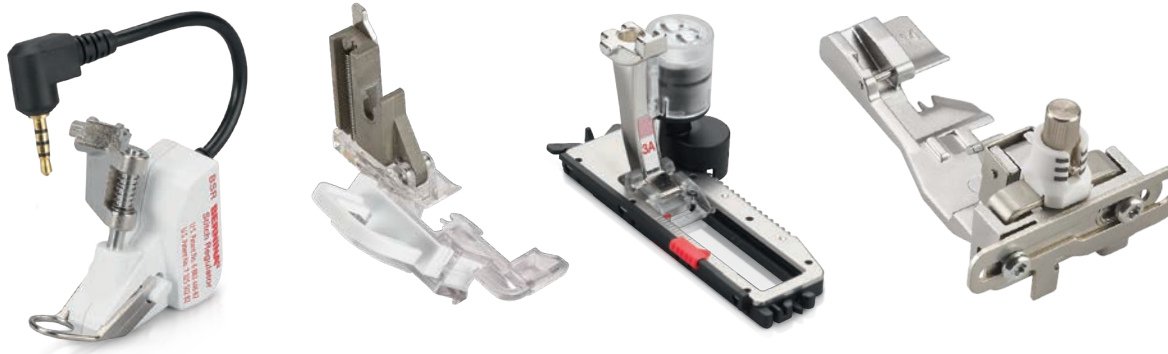


HET ASSORTIMENT ACCESSOIRES VOOR NAAIMACHINES EN  
OVERLOCKERS IN ÉÉN OOGOPSLAG

# BERNINA ACCESSOIRES



**BERNINA** *made to create*

<b>Categorie A</b>	<b>1</b>	910	1001	1020	1091	<b>2</b>	1630
		930	1004	1021	1120		
		931	1005	1030	1130		
		932	1006	1031	1230		
		933	1008	1050	1240		
		940	1010	1070	1241		
		950	1011	1080	1260		
		1000	1015	1090	1530		



<b>Categorie B</b>	<b>1</b>	125	230	<b>2</b>	130	<b>3</b>	165	<b>5</b>	B 530
		125 S	230 PE		140		170		B 550 QE
		135	240		150				
		135 S	B 325		153		<b>4</b>		430
		145	B 330		153 QE				440 QE
		145 S	B 335		155				B 555
		210	B 350 PE		160				B 570 QE
		B 215	B 380		163				630
		220							



<b>Categorie C</b>	<b>1</b>	180	<b>3</b>	435
		185		450
	<b>2</b>	200		B 560
		730		B 580
		640		



<b>Categorie D</b>	<b>1</b>	B 710
	<b>2</b>	B 750 QE B 780



<b>Categorie E</b>	<b>7-serie</b>	<b>5-serie</b>	<b>4-serie</b>		
<b>Ea<sup>1</sup></b>	B 700	<b>Eb<sup>1</sup></b>	B 500	<b>Ec<sup>1</sup></b>	B 435
<b>Ea<sup>2</sup></b>	B 720 B 735	<b>Eb<sup>2</sup></b>	B 535	<b>Ec<sup>2</sup></b>	B 475 QE B 485
<b>Ea<sup>3</sup></b>	B 740	<b>Eb<sup>3</sup></b>	B 540	<b>Ec<sup>3</sup></b>	B 480
<b>Ea<sup>4</sup></b>	B 770 QE B 770 QE PLUS B 790 B 790 PLUS B 790 PRO	<b>Eb<sup>4</sup></b>	B 570 QE B 590		



<b>Categorie F</b>	<b>1</b>	B 820 QE
	<b>2</b>	B 830
		B 880 B 880 PLUS



**Categorie G**      **1**      B 990



# Hoofdstuk 1

## Naaivoeten voor naaimachines

<b>Naaien algemeen</b>			
Vingerbescherming #99	12	Open borduurvoet met glijzool #56	23
Zigzagvoet #0	12	Rimpelvoet #16	24
Zigzagvoet met glijzool #52/52C/52D	12	Rimpelapparaat #86	24
Terugtransportvoet #1/1C/1D	13	Doorslagvoet #7	24
Terugtransportvoet met transparante zool #34/34C/34D	13	Cordonnetvoet #11	25
Boventransportvoet #50 met drie verwisselbare zolen en kantliniaal	13	Koordvoet #21	25
Rolvoet #51	14	Koordvoet #22/25	25
Stiksteekvoet met glijzool #53	14	Biezenvoet #30/31/32/33	26
		Biezen-deco-borduurvoet met transparante zool #46C	26
<b>Knopen en knoopsgaten</b>		Biezenapparaat	27
Knoopsgatvoet #3/3C	15	Apparaat voor Spaanse ajourzomen #47	27
Knoopsgatsledevoet #3A/3B/3C	15	Paspelvoet #38	27
Knoop-aanzetvoet #18	15	Borduurvoet met transparante zool #39/39C	28
		Dwarstransportvoet #40/40C	28
<b>Elastisch/rekbaar materiaal</b>		Vrije hand-koordvoet #43	28
Overlockvoet #2/2A	16	Rolvoet #55	29
Breiwolvoet #12/12C	16	Dubbele koordvoet #59C/60C	29
		Borduurvoet #15	29
		Borduurvoet #26/26L	30
		Applicatievoet #23	30
<b>Ritsluitingen</b>		<b>Patchwork</b>	
Ritsvoet #4/4D	17	Patchworkvoet #37/37D	31
Ritsvoet met geleider #14/14D	17	Patchworkvoet met geleider #57/57D	31
Ritsvoet met glijzool #54	17	Patchworkvoet #97/97D	31
Ritsvoet voor blinde ritsluitingen #35	18		
<b>Afzomen en doorstikken</b>		<b>Quilten</b>	
Blindzoomvoet #5	19	Stopvoet #9	32
Jeansvoet #8/8D	19	Naaivoet voor borduren uit de vrije hand #24	32
Smalle kantvoet #10/10C/10D	19	Quiltvoet #29/29C	32
Smalle zoomvoet voor stiksteek #62/64	20	BERNINA SteekRegulator (BSR) #42	33
Zoomvoet voor zigzagsteek #61/63/66	20	Echoquilt- en CutWorkvoet #44C	33
Schelp- en tricotzoomvoet #68/69	20	Verstelbare rulervoet #72/72S	33
Bandapparaat voor voorgevouwen band #87	21	Verstelbare stipplingvoet #73	34
Bandapparaat voor niet-voorgevouwen band #88	21	Verstelbare vrije hand-voet met glijzool #74	34
Naaivoet voor bandapparaat #95/95C	21	Echoquilt-clips	34
Platte naadvoet #70/71	22	Koord-inzetstuk	35
<b>Decoratief naaiwerk</b>		<b>Naaivoetensets</b>	
Borduurvoet #6	23	Naaivoetenset	36
Open borduurvoet #20/20C/20D	23	Naaivoetenset D	36

## Hoofdstuk 2

### Accessoires voor naaimachines

<b>Accessoires voor naaimachines</b>			
Naaivoetverlenging #75/77	38	Kniehevel/vrije-handsysteem (FHS)	46
Snap-on schacht #78	38	Kniehevel-inbouwset voor Free Hand System (FHS)	46
Patchworkgeleider	38	Naailicht	47
BERNINA steekplaten	39	Stopring	47
Stiksteek-/CutWorksteekplaat	39	Geleider voor metallic-garen en zijde	47
9 mm steekplaat met 5,5 mm steekgat	39	Garensmeerset	48
5,5 mm PunchWork steekplaat	40	Machineolie	48
PunchWork-steekplaat	40	Loepenset	48
Spoel en spoelhuls voor CB-grijper	40	Houder voor loepenset en PunchWork tool	49
Spoel en spoelhuls voor roterende grijper	41	PunchWork tool voor CB-grijper	49
Spoeltje en spoelhuls voor B9/BERNINA-grijper	41	PunchWork tool voor roterende, B9- en BERNINA-grijper	49
Cirkelborduurapparaat #83	41	Viltnaalden	50
Apparaat voor Engels borduurwerk #82 incl. naaivoet #92	42	USB-stick	50
Naaivoet voor Engels borduurwerk #92	42	Multigarenkloshouder	50
Instelbare geleider	42	Vergroting voor de multigarenkloshouder	51
Randgeleider rechts en links	43	BERNINA accessoirebox	51
Randgeleider met maatverdeling	43	Displaypen	51
Transporthulp voor knoopsgaten naaien	43	Draagtassen voor naaimachines en borduurmodules	52
Nivelleerplaatjes voor knoopsgaten	44	Koffer	52
Knoopsgatbeitel met houten blokje	44	Accessoiretas	52
Aanschuiftafel voor vrije arm	44	Accessoirekoffer	53
Kantlinaal voor aanschuiftafel	45	L-trolley-systeem	53
Quilttafel van plexiglas	45	XL-trolley-systeem	53
Sjablonenset	45	XXL-trolley-systeem	54
Sjablonenset	46	Assortiment naalden	54
		BERNINA naalden met platte kolf	55

## Hoofdstuk 3

### Accessoires voor borduurmachines

#### Accessoires voor borduurmachines

Borduurmodule	58
Aanschuiftafel van plexiglas voor de borduurmodule	58
Adapter voor borduurwerk met de vrije arm voor borduurraam medium en ovaal	58
Klein borduurraam	59
Middelgroot borduurraam	59
Borduurraam groot	59
Groot, ovaal borduurraam	60
Midi-borduurraam	60
Maxi-borduurraam	60

Mega-borduurraam	61
Jumbo-borduurraam	61
Giant-borduurraam	61
Kleine klem-borduurraam	62
Middelgroot klem-borduurraam	62
Groot borduurraam voor vrije arm	62
Hulpstuk ,N' Buddyz voor borduurraam groot, ovaal	63
BERNINA Embroidery Design Studio	63
BERNINA CutWork Tool	63
BERNINA CutWork onderdelen	64

## Hoofdstuk 4

### Software

#### Software

BERNINA borduursoftware 9	66
---------------------------	----

## Hoofdstuk 5

### Accessoires voor overlockers

#### Naaïen algemeen

Standaard overlockvoet	71
Overlock-/combovoet	71
Transparante overlock-/combovoet #L27/C27	71
Kettingsteekvoet	72
Cover-/kettingsteekvoet	72
Bochtenvoet	72
Ruchevoet	73

#### Afzomen en doorstikken

Coversteekvoet/Nivelleervoet	74
Elastiekvoet	74
Blindzoomvoet	74
Bandapparaat voor een dubbele vouw #C21	75
Bandapparaat voor een enkele vouw #C22	75
Zoomgeleider	75
Verstelbare bandgeleider	76

#### Decoratief naaiwerk

Multifunctionele naaivoet	77
Kralen- en paillettenvoet #L15/C15	77
Paspelvoet	78
Koordvoet	78
Rimpelvoet	78
Rimpelgeleider	79

Geleider voor decoratief garen	79
Garenkloshouder voor decoratief garen	79

#### Andere accessoires

Nivelleerplaatjes OL/CS	80
Naadgeleider rechts en links	80
Kantliniaal in de schacht	80
Aanschuiftafel	81
Afdekkap vrije arm	81
Afvalbakje	81
BERNINA pincet	82
Naaldinrijger/-inzetter	82
Inrijghulp	82
Kwastje/naaldinzetter	83
Schroevendraaier	83
Garenklosstabilisator/Spoelhouder	83
Accessoirehouder	84
Coversteek veiligheidsgereedschap	84
Inrijgset overlocker	84
Overlocker-Olie	85
Beeldschermen	85
Accessoirebox	85
Accessoirebox/Uitgebreide accessoirebox	86
Overlocktas	86
Overlocker-trolley	86
Accessoirekoffer voor overlockers	87

# Informatie over de accessoirecatalogus van BERNINA

## Hoofdcategorieën

In het machineoverzicht aan de linkerkant staan de BERNINA naai- en borduurmachines vermeld, die zijn onderverdeeld in de hoofdcategorieën A, B, C, D, E en F. Deze categorieën wijzen er bij de accessoires op met welke machinemodellen ze compatibel zijn.

In categorie A zijn alleen de meest populaire modellen opgenomen. Ook worden speciale modellen niet afzonderlijk vermeld.

Uw BERNINA dealer ondersteunt u graag bij het kiezen van accessoires.

## Numerieke lijst met naaivoeten

Naast het machineoverzicht zijn ook alle BERNINA naaivoeten en snap-on-zolen numeriek gesorteerd.

Daarmee kunt u de gewenste naaivoet snel vinden aan de hand van het overeenkomstige voetnummer.

## Voorbeeld

1. Zoek uw model in het machineoverzicht en onthoud de categorie.
2. Zoek het gewenste accessoire in de lijst met naaivoeten of in de inhoudsopgave en controleer de compatibiliteit aan de hand van de categorie.

**7er Serie**

**Ea<sup>1</sup>** B 700 E

**Ea<sup>2</sup>** B 720  
B 735

**Ea<sup>3</sup>** B 740

**Ea<sup>4</sup>** B 770 QE  
B 770 QE PLUS  
B 790  
B 790 PLUS



Mijn BERNINA 735 heeft de categorie Ea<sup>2</sup>.



50	008 968 73 00	A					
50	008 969 73 00		B	C	D	Ea <sup>2-4</sup>	Eb <sup>2-4</sup> Ec F
	032 913 71 00*	A	B	C	D	Ea <sup>2-4</sup>	Eb <sup>2-4</sup> Ec F

De boventransportvoet #50 is compatibel met de B 735.

## Uitvoering en leveringspakket

In deze catalogus met accessoires worden ter verduidelijking afbeeldingen gebruikt. De producten in de afbeeldingen hoeven niet overeen te komen met wat feitelijk is meegeleverd. Het product kan per land verschillen.

Om technische redenen en ter verbetering van het product kunnen te allen tijde zonder voorafgaande aankondiging wijzigingen worden doorgevoerd met betrekking tot de uitvoering en het leveringspakket.

De nieuwste versie van de catalogus met accessoires is in diverse talen beschikbaar op:



[www.bernina.com/accessories](http://www.bernina.com/accessories)





# NAAIVOETEN VOOR NAAIMACHINES



## Overzicht van naaivoeten

Nummer	Naam	Pa- gina	Nummer	Naam	Pa- gina
#0	Zigzagvoet	12	#53	Stiksteekvoet met glijzool	14
#1/1C/1D	Terugtransportvoet	13	#54	Ritsvoet met glijzool	17
#2/2A	Overlockvoet	16	#55	Rolvoet	29
#3/3C	Knoopsgatvoet	15	#56	Open borduurvoet met glijzool	23
#3A/3B/3C	Knoopsgatsledevoet	15	#57/57D	Patchworkvoet met geleider	31
#4/4D	Ritsvoet	17	#59C	Dubbele koordvoet	29
#5	Blindzoomvoet	19	#60C	Dubbele koordvoet	29
#6	Borduurvoet	23	#61	Zoomvoet voor zigzagsteek	20
#7	Doorslagvoet	24	#62	Smalle zoomvoet voor stiksteek	20
#8/8D	Jeansvoet	19	#63	Zoomvoet voor zigzagsteek	20
#9	Stopvoet	32	#64	Smalle zoomvoet voor stiksteek	20
#10/10C/10D	Smalle kantvoet	19	#66	Zoomvoet voor zigzagsteek	20
#11	Cordonnetvoet	25	#68	Schelp- en tricotzoomvoet	20
#12/12C	Breiwolvoet	16	#69	Schelp- en tricotzoomvoet	20
#14/14D	Ritsvoet met geleider	17	#70	Platte naadvoet	22
#15	Borduurvoet	29	#71	Platte naadvoet	22
#16	Rimpelvoet	24	#72/72S	Verstelbare rulvoet	33
#18	Knoopaanzetvoet	15	#73	Verstelbare stipplingvoet	34
#20/20C/20D	Open borduurvoet	23	#74	Verstelbare vrije hand-voet met glijzool	34
#21	Koordvoet	25	#75	Naaivoetverlenging	38
#22	Koordvoet	25	#77	Naaivoetverlenging	38
#23	Applicatievoet	30	#78	Snap-on schacht	38
#24	Naaivoet voor borduren uit de vrije hand	32	#82	Apparaat voor Engels borduurwerk #82 incl. naaivoet #92	42
#25	Koordvoet	25	#83	Cirkelborduurapparaat	41
#26/26L	Borduurvoet	30	#86	Rimpelapparaat	24
#29/29C	Quiltvoet	32	#87	Bandapparaat voor voorgevouwen band	21
#30	Biezenvoet	26	#88	Bandapparaat voor niet-voorgevouwen band	21
#31	Biezenvoet	26	#92	Naaivoet voor Engels borduurwerk	42
#32	Biezenvoet	26	#95/95C	Naaivoet voor bandapparaat	21
#33	Biezenvoet	26	#97/97D	Patchworkvoet	31
#34/34C/34D	Terugtransportvoet met transparante zool	13	#99	Vingerbescherming	12
#35	Ritsvoet voor onzichtbare ritssluitingen	18			
#37/37D	Patchworkvoet	31			
#38	Paspelvoet	27			
#39/39C	Borduurvoet met transparante zool	28			
#40/40C	Dwarstransportvoet	28			
#42	BERNINA SteekRegulator (BSR)	33			
#43	Vrije hand-koordvoet	28			
#44C	Echoquilt- en CutWorkvoet	33			
#46C	Biezen-deco-borduurvoet met transparante zool	26			
#47	Apparaat voor Spaanse ajourzomen	27			
#50	Boventransportvoet #50 met drie verwisselbare zolen en kantliniaal	13			
#51	Rolvoet	14			
#52/52C/52D	Zigzagvoet met glijzool	12			

Snap-on-zolen		
Nummer	Naam	Pag.
#1	Terugtransportzool	13
#2	Overlockzool	16
#3	Knoopsgatzool	15
#4	Ritssluitingzool	17
#5	Blindzoomzool	19
#8	Jeansvoetzool	19
#20	Open stikvoetzool	23
#37	Patchworkvoetzool	31

## Informatie over BERNINA naaivoeten

BERNINA naaivoeten staan voor precisie en stabiliteit. Ze kunnen gemakkelijk worden vervangen en BERNINA biedt voor elke gewenste toepassing een passende naaivoet aan. De naaivoeten worden opgedeeld in twee verschillende schachtopeningvarianten:



Voor alle modellen van de categorie A in de accessoirecatalogus worden de naaivoeten met de 2-tanden-schachtopening gebruikt.



Voor alle overige modellen van de categorieën B tot F in de accessoirecatalogus worden de naaivoeten met de gesloten schachtopening gebruikt.

### De naaivoeten met gesloten schachtopening kunnen worden onderverdeeld in meerdere varianten: Bijvoorbeeld de terugtransportvoet #1/1C/1D voor aantrekkelijk decoratief naaien

1



- Deze naaivoeten zijn gemarkeerd met voetnummers
- Voor BERNINA naai- en borduurmachines met een maximale steekbreedte van 5,5 mm

1C



- De letter "C" staat voor gecodeerde naaivoeten en verwijst naar het optische prisma dat de steekbreedte aan de naaimachine doorgeeft
- Voor BERNINA naai- en borduurmachines met een maximale steekbreedte van 9 mm
- De zolen zijn langer en breder dan de naaivoet van 5,5 mm

1D



- De letter "D" staat voor dubbeltransport. D-naaivoeten moeten met het BERNINA dubbeltransportsysteem worden gebruikt. De zool heeft daarom aan de achterkant een uitsparing voor het dubbeltransport
- Voor BERNINA naai- en borduurmachines met een maximale steekbreedte van 9 mm
- De zool is met 2 schachten versterkt

### Bijkomende onderscheidingskenmerken bij de knoopsgatvoeten

3A



- De letter "A" staat voor automatisch naaien van het knoopsgat
- Voor BERNINA naai- en borduurmachines met een maximale steekbreedte van 5,5 en 9 mm
- Flexibel selecteerbare knoopsgat lengte tot maximaal 30 mm
- Via de sensor op de voet meet de machine de lengte van het knoopsgat [mm] en naait dit automatisch

3B



- De letter "B" staat voor halfautomatisch naaien van het knoopsgat
- Voor BERNINA naai- en borduurmachines met een maximale steekbreedte van 5,5 en 9 mm
- Flexibel selecteerbare knoopsgat lengte tot maximaal 30 mm
- De machine meet de lengte van het knoopsgat (aantal steken) en naait het knoopsgat stapsgewijs

Uitgebreide informatie met video's en handige toepassingstips vindt u op onze website [www.bernina.com](http://www.bernina.com).

## Naaien algemeen

### Vingerbescherming #99



De vingerbescherming is een eenvoudige veiligheidsvoorziening. Deze kan bij de meeste voeten aan de schacht worden bevestigd.



[bernina.com/finger-guard](http://bernina.com/finger-guard)

**99 032 711 70 00** B C D Ea<sup>2-4</sup> Eb<sup>2-4</sup> Ec F G

■ Niet compatibel met "D"-voeten

### Zigzagvoet #0



Deze veelzijdige naaivoet is geschikt voor alle nuttige en decoratieve steken met een maximale steekbreedte van 5,5 mm. Bovendien kan hij uitstekend worden gebruikt voor het maken van bogen en schelpjes, voor plooiën en rimpelwerk.



[bernina.com/foot-0](http://bernina.com/foot-0)

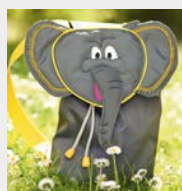
**0 002 598 72 00** A

**0 008 444 73 00** B C D Ea<sup>2-4</sup> Eb<sup>2-4</sup> Ec F G

### Zigzagvoet met glijzool #52/52C/52D



De naaivoetzool met antikleeflaag garandeert wrijvingsloos glijden over lastig materiaal zoals kunststof, vinyl, leder en dergelijke.



[bernina.com/foot-52](http://bernina.com/foot-52)

<b>52 002 586 72 00</b>	A									
<b>52 003 076 71 00*</b>	A2									Glijzool 9 mm
<b>52 008 477 74 00</b>	B	C	D	Ea <sup>2-4</sup>	Eb <sup>2-4</sup>	Ec	F	G		
<b>52C 008 881 75 00</b>		C	D	Ea <sup>3+4</sup>	Eb <sup>3+4</sup>	Ec <sup>3</sup>	F	G		Glijzool 9 mm
<b>52D 032 965 72 00</b>			D	Ea <sup>3+4</sup>	Eb <sup>4</sup>		F	G		Glijzool 9 mm

\* Zolang de voorraad strekt.

## Naaïen algemeen

### Terugtransportvoet #1/1C/1D



Met de terugtransportvoet kunt u verschillende nuttige steken en decoratieve steken maken, en ook zomen naaien. De uitsparing voor en achter het steekgat maakt het mogelijk om voor- en achterwaarts transporterende steken te naaien en garandeert een uitstekend transport van de stof.

1	002 576 72 00	A							
1	002 781 70 00*	A2							
1	032 707 71 00	A	B1				Ec <sup>1+2</sup> ■		Snap-on
1	008 445 74 00		B	C	D	Ea <sup>2-4</sup>	Eb <sup>2-4</sup>	Ec	F G
1C	033 202 72 00			C	D	Ea <sup>3+4</sup>	Eb <sup>3+4</sup>	Ec <sup>3</sup>	F G
1D	033 220 72 00				D	Ea <sup>3+4</sup>	Eb <sup>4</sup>		F G

\* Zolang de voorraad strekt.  
 ■ Ec<sup>3</sup>: B 475 QE



bernina.com/foot-1

### Terugtransportvoet met transparante zool #34/34C/34D



De transparante zool van de terugtransportvoet zorgt voor een vrij zicht op de naald en het naaigebied. De rode markeringen aan de bovenkant van de voet maken het mogelijk om bijzonder precies en zorgvuldig te werken.

34	030 972 71 00	A							
34C	030 974 70 00*	A2							
34	030 770 72 00		B	C	D	Ea <sup>2-4</sup>	Eb <sup>2-4</sup>	Ec	F G
34C	030 769 73 00			C	D	Ea <sup>3+4</sup>	Eb <sup>3+4</sup>	Ec <sup>3</sup>	F G
34D	032 961 72 00				D	Ea <sup>3+4</sup>	Eb <sup>4</sup>		F G

\* Zolang de voorraad strekt.



bernina.com/foot-34

### Boventransportvoet #50 met drie verwisselbare zolen en kantliniaal

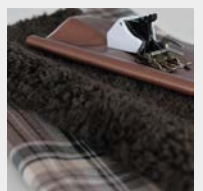


De boventransportvoet ondersteunt het stoftransport. Hij is bijzonder geschikt voor het machinaal quilten van rechte lijnen en voor het nauwkeurig aan elkaar naaien van moeilijk glijdende of elastische materialen die de neiging hebben om te verschuiven of gemakkelijk uitrekken. De twee kantlinialen ondersteunen nauwkeurig werken nog eens extra.

50	008 968 73 00	A							
50	008 969 73 00		B	C	D	Ea <sup>2-4</sup>	Eb <sup>2-4</sup>	Ec	F G
	032 913 71 00*		A	B	C	D	Ea <sup>2-4</sup>	Eb <sup>2-4</sup>	Ec

\* Zolang de voorraad strekt.

Afzonderlijke naaivoetzool voor smal doorstikken en naaien in de naadgroef.



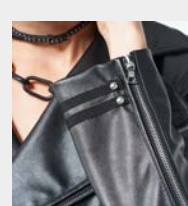
bernina.com/foot-50

## Naaien algemeen

### Rolvoet #51



Dankzij de rollen aan de onderzijde, is deze voet een grote glijhulp bij het naaien van leder, vinyl, plastic en gelijksoortige, moeilijk glijdende materialen.



[bernina.com/foot-51](https://bernina.com/foot-51)

51	002 953 72 00	A							
51	008 476 73 00		B	C	D	Ea <sup>2-4</sup>	Eb <sup>2-4</sup>	Ec	F G

### Stiksteekvoet met glijzool #53



In combinatie met de stiksteekplaat is deze naaivoet uitstekend geschikt voor alle projecten met rechte steken en voor smalle naden. Dankzij de zool met antikleeflaag naait hij gemakkelijk over moeilijk glijdende stoffen zoals leder, kunststof of gelijksoortige materialen. De twee voetten van verschillende breedte dienen tegelijk als geleidingslijnen voor naadtoeslagen van 3 en 6 mm.



[bernina.com/foot-53](https://bernina.com/foot-53)

53	002 962 72 00	A							
53	008 478 74 00		B	C	D	Ea <sup>2-4</sup>	Eb <sup>2-4</sup>	Ec	F G

# Knopen en knoopsgaten

## Knoopsgatvoet #3/3C



Met deze naaivoet kunnen knoopsgaten met en zonder vuldraad in willekeurige lengten worden genaaid. Een andere mogelijke toepassing is het rimpelen met garen en elastiek (smocken). In combinatie met de knoopsgatbeitel en de knoop-aanzetvoet lukt het heel gemakkelijk om een perfect knoopsgat te maken.

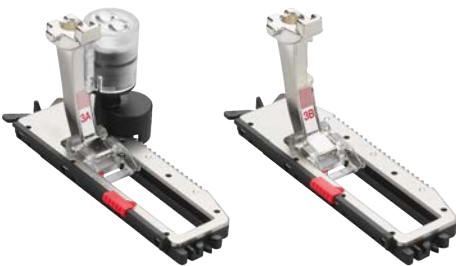
3	002 578 72 00	A								
3	002 767 70 00*	A2								
3	032 714 71 00	A	B1					Ec <sup>1+2</sup> ■		Snap-on
3	008 447 74 00		B	C	D	Ea <sup>2-4</sup>	Eb <sup>2-4</sup>	Ec	F	G
3C	033 204 72 00			C	D	Ea <sup>3+4</sup>	Eb <sup>3+4</sup>	Ec <sup>3</sup>	F	G

\* Zolang de voorraad strekt.  
 ■ Ec: B 475 QE



bernina.com/foot-3

## Knoopsgatsledevoet #3A/3B/3C



Voor het naaien van automatische knoopsgaten met en zonder vuldraad. Zo kunt u een willekeurig aantal knoopsgaten met exact dezelfde lengte maken. Bij gebruik in combinatie met de transporthulp of met de hoogtecompensatie, en door toepassing van de knoopsgatbeitel en de knoop-aanzetvoet, maakt u heel gemakkelijk perfecte knoopsgaten.

3C	031 250 70 04	A									
3A	031 250 71 01		B <sup>■</sup>	C	D	Ea <sup>2-4</sup>	Eb <sup>2-4</sup>	Ec	F	G	met sensor
3B	031 332 71 00		B1 <sup>□</sup>								

■ B1: 135, 135 S, 145, 145 S, 230, 230 PE, 240, B 325, B 330, B 335, B 350 PE, B 380  
 □ B1: 125, 125 S, 210, 215, 220



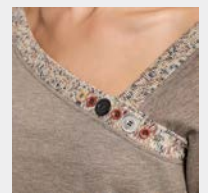
bernina.com/foot-3A

## Knoop-aanzetvoet #18



Met deze naaivoet kunnen knopen en haken worden aange-naaid. De berubberde zool houdt de knoop bij het aannaaien veilig op de gewenste plaats vast. Met de middelste teen kan de hoogte van de steel voor elke stofdikte flexibel worden ingesteld.

18	002 959 72 00	A								
18	008 461 74 00		B	C	D	Ea <sup>2-4</sup>	Eb <sup>2-4</sup>	Ec	F	G
	032 224 50 00									Zoolkap



bernina.com/foot-18

## Elastisch/rekbaar materiaal

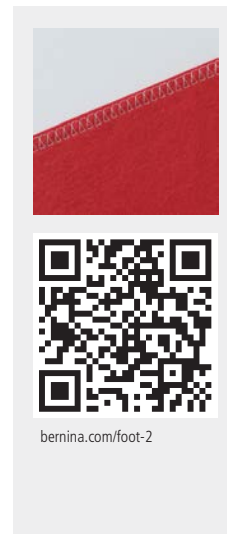
### Overlockvoet #2/2A



De overlockvoet is uitermate geschikt voor het maken van overlocknaden en het afwerken van randen in elastisch en gebreid materiaal. De stofranden krullen niet om en er ontstaat een vlakke elastische naad.

2	002 577 72 00	A																	
2A	001 694 70 01*	A2																	
2	032 716 71 00	A	B1							Ec <sup>1+2</sup> ■									Snap-on
2	008 446 74 00		B	C	D	Ea <sup>2-4</sup>	Eb <sup>2-4</sup>	Ec	F	G									
2A	033 330 72 01			C	D	Ea <sup>3+4</sup>	Eb <sup>3+4</sup>	Ec <sup>3</sup>	F	G									
	315 579 032+																		Draadgeleidingsschuif

\* Zolang de voorraad strekt.  
 ■ Ec: B 475 QE



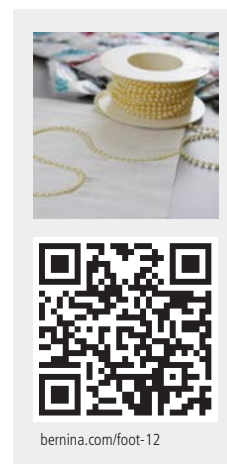
bermina.com/foot-2

### Breiwolvoet #12/12C



Voor het aan elkaar naaien van tricot, het opnaaien van dikke koorden, parelsnoeren en pailletten of voor het in één handeling maken en innaaien van paspels. Voet #12C met een maximale steekbreedte van 9 mm heeft een extra geleidingsgat voor het meenaaien van meeloopgarens als wol, garen of repen leer.

12	002 951 72 00	A																	
12	008 457 74 00		B	C	D	Ea <sup>2-4</sup>	Eb <sup>2-4</sup>	Ec	F	G									
12C	008 878 75 00			C	D	Ea <sup>3+4</sup>	Eb <sup>3+4</sup>	Ec <sup>3</sup>	F	G									

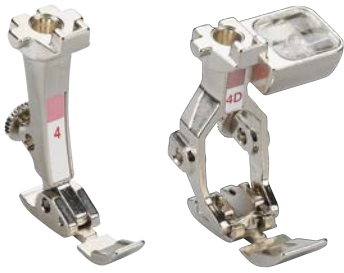


bermina.com/foot-12



# Ritssluitingen

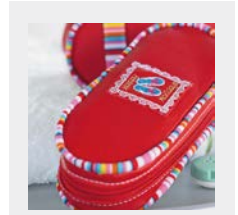
## Ritsvoet #4/4D



Met de ritsvoet zet u ritssluitingen in een handomdraai netjes en precies in. De smalle zool wordt dicht bij de tandjes van de ritssluiting geplaatst om de ritssluiting dicht tegen de rand in te zetten.

4	002 579 73 00	A								
4	032 712 71 00	A	B1						Ec <sup>1+2</sup> ■	Snap-on
4	008 448 74 00		B	C	D	Ea <sup>2+4</sup>	Eb <sup>2+4</sup>	Ec	F	G
4D	033 221 72 00				D	Ea <sup>3+4</sup>	Eb <sup>4</sup>		F	G

■ Ec: B 475 QE



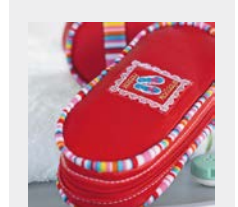
bernina.com/foot-4

## Ritsvoet met geleider #14/14D



De geleider is een handig hulpmiddel voor het recht innaaien van ritssluitingen en het doorstikken van randen.

14	006 388 72 00	A								
14D	032 964 72 00				D	Ea <sup>3+4</sup>	Eb <sup>4</sup>		F	G



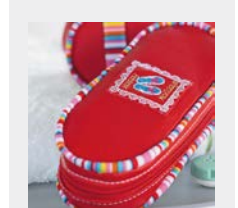
bernina.com/foot-14

## Ritsvoet met glijzool #54



Dankzij de speciale zool met antikleeflaag naait u gemakkelijk over moeilijk glijdende stoffen zoals leder, kunststof of vergelijkbaar materiaal.

54	002 964 73 00	A								
54	008 479 75 00		B	C	D	Ea <sup>2+4</sup>	Eb <sup>2+4</sup>	Ec	F	G



bernina.com/foot-54

# Ritssluitingen

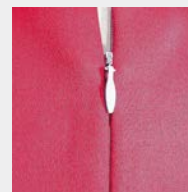
## Ritsvoet voor blinde ritssluitingen #35



35 030 820 71 00 A

35 030 653 72 00 B C D Ea<sup>2-4</sup> Eb<sup>2-4</sup> Ec F G

Onder de naad verborgen ritssluitingen staan vooral bij kledingstukken, woonaccessoires en andere accessoires bijzonder elegant. Met deze voet worden ritssluitingen verborgen ingenaaid en zijn daarom nagenoeg onzichtbaar.



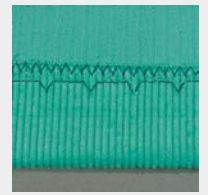
[bermina.com/foot-35](https://bermina.com/foot-35)

# Afzomen en doorstikken

## Blindzoomvoet #5



De blindzoomvoet is perfect voor kledingstukken die er zeer elegant en eersteklas moeten uitzien. De naald steekt zo weinig door de stof dat de steek aan de voorzijde nauwelijks zichtbaar is. De blindsteek kan ook als decoratieve steek aan de voorkant worden gebruikt door de steeklengte/-breedte te wijzigen.

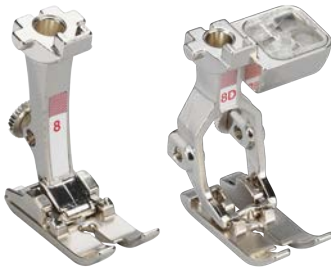


bernina.com/foot-5

5	002 580 73 00	A								
5	032 717 71 00	A	B1					Ec <sup>1+2</sup> ■		Snap-on
5	008 449 73 00		B	C	D	Ea <sup>2-4</sup>	Eb <sup>2-4</sup>	Ec	F	G

■ Ec<sup>2</sup>: B 475 QE

## Jeansvoet #8/8D



In combinatie met de stiksteekplaat is deze voet bijzonder geschikt voor stiksels over dikke naden en meerlagige of dicht geweven stoffen zoals jeans, zeildoek, reistassen of gelijksoortige materialen.



bernina.com/foot-8

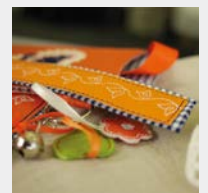
8	002 583 72 00	A								
8	036 629 70 00*	A	B1					Ec <sup>1+2</sup> ■		Snap-on
8	008 453 73 00		B	C	D	Ea <sup>2-4</sup>	Eb <sup>2-4</sup>	Ec	F	G
8D	032 962 71 00				D	Ea <sup>3+4</sup>	Eb <sup>4</sup>		F	G

\* Zolang de voorraad strekt.  
 ■ Ec<sup>2</sup>: B 475 QE

## Smalle kantvoet #10/10C/10D



Deze naaivoet met geleider is bij uitstek geschikt voor het doorstikken van naden, zomen en plooiën; ideaal voor het opnaaien van kant of banden en voor het versterken van randen. Met de geleider lukken evenwijdig met de rand lopende naden en zomen perfect.



bernina.com/foot-10

10	002 585 72 00	A								
10	008 455 74 00		B	C	D	Ea <sup>2-4</sup>	Eb <sup>2-4</sup>	Ec	F	G
10C	008 877 75 00			C	D	Ea <sup>3+4</sup>	Eb <sup>3+4</sup>	Ec <sup>3</sup>	F	G
10D	032 960 72 00				D	Ea <sup>3+4</sup>	Eb <sup>4</sup>		F	G

## Afzomen en doorstikken

### Smalle zoomvoet voor stiksteek #62/64



In combinatie met de stiksteekplaat vormt de smalle zoomvoet voor stiksteek een fijne zoom en zorgt voor een bijzonder mooi steekresultaat. De stof wordt bij het naaien in één handeling dubbel omgeslagen en met een rechte steek vastgenaaid. De voeten #62 en #64 worden voor zomen met een breedte van 2 resp. 4 mm gebruikt.

62	008 482 73 00	B	C	D	Ea <sup>2-4</sup>	Eb <sup>2-4</sup>	Ec	F	G	2 mm
64	002 955 73 00	A								4 mm
64	008 484 73 00	B	C	D	Ea <sup>2-4</sup>	Eb <sup>2-4</sup>	Ec	F	G	4 mm



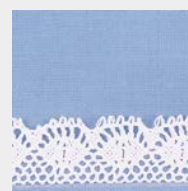
[bernina.com/foot-62](http://bernina.com/foot-62)

### Zoomvoet voor zigzagsteek #61/63/66



In één handeling naait de zoomvoet voor zigzagsteek mooi versierde zomen die niet rafelen. De stof wordt daarbij dubbel omgeslagen en met een zigzagsteek of decoratieve steek vastgenaaid. De voeten #61 en #63 zijn geschikt voor fijne stoffen. Voet #66 is ideaal voor middelzware stoffen.

61	002 956 72 00	A								2 mm
61	008 481 73 00	B	C	D	Ea <sup>2-4</sup>	Eb <sup>2-4</sup>	Ec	F	G	2 mm
63	002 961 73 00	A								3 mm
63	008 483 73 00	B	C	D	Ea <sup>2-4</sup>	Eb <sup>2-4</sup>	Ec	F	G	3 mm
66	002 972 71 00	A								6 mm
66	008 485 73 00	B	C	D	Ea <sup>2-4</sup>	Eb <sup>2-4</sup>	Ec	F	G	6 mm



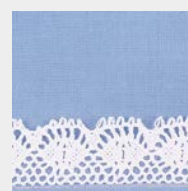
[bernina.com/foot-61](http://bernina.com/foot-61)

### Schelp- en tricotzoomvoet #68/69



Deze naaivoet is ideaal voor het omzomen van zachte stoffen zoals tricot of gelijksoortige materialen. De stof wordt bij het naaien in één handeling dubbel omgeslagen en met een overlocksteek vastgenaaid. Zo ontstaat een smalle, licht driedimensionale zoom die niet uitrafelt. De voeten #68 en #69 worden voor zomen met een breedte van 2 resp. 4 mm gebruikt.

68	002 958 71 00	A								2 mm
68	008 486 73 00	B	C	D	Ea <sup>2-4</sup>	Eb <sup>2-4</sup>	Ec	F	G	2 mm
69	001 129 72 00	A								4 mm
69	008 487 73 00	B	C	D	Ea <sup>2-4</sup>	Eb <sup>2-4</sup>	Ec	F	G	4 mm



[bernina.com/foot-68](http://bernina.com/foot-68)

## Afzomen en doorstikken

### Bandapparaat voor voorgevouwen band #87

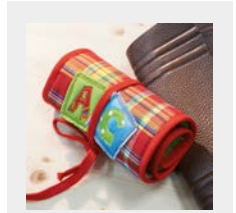


Het bandapparaat dient voor het omboorden van randen met voorgevouwen biaisband met een breedte van 13, 20 of 25 mm. Zo kunt u perfect afgewerkte hoeken of mooie rondingen maken die met een nuttige of decoratieve steek worden verwerkt.

Band met een breedte van 13, 20 en 25 mm geeft een uiteindelijke breedte van ongeveer 6, 9,5 en 12 mm.

Het bandapparaat wordt gebruikt in combinatie met de naaivoet voor bandapparaat #95/95C.

87	033 505 72 02	A	B	C	D	Ea <sup>2-4</sup>	Eb <sup>2-4</sup>	Ec	F	G	6/13 mm
87	033 505 72 00	A	B	C	D	Ea <sup>2-4</sup>	Eb <sup>2-4</sup>	Ec	F	G	9,5/20 mm
87	033 505 72 01	A	B	C	D	Ea <sup>2-4</sup>	Eb <sup>2-4</sup>	Ec	F	G	12/25 mm



[bernina.com/foot-87](http://bernina.com/foot-87)

### Bandapparaat voor niet-voorgevouwen band #88

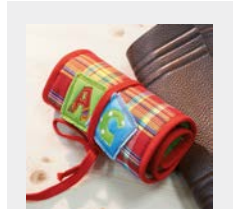


Het bandapparaat maakt met niet-voorgevouwen biaisband in een breedte van 28, 32 en 38 mm perfect afgewerkte randen. Voor de perfecte look is het ook mogelijk om het biaisband zelf te maken.

Band met een breedte van 28, 32 en 38 mm geeft een uiteindelijke breedte van ongeveer 7, 8 en 11 mm.

Het bandapparaat wordt gebruikt in combinatie met de naaivoet voor bandapparaat #95/95C.

88	033 505 72 03	A	B	C	D	Ea <sup>2-4</sup>	Eb <sup>2-4</sup>	Ec	F	G	7/28 mm
88	033 505 72 04	A	B	C	D	Ea <sup>2-4</sup>	Eb <sup>2-4</sup>	Ec	F	G	8/32 mm
88	033 505 72 05	A	B	C	D	Ea <sup>2-4</sup>	Eb <sup>2-4</sup>	Ec	F	G	11/38 mm



[bernina.com/foot-88](http://bernina.com/foot-88)

### Naaivoet voor bandapparaat #95/95C



Deze naaivoet is speciaal ontworpen voor het bandapparaat #87 en #88. Door de uitsparing aan de zijkant kan de stof dichter bij het bandapparaat worden gelegd, waardoor u gemakkelijker kunt werken.

95	033 554 72 10	A									
95	033 554 71 00		B	C	D	Ea <sup>2-4</sup>	Eb <sup>2-4</sup>	Ec	F	G	
95C	033 555 70 10*	A2									
95C	033 555 71 00			C	D	Ea <sup>3+4</sup>	Eb <sup>3+4</sup>	Ec <sup>3</sup>	F	G	

\* Zolang de voorraad strekt.



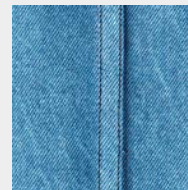
[bernina.com/foot-95](http://bernina.com/foot-95)

## Afzomen en doorstikken

### Platte naadvoet #70/71



Daarmee kunt u nauwkeurige kapnaden maken. Doordat beide naadtoeslagen in de zoomnaad opgesloten en doorgestikt worden, zijn deze naden ook geschikt voor kleding die aan beide zijden draagbaar is. Voet #70 is geschikt voor kapnaden met een breedte tot 3 mm en voet #71 voor kapnaden tot een breedte van 6 mm.



[bermina.com/foot-70](http://bermina.com/foot-70)

70	008 488 73 00	B	C	D	Ea <sup>2-4</sup>	Eb <sup>2-4</sup>	Ec	F	G	4 mm
71	002 973 73 00	A								8 mm
71	008 489 73 00	B	C	D	Ea <sup>2-4</sup>	Eb <sup>2-4</sup>	Ec	F	G	8 mm

## Decoratief naaiwerk

### Borduuroet #6



De ideale naaivoet voor kordonnaden, applicaties en siersteken. Er kunnen leuke effecten worden bereikt door het overnaaien met siergarens. De kleine opening in het midden aan de voorzijde van de voet dient voor het doorvoeren van een extra garen of elastiekdraad. Hij kan echter ook als optische hulplijn worden gebruikt.



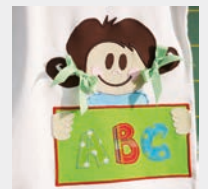
bernina.com/foot-6

6	002 581 73 00	A							
6	008 451 73 00		B	C	D	Ea <sup>2-4</sup>	Eb <sup>2-4</sup>	Ec	F G

### Open borduuroet #20/20C/20D



Met deze naaivoet maakt u moeiteloos applicaties en borduurwerk, maar ook lijnen en patronen kunnen hiermee gemakkelijk worden nagehaaid. Door de open vorm heeft u een perfect zicht op het naaiproject en de naaivoet is daarom ook ideaal voor het aanzetten van banden en het maken van fraaie applicaties.



bernina.com/foot-20

20	002 588 72 00	A							
20	002 806 71 00*	A2							
20	036 630 70 00	A	B1					Ec <sup>1+2</sup> ■	Snap-on
20	008 462 74 00		B	C	D	Ea <sup>2-4</sup>	Eb <sup>2-4</sup>	Ec	F G
20C	033 203 72 00			C	D	Ea <sup>3+4</sup>	Eb <sup>3+4</sup>	Ec <sup>3</sup>	F G
20D	033 151 72 00				D	Ea <sup>3+4</sup>	Eb <sup>4</sup>		F G

\* Zolang de voorraad strekt.  
 ■ Ec<sup>2</sup>: B 475 QE

### Open borduuroet met glijzool #56



De speciale antikleeflaag onder de zool maakt applicaties en allerlei soorten decoratief borduurwerk mogelijk op moeilijk glijdende stoffen zoals leder, kunststof of vergelijkbaar materiaal.



bernina.com/foot-56

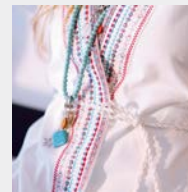
56	008 480 74 00		B	C	D	Ea <sup>2-4</sup>	Eb <sup>2-4</sup>	Ec	F G
----	---------------	--	---	---	---	-------------------	-------------------	----	-----

## Decoratief naaiwerk

### Rimpelvoet #16



Deze naaivoet is geschikt voor het rimpelen van afzonderlijke stoflagen of voor het rimpelen en gelijktijdig aannaaien aan een glad stofdeel. De dunne of middelzware stof wordt tijdens het naaien ongelijkmatig getransporteerd en krijgt daardoor de karakteristieke rimpels.



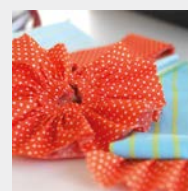
[bernina.com/foot-16](http://bernina.com/foot-16)

16	002 596 72 00	A								smal
16	008 460 73 00	B	C	D	Ea <sup>2-4</sup>	Eb <sup>2-4</sup>	Ec	F	G	smal
16	008 879 73 00		C	D	Ea <sup>3+4</sup>	Eb <sup>3+4</sup>	Ec <sup>3</sup>	F	G	breed

### Rimpelapparaat #86



Om op een eenvoudige manier volants of gelijkmatige plooiën te maken. De dikte en diepte van de plooiën worden direct aan de voet ingesteld. Daarmee is het rimpelen en het gelijkmatig plooiën van stoffen kinderspel.



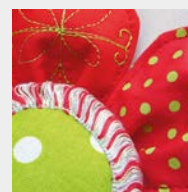
[bernina.com/foot-86](http://bernina.com/foot-86)

86	008 386 75 00	B	C							
86	033 550 72 00			D	Ea <sup>2-4</sup>	Eb <sup>2-4</sup>	Ec	F	G	

### Doorslagvoet #7



Speciaal geschikt voor zowel het markeren van naadlijnen als het naaien van modieuze decoraties, ajourzoomimitaties, franjes en 3D-effecten.



[bernina.com/foot-7](http://bernina.com/foot-7)

7	002 582 72 00	A								
7	008 452 74 00	B	C	D	Ea <sup>2-4</sup>	Eb <sup>2-4</sup>	Ec	F	G	



## Decoratief naaiwerk

### Cordonnetvoet #11



Deze naaivoet is perfect geschikt voor het naaien en doorstikken met cordonnet als bovendraad of Sashiko-patroonnaaien en dergelijke. De 2 mm diepe groef aan de onderkant van de voet zorgt ervoor dat dikker bovengaren goed onder de zool wordt getransporteerd.



[bernina.com/foot-11](http://bernina.com/foot-11)

11	002 952 71 00*	A								
11	008 456 73 00		B	C	D	Ea <sup>2-4</sup>	Eb <sup>2-4</sup>	Ec	F	G

\* Zolang de voorraad strekt.

### Koordvoet #21



Hiermee worden smalle banden en koorden bij het opnaaien exact geleid. Door de afgeschuinde opening aan de naaivoet passen tot 3 mm dikke koorden en smalle banden die met een nuttige of decoratieve steek kunnen worden opgenaaid.



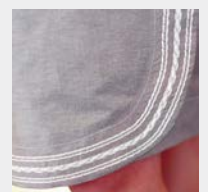
[bernina.com/foot-21](http://bernina.com/foot-21)

21	002 595 72 00	A								
21	008 463 73 00		B	C	D	Ea <sup>2-4</sup>	Eb <sup>2-4</sup>	Ec	F	G

### Koordvoet #22/25



Via de gleuven kunnen meerdere naast elkaar liggende garens of smalle bandjes tegelijk worden opgenaaid, die door het klepje exact op hun plaats worden gehouden. Daardoor is het niet nodig om het garen te leiden. Voet #22 is voor drie en voet #25 voor vijf naast elkaar liggende garens ontworpen.



[bernina.com/foot-22](http://bernina.com/foot-22)

22	008 465 74 00		B	C	D	Ea <sup>2-4</sup>	Eb <sup>2-4</sup>	Ec	F	G	Met 3 gleuven
25	008 468 74 00		B	C	D	Ea <sup>2-4</sup>	Eb <sup>2-4</sup>	Ec	F	G	Met 5 gleuven

## Decoratief naaiwerk

### Biezenvoet #30/31/32/33



Biezen geven een stoffoppervlak een speciale structuur en zijn prima geschikt voor minipaspels, passementen, smocken, entredeux of het werken met baleinen.

Voet #30: voor zware stoffen zoals jeans of kostuumlinnen met tweelingnaad 4 mm

Voet #31: voor middelzware stoffen met tweelingnaad 3 mm

Voet #32: voor fijne tot middelzware stoffen met tweelingnaad 2 mm

Voet #33: voor zeer fijne en lichte stoffen zoals batist met tweelingnaad 1,6 mm

30	002 589 72 00	A								Met 3 gleuven
30	008 470 73 00	B	C	D	Ea <sup>2-4</sup>	Eb <sup>2-4</sup>	Ec	F	G	Met 3 gleuven
31	002 590 72 00	A								Met 5 gleuven
31	008 471 73 00	B	C	D	Ea <sup>2-4</sup>	Eb <sup>2-4</sup>	Ec	F	G	Met 5 gleuven
32	002 591 72 00	A								Met 7 gleuven
32	008 472 73 00	B	C	D	Ea <sup>2-4</sup>	Eb <sup>2-4</sup>	Ec	F	G	Met 7 gleuven
33	002 592 71 00*	A								Met 9 gleuven
33	008 473 73 00	B	C	D	Ea <sup>2-4</sup>	Eb <sup>2-4</sup>	Ec	F	G	Met 9 gleuven

\* Zolang de voorraad strekt.



[bernina.com/foot-30](http://bernina.com/foot-30)

### Biezen-deco-borduuroet met transparante zool #46C



Deze voet vereenvoudigt het decoratief naaien met biezen. Na het naaien van de biezen kunt u met dezelfde voet tussen de individuele biezen prachtige siersteken borduren of banden opnaaien. De transparante zool biedt een vrij zicht op het naai-project.

46C	033 308 71 00	B	C	D	Ea <sup>2-4</sup>	Eb <sup>2-4</sup>	Ec	F	G
-----	---------------	---	---	---	-------------------	-------------------	----	---	---



[bernina.com/foot-46](http://bernina.com/foot-46)

## Decoratief naaiwerk

### Biezenapparaat



033 270 71 00 B C D Ea<sup>2-4</sup> Eb<sup>2-4</sup> Ec F G

Het biezenapparaat vergemakelijkt het naaien van gevulde biezen. Er wordt een meeloopdraad in de opening meegevoerd. Als de biezenvoet wordt gebruikt, wordt de meeloopdraad automatisch in de bies mee ingenaaid. Zo ontstaat een mooi reliëfeffect.



bernina.com/pintuck-attachment

### Apparaat voor Spaanse ajourzomen #47



47 033 809 73 00 B C D Ea<sup>2-4</sup> Eb<sup>2-4</sup> Ec F G

Met het apparaat voor Spaanse ajourzomen kunnen stofranden met of zonder koord met elkaar worden verbonden en kunnen randen met een koord worden afgewerkt. Gebruik voor koordgeleidingen van 5,5 mm voet #20 en voor koordgeleidingen van 9 mm voet #20C.



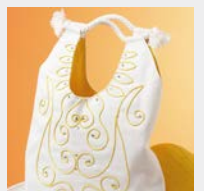
bernina.com/Spanish-hemstitch-attachment

### Paspelvoet #38



38 030 915 71 00 A  
38 031 021 72 00 B C D Ea<sup>2-4</sup> Eb<sup>2-4</sup> Ec F G

De paspelvoet heeft twee verschillend hoge voetzijden. Daardoor transporteert hij gelijkmatig stoflagen van onderling verschillende dikte. Ook het opnaaien van dikkere banden, klittenband of dunnere koorden, evenals smalle tot middelbrede paspels is geen probleem.



bernina.com/foot-38

## Decoratief naaiwerk

### Borduurvoet met transparante zool #39/39C



Hiermee lukken decoratieve steken, kordonnaden, applicaties, het overnaaien van parelgarens en het naaien van open festonsteken bijzonder goed. Ook reliëfeffecten zijn hiermee mogelijk. De kleine opening in het midden van de voet dient als geleiding voor het overnaaien met een meeloopgaren. Dankzij de doorzichtige zool heeft u altijd vrij zicht op de stof.

<b>39</b>	<b>031 482 71 00</b>										A
<b>39C</b>	<b>032 860 70 00*</b>										A2
<b>39</b>	<b>031 406 72 00</b>	B	C	D	Ea <sup>2-4</sup>	Eb <sup>2-4</sup>	Ec	F	G		
<b>39C</b>	<b>032 171 73 00</b>		C	D	Ea <sup>3+4</sup>	Eb <sup>3+4</sup>	Ec <sup>3</sup>	F	G		

\* Zolang de voorraad strekt.



bernina.com/foot-39

### Dwarstransportvoet #40/40C



De perfecte naaivoet voor dwarstransportmotieven en het naaien van nuttige steken en siersteken in diverse richtingen.

<b>40</b>	<b>006 058 70 00*</b>										A2
<b>40C</b>	<b>033 205 71 00</b>	C1,2	D2 <sup>■</sup>	Ea <sup>□</sup>	F2	G					

\* Zolang de voorraad strekt.

■ D2: B 780

□ Ea4: B 790, B 790 PLUS



bernina.com/foot-40

### Vrije hand-koordvoet #43

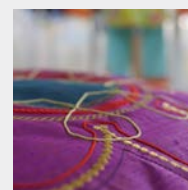


Het opnaaien van applicaties met koorden, garens, banden en tressen met een diameter tot 2 mm gaat heel gemakkelijk met deze naaivoet. Door het koord vlak onder de naald door te leiden, kunnen allerlei lijnen en vormen exact worden uitgevoerd.

<b>43</b>	<b>031 779 73 00</b>	B	C	D	E			F	G		
	<b>031 555 50 00</b>	B <sup>■</sup>	C1			Eb	Ec			Draadgeleider	
	<b>033 080 50 00</b>	B4 <sup>□</sup>	C2,3	D	Ea			F	G	Draadgeleider	

■ B4: 430, 440, B 555, B 570 QE

□ B4: 630



bernina.com/foot-43

## Decoratief naaiwerk

### Rolvoet #55



Deze naaivoet met gekartelde rol is uitstekend geschikt voor contourquiltten en voor het naaien van scherpe bochten op leder, vinyl, plastic en dergelijke materialen en van meerlaagse, gequilde stoflagen. Hiermee kunnen ook reuzepaspels worden gemaakt.

55	031 304 71 01	A								
55	031 304 71 00		B	C	D	Ea <sup>2-4</sup>	Eb <sup>2-4</sup>	Ec	F	G



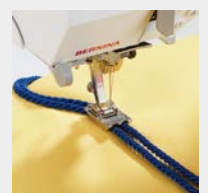
[bernina.com/foot-55](http://bernina.com/foot-55)

### Dubbele koordvoet #59C/60C



Hiermee worden tegelijk twee evenwijdige koorden met een diameter van 4–6 mm of 7–8 mm aangenaaid. Als bijkomende toepassing kan de dubbele koordvoet ook worden gebruikt voor het maken van paspels.

59C	032 370 72 00	B	C	D	Ea <sup>2-4</sup>	Eb <sup>2-4</sup>	Ec	F	G	4–6 mm
60C	032 370 72 01	B	C	D	Ea <sup>2-4</sup>	Eb <sup>2-4</sup>	Ec	F	G	7–8 mm



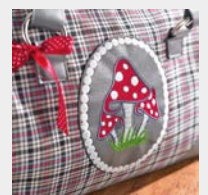
[bernina.com/foot-59C](http://bernina.com/foot-59C)

### Borduurvoet #15



Deze voet is uitstekend geschikt voor applicaties en quiltten uit de vrije hand. De licht naar boven gebogen vorm vergemakkelijkt bovendien het naaien over hoogpolige en volumineuze stoffen, of het borduren over applicaties en compacte borduurpatronen.

15	032 708 71 00		B	C	D	E	F	G		
----	---------------	--	---	---	---	---	---	---	--	--



[bernina.com/foot-15](http://bernina.com/foot-15)

## Decoratief naaiwerk

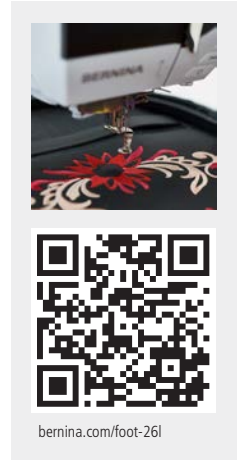
### Borduurvoet #26/26L



Deze borduurvoet wordt in combinatie met een stiksteekplaat vooral gebruikt bij borduurwerk met de borduurmodule en voor het stoppen van fijne weefsels. De vorm van de voetzool vermindert de beschadiging van de bovendraad en draagt bij aan een mooi borduurresultaat.

<b>26</b>	<b>031 597 71 00*</b>	B	C	D	E	F	G
<b>26L</b>	<b>107 779 70 00</b>	B	C	D	E	F	G

\* Zolang de voorraad strekt.



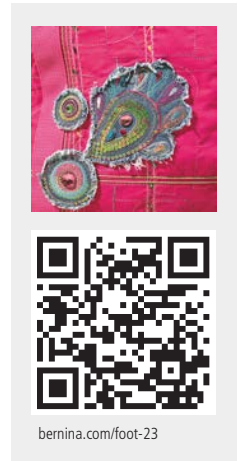
[bernina.com/foot-26l](https://bernina.com/foot-26l)

### Applicatievoet #23



Deze naaivoet is optimaal voor eenvoudige applicaties met een smalle kordonnaad tot 2 mm. De speciaal gevormde, transparante voetzool biedt een perfect zicht op het naaigebied en transporteert dicht genaaide steken probleemloos, zowel bij rechte als gebogen lijnen. In de uitsparing aan de voorkant kunt u bovendien een meeloopdraad of een band inleggen.

<b>23</b>	<b>002 960 73 00</b>	A						
<b>23</b>	<b>008 466 73 00</b>	B	C	D	Ea <sup>2-4</sup>	Eb <sup>2-4</sup>	Ec	F G



[bernina.com/foot-23](https://bernina.com/foot-23)

# Patchwork

## Patchworkvoet #37/37D



De voet is uitstekend geschikt voor patchwork met naadtoeslagen van 3 mm (1/8 inch) of 6 mm (1/4 inch). De drie aan de zijkant aangebrachte inkepingen bieden goede oriëntering bij het inzetten van hoekige patchworkdelen.

37	001 127 72 00	A								
37	036 631 70 00	A	B1					Ec <sup>1+2</sup> ■		Snap-on
37	008 474 74 00		B	C	D	Ea <sup>2+4</sup>	Eb <sup>2+4</sup>	Ec	F	G
37D	033 152 72 00				D	Ea <sup>3+4</sup>	Eb <sup>4</sup>		F	G

■ Ec: B 475 QE



bernina.com/foot-37

## Patchworkvoet met geleider #57/57D



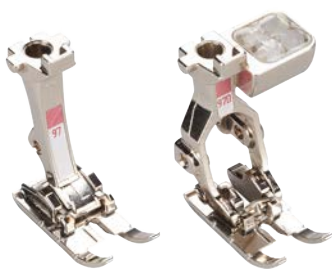
Patchworkvoet #57/57D verschilt van voet #37/37D door een extra geleider. Met behulp van de geleider kunt u exact rechte lijnen naaien.

57	032 148 71 00	A								
57	031 577 72 00		B	C	D	Ea <sup>2+4</sup>	Eb <sup>2+4</sup>	Ec	F	G
57D	032 963 72 00				D	Ea <sup>3+4</sup>	Eb <sup>4</sup>		F	G



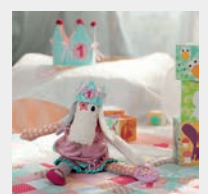
bernina.com/foot-57

## Patchworkvoet #97/97D



Met deze patchworkvoet maakt u de mooiste quilts en ander nauwkeurig werk. De markeringen voor naadtoeslagen van 3 mm (1/8 inch), 6 mm (1/4 inch) en 7,5 mm op de voetzool zijn handig voor een goede oriëntering. Het steunvlak is perfect voor machines met een steekbreedte van 9 mm, zodat het naaiwerk uitstekend kan worden geleid en een perfecte steekvorming ontstaat wanneer lapjes stof aan elkaar worden genaaid.

97	035 927 70 00		C	D	Ea <sup>3+4</sup>	Eb <sup>3+4</sup>	Ec <sup>3</sup>	F	G	
97D	035 928 71 00			D	Ea <sup>3+4</sup>	Eb <sup>4</sup>		F	G	



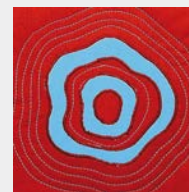
bernina.com/foot-97

## Quilten

### Stopvoet #9



Deze naaivoet is veelzijdig inzetbaar en is door zijn bijzondere vorm uiterst geschikt voor borduren uit de vrije hand, contourquilten en het bevestigen van mooie kant en monogrammen. Het is ook mogelijk om kleine gaten en scheuren met behulp van de stopring te repareren.



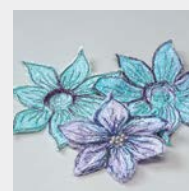
[bernina.com/foot-9](http://bernina.com/foot-9)

9	002 584 72 00	A							
9	008 454 74 00		B	C	D	Ea <sup>2-4</sup>	Eb <sup>2-4</sup>	Ec	F G

### Naaivoet voor borduren uit de vrije hand #24



De open borduurzool biedt een vrij, ongehinderd zicht op het borduurgebied. Nauwkeurig en creatief werken uit de vrije hand zoals het borduren van monogrammen, zijdeband- en Richelieu-borduurwerk of draadschilderen gaat zo heel gemakkelijk. De naaivoet voor borduren uit de vrije hand is ook uitstekend geschikt voor contourquilten of voor quilten uit de vrije hand van zeer kleine details (microstippling).



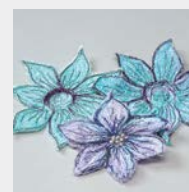
[bernina.com/foot-24](http://bernina.com/foot-24)

24	002 593 72 00	A							
24	008 467 74 00		B	C	D	Ea <sup>2-4</sup>	Eb <sup>2-4</sup>	Ec	F G

### Quiltvoet #29/29C



De quiltvoet wordt gebruikt bij het doorstikken van dik of dun gewatteerde quilts. De transparante zool biedt altijd een optimaal zicht op het hele naaigebied en is belangrijk voor de nauwkeurige plaatsing van de steken. Zo lukken vrij geleide quiltwerken zoals draadschilderen, contour- of meanderquilten bijzonder goed.



[bernina.com/foot-29](http://bernina.com/foot-29)

29	001 128 72 00	A							
29	008 469 73 00		B	C	D	Ea <sup>2-4</sup>	Eb <sup>2-4</sup>	Ec	F G
29C	008 880 74 00			C	D	Ea <sup>3+4</sup>	Eb <sup>3+4</sup>	Ec <sup>3</sup>	F G



# Quilten

## BERNINA SteekRegulator (BSR) #42



De perfecte voet om te quilten uit de vrije hand met geregeleerde steeklengte op alle materialen. De voet reageert op de beweging van de stof en past de snelheid van de naald aan bij het naaien uit de vrije hand. De ingestelde steeklengte wordt ongeacht de beweging van de stof aangehouden en daardoor ontstaat een absoluut gelijkmatig steekbeeld.

42 031 472 74 01 B4,5 C2,3<sup>■</sup> D Ea<sup>2+4</sup> Eb<sup>2+4</sup> Ec<sup>2+3</sup> F G

■ C2: 730



bernina.com/BSR

## Echoquilt- en CutWorkvoet #44C



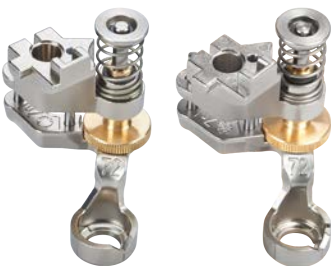
Deze naaivoet is de ideale begeleider voor talrijke creatieve naaiwerkzaamheden zoals echo-/schaduwquiltten, quilten uit de vrije hand met de zigzagsteek of draadschilderen. De schotelvormige transparante zool laat zich gemakkelijk over hogere delen van de stof verplaatsen. Het dradenkruis en de concentrische kringmarkeringen helpen bij het nauwkeurig plaatsen van de steken. Bovendien zorgt deze voet voor uitstekende snijresultaten van CutWork-patronen.

44C 033 369 72 00 B C D E F G



bernina.com/foot-44

## Verstelbare rulervoet #72/72S



Met deze in hoogte verstelbare voet naait u langs een plexiglas sjabloon met een dikte van 1/4 inch om decoratieve quiltmotieven zoals lijnen, veren, cirkels, etc. te maken. Door de binnen- en buitenmarkeringen kan zeer exact worden gewerkt en met behulp van het verstelbare wielje kan de naaivoethoogte individueel aan de stofdikte worden aangepast. Naaivoet #72S kan worden gewisseld zonder de draad af te knippen. Dat maakt een eenvoudige overgang van rulerwerk naar andere toepassingen mogelijk. Beide naaivoeten zijn compatibel met de koord-inzetstukken en de echoquilt-clips.

72 105 121 70 00 A

72 101 786 70 00 B C D Ea Eb Ec F G

72S 105 803 70 00 B C D Ea<sup>2+4</sup> Eb<sup>2+4</sup> Ec F G Met gleuf



bernina.com/foot-72

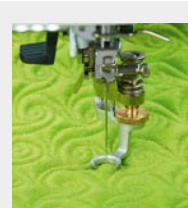
## Quilten

### Verstelbare stipplingvoet #73



73	105 120 70 00	A							
73	104 211 70 00		B	C	D	Ea <sup>2-4</sup>	Eb <sup>2-4</sup>	Ec	F G

Deze in hoogte verstelbare voet is de perfecte naaivoet voor quilten en borduren uit de vrije hand. Vooral voor het quilten van kleine motieven en detailwerkzaamheden. De open vorm van de naaivoetzool biedt een perfect zicht op het naaiwerk. Door middel van het wielje kan de naaiwoethoogte individueel aan de stofdikte worden aangepast. Door de matgrijze laag op de naaivoet wordt een irritatie van de ogen verholderd.



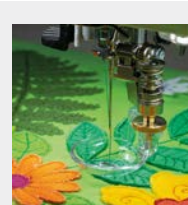
[bernina.com/foot-73](http://bernina.com/foot-73)

### Verstelbare vrije hand-voet met glijzool #74



74	105 118 70 00	A							
74	104 213 70 00		B	C	D	Ea <sup>2-4</sup>	Eb <sup>2-4</sup>	Ec	F G

De hoogte wordt met behulp van het wielje ingesteld, zodat u de naaivoet desgewenst aan alle stofdikten kunt aanpassen. De naaivoet is perfect voor quilten uit de vrije hand, echo-quilten, garenschilderwerk, rechte steken en zigzagsteken, evenals voor applicaties. Dankzij de hoge randen van de zool glijdt de naaivoet moeiteloos over applicaties, dikke naden en siersteken. De transparante zool biedt een uitstekend zicht op het naaiwerk.



[bernina.com/foot-74](http://bernina.com/foot-74)

### Echoquilt-clips

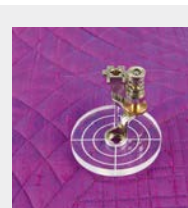


102 959 71 00		B	C	D	Ea <sup>2-4</sup>	Eb <sup>2-4</sup>	Ec	F	G
---------------	--	---	---	---	-------------------	-------------------	----	---	---

Met de echoquilt-clips naait u langs een sjabloon van plexiglas om decoratieve quilmmotieven zoals lijnen, veren en cirkels te creëren. Door de ingegroefde markeringen kunt u heel exact werken. De inzetstukken kunnen in combinatie met de verstelbare rulervoet #72 en de sjablonenset worden gebruikt.

#### Inhoud set

- 1x echoquilt-clip, radius 1/2 inch
- 1x echoquilt-clip, radius 3/4 inch
- 1x echoquilt-clip, radius 1 inch



[bernina.com/Echo-quilting-Clips](http://bernina.com/Echo-quilting-Clips)

# Quilten

## Koord-inzetstuk



Met de koord-inzetstukken naait of borduurt u touwtjes, koordjes, wol- of viltgaren kunstzinnig op een project. Dit kan m.b.v. een plexiglas sjabloon of uit de vrije hand worden gedaan. De inzetstukken kunnen in combinatie met de verstelbare rulervoet #72 en de sjablonenset worden gebruikt.

### Inhoud set

1x koord-inzetstuk, Ø 1,4 mm

1x koord-inzetstuk, Ø 1,8 mm

1x koord-inzetstuk, Ø 2,2 mm

102 960 71 00

B C D Ea<sup>2-4</sup> Eb<sup>2-4</sup> Ec F G



[bernina.com/couching-inserts](http://bernina.com/couching-inserts)

## Naaivoetensets

### Naaivoetenset



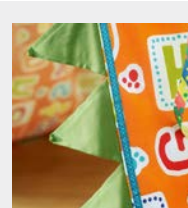
Deze set voor machines van 5,5 mm bevat 5 handige naaivoeten voor speciale steken en bijzonder naaiwerk.

#### Inhoud set

- Terugtransportvoet #1
- Knoopsgatvoet #3
- Knoopsgatsledevoet #3B
- Ritsvoet #4
- Blindzoomvoet #5

031 662 71 00

B

Ea<sup>2</sup> Eb<sup>2</sup> Ec<sup>1</sup>

[bernina.com/presser-foot-set](http://bernina.com/presser-foot-set)

### Naaivoetenset D



Deze set voor machines van 9 mm bevat 5 naaivoeten en vormt een nuttige basisuitrusting.

#### Inhoud set

- Jeansvoet #8D
- Smalle kantvoet #10D
- Open borduurvoet #20D
- Terugtransportvoet met transparante zool #34D
- Patchworkvoet #97D

031 662 71 01

D

Ea<sup>3+4</sup> Eb<sup>4</sup>

F

G



[bernina.com/presser-foot-set-D](http://bernina.com/presser-foot-set-D)

# ACCESSOIRES VOOR NAAIMACHINES



## Accessoires voor naaimachines

### Naaivoetverlenging #75/77



De standaardverlenging is nodig voor gebruikelijke naaiwerkzaamheden, de korte voetverlenging voor quilten uit de vrije hand en stoppen.



[bernina.com/standard-adapter-shank-75](https://bernina.com/standard-adapter-shank-75)

75	032 705 71 00	A									Standaard
75	032 702 71 00		B	C	D	Ea <sup>2-4</sup>	Eb <sup>2-4</sup>	Ec	F	G	Standaard
77	032 713 71 00	A									Kort
77	032 710 71 00		B	C	D	Ea <sup>2-4</sup>	Eb <sup>2-4</sup>	Ec	F	G	Kort

### Snap-on schacht #78



Snap-on naaivoeten bestaan uit een snap-on-schacht en verschillende toepassingsgerichte snap-on-zolen. De zool wordt met een klemmechanisme eenvoudig en veilig bevestigd.



[bernina.com/snap-on-shank-78](https://bernina.com/snap-on-shank-78)

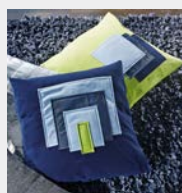
78	032 703 71 00	A1 <sup>■</sup>									
78	032 725 71 00		B	C	D	Ea <sup>2-4</sup>	Eb <sup>2-4</sup>	Ec	F	G	

■ A1: 1008

### Patchworkgeleider



De patchworkgeleider vergemakkelijkt het nauwkeurig naaien van patchwork en zomen. Deze kan tot volledig aan de rand van de voet worden geschoven, of met een afstand tot de rand van de voet worden bevestigd.



[bernina.com/patchwork-seam-guide](https://bernina.com/patchwork-seam-guide)

032 706 71 00	A	B	C	D	Ea <sup>2-4</sup>	Eb <sup>2-4</sup>	Ec	F	G	Set (inclusief schroef)
330 030 131+	A	B	C	D	Ea <sup>2-4</sup>	Eb <sup>2-4</sup>	Ec	F	G	Schroef

# Accessoires voor naaimachines

## BERNINA steekplaten

BERNINA biedt naast de standaardsteekplaat die bij de machine wordt geleverd, nog andere steekplaten voor specifieke toepassingen. Elk van deze steekplaten heeft een eigen kleurmarkering die als herkenningshulp voor de toepassing dient. De steekplaten onderscheiden zich vooral in de uitvoering van het steekgat en in de ingestempelde maatgegevens in mm, inch of gecombineerd in inch/mm.

### Stiksteek-/CutWorksteekplaat



De steekplaat stiksteek en CutWork heeft een oranje markering. Ze kan gebruikt worden voor rechte steken en borduurwerk, maar ook voor CutWork en CrystalWork. In combinatie met naaivoeten die een kleine opening hebben, ontstaat een perfect steekbeeld bij rechte steken. Bedoeld worden de voeten #8, #26, #53, #62 en #64.

006 857 70 01	A1 <sup>■</sup>	mm
003 098 70 00	A2	mm
003 098 70 01	A2	inch
033 339 71 04	B1 <sup>□</sup>	mm/inch
033 339 72 00	B1,4,5 <sup>◆</sup>	mm/inch
033 339 71 03	B2,3	mm/inch
033 339 71 02	C1,2	mm/inch 1,4 mm
008 865 71 03*	C1,2	mm/inch 2,0 mm
033 339 73 13	C3	mm/inch
033 339 71 07	D	Ea <sup>3+4</sup> Eb <sup>3+4</sup> Ec <sup>3</sup> mm/inch
033 339 70 14		Ea <sup>2</sup> Eb <sup>2</sup> Ec <sup>1+2</sup> mm/inch
034 914 70 00		F mm/inch
106 617 70 00		G mm/Inch, met sensor

\* Zolang de voorraad strekt.

■ A1: 1000 – 1530

□ B1: 125 – 145

◆ B1: 210 – B 380



[bernina.com/straight-cutwork-stitch-plate](http://bernina.com/straight-cutwork-stitch-plate)

### 9 mm steekplaat met 5,5 mm steekgat



Deze steekplaat heeft een violetkleurige markering en een verkleinde steekgatbreedte van 5,5 mm. Ze past op alle 9 mm machines en geeft bijzonder goede naairesultaten bij het naaien van dunne of zachte stoffen. Voor naaiwerk met veel details kunnen alle zigzagsteken en siersteken tot maximaal 5,5 mm worden gebruikt.

006 216 70 01*	A2	mm
033 339 72 11*	C1,2	mm/inch
033 339 71 10	C3	mm
031 045 70 01	C3	inch
033 339 70 08	D	Ea <sup>3+4</sup> Eb <sup>3+4</sup> Ec <sup>3</sup> mm/inch
034 915 70 00		F mm
106 618 70 00		G mm/Inch, met sensor

\* Zolang de voorraad strekt.



[bernina.com/stitch-plate-9mm](http://bernina.com/stitch-plate-9mm)

## Accessoires voor naaimachines

### 5,5 mm PunchWork steekplaat



033 371 70 06\* B1<sup>■</sup>

031 050 70 10\* B1,4,5<sup>□</sup>

007 874 71 10\* B2,3

\* Zolang de voorraad strekt.

■ B1: 125 – 145 S

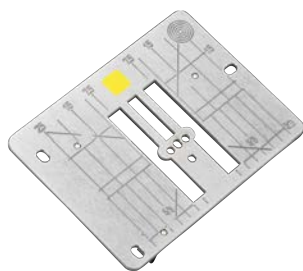
□ B1: 210 – B 380

Deze steekplaat voor CB-grijpers kan worden gebruikt om te naaien, maar ook om te vilten. De grote, ronde opening is bedoeld voor de viltnaalden.



bernina.com/punchwork-stitch-plate-5mm

### PunchWork-steekplaat



033 691 70 00\* C1,2

033 690 70 00 C3

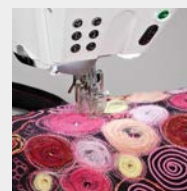
033 339 71 06 D Ea<sup>1+3+4</sup> Eb<sup>1+3+4</sup> Ec<sup>3</sup>

033 685 71 00 F

106 619 70 00 G met sensor

\* Zolang de voorraad strekt.

Deze steekplaat heeft een gele markering en drie in lengterichting geplaatste insteekgaten voor de viltnaalden. Door de smalle geleiding van de naalden wordt het materiaal beter gesteund.



bernina.com/punchwork-stitch-plate

### Spoel en spoelhuls voor CB-grijper



Elk BERNINA grijpersysteem heeft eigen spoelhulzen voor naaien, borduren en naaien met de onderdraad (bobbinwork). Bij iedere spoelhuls past een spoel.

001 536 73 00 A1<sup>■</sup> B

034 320 71 07 A1<sup>■</sup> B

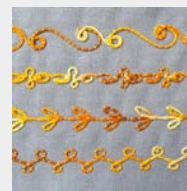
034 320 71 06 A1<sup>■</sup> B

■ A1: 910 – 933, 1004 – 1031, 1080 – 1530

1) Afzonderlijke spoeltjes

2) Spoelhuls voor naaien en borduren

3) Spoelhuls voor naaien met onderdraad (bobbinwork)

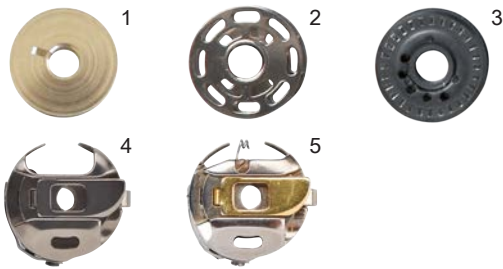


bernina.com/CB-hook-bobbin-cases



## Accessoires voor naaimachines

### Spoel en spoelhuls voor roterende grijper



Elk BERNINA grijpersysteem heeft eigen spoel hulzen voor naaien, borduren en naaien met de onderdraad (bobbinwork). Bij iedere spoelhuls past een spoel.

<b>330 026 03 0+</b>	A1 <sup>■</sup>	1) Afzonderlijke spoeltjes
<b>006 026 53 00</b>	A1,2 <sup>□</sup> C	2) Afzonderlijke spoeltjes
<b>032 295 54 00</b>		3) Afzonderlijke spoeltjes
<b>033 210 72 00</b>		3) Spoeltjes in doos (5 stuks)
<b>034 320 71 05</b>	A1,2 <sup>□</sup> C	4) Spoelhuls voor naaien
<b>034 320 71 04</b>	C	5) Spoelhuls voor borduren

■ A1: 940/950  
□ A1: 1000 – 1001, 1050 – 1070



bernina.com/Rotary-hook-bobbins

### Spoeltje en spoelhuls voor B9/BERNINA-grijper



Elk BERNINA grijpersysteem heeft eigen spoel hulzen voor naaien, borduren en naaien met de onderdraad (bobbinwork). Bij iedere spoelhuls past een spoel.

De 7-serie heeft twee grijpers, de B9 grijper en de BERNINA grijper. Voor een beter onderscheid zijn alle grijperonderdelen van de BERNINA grijper met een driehoek (△) gemarkeerd, net als de spoel hulzen.

<b>033 436 54 00</b>	D	E	G	1) Afzonderlijke spoeltjes
<b>033 210 70 01</b>	D	E	G	1) Spoeltjes in doos (5 stuks)
<b>034 320 71 01</b>	D			2) Spoelhuls voor naaien en borduren
<b>034 320 71 03</b>		E	G	3) Spoelhuls voor naaien en borduren
<b>034 320 70 00</b>	D			4) Spoelhuls voor naaien met onderdraad (bobbinwork)
<b>034 320 71 02</b>		E	G	5) Spoelhuls voor naaien met onderdraad (bobbinwork)
<b>034 320 70 09</b>		E	G	6) Spoelhuls met hoge draadspanning



bernina.com/Bobbin-case-for-bobbinwork

### Cirkelborduurapparaat #83



Met het cirkelborduurapparaat kunnen aparte en decoratieve of halve cirkels in diverse diameters versierd worden met nuttige steken, decoratieve steken of alfabetten. Het is ook geschikt voor het appliqueren van bandjes. Met behulp van de aanschuiftafel vergroot u het werkvlak en lukken ook heel nauwkeurige decoratieve werkjes.

<b>83 008 373 74 00</b>	B	C	D	Ea <sup>24</sup>	Eb <sup>24</sup>	Ec	F	G
-------------------------	---	---	---	------------------	------------------	----	---	---



bernina.com/foot-83

## Accessoires voor naaimachines

### Apparaat voor Engels borduurwerk #82 incl. naaivoet #92



82 008 359 75 00 B C D Ea<sup>2-4</sup> Eb<sup>2-4</sup> Ec F G

Met dit apparaat en voet #92 die in de set is inbegrepen, kunnen mooie ogen voor decoratieve en functionele doeleinden worden geborduurd. Zeer populair bij sportkleding of bij materialen zoals jersey.



[bernina.com/foot-82](http://bernina.com/foot-82)

### Naaivoet voor Engels borduurwerk #92



92 032 718 72 00\* B C D Ea<sup>2-4</sup> Eb<sup>2-4</sup> Ec F G

\* Zolang de voorraad strekt.

Deze naaivoet voor borduren uit de vrije hand past bij het apparaat voor Engels borduurwerk #82 en wordt voor ogen en voor functioneel-decoratieve doeleinden gebruikt.



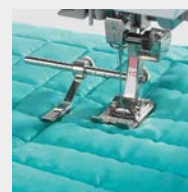
[bernina.com/foot-92](http://bernina.com/foot-92)

### Instelbare geleider



032 855 71 00 A B C D Ea<sup>2-4</sup> Eb<sup>2-4</sup> Ec F G

De instelbare geleider bestaat uit een geleidingshulpstuk en een randgeleider. De geleider wordt toegepast voor het verkrijgen van gelijkmatige naadafstanden bij rechte of decoratieve steken. Dit accessoire is handig bij het maken van gewatteerde projecten, bij patchwork of ander decoratief naaiwerk. De instelbare randgeleider wordt vooral gebruikt voor het naaien van exacte naden en zomen. Randen kunnen gemakkelijk worden doorgestikt. Het geleidingshulpstuk en de randgeleider kunnen bij de meeste naaivoeten aan de schacht worden gemonteerd.



[bernina.com/Adjustable-Guide](http://bernina.com/Adjustable-Guide)

## Accessoires voor naaimachines

### Randgeleider rechts en links



De randgeleider voor rechts of links van de naald dient als geleidingshulp. Hij wordt gebruikt om parallelle naden op dezelfde afstand te naaien en voor nette en rechte randen en zomen.

033 338 71 00	A	B	C	D	Ea <sup>2-4</sup>	Eb <sup>2-4</sup>	Ec	F	G	rechts
033 338 70 01	A	B	C	D	Ea <sup>2-4</sup>	Eb <sup>2-4</sup>	Ec	F	G	links



[bernina.com/right-left-seam-guide](http://bernina.com/right-left-seam-guide)

### Randgeleider met maatverdeling



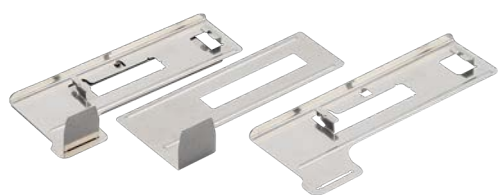
De randgeleider met maatverdeling dient als geleidingshulp rechts en links van de naald en ondersteunt zowel eenvoudig naaiwerk als ingewikkelde projecten. De maatverdeling is in centimeter en inches aangegeven, zodat evenwijdige lijnen exact recht en met steeds dezelfde afstand genaaid kunnen worden.

003 027 71 00	A	B	C	D	Ea <sup>2-4</sup>	Eb <sup>2-4</sup>	Ec	F	G	Set
---------------	---	---	---	---	-------------------	-------------------	----	---	---	-----



[bernina.com/seam-guide-with-scale](http://bernina.com/seam-guide-with-scale)

### Transporthulp voor knoopsgaten naaien



In combinatie met knoopsgatsledevoet #3A/3B verbetert deze transporthulp het transport bij het naaien van knoopsgaten op dik, wollig en rekbaar materiaal.

031 247 71 00	B	C	D	Ea <sup>2-4</sup>	Eb <sup>2-4</sup>	Ec	F	G
---------------	---	---	---	-------------------	-------------------	----	---	---



[bernina.com/fabric-feeding-aid](http://bernina.com/fabric-feeding-aid)

## Accessoires voor naaimachines

### Nivelleerplaatjes voor knoopsgaten



De nivelleerplaatjes verbeteren het transport van de knoopsgatsledevoet #3A/3C bij het naaien van knoopsgaten in materialen van ongelijke hoogte, bijvoorbeeld bij afgewerkte randen.



bernina.com/buttonhole-leveler

<b>033 332 71 01</b>	A2	B <sup>■</sup>	C	D	Ea <sup>2-4</sup>	Eb <sup>2-4</sup>	Ec	F	G	breed
<b>033 332 71 00*</b>	A1 <sup>□</sup>									smal

\* Zolang de voorraad strekt.  
 ■ B1: 135 – 145, 230 – B 380  
 □ A1: 1130, 1230

### Knoopsgatbeitel met houten blokje



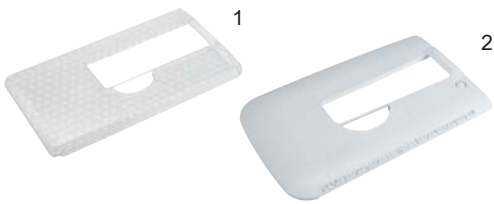
De knoopsgatbeitel is 1,3 mm (½ inch) breed en dient voor het openen van knoopsgaten.



bernina.com/buttonhole-cutter

<b>032 580 71 00</b>	A	B	C	D	Ea <sup>2-4</sup>	Eb <sup>2-4</sup>	Ec	F	G
----------------------	---	---	---	---	-------------------	-------------------	----	---	---

### Aanschuiftafel voor vrije arm



De aanschuiftafel dient om het werkoppervlak te vergroten, waarbij de vrije-armdoorgang gewaarborgd blijft.



bernina.com/free-arm-slide-on-table

<b>003 175 70 00</b>	A1,2 <sup>■</sup>	met randgeleider
<b>030 347 51 01</b>	B1 <sup>□</sup>	1)
<b>033 045 70 00</b>	B1 <sup>◆</sup>	1)
<b>031 073 52 01</b>	B4 C3	1)
<b>033 114 71 00</b>	B4,5 C3	2) met quick-release knop
<b>008 868 50 00</b>	B2,3 C1,2	2)
<b>033 131 70 00</b>	D Ea	2)
<b>103 254 70 00</b>	Eb	2)
<b>103 493 71 00</b>	Ec	2)
<b>031 846 72 00</b>	F	2)
<b>103 285 70 00</b>	G	2)

■ A1: 1000 – 1530  
 □ B1: 125 – 240  
 ◆ B1: B 325 – B 380

# Accessoires voor naaimachines

## Kantlijniaal voor aanschuiftafel



De randgeleider voor aanschuiftafel is een nuttig hulpmiddel voor het nauwkeurig, breed doorstikken van randen en zomen.



[bernina.com/seam-guide-slide-on-table](http://bernina.com/seam-guide-slide-on-table)

<b>002 909 51 00</b>	A1 <sup>■</sup>					
<b>033 046 70 00</b>		B1,4,5 <sup>□</sup> C3	Eb <sup>2-4</sup>	Ec		
<b>030 726 70 00</b>		B2,3	C1,2			
<b>032 527 71 00</b>		D	Ea <sup>2-4</sup>	F	G	

■ A1: 1008  
 □ B1: B 325 – B 380

## Quilttafel van plexiglas



Met de quiltaanschuiftafel wordt het werkvlak van de naaimachine vergroot, wat zeer nuttig is bij het hanteren en bewerken van grote quilts en naaiprojecten.



[bernina.com/plexiglass-extension-table](http://bernina.com/plexiglass-extension-table)

<b>030 129 72 01*</b>	A1,2 <sup>■</sup>				60 x 45 cm
<b>030 129 72 09</b>		B1			60 x 60 cm
<b>030 129 72 04</b>		B4,5	C3		60 x 60 cm
<b>030 129 72 08</b>		D	Ea <sup>2-4</sup>		60 x 45 cm
<b>030 129 70 10</b>			Eb <sup>2-4</sup>		60 x 45 cm
<b>030 129 70 11</b>			Ec		60 x 45 cm
<b>030 129 72 06</b>				F	60 x 45 cm

\* Zolang de voorraad strekt.  
 ■ A1: 1000 – 1530

## Sjablonenset



Met de sjablonenset kunnen in combinatie met de verstelbare rulervoet #72 decoratieve quiltmotieven worden gecreëerd. De hoogte van de sjablonen is zodanig, dat deze gemakkelijk kunnen worden geleid en samen met het quiltproject op eenvoudige wijze onder de naaivoet kunnen worden bewogen.



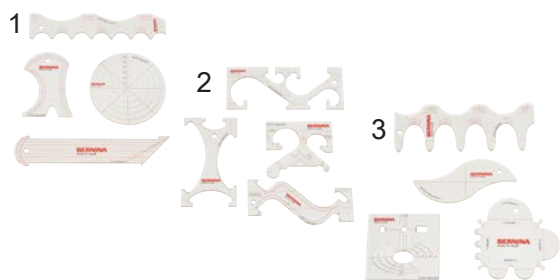
[bernina.com/ruler-kit](http://bernina.com/ruler-kit)

<b>102 379 70 01*</b>	B	C	D	Ea <sup>2-4</sup>	Eb <sup>2-4</sup>	Ec	F	G
-----------------------	---	---	---	-------------------	-------------------	----	---	---

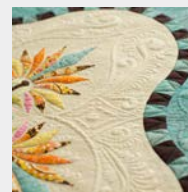
\* Zolang de voorraad strekt.

## Accessoires voor naaimachines

### Sjablonenset



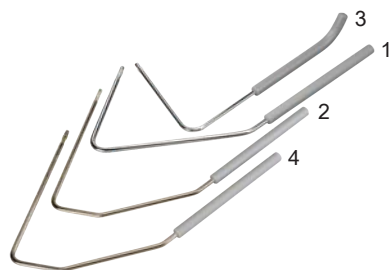
Met de sjablonenset kunnen in combinatie met de verstelbare rulervoet #72 decoratieve quiltmotieven worden gecreëerd. De hoogte van de sjablonen is zodanig, dat deze gemakkelijk kunnen worden geleid en samen met het quiltproject op eenvoudige wijze onder de naaivoet kunnen worden bewogen.



[bernina.com/rulersets](http://bernina.com/rulersets)

<b>106 960 50 00</b>	A	B	C	D	Ea	Eb	Ec	F	G	1)
<b>106 961 50 00</b>	A	B	C	D	Ea	Eb	Ec	F	G	2)
<b>106 962 50 00</b>	A	B	C	D	Ea	Eb	Ec	F	G	3)

### Kniehevel/vrije-handsysteem (FHS)



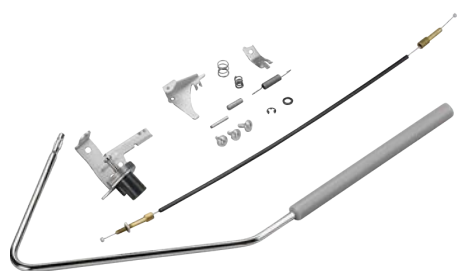
Met het wereldwijd unieke BERNINA Free-Hand-System (FHS) wordt de naaivoet met behulp van een kniehevel opgetild en wordt de transporteur gelijktijdig neergelaten. De doorgang tussen de steekplaat en de naaivoet wordt bovendien verhoogd en beide handen blijven vrij om te werken.



[bernina.com/freehand-system](http://bernina.com/freehand-system)

<b>001 635 77 00</b>	A	B	C							1) FHS Standaard
<b>001 635 77 01</b>	A	B	C	D	Ea <sup>2-4</sup>	Eb <sup>2-4</sup>	Ec		G	2) FHS voor quiltmeubel
<b>001 635 73 02</b>	A	B1-4	C							3) FHS Speciaal (kort)
<b>001 635 77 04</b>									F	4) FHS Standaard

### Kniehevel-inbouwset voor Free Hand System (FHS)



De inbouwset is ideaal voor het achteraf inbouwen van een kniehevel.



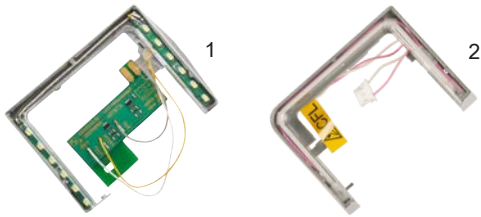
[bernina.com/free-hand-system-retrofit-kit](http://bernina.com/free-hand-system-retrofit-kit)

<b>030 146 70 00*</b>	B1
<b>008 610 71 00</b>	B2,3 C1

\* Zolang de voorraad strekt.

# Accessoires voor naaimachines

## Naailicht



Dit naailicht werpt een helder licht op het werkkoppervlak en maakt het zo gemakkelijker om nauwkeurig en precies te werken. Bovendien onderscheidt het zich door een zeer lange levensduur.



[bernina.com/sewing-light](http://bernina.com/sewing-light)

030 753 70 00	B1 <sup>■</sup>	2) CFL
004 992 74 00	B2,3 <sup>▫</sup> C1,2 <sup>◆</sup>	1) LED
030 683 74 00	B4 C3	2) CFL

■ B1: 125 – 240  
 ▫ B2: 155 + 163  
 ◆ C1: 185

## Stopring



In combinatie met stopvoet #9 is stopwerk bij kousen, sokken en ander textiel in een handomdraai klaar. De stopring voorkomt dat er rimpels, plooiën en andere onregelmatigheden ontstaan.



[bernina.com/hosiery-darning-hoop](http://bernina.com/hosiery-darning-hoop)

001 548 71 01	A	B1,4,5 C3	Ec
001 548 71 03		B2,3 C1,2 D	Ea <sup>2-4</sup> Eb <sup>2-4</sup> F G

## Geleider voor metallic-garen en zijde



Als extra geleiding verhindert dit oog dat metallic-garens en zijdedraad van de spoel glijden.



[bernina.com/guide-eyelet](http://bernina.com/guide-eyelet)

008 814 72 00	B C
---------------	-----

## Accessoires voor naaimachines

### Garensmeerset



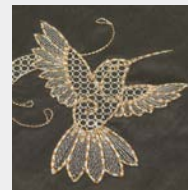
031 161 73 00 A B C D E

033 596 70 00 F G

031 963 50 00

Siliconenvloeistof

Het gebruik van de garensmeerset wordt vooral aanbevolen bij het naaien met metallic-garens en los getwijnde draad. Dankzij de siliconenvloeistof wordt de geleidbaarheid van deze draden sterk verbeterd en wordt het scheuren of breken van gevoelige garens doeltreffend voorkomen.



[bernina.com/thread-lubrication-unit](https://bernina.com/thread-lubrication-unit)

### Machineolie



033 567 71 01

D E F G

Regelmatig onderhoud zorgt ervoor dat de naaimachine onberispelijk functioneert. Daarbij hoort ook het oliën.



[bernina.com/sewing-machine-oil](https://bernina.com/sewing-machine-oil)

### Loepenset



008 264 75 00 A B C D E F G

De handige loepenset biedt een scherpe blik op het werkoppervlak. De drie loepen met de vergrotingsfactoren 1,25, 1,5 en 2 vereenvoudigen het inrijgen of het naaien van lastige plekken. Bovendien kunnen ze met de handhouder ook als praktische leesloep worden gebruikt.

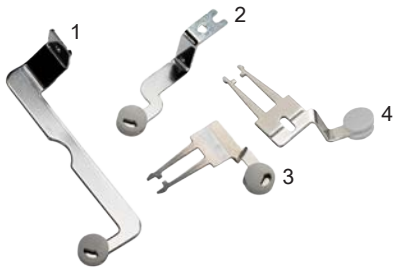


[bernina.com/magnifying-lens-set](https://bernina.com/magnifying-lens-set)



# Accessoires voor naaimachines

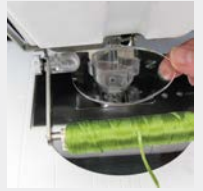
## Houder voor loepenset en PunchWork tool



033 853 70 01	B1	1)
033 853 70 00*	B2,3 C1,2	2)
033 853 72 02	B4,5 C3	3)
033 853 72 03	D E	G 4)
032 052 70 00	F	

\* Zolang de voorraad strekt.

Ter bevestiging van de extra houder voor de loepset PunchWork tool.



[bernina.com/mounting-bracket](http://bernina.com/mounting-bracket)

## PunchWork tool voor CB-grijper



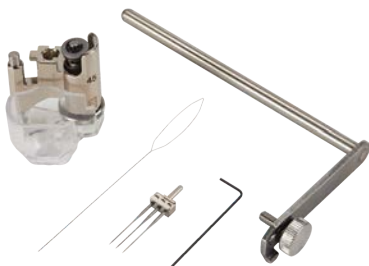
031 571 72 00 B

Het beste gereedschap voor naaldviltwerk met getwijnde wol of losse wolvezels. Hiermee kunnen decoratieve patronen en motieven in stoffen zoals vilt, wollen stoffen, loden, walkstoffen of jeans zonder lycra ingewerkt worden. De tool moet worden gebruikt in combinatie met de 5,5 mm PunchWork steekplaat.



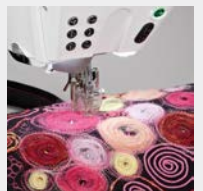
[bernina.com/punch-work-tool](http://bernina.com/punch-work-tool)

## PunchWork tool voor roterende, B9- en BERNINA-grijper



033 678 72 00 C D Ea<sup>1+3+4</sup> Eb<sup>1+3+4</sup> Ec<sup>3</sup> F G

Het beste gereedschap voor naaldviltwerk met getwijnde wol of losse wolvezels. Hiermee kunnen decoratieve patronen en motieven in stoffen zoals vilt, wollen stoffen, loden, walkstoffen of jeans zonder lycra ingewerkt worden. De doorzichtige vingerbescherming heeft een hoogte-instelling, plus voor- en achteraan een houder voor viltgarens en banden in verschillende diktes. De tool wordt gebruikt in combinatie met de PunchWork steekplaat.



[bernina.com/punchwork-tool](http://bernina.com/punchwork-tool)

## Accessoires voor naaimachines

### Viltnaalden



De viltnaalden zijn speciale naalden met weerhaak die bij het viltten de vezels in het materiaal inwerken.



[bernina.com/felting-needles-long](http://bernina.com/felting-needles-long)

<b>032 178 71 00</b>	B	1) lang
<b>033 940 70 00</b>	C D Ea <sup>1+3+4</sup> Eb <sup>1+3+4</sup> Ec <sup>3</sup> F G	2) kort

### USB-stick



De USB-stick is een handig, mobiel opslagmedium waarop gegevens, borduurpatronen en update-bestanden worden bewaard.



[bernina.com/bernina-usb-stick](http://bernina.com/bernina-usb-stick)

<b>104 081 70 00</b>	C <sup>3</sup> D <sup>□</sup> E	F <sup>◆</sup> G
----------------------	---------------------------------	------------------

- C3: 435, B 560, B 580
- Mogelijk is een update van de firmware vereist
- ◆ F: B 880, B 880 PLUS

### Multigarenkloshouder



De multigarenkloshouder maakt een snelle toegang en garenwisseling mogelijk, wat vooral erg handig is bij borduurmotieven met meerdere kleuren. Bovendien is de weg tot aan de naald door de telescopische garenkloshouder langer zodat moeilijke garens al voor het naaien worden ontward.



[bernina.com/multiple-spool-holder](http://bernina.com/multiple-spool-holder)

<b>008 983 75 00</b>	B2,3,4,5 C	D	E	F	G	
<b>030 205 72 01</b>	B2,3,4,5 C	D	E	F	G	Adapter

## Accessoires voor naaimachines

### Vergroting voor de multigarenkloshouder



008 979 71 00 B2,3,4,5 C D E F G

Door de praktische vergroting kunnen extra spoelen worden gebruikt.



[bernina.com/multiple-spool-holder-extension](http://bernina.com/multiple-spool-holder-extension)

### BERNINA accessoirebox



Met de praktische BERNINA accessoirebox kunnen naaivoeten, spoelen, naalden en andere benodigdheden worden bewaard. Zo zijn ze altijd zichtbaar en onder handbereik. Dankzij de uitklapbare voetjes staat de box stevig op de werkplek.



[bernina.com/accessories-box](http://bernina.com/accessories-box)

030 396 72 04	B1 <sup>■</sup>				
030 396 72 13	B1,4,5 <sup>□</sup> C3 <sup>◆</sup>				
030 396 72 03	B2,4 <sup>○</sup>				
030 396 71 01	C1,2				
030 396 72 05	C3 <sup>Ⓢ</sup>				
030 396 72 12	D	Ea			G
103 255 71 00		Eb	Ec		
030 396 73 11					F

- B1: 125 – 240
- B1: B 330 – B 380; B4: B 555, B 570 QE
- ◆ C3: B 560, B 580
- B4: 430, 440 QE, 630
- Ⓢ C3: 435, 450, 640

### Displaypen



1



2

Voor de eenvoudige bediening van het aanraakgevoelige beeldscherm van de naai- en borduurmachine. De stift is magnetisch en kan aan de rechterzijde van de machine worden bevestigd. Met de beeldschermpen blijft het beeldscherm schoon.



[bernina.com/touchscreen-pen](http://bernina.com/touchscreen-pen)

033 333 71 00	B3,4 <sup>■</sup> C <sup>□</sup>	D	Ea		F	1)
104 090 70 00			Eb	Ec	G	2)

- B4: B 555, B 570 QE, 630
- C3: B 560, B 580, 640

## Accessoires voor naaimachines

### Draagtassen voor naaimachines en borduurmodules



Om de naaimachine en de borduurmodule onderweg te beschermen. De binnenvakken bieden extra opbergruimte voor accessoires.



[bernina.com/carrying-bag-sewing-machine](https://bernina.com/carrying-bag-sewing-machine)

033 284 52 00	B C	1)
030 895 51 03	B3,4 C	2)

### Koffer



De koffer beschermt de naaimachine tegen stof en verontreiniging. In de koffer is een accessoirevak geïntegreerd.



[bernina.com/carrying-case](https://bernina.com/carrying-case)

001 898 72 02*	A1 <sup>■</sup>	
001 559 71 07*	A1,2 <sup>□</sup>	
031 101 71 00*	B2,3 C1,2	

\* Zolang de voorraad strekt.

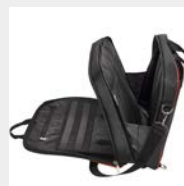
■ A1: 1000 – 1050

□ A1: 1070 – 1530

### Accessoiresetas



De praktische accessoiresetas kan aan de trolley worden bevestigd of als schoudertas of rugzak worden gedragen. In de vele binnen- en buitenvakken is voldoende ruimte voor het opbergen van naaivoeten, accessoires en een 15-inch laptop.



037 214 70 00	A B C D E F G
---------------	---------------

# Accessoires voor naaimachines

## Accessoirekoffer



Deze accessoirekoffer is zowel voor thuisgebruik als voor op reis geschikt. Er is ruimte voor meer dan 40 naaivoeten, diverse spoeltjes, spoelhuizen, steekplaten en overige accessoires. De koffer bevat drie uitneembare lagen, is hierdoor zeer flexibel en kan naar wens worden gevuld. In het middelste, ingenaaide paneel met verschillende vakjes is ruimte voor kleine accessoires. De uitneembare lagen zijn compatibel met de accessoirekoffer voor overlockers.



[bernina.com/accessory-case](http://bernina.com/accessory-case)

104 265 71 02	A	B	C	D	E	F	G	1)
104 265 71 00	A	B	C	D	E	F	G	2)

## L-trolley-systeem



De praktische trolley en de tas voor de borduurmodule zijn zeer stabiel en perfect geschikt voor onderweg. In de vele binnen- en buitenvakken is er bovendien voldoende ruimte voor accessoires. Dankzij de robuuste wielen en de uittrekbare telescopische handgreep, kan de naaimachine en de vastgemaakte borduurmodule gemakkelijk worden meegetrokken. Ook de draaggrepen aan de zijkant maken comfortabel hanteren bij het in- en uitladen mogelijk. De tas voor de borduurmodule wordt aan de telescopische handgreep bevestigd of met de verstelbare riem omgehangen.



[bernina.com/L-trolley](http://bernina.com/L-trolley)

036 180 71 01	A	B	C	Eb	Ec	1) Trolley
033 476 71 01		B3,4	C	Eb		2) Tas voor borduurmodule

## XL-trolley-systeem



De praktische trolley en de tas voor de borduurmodule zijn zeer stabiel en perfect geschikt voor onderweg. In de vele binnen- en buitenvakken is er bovendien voldoende ruimte voor accessoires. Dankzij de robuuste wielen en de uittrekbare telescopische handgreep, kan de naaimachine en de vastgemaakte borduurmodule gemakkelijk worden meegetrokken. Ook de draaggrepen aan de zijkant maken comfortabel hanteren bij het in- en uitladen mogelijk. De tas voor de borduurmodule wordt aan de telescopische handgreep bevestigd of met de verstelbare riem omgehangen.



[bernina.com/XL-trolley](http://bernina.com/XL-trolley)

036 180 70 00	D	Ea		F	1) Trolley
033 476 70 00	D2	Ea <sup>1+2+4</sup>		F2	2) Tas voor borduurmodule

## Accessoires voor naaimachines

### XXL-trolley-systeem



De praktische trolley en de tas voor de borduurmodule zijn zeer stabiel en perfect geschikt voor onderweg. In de vele binnen- en buitenvakken is er bovendien voldoende ruimte voor accessoires. Dankzij de robuuste wielen en de uittrekbare telescopische handgreep, kan de naaimachine en de vastgemaakte borduurmodule gemakkelijk worden meegetrokken. Ook de draaggrepen aan de zijkant maken comfortabel hanteren bij het in- en uitladen mogelijk. De tas voor de borduurmodule wordt aan de telescopische handgreep bevestigd of met de verstelbare riem omgehangen.

106 620 70 00

G

1) Trolley

106 621 70 00

G

2) Tas voor borduurmodule

106 620 70 01

G

1) Trolley + accessoirekoffer



[bermina.com/XXL-trolley](http://bermina.com/XXL-trolley)

### Assortiment naalden



Het BERNINA naaldassortiment bevat hoogwaardige naalden voor diverse materialen en toepassingen in verschillende uitvoeringen en dikten.



[bermina.com/needle-assortment](http://bermina.com/needle-assortment)

# Accessoires voor naaimachines

## BERNINA naalden met platte kolf

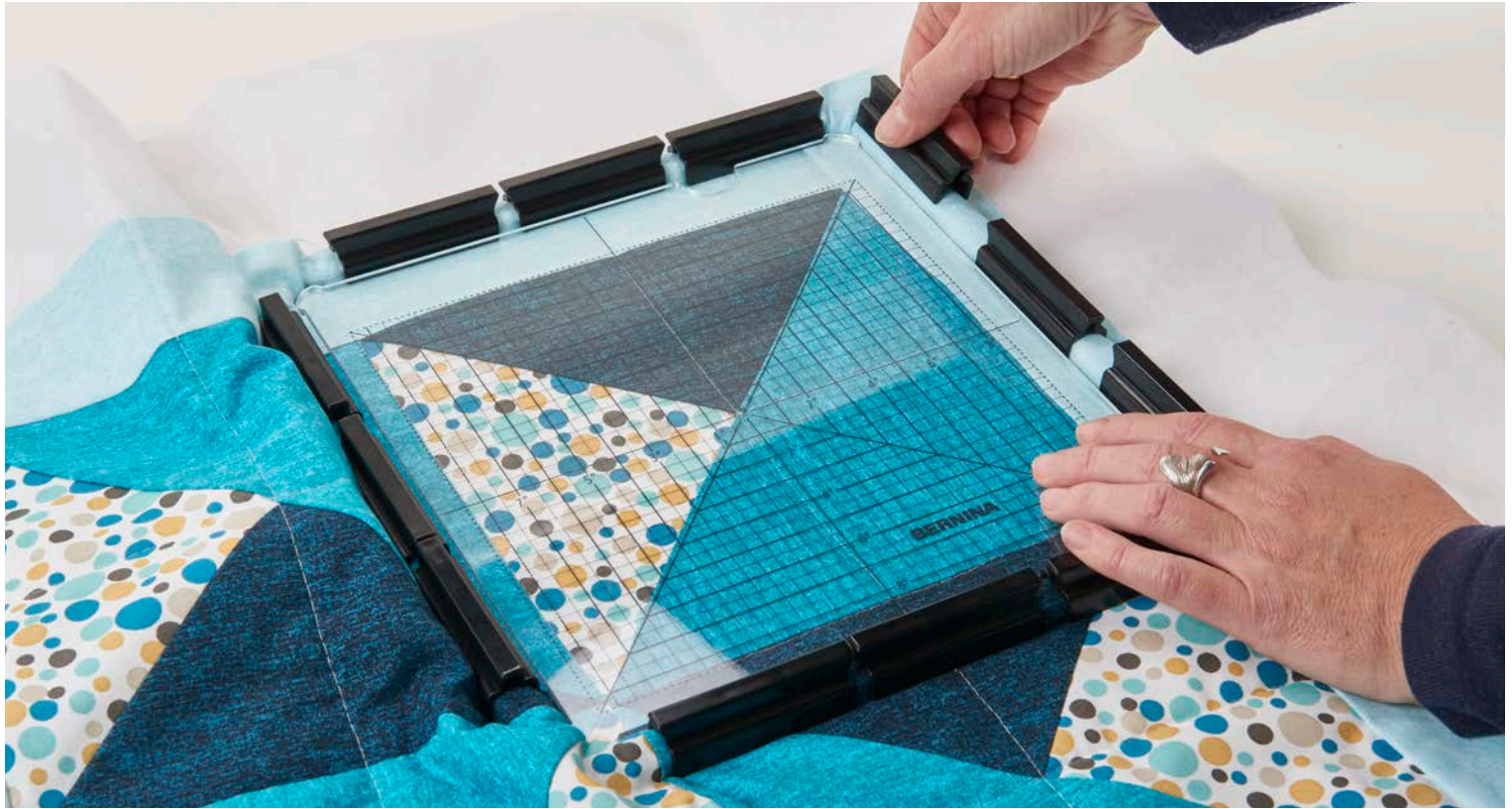
Naaldtype		Kleur toepassing	Kleur naalddikte NM							
			60	70	80	90	100	110	120	
Korte naald gleuf	130/705 H	Universele naald	Geen kleur	•	•	•	•	•	•	•
	130/705 H-J	Jeansnaald	Blauw			•	•	•	•	
	130/705 H-M	Microtexnaald	Paars	•	•	•	•			
	130/705 H-N	Topstitch-naald	Lichtgroen			•	•	•		
	130/705 H-Q	Quiltnaald	Groen			•	•			
	130/705 H WING	Ajournaald	Geen kleur					•	•	
	130/705 H METAFIL	Metafilnaald	Oud roze			•				
	130/705 H-E	Borduurnaald	Rood			•	•			
	130/705 H SUK	Jersey-/borduurnaald	Oranje	•	•	•	•	•		
	130/705 H-S	Stretchnaald	Geel			•	•			
	130/705 H SES	Naald voor fijn materiaal	Geen kleur		•	•	•			
	130/705 H LR	Leernaald	Bruin				•	•		
	130/705 H PRO	Universele naald	Geen kleur				•	•	•	
	Lange naald gleuf	130/705 H-J PRO	Jeansnaald	Geen kleur			•	•	•	
130/705 H SUK PRO		Jersey-/borduurnaald	Geen kleur			•	•	•		
130/705 H ZWI		Universele tweelingnaald Afstand (mm)	Geen kleur	70	80	90	100			
Speciale naald	130/705 H-S ZWI	Stretch-tweelingnaald Afstand (mm)	Geen kleur	1,6	2,0	3,0	4,0			
	130/705 H ZWIHO	Ajour-tweelingnaald Afstand (mm)	Geen kleur				100	2,5		
	130/705 H DRI	Universele drielingnaald Afstand (mm)	Geen kleur		80	3,0				
	PUNCH	Viltnaald	Geen kleur							
	130/705 DE	Naald met dubbel oog	Geen kleur			•				
	ELx705 CF	Coversteeknaald	Zwart			•	•			
	ELx705 SUK CF	Jersey-/coversteeknaald	Zwart			•	•			

\* alleen assorti verkrijgbaar.



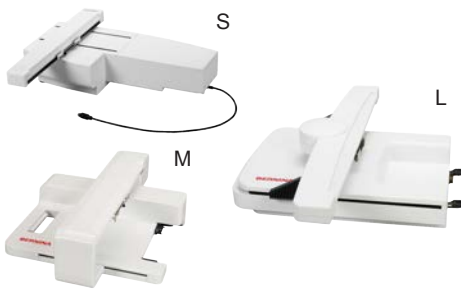


# ACCESSOIRES VOOR BORDUURMACHINES



## Accessoires voor borduurmachines

### Borduurmodule



Op het grote borduuroppervlak kunt u prettig aan uw borduurprojecten werken. De borduurmodule maakt van een BERNINA naaimachine een betrouwbare borduurmachine waarmee in een handomdraai mooie en verrassende resultaten worden behaald.

Met de borduurmodule met de nieuwe BERNINA Smart Drive Technology (SDT) borduurt u nóg prettiger door de verbeterde steek kwaliteit, soepeler en gemakkelijker beweging en een tot 55 % hogere steeksnelheid.

024 580 90 XX <sup>■</sup>	B4	C2,3 <sup>□</sup>			S
024 590 90 00*			Eb		M
024 592 90 00			Eb		M (SDT)
024 880 92 00*		D2	Ea <sup>1+2+4</sup>	F2	L
024 882 90 00		D2	Ea <sup>1+2+4</sup>	F2	L (SDT)
024 990 90 00				G	XL (SDT)

\* Zolang de voorraad strekt.

■ De laatste twee cijfers zijn per land verschillend.

□ C2: 200



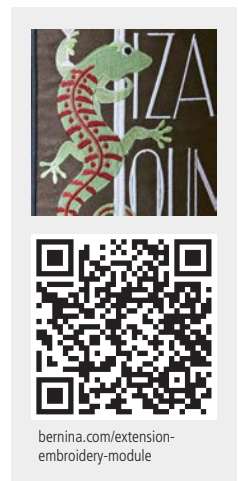
### Aanschuiftafel van plexiglas voor de borduurmodule



Met de aanschuiftafel voor de borduurmodule wordt het borduurraam over het hele oppervlak ondersteund, zodat het gewicht bij grote borduurprojecten gelijkmatig wordt verdeeld.

030 129 71 05*	B4,5	C3			60 x 45 cm
030 129 71 03*	B3	C1,2			60 x 45 cm

\* Zolang de voorraad strekt.



### Adapter voor borduurwerk met de vrije arm voor borduurraam medium en ovaal



De adapters bieden meer vrije ruimte en zijn ideaal voor het borduren van al gesloten, buisvormige naaiprojecten zoals bijv. broekspijpen, blouses, jaszakken of kleine T-shirts. Ze kunnen worden gebruikt met het kleine borduurraam of met het middelgrote en ovale borduurraam.

033 648 70 00*	B4	C <sup>■</sup>			
----------------	----	----------------	--	--	--

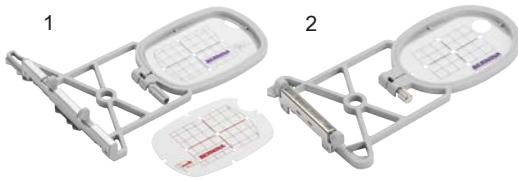
\* Zolang de voorraad strekt.

■ C1: 185



# Accessoires voor borduurmachines

## Klein borduurraam



Voor kleine borduurpatronen en voor het vrije arm-borduren van rondom gesloten naaiprojecten zoals mouwen, broekspijpen en dergelijke. De sjabloon dient als plaatsingshulp.

### Borduuroppervlak

1: 5,0 × 7,2 cm (2,0 × 2,8 in)

2: 4,0 × 6,0 cm (1,6 × 2,4 in)

<b>030 869 72 00</b>	B4	C <sup>■</sup>	D2	Ea <sup>1+2+4</sup>	Eb	F2	G	1)
<b>008 916 70 00</b>	B3	C1 <sup>□</sup>						2)

■ C1: 185  
□ C1: 180



[bernina.com/small-embroidery-hoop](http://bernina.com/small-embroidery-hoop)

## Middelgroot borduurraam



Optimaal geschikt voor middelgrote borduurprojecten. Biedt voldoende plaats voor leuke borduurpatronen of motieven. De sjabloon dient als plaatsingshulp.

### Borduuroppervlak

10 × 13 cm (3,9 × 5,1 in)

<b>030 871 72 00</b>	B4	C <sup>■</sup>	D2	Ea <sup>1+2+4</sup>	Eb	F2	G	1)
<b>008 915 70 00</b>	B3	C1 <sup>□</sup>						2)

■ C1: 185  
□ C1: 180



[bernina.com/Medium-hoop](http://bernina.com/Medium-hoop)

## Borduurraam groot



Het grote borduurraam voor omvangrijke borduurpatronen of combinatiemotieven. De sjabloon dient als plaatsingshulp.

### Borduuroppervlak

15,5 × 20 cm (6,1 × 7,8 in)

<b>008 914 73 00</b>	B3	C1 <sup>■</sup>						
----------------------	----	-----------------	--	--	--	--	--	--

■ C1: 180



[bernina.com/Large-hoop](http://bernina.com/Large-hoop)

## Accessoires voor borduurmachines

### Groot, ovaal borduurraam



Voor borduurprojecten over een groot oppervlak. Hiermee kunnen meerdere kleine motieven ideaal worden gecombineerd. De sjabloon dient als plaatsingshulp.

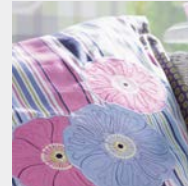
**Borduuroppervlak**  
14,5 × 25,5 cm (5,7 × 10,0 in)

030 870 74 00 B4 C<sup>■</sup> D2 Ea<sup>1+2+4</sup> Eb F2 G

030 575 50 01 B4 C1,3<sup>■</sup> Sjabloon, oranje

030 575 52 00\* C2 D2 Ea<sup>1+2+4</sup> Eb F2 G Sjabloon, paars

\* Zolang de voorraad strekt.  
■ C1: 185



[bernina.com/large-oval-hoop](http://bernina.com/large-oval-hoop)

### Midi-borduurraam



Voor borduurprojecten over een groot oppervlak. Hiermee kunnen meerdere kleine motieven ideaal worden gecombineerd. Door de grote draaiknop met ratelmechanisme kan materiaal eenvoudig worden in- en uitgespannen. De sjabloon dient als plaatsingshulp.

**Borduuroppervlakte:**  
26,5 × 16,5 cm (10,4 × 6,5 in)

102 374 70 00 D2 Ea<sup>1+2+4</sup> Eb F2 G



[bernina.com/midi-hoop](http://bernina.com/midi-hoop)

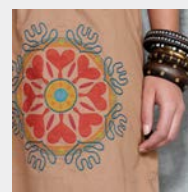
### Maxi-borduurraam



Dit borduurraam is bedoeld voor bijzonder grote borduurpatronen, combinatiemotieven en sierranden. Door de grote draaiknop met ratelmechanisme kan materiaal eenvoudig worden in- en uitgespannen. De sjabloon dient als plaatsingshulp.

**Borduuroppervlak**  
40 × 21 cm (15,7 × 8,2 in)

034 925 70 00 D2 Ea<sup>1+2+4</sup> F2 G



[bernina.com/Maxi-Hoop](http://bernina.com/Maxi-Hoop)

## Accessoires voor borduurmachines

### Mega-borduorraam

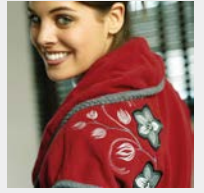


030 580 75 00 B4 C2,3 D2 Ea<sup>1+2+4</sup> Eb F2 G

Het borduurraam voor extra grote borduurpatronen, combinatiemotieven en sierranden. Door de drie borduurposities is nauwkeurig werken mogelijk, zonder verspringen of hiaten. De sjabloon dient als plaatsingshulp.

#### Borduuroppervlak

15 × 40 cm (5,9 × 15,7 in)



[bernina.com/Mega-Hoop](http://bernina.com/Mega-Hoop)

### Jumbo-borduorraam



032 842 73 00 D2 Ea<sup>1+2+4</sup> F2 G

Is ideaal voor bijzonder grote borduurprojecten. Hiermee lukken extra grote borduurmotieven, combinatiemotieven of sierranden bijzonder goed. Het heeft een grote draaiknop met ratelmechanisme voor het eenvoudig in- en uitspannen van het materiaal. De sjabloon dient als plaatsingshulp.

#### Borduuroppervlak

40 × 26 cm (15,7 × 10,2 in)



[bernina.com/Jumbo-Hoop](http://bernina.com/Jumbo-Hoop)

### Giant-borduorraam



105 294 70 00 G

Met het Giant-borduorraam kunnen extra grote borduurmotieven, motiefcombinaties of sierranden worden geborduurd. Het borduurraam heeft een ergonomische draaisluiting voor het eenvoudig in- en uitspannen van het materiaal. Dankzij de klemmen wordt de stof beter in het raam gefixeerd. De sjabloon dient als plaatsingshulp.

#### Borduuroppervlak

30,5 × 41 cm (12,0 × 16,1 in)



[bernina.com/giant-embroidery-hoop](http://bernina.com/giant-embroidery-hoop)

## Accessoires voor borduurmachines

### Kleine klem-borduurraam



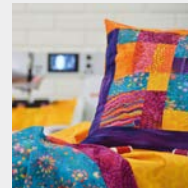
107 410 70 00      D2    Ea<sup>1+2+4</sup>   Eb    F2    G

107 364 70 00

Het kleine klem-borduurraam is ideaal voor quilten. De vierkante vorm is uitermate geschikt voor vierkante quiltdesigns die bij het quilten gebruikelijk zijn. Positioneren en inspannen van quiltprojecten in het borduurraam is eenvoudig door bevestiging van verplaatsbare klemmen op het raam. De sjabloon dient als plaatsingshulp.

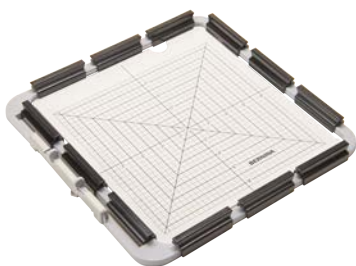
**Borduuroppervlak**  
16,5 × 16,5 cm (6,5 × 6,5 in)

4 stk. vervangende klemmen



[bernina.com/small-clamp-hoop](http://bernina.com/small-clamp-hoop)

### Middlegroot klem-borduurraam



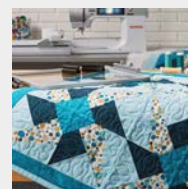
106 726 70 00      D2    Ea<sup>1+2+4</sup>    F2    G

107 364 70 00

Het middelgrote klem-borduurraam is ideaal voor quilten. De vierkante vorm is uitermate geschikt voor vierkante quiltdesigns die bij het quilten gebruikelijk zijn. Positioneren en inspannen van quiltprojecten in het borduurraam is eenvoudig door bevestiging van verplaatsbare klemmen op het raam. De sjabloon dient als plaatsingshulp.

**Borduuroppervlak**  
21,5 × 21,5 cm (8,5 × 8,5 in)

4 stk. vervangende klemmen



[bernina.com/medium-clamp-hoop](http://bernina.com/medium-clamp-hoop)

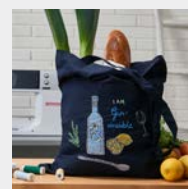
### Groot borduurraam voor vrije arm



106 681 70 00      D2    Ea<sup>1+2+4</sup>   Eb    F2    G

Met het grote borduurraam voor de vrije arm is het mogelijk de BERNINA vrije arm te gebruiken voor buisvormige naiprojecten zoals shirts of vooraf gemaakte zakken. Het borduurraam heeft een draaiknop met ratelmechanisme voor het eenvoudig in- en uitspannen van het materiaal. De sjabloon dient als plaatsingshulp.

**Borduuroppervlak**  
14,5 × 25,5 cm (5,7 × 10,0 in)



[bernina.com/large-freearm-hoop](http://bernina.com/large-freearm-hoop)

## Accessoires voor borduurmachines

### Hulpstuk ,N' Buddyz voor borduurraam groot, ovaal



031 184 70 00 B4 C<sup>■</sup> D2 Ea<sup>1+2+4</sup> Eb F2 G

■ C1: 185

Voor het borduren van mutsen en voor gladde of moeilijke materialen. Dit borduurraam wordt samen met het borduurraam groot, ovaal gebruikt.



[bernina.com/hoopnbuddyz](http://bernina.com/hoopnbuddyz)

### BERNINA Embroidery Design Studio



#### Aantrekkelijke borduurmotieven zoeken en vinden

De BERNINA Embroidery Design Studio is een online bibliotheek en bevat tienduizenden professioneel gedigitaliseerde borduurmotieven. De toepassing is heel gemakkelijk: voer gewoon een begrip of een borduurtechniek in de zoekbox van de webshop in, selecteer het gewenste borduurmotief in de voorvertoning, betaal en download het borduurmotief.

#### Motieven borduren

De borduurmotieven kunnen in alle gebruikelijke formaten worden gedownload en kunnen met bijna elke naai- en borduurmachine worden geborduurd. De motieven kunnen met behulp van de gratis BERNINA ArtLink software worden bekeken en indien gewenst in andere formaten worden opgeslagen.

[www.embroideryonline.com/](http://www.embroideryonline.com/)

#### BERNINA ArtLink software als gratis download

[www.bernina.com/Artlink](http://www.bernina.com/Artlink)

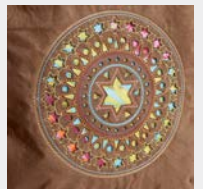


[bernina.com/artlink](http://bernina.com/artlink)

### BERNINA CutWork Tool



034 276 72 00 B4 C2,3 D2 Ea<sup>1+2+4</sup> Eb F2 G incl. # 44C



[bernina.com/Designwork-Tools](http://bernina.com/Designwork-Tools)

# Accessoires voor borduurmachines

---

## BERNINA CutWork onderdelen

**033 375 72 00** B4 C2,3 D2 Ea<sup>1+2+4</sup> Eb F2 G CutWork naalden, 2 stuks



[bernina.com/Cutwork-needles](https://bernina.com/Cutwork-needles)



# SOFTWARE



# Software

## BERNINA borduursoftware 9



### DESIGN YOUR DREAMS – CREATE YOUR IDEAS – CONNECT YOUR WORLD!

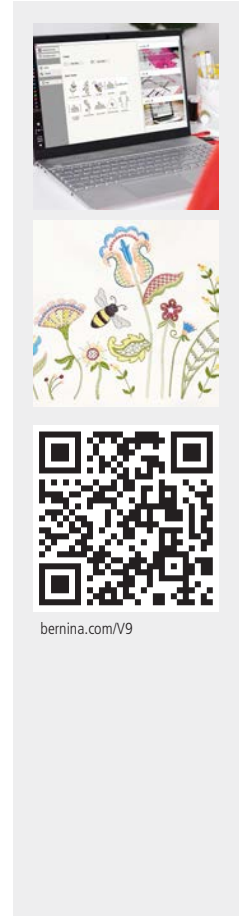
BERNINA borduursoftware 9 is de nieuw ontwikkelde software voor zowel beginners als gevorderde ontwerpers. Deze software heeft alles in huis wat u nodig hebt om fraai en creatief borduurwerk te maken.

DesignerPlus biedt geweldige, nieuwe en fantastische bordurfuncties voor creatievelingen die unieke motieven willen ontwerpen.

Creator is het instapprodukt voor borduren. Dankzij nieuwe digitalisatietools zoals combineren en loskoppelen kunt u uw droom snel werkelijkheid laten worden. U beschikt over extra lettertypen evenals een collectie borduurmotieven die u via een toetsenbord kunt invoeren, waardoor u eindeloos veel mogelijkheden hebt om te borduren met alfabetten.

In de nieuwste versie is directe communicatie via wifi mogelijk tussen de borduursoftware en de naaimachine, waardoor borduurpatronen kunnen worden uitgewisseld.

Probeer het gedurende 30 dagen zelf. Download een gratis proefversie van de BERNINA borduursoftware 9 van [www.bernina.com/V9](http://www.bernina.com/V9).



[bernina.com/V9](http://bernina.com/V9)

105 716 50 00	▪	B4	C	D2	Ea <sup>1+2+4</sup>	Eb	F2	G	DesignerPlus volledige versie (incl. BERNINA wifi-apparaat)
105 716 50 01	▪	B4	C	D2	Ea <sup>1+2+4</sup>	Eb	F2	G	Versie-update voor versie 6, 7 en 8 (incl. BERNINA wifi-apparaat)
105 716 50 02	▪	B4	C	D2	Ea <sup>1+2+4</sup>	Eb	F2	G	Upgrade voor Creator V9 (incl. BERNINA wifi-apparaat)
105 716 50 04		B4	C	D2	Ea <sup>1+2+4</sup>	Eb	F2	G	Volledige versie van Creator
105 717 50 00		B4	C	D2	Ea <sup>1+2+4</sup>	Eb	F2	G	BERNINA wifi-apparaat
105 716 50 20		B4	C	D2	Ea <sup>1+2+4</sup>	Eb	F2	G	DesignerPlus volledig versie
105 716 50 21		B4	C	D2	Ea <sup>1+2+4</sup>	Eb	F2	G	Update voor versie 6, 7 en 8
105 716 50 22		B4	C	D2	Ea <sup>1+2+4</sup>	Eb	F2	G	Upgrade voor Creator V9

▪ alleen in de VS/Canada verkrijgbaar

## Belangrijke functies van BERNINA borduursoftware 9



### Meer bewerkingsmogelijkheden

Met de tool voor loskoppeling hoeft u niet meer stil te staan bij de meest efficiënte volgorde voor het naaien van objecten en verbindingen, want dat doet deze functie voor u.



### Applicatietool

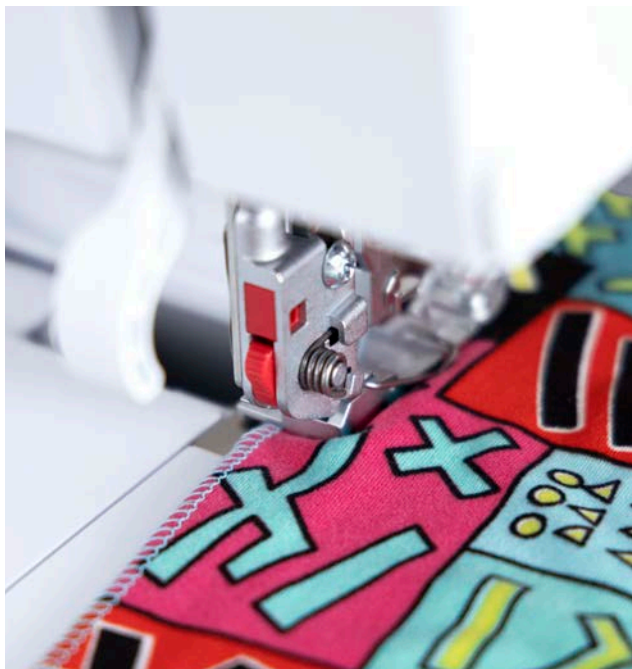
Profiteer van uitgebreide tools voor het maken van applicaties en zet elke vorm met één keer klikken om in een applicatiedesign.



### Wifi-functionaliteit

Met de nieuwe wifi-functionaliteit kunt u motieven van overal in huis naar uw machine sturen.

# ACCESSOIRES VOOR OVERLOCKERS



## Machineoverzicht

### Categorie A

009DCC  
L 220



### Categorie B

700D  
800DL  
870D  
880DL



### Categorie C

1100D  
1100DA  
1110D



### Categorie D

1000DA  
1200DA  
1300DC



### Categorie E

1150MDA  
1200MDA  
1300MDC



---

<b>Categorie F</b>	<b>1</b>	L 450
	<b>2</b>	L 460




---

<b>Categorie G</b>	<b>1</b>	L 850 L 860
	<b>2</b>	L 890



## Informatie over de accessoirecatalogus van BERNINA


### Hoofdcategorieën

In het machineoverzicht aan de linkerkant staan de BERNINA overlockers, onderverdeeld in de hoofdcategorieën A, B, C, D, E, F en G. Deze categorieën wijzen er bij de accessoires op met welke machinemodellen ze compatibel zijn. Uw BERNINA dealer ondersteunt u graag bij het kiezen van accessoires.

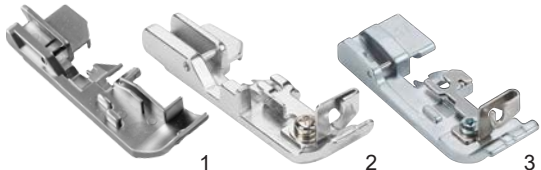
### Voorbeeld

1. Zoek uw model in het machineoverzicht en onthoud de categorie.
2. Zoek het gewenste accessoire in de inhoudsopgave en controleer de compatibiliteit aan de hand van de categorie.

<b>G</b>	<b>1</b>	L 850 L 860
	<b>2</b>	L 890



Mijn BERNINA L 890 heeft de categorie G2.



502 010 64 60	B	C	D	E		1)
502 070 07 03					F	
L17 103 425 70 00						G1 2)
C17 103 424 70 00						G2

De koordvoet C17 is compatibel met de L 890.

### Uitvoering en leveringspakket

In deze catalogus met accessoires worden ter verduidelijking afbeeldingen gebruikt. De producten in de afbeeldingen hoeven niet overeen te komen met wat feitelijk is meegeleverd. Het product kan per land verschillen.

Om technische redenen en ter verbetering van het product kunnen te allen tijde zonder voorafgaande aankondiging wijzigingen worden doorgevoerd met betrekking tot de uitvoering en het leveringspakket.

De nieuwste versie van de catalogus met accessoires is in diverse talen beschikbaar op:



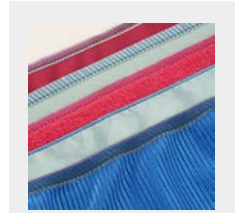
[bernina.com/SergerAccessories](https://bernina.com/SergerAccessories)

# Naaïen algemeen

## Standaard overlockvoet



Deze voet kan worden gebruikt voor de meeste overlockwerkzaamheden waarbij de stofrand in één handeling wordt afgesneden en afgewerkt. De naaivoet heeft een verstelbare bandgeleider.



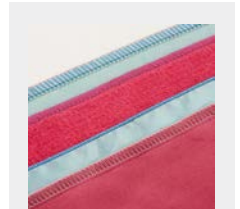
[bernina.com/foot-L10](http://bernina.com/foot-L10)

502 040 60 24	B		
502 010 54 53	C		
502 070 03 97		F	1)
502 010 75 49	D <sup>◆</sup>	E <sup>◐</sup>	
<b>L10 103 611 71 00</b>		G1	2)

## Overlock-/combovoet



Voor algemene naaiwerkzaamheden met overlock- en combos- teken. De naaivoetmarkeringen dienen als handige geleidings- hulp.

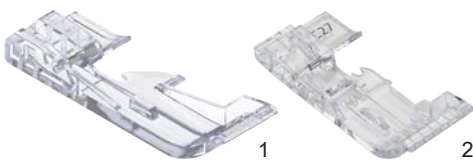


[bernina.com/foot-C11](http://bernina.com/foot-C11)

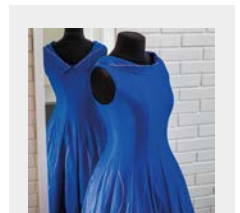
502 010 70 20	D <sup>■</sup>	E <sup>□</sup>	
<b>C11 105 521 70 00</b>			G2

- D: 1300DC
- E: 1300MDC
- ◆ D: 1000DA, 1200DA
- ◐ E: 1150MDA, 1200MDA

## Transparante overlock-/combovoet #L27/C27



De transparante naaivoet is geschikt voor algemene werkzaamheden en biedt een optimaal zicht op de naad en de stof bij exact naaiwerk zoals hoeken en rondingen.



[bernina.com/foot-C27](http://bernina.com/foot-C27)

<b>L27 104 042 70 00</b>	G1	1)
<b>C27 104 041 70 00</b>	G2	2)

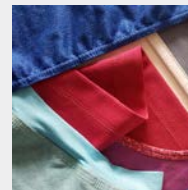
## Naaien algemeen

### Kettingsteekvoet



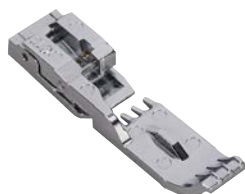
502 010 52 41 A

De kettingsteekvoet verbetert het stoftransport bij kettingsteeknaaien. Hij is perfect voor het maken van naden langs even hoge lagen stof, of voor het naaien in vlak materiaal.



[bernina.com/Chainstitch-foot](https://bernina.com/Chainstitch-foot)

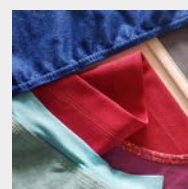
### Cover-/kettingsteekvoet



C13 103 417 70 00

G2

Met de cover-/kettingsteekvoet verbetert het stoftransport voor platte, gelijkmatige zomen in gebreide en geweven stoffen. Hiermee kunt u nauwkeuriger naaien, bijvoorbeeld bij ronde of lusvormige projecten.



[bernina.com/foot-C13](https://bernina.com/foot-C13)

### Bochtenvoet



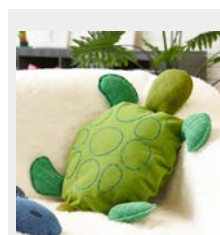
L23 106 753 70 00

G1

C23 106 755 70 00

G2

Door de smalle, korte vorm van de transparante voetzool is het mogelijk om heel wendbaar kleine rondingen en bochten te naaien. Om nauwkeurig te werken kunt u bij kleine rondingen en bij de 3-draads overlocksteek smal (RN) het mes deactiveren. Kleine rondingen en smalle steken lukken perfect met een kleine steeklengte.



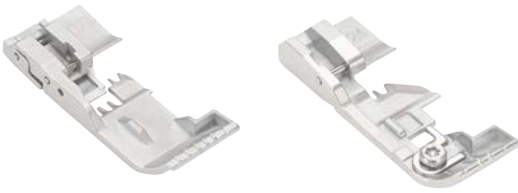
[bernina.com/foot-C23](https://bernina.com/foot-C23)



## Naaïen algemeen

---

### Ruchevoet



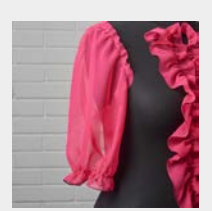
De ruchevoet #C24 is bedoeld voor het maken van ruches of het rimpelen van dunne, zachte, eenlaagse stoffen en zorgt voor een regelmatig transport van de stof. De naaivoet is geschikt voor alle overlock-, cover-, ketting- of combosteken.

L24 106 749 70 00

G1

C24 106 751 70 00

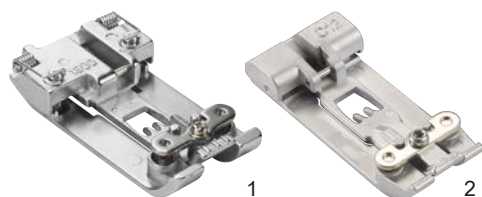
G2



[bernina.com/foot-C24](https://bernina.com/foot-C24)

## Afzomen en doorstikken

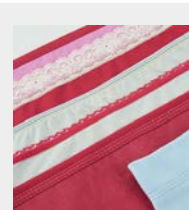
### Coversteekvoet/Nivelleervoet



Voor naden, zomen, afwerkingen en decoratief naaien met cover- of kettingsteek langs ongelijke lagen stof. De flexibele zij-kanten van de voet geleiden de stof bij het afwerken met band, zomen met elastiek of bij smal doorstikken.

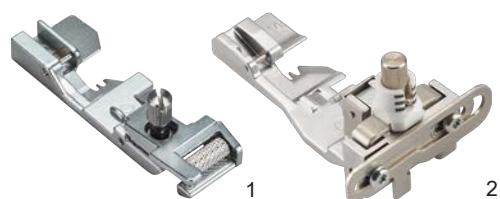
502 010 76 27	A <sup>■</sup>	1)
502 010 52 16	A <sup>□</sup>	1)
502 010 70 38	D <sup>◆</sup> E <sup>◊</sup>	1)
<b>C12 103 609 70 00</b>		G2 2)

■ A: L 220  
 □ A: 009DCC  
 ◆ D: 1300DC  
 ◊ E: 1300MDC



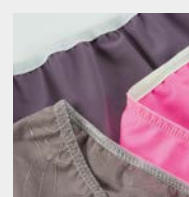
bernina.com/foot-C12

### Elastiekvoet



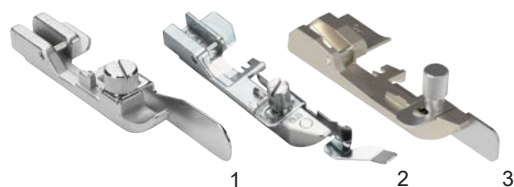
De elastiekvoet geleidt en rekt het elastiek uit tijdens het naaien. Ideaal voor lingerie, zwem- en sportkleding en woontextiel.

502 010 64 59	B	C	D	E	
502 070 03 50					F 1)
<b>L14 103 414 70 00</b>					G1 2)
<b>C14 103 610 70 00</b>					G2



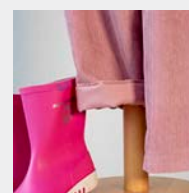
bernina.com/foot-C14

### Blindzoomvoet



De zijdelingse instelbare geleider vergemakkelijkt het naaien van blindzomen. De blindzoomvoet is ook geschikt voor vlakke naden langs de stofvouw en voor het naaien van linnen.

502 010 64 58	B	C	D	E	1) universeel
502 070 03 48				F	2) 0,5
502 070 03 49				F	2) 1
<b>L19 103 785 70 00</b>					G1 3) universeel
<b>C19 103 784 70 00</b>					G2 universeel



bernina.com/foot-C19

# Afzomen en doorstikken

## Bandapparaat voor een dubbele vouw #C21



Met het bandapparaat voor een dubbele vouw kunnen stofranden en halsopeningen perfect met band worden afgewerkt. Het ongevouwen band wordt door de bevestigde geleiders ingevoerd, aan de boven- en onderkant van het biaisband omgeslagen en met een cover- of kettingsteek vastgenaaid. Voor een persoonlijke look kan het band ook zelf worden gemaakt. Band met een breedte van 36 mm geeft een uiteindelijke breedte van ongeveer 10 mm.  
Voor gebruik van een bandapparaat hebt u een accessoirehouder nodig.

<b>C21</b>	<b>103 786 70 00</b>	A	D <sup>■</sup>	E <sup>□</sup>	G2	1) 10/36 mm
	<b>103 788 70 00</b>	A	D <sup>■</sup>	E <sup>□</sup>	G2	2)

■ D: 1300DC  
□ E: 1300MDC



bernina.com/foot-C21

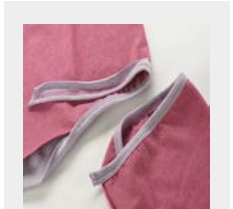
## Bandapparaat voor een enkele vouw #C22



Met het bandapparaat voor een enkele vouw kunnen stofranden en halsopeningen perfect met band worden afgewerkt. Het ongevouwen band wordt door de bevestigde geleiders ingevoerd, aan de bovenkant omgeslagen terwijl de onderkant open blijft en met een coversteek vastgenaaid. Voor een persoonlijke look kan het band ook zelf worden gemaakt. Band met een breedte van 40 mm geeft een uiteindelijke breedte van ongeveer 10 mm.  
Voor gebruik van een bandapparaat hebt u een accessoirehouder nodig.

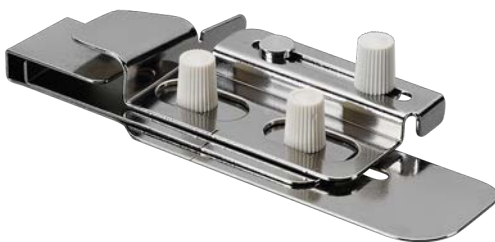
<b>C22</b>	<b>104 836 70 00</b>	A	D <sup>■</sup>	E <sup>□</sup>	G2	1) 10/40 mm
	<b>103 788 70 00</b>	A	D <sup>■</sup>	E <sup>□</sup>	G2	2)

■ D: 1300DC  
□ E: 1300MDC



bernina.com/foot-C22

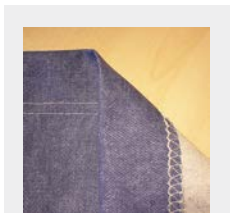
## Zoomgeleider



De zoomgeleider leidt de voorgevouwen stof gelijkmatig en evenwijdig. Bijzonder geschikt voor zomen in shirts en kleding van rekbare en zeer elastische stoffen.

<b>502 010 68 87*</b>	A <sup>■</sup>	D <sup>□</sup>	E <sup>◆</sup>
<b>502 010 77 22</b>	A <sup>○</sup>		

\* Zolang de voorraad strekt.  
■ A: 009DCC  
□ D: 1300DC  
◆ E: 1300MDC  
○ A: L 220



bernina.com/Coverstitch-hem-guide

# Afzomen en doorstikken

## Verstelbare bandgeleider



Met de verstelbare bandgeleider kunt u banden nauwkeurig op de stof geleiden. De geleider is geschikt voor banden met een breedte van 10 tot 60 mm en voor alle overlock-, cover- en combosteken. Voor het bevestigen van de bandgeleider hebt u de bovenste accessoirehouder nodig.

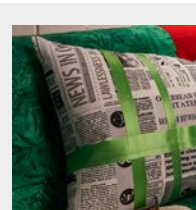
**106 761 70 00**▪

G 1)

**106 873 70 00**

G 2)

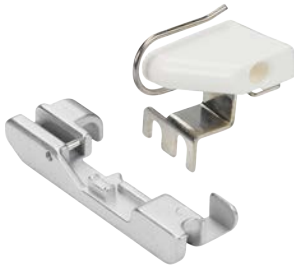
▪ uitsluitend met bovenste accessoirehouder 106873.70.00



[bermina.com/adjustable-tape-guide](http://bermina.com/adjustable-tape-guide)

## Decoratief naaiwerk

### Multifunctionele naaivoet



De geleidingsgroef leidt paspels bij het maken en innaaien. Het open geleidingskanaal vergemakkelijkt het opnaaien van kralen- en paillettsnoeren.

<b>502 010 64 61</b>	B	C	D		Voet met geleider
<b>502 010 70 96</b>				E	Voet met geleider, alleen met accessoirehouder
<b>502 010 64 62</b>	B <sup>■</sup>	C	D	E	Voet
<b>502 070 03 51</b>				F	Voet
<b>502 010 07 72</b>	B <sup>■</sup>	C	D		Geleider
<b>502 010 71 00</b>				E	Geleider

■ B: Alleen met Accessoirehouder 502010.54.11.



[bernina.com/multi-purpose-foot-L450-L460](http://bernina.com/multi-purpose-foot-L450-L460)

### Kralen- en paillettenvoet #L15/C15



Met de kralen- en paillettenvoet kunnen kralen- en paillettsnoeren met een diameter van max. 6 mm snel en gemakkelijk worden vastgenaaid. Deze voet wordt voor mooie randafwerkingen of voor decoraties langs platte naden (flatlocks) gebruikt. De kralen- en paillettsnoeren passen optimaal in de gleuf aan de onderkant van de voet en de zijdelingse geleidingsgleuf, zodat deze zonder te verschuiven kunnen worden genaaid. In combinatie met de rechter naadgeleidingsliniaal als geleidingshulp lukken exacte naden in een handomdraai.

<b>L15 103 419 70 00</b>	G1
<b>C15 103 418 70 00</b>	G2



[bernina.com/foot-C15](http://bernina.com/foot-C15)

## Decoratief naaiwerk

### Paspelvoet



De paspelvoet is geschikt voor het maken en innaaien van paspels. De naaivoetmarkering is een praktisch geleidingshulpstuk.

De naaivoeten #L16 S en #C16 S worden voor dunne stoffen en voor paspels met een diameter van max. 3 mm gebruikt. De naaivoeten #L16 L en #C16 L worden voor middelzware en dikke stoffen en voor paspels met een diameter van max. 3 – 5 mm gebruikt.

Met de XL paspelvoet kunt u paspels met een diameter van 6 tot 10 mm maken en aanzetten. De voet is geschikt voor 3-/4-draads overlocksteken. Door samendrukken kunt u de hoogte van de geleidingsgleuf aan de diameter van de paspel aanpassen.

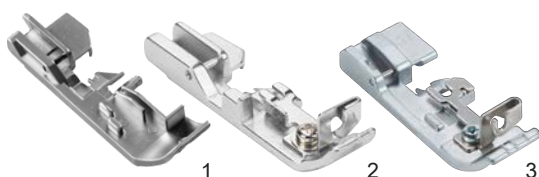
L16 S 103 422 70 00	G1	3 mm
L16 L 103 423 70 00	G1	5 mm
C16 S 103 420 70 00	G2	3 mm
C16 L 103 421 70 00	G2	5 mm
XL 106 759 70 00 <sup>■</sup>	G	1) 6 - 10 mm

■ Haakschroevendraaier inbegrepen.



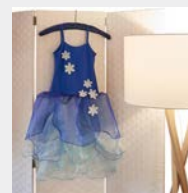
[bernina.com/foot-C16L](http://bernina.com/foot-C16L)

### Koordvoet



Met de koordvoet worden dunne koorden, draad, zijde, parelgaren of garen meegenaaid, bijv. met een rolzoom. Ideaal voor versterkte randen, decoratieve volants of vervormbare lusbanden.

502 010 64 60	B	C	D	E	2)
502 070 07 03				F	1)
L17 103 425 70 00					G1 3)
C17 103 424 70 00					G2



[bernina.com/foot-C17](http://bernina.com/foot-C17)

### Rimpelvoet



Met de rimpelvoet en het dubbeltransport wordt een stoflaag gerimpeld en direct op een vlak blijvend stofdeel bevestigd. De stof die gerimpeld moet worden ligt onder de rimpelgeleider en het vlak blijvende stofdeel ligt op de rimpelgeleider.

502 010 68 82	B	C	D	E	1)
502 070 03 52				F	2)
L18 103 427 70 00					G1 3)
C18 103 426 70 00					G2



[bernina.com/foot-C18](http://bernina.com/foot-C18)

## Decoratief naaiwerk

### Rimpelgeleider



De geleidingsklep scheidt de twee lagen stof. De onderste laag wordt gerimpeld, de bovenste blijft glad. Het is zowel mogelijk om een stof eenvoudig te rimpelen, als om deze tegelijk te rimpelen en op een glad stofdeel vast te naaien.

502 010 64 67

B<sup>■</sup> C D

502 010 70 95

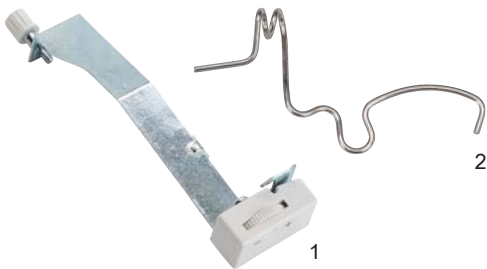
E

■ B: Alleen met Accessoirehouder 502010.54.11.



bernina.com/Gathering-attachment

### Geleider voor decoratief garen



De geleider voor decoratief garen is optimaal voor het naaien van brede naden en zomen met siergaren. Door de voorspanning of draadspanning over te slaan wordt weinig draadspanning op het siergaren uitgeoefend.

502 070 03 55

F 1)

103 789 70 00

G 2)



bernina.com/deco-guide-L25

### Garenkloshouder voor decoratief garen



Op deze horizontale garenkloshouder kunnen zowel klosjes met parallelwikkeling als normale garenklossen worden gebruikt. Hiermee worden siergarens en metallic-garens afgerold en niet afgewikkeld, waardoor de draad niet gaat oprullen.

502 070 03 56

F 1)

103 790 70 00

G 2)



bernina.com/decorative-thread-spool-L26

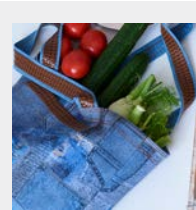
## Andere accessoires

### Nivelleerplaatjes OL/CS



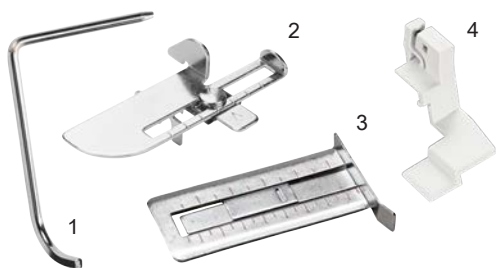
106 757 70 00 A B C D E F G

Met behulp van de nivelleerplaatjes voor overlock- of coversteek kunt u eenvoudig naaien over dwarsnaden of delen met ongelijke hoogte. Omdat de hoogte kan worden ingesteld op 1,5 en 3 mm, is nivellering mogelijk bij het overnaaien van dunnere naar dikkere stoffen. Door verder te naaien wordt het nivelleerplaatje door het transport van de stof onder de naaivoet naar achteren weggevoerd.



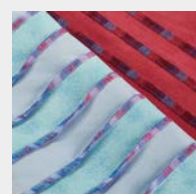
[bermina.com/overlocker-height-compensating-tool](https://bermina.com/overlocker-height-compensating-tool)

### Naadgeleider rechts en links



502 010 06 81	A	B	C	D	E	1) links
502 010 70 97					E	2) rechts
502 070 03 53					F	3) rechts
103 415 70 00					G	4) rechts

De naadgeleider rechts vereenvoudigt het geleiden van de stof en zorgt voor een gelijkmatig afgesneden stof. De naadgeleider links is ideaal voor het naaien van parallelle overlock-, coversteek- of kettingsteeknaden.



[bermina.com/Right-seam-guides-L850-890](https://bermina.com/Right-seam-guides-L850-890)

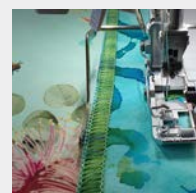
### Kantliniaal in de schacht



108 124 70 00	G <sup>■</sup>	rechts en links
108 124 70 01	G1 <sup>■</sup>	links

■ vanaf productiedatum juli 2021

De kantliniaal wordt in de naaivoetschacht gemonteerd. De kantliniaal aan de linkerkant van de naaivoet is compatibel met alle L 8-modellen en wordt voornamelijk gebruikt voor het naaien van overlocksteken. De kantliniaal aan de rechterkant van de naaivoet kan worden gebruikt voor coversteken en kettingsteken en is daarom ideaal voor de L 890 (niet te gebruiken met de mesafdekking).



[bermina.com/seam-guides-in-shaft](https://bermina.com/seam-guides-in-shaft)



## Andere accessoires

### Aanschuiftafel



502 070 03 57

F

De aanschuiftafel dient om het naaioppervlak links van het naaibereik te vergroten. Zo kunnen grote lappen stof eenvoudiger worden geleid en ontstaat een beter overzicht op het naaiproject.



bernina.com/Slide-on-table-L450-460

### Afdekkap vrije arm



104 547 70 00

G

De vrije arm-afdekking wordt gebruikt om de opening van de vrije arm te sluiten en op deze wijze een doorgaand werkoppervlak te krijgen. De steekplaat blijft tegelijkertijd gemakkelijk toegankelijk.



bernina.com/freearm-cover-L850-890

### Afvalbakje



Het afvalbakje zorgt voor een schone naaitafel. Het kan eenvoudig op de machine worden bevestigd en vangt afgesneden stofdelen meteen na het snijden op. Bovendien kan het voetpedaal erin worden opgeborgen wanneer het niet wordt gebruikt.

502 010 66 88

B

1)

502 010 65 79

C

D

E

2)

502 070 03 58

F

2)

034 657 50 00

G

3)



bernina.com/cut-offs-bin

## Andere accessoires

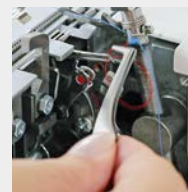
### BERNINA pincet



Met de BERNINA pincet kan de overlocker gemakkelijk worden ingeregend. Draadrestjes in de machine kunnen met behulp van de pincet worden verwijderd.

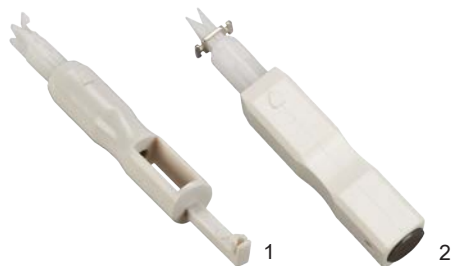
031 564 52 00 A B C<sup>■</sup> D<sup>■</sup> E<sup>■</sup> F G

■ Past niet in het accessoirevak van het grijperdeksel.



[bernina.com/tweezers](https://bernina.com/tweezers)

### Naaldinrijger/-inzetter



Met de naaldinrijger/-inzetter kunnen overlocknaden comfortabel worden vastgehouden, ingezet en ingeregend.

502 070 03 69 A B C D E<sup>■</sup> F G 1)

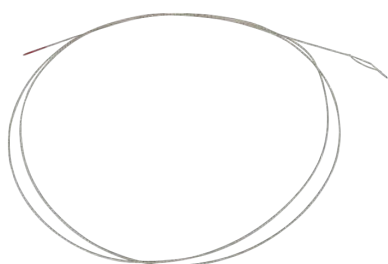
502 010 70 44 E 2)

■ Past niet in het accessoirevak van het grijperdeksel.



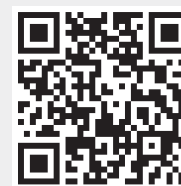
[bernina.com/needle-threader-inserter](https://bernina.com/needle-threader-inserter)

### Inrijghulp



De draad wordt tijdelijk gebruikt als een van de oogjes van de luchtinrijger is geblokkeerd. Dit is een snelle workaround zodat het project kan worden voltooid.

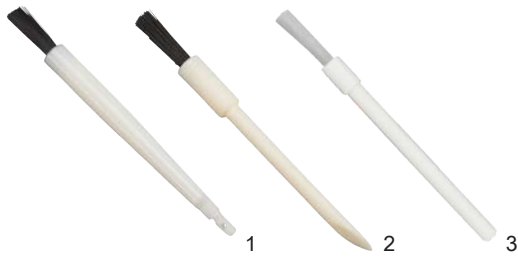
104 067 70 00 G



[bernina.com/threading-wire](https://bernina.com/threading-wire)

## Andere accessoires

### Kwastje/naaldinzetter



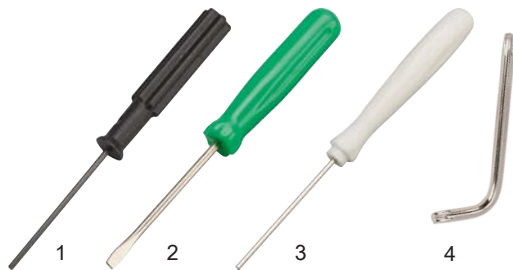
Dit gereedschap helpt om het stof en de pluizen rondom de grijper en de steekplaat te verwijderen. Een van de beide varianten houdt bovendien de naalden tijdens het inzetten vast.



[bernina.com/brush-needle-inserter](http://bernina.com/brush-needle-inserter)

<b>502 010 72 47</b>	A	B	C	D	E		1) met naaldinzetter
<b>502 070 03 63</b>						F	2)
<b>033 336 70 00</b>						G	3)

### Schroevendraaier



Met de schroevendraaier is het gemakkelijk om van naald te wisselen. De inbusleutel is ideaal voor het wisselen van de steekplaat en het verstellen van de open bandgeleider van naaivoet L#10. Der haakschroevendraaier is onmisbaar voor het bevestigen en verwijderen van de XL paspelvoet of de bovenste accessoirehouder.



[bernina.com/screwdriver](http://bernina.com/screwdriver)

<b>502 010 76 46</b>	A <sup>■</sup>							1) 1,5 mm hex
<b>502 010 06 80</b>	A <sup>□</sup>	B	C	D	E			2) slot
<b>035 987 50 00</b>						F	G	3) 1,5 mm hex
<b>007 975 50 02</b>	A	B	C	D	E	F	G	4) Torx T20

■ A: L 220  
□ A: 009DCC

### Garenklosstabilisator/Spoelhouder



De garenklosstabilisator voorkomt het trillen van spoelen en conussen van diverse formaten bij langzame en snelle naaisnelheid.

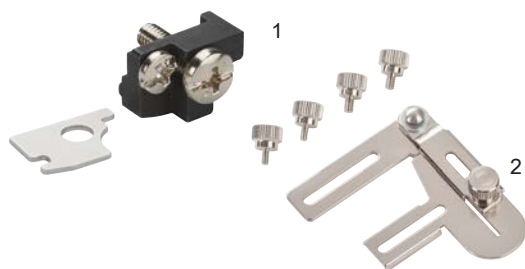


[bernina.com/spool-stabilizer-L450-460](http://bernina.com/spool-stabilizer-L450-460)

<b>502 010 08 75</b>	A	B	C	D	E		1)
<b>502 070 03 60</b>						F	2)
<b>008 986 50 00</b>						G	3)

## Andere accessoires

### Accessoirehouder



De accessoirehouder is nodig voor het bevestigen van overlockaccessoires.

Accessoirehouder voor naadgeleider of rimpelgeleider.

Accessoirehouder voor bandapparaat.

502 010 54 11	A	B	C				1)
103 788 70 00	A			D <sup>■</sup>	E <sup>□</sup>	G2	2)

■ D: 1300DC  
□ E: 1300MDC



[bernina.com/Accessory-holder](https://bernina.com/Accessory-holder)

### Coversteek veiligheidsgereedschap



104 050 70 00	A	B	C	D	E	F	G
---------------	---	---	---	---	---	---	---

Dankzij de coversteek-afhechthulp kunnen de draden tussen de naaivoet en de steekplaat eenvoudiger worden verwijderd. Hierdoor kunnen cover-, ketting- en overlocksteken gemakkelijker worden afgesneden en afgewerkt. Met behulp van de aangebrachte maatverdeling kan de breedte van naden en zomen worden gemarkeerd. Ook kan de maatverdeling worden gebruikt om de naadgeleider aan te passen. De tool voor coversteekvergrendeling is gemaakt van zacht kunststof, waardoor draad en stof worden gespaard.



[bernina.com/coverstitch-lock-tool](https://bernina.com/coverstitch-lock-tool)

### Inrijgset overlocker



103 377 70 00	A	B	C	D	E	F	G
---------------	---	---	---	---	---	---	---

De inrijgset vergemakkelijkt het inrijgen en instellen van de correcte draadspanning. De draden kunnen volgens het in kleur gemarkeerd inrijgpad in de handleiding worden ingeregen. Door de overeenstemmende kleuren kan snel worden vastgesteld welke draadspanning aangepast moet worden. Zo kan de steekvorming gecontroleerd en aangepast worden. In de set bevinden zich vijf garens in verschillende kleuren.



[bernina.com/threading-kit-overlocker](https://bernina.com/threading-kit-overlocker)

## Andere accessoires

### Overlocker-Olie



033 567 71 02

G

Een regelmatig onderhoud garandeert dat de overlocker onbepaald functioneert. Daarbij hoort na het grondig reinigen ook het oliën.



[bernina.com/overlocker-oil](http://bernina.com/overlocker-oil)

### Beeldschermen



033 333 71 00

G2

Voor de eenvoudige bediening van het aanraakgevoelige beeldscherm van de overlocker. De stift is magnetisch en kan aan de rechterzijde van de machine worden bevestigd. Met de beeldschermen blijft het beeldscherm vrij van vingerafdrukken.



[bernina.com/touchscreen-pen](http://bernina.com/touchscreen-pen)

### Accessoirebox



502 070 05 15 A B C D E F G

In de accessoirebox kunnen overlocker-naaivoeten en andere accessoires worden opgeborgen. Opmerking: De accessoirebox wordt zonder inhoud geleverd.



[bernina.com/accessories-box-Overlocker](http://bernina.com/accessories-box-Overlocker)

## Andere accessoires

### Accessoirebox/Uitgebreide accessoirebox



De grote accessoirebox en de passende aanvullende box bieden veel ruimte voor naaivoeten en overige accessoires. Dankzij de zuignappen aan de onderkant staan de boxen stabiel op de machine en verschuiven deze niet tijdens transport. Het wegneembare deksel kan als tijdelijke opbergruimte voor kleine onderdelen tijdens het naaien worden gebruikt. De accessoirebox wordt zonder inhoud geleverd.

104 290 70 00 A B C D E F G 1)

104 291 70 00 A B C D E F G 2)



[bernina.com/accessories-box-with-extension](https://bernina.com/accessories-box-with-extension)

### Overlocktas



Om de overlocker onderweg en wanneer deze niet gebruikt wordt prima te beschermen.

502 010 72 00 A B C D E F



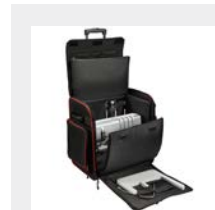
[bernina.com/carrying-case-overlocker](https://bernina.com/carrying-case-overlocker)

### Overlocker-trolley



De handige trolley is stabiel en perfect voor onderweg. In de vele binnen- en buitenvakken is voldoende ruimte voor de accessoires. Dankzij de robuuste wielen en het uitschuifbare handvat kunt u de trolley met de machine gemakkelijk trekken. Door de handvaten aan de zijkant is in- en uitladen eenvoudig.

103 670 70 00 A B C D E F G



[bernina.com/overlocker-trolley](https://bernina.com/overlocker-trolley)

## Andere accessoires

---

### Accessoirekoffer voor overlockers



104 265 70 01 A B C D E F G

---

Deze accessoirekoffer is zowel voor thuisgebruik als voor op reis geschikt. Hij biedt voldoende plaats voor ruim 15 overlockvoeten en andere accessoires. De koffer bevat drie uitneembare lagen, is hierdoor zeer flexibel en kan naar wens worden gevuld. Ook voor kleine accessoires is ruimte in het middelste, ingenaaide paneel met verschillende vakjes. De uitneembare lagen zijn compatibel met de accessoirekoffer voor naaimachines.

Opmerking: De accessoirekoffer wordt zonder inhoud geleverd.





# **BERNINA**

*made to create*

Voor meer info over onze accessoires:



[bernina.com/accessories](https://bernina.com/accessories)



033879.59.05

BERNINA adviseert garen van *Mettler*<sup>®</sup>