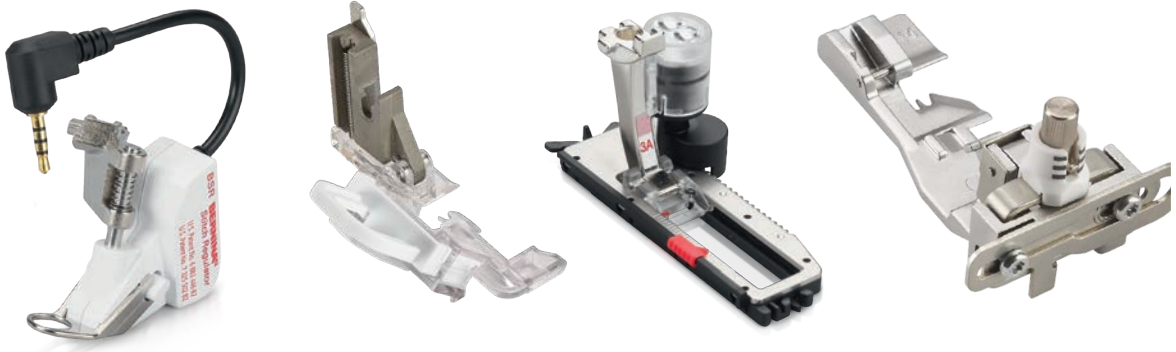


HURTIGT OVERBLIK OVER TILBEHØRSSORTIMENTET TIL SYMASKINER OG OVERLOCKERE

BERNINA TILBEHØR



BERNINA *made to create*

Kategori A	1	910	1001	1020	1091	2	1630
		930	1004	1021	1120		
		931	1005	1030	1130		
		932	1006	1031	1230		
		933	1008	1050	1240		
		940	1010	1070	1241		
		950	1011	1080	1260		
		1000	1015	1090	1530		



Kategori B	1	125	230	2	130	3	165	5	B 530
		125 S	230 PE		140		170		B 550 QE
		135	240		150				
		135 S	B 325		153		4		430
		145	B 330		153 QE				440 QE
		145 S	B 335		155				B 555
		210	B 350 PE		160				B 570 QE
		B 215	B 380		163				630
		220							



Kategori C	1	180	3	435
		185		450
	2	200		B 560
		730		B 580
		640		



Kategori D	1	B 710
	2	B 750 QE B 780



Kategori E	7-Serie	5-Serie	4-Serie		
Ea¹	B 700	Eb¹	B 500	Ec¹	B 435
Ea²	B 720 B 735	Eb²	B 535	Ec²	B 475 QE B 485
Ea³	B 740	Eb³	B 540	Ec³	B 480
Ea⁴	B 770 QE B 770 QE PLUS B 790 B 790 PLUS B 790 PRO	Eb⁴	B 570 QE B 590		



Kategori F	1	B 820 QE
	2	B 830
		B 880 B 880 PLUS



Kategori G **1** B 990



Kapitel 1

Syfødder til symaskiner

Syning generelt		Åben broderifod med glidesål #56	23
Fingerbeskytter #99	12	Rynkefod #16	24
Zigzagtrykfod #0	12	Rynkeapparat #86	24
Zigzagfod med glidesål #52/52C/52D	12	Markérfod #7	24
Standardfod #1/1C/1D	13	Cordonnetfod #11	25
Standardfod med gennemsigtig sål #34/34C/34D	13	Snorfod #21	25
Overtransportør #50 med tre udskiftelige såler og kantlineal	13	Snorfod #22/25	25
Rullefod #51	14	Bisefod #30/31/32/33	26
Stikkestingsfod med glidesål #53	14	Bise-dekorfod med klar sål #46C	26
		Biese/snorguide	27
Knapper og knaphuller		Spansk hulsømsapparat #47	27
Knaphulsfod #3/3C	15	Paspelfod #38	27
Automatisk knaphulsfod #3A/3B/3C	15	Broderifod med klar sål #39/39C	28
Knapsyningfod #18	15	Gigafod #40/40C	28
		Frihåndssnorfod #43	28
Elastiske /strækbare materialer		Hjulrullefod #55	29
Overlockfod #2/2A	16	Dobbelt-paspelfod #59C/60C	29
Tricotfod #12/12C	16	Broderifod #15	29
		Broderifod #26/26L	30
Lynlåse		Applikationsfod #23	30
Lynlåsfod #4/4D	17		
Lynlåsfod med føringssskinne #14/14D	17	Patchwork	
Lynlåsfod med glidesål #54	17	Inchfod #37/37D	31
Usynlig lynlåsfod #35	18	Inch-fod med guide #57/57D	31
		Inchfod #97/97D	31
Sømme og stikning		Quilting	
Blindstingsfod #5	19	Stoppefod #9	32
Jeansfod #8/8D	19	Frihåndsbroderifod #24	32
Kantstikningsfod #10/10C/10D	19	Quiltefod #29/29C	32
Sømfolder stikkesting #62/64	20	BERNINA Sting Regulator (BSR) #42	33
Sømfolder zigzag #61/63/66	20	Echo-Quilting og CutWork-fod #44C	33
Muslinge- og tricotsømfolder #68/69	20	Indstillelig linealfod #72/72S	33
Kantebåndsapparat til pre-foldede bånd #87	21	Justerbar stipplingsfod #73	34
Kantebåndsapparat til ikke-pre-foldede bånd #88	21	Justerbar glidesålsfod #74	34
Kantebåndsapparat #95/95C	21	Echo-quilte clips	34
Kapsømsfod #70/71	22	Indsats for garn	35
		Syfodssæt	
Dekorativ syning		Syfodssæt	36
Broderifod #6	23	Syfodssæt D	36
Åben broderifod #20/20C/20D	23		

Kapitel 2

Tilbehør til symaskiner

Tilbehør til symaskiner		Knæløfter/Frihåndssystem (FHS)	46
Syfodsholder #75/77	38	Monteringssæt til Frihåndssystem (FHS)	46
Snap-on-holder #78	38	Syls	47
Patchwork-sømfører	38	Strømpe stoppeapparat	47
BERNINA-stingplader	39	Trådleder til metal- og silketråd	47
Stingplade CutWork/stikke sting	39	Trådsmerer	48
Stingplade med 5,5 mm stindhul til 9 mm maskiner	39	Maskinolie	48
Stingplade 5,5 mm til PunchWork	40	Lupsæt	48
Stingplade PunchWork	40	Holder til sylup og PunchWork	49
Spole og spolekapsel til CB-griber	40	PunchWork værktøj til CB-griber	49
Spole og spolekapsel til RL-griber	41	PunchWork-værktøj til RL-, B9- og BERNINA-gribere	49
Spole og spolekapsel til B9/BERNINA-gribere	41	Filt nåle	50
Cirkelapparat #83	41	USB-stik	50
Hulsømsapparat #82 med syfod #92	42	Multi-spoleholder	50
Syfod for hulsømsbroderi #92	42	Supplement til flerspoleholderen	51
Justerbar sømguide	42	BERNINA-tilbehørsboks	51
Kantlineal højre og venstre	43	Pegepen	51
Kantlineal med mål	43	Taske til symaskin og broderimodul	52
Stoftransporthjælp for knaphul	43	Kuffert	52
Højdeudligning til knaphuller	44	Tilbehørstaske	52
Knaphulsstikker med træunderlag	44	Tilbehørskuffert	53
Friarms-sybord	44	L-taskesystem	53
Sømlineal til sybord	45	XL-taskesystem	53
Plexiglasbord til quiltning	45	XXL-trolley-system	54
Linealsæt	45	Nålesortiment	54
Linealsæt	46	BERNINA Nåle med fladt skaft	55

Kapitel 3

Tilbehør til broderimaskiner

Tilbehør til broderimaskiner

Broderimodul	58
Plexiglasbord til broderimodul	58
Adapter til friarmsbroderi til broderiramme mellem og ovale	58
Lille broderiramme	59
Mellem broderiramme	59
Stor broderiramme	59
Stor, oval broderiramme	60
Broderiramme Midi	60
Broderiramme Maxi	60

Broderiramme Mega	61
Broderiramme Jumbo	61
Broderiramme Giant	61
Lille klemme broderiramme	62
Mellem klemme broderiramme	62
Stor friarm broderiramme	62
Broderiramme ,N' Buddyz	63
BERNINA Design Studio	63
BERNINA CutWork Tool	63
BERNINA CutWork-reservedele	64

Kapitel 4

Software

Software

BERNINA Broderisoftware 9	66
---------------------------	----

Kapitel 5

Tilbehør til overlocker

Syning generelt

Standard-overlockfod	71
Overlockfod/kombifod	71
Transparent overlock-/kombifod #L27/C27	71
Kædesømsfod	72
Cover-/kædesømsfod	72
Kurvefod	72
Rynkefod	73

Sømme og stikning

Coversømsfod	74
Elastikpåsyningsfod	74
Blindstingsfod	74
Dobbeltfolds-kantbåndsapparat #C21	75
Enkeltfolds-kantbåndsapparat #C22	75
Oplægningsfører	75
Justerbar båndføring	76

Dekorativ syning

Multifunktionsfod	77
Multifunktionsfod #L15/C15	77
Paspelfod	78
Snorpåsyningsfod	78
Rynkefod	78
Rynkeapparat	79

Guide for dekorationstråd	79
Spoleholder for dekorationstråd	79

Andet tilbehør

Højdeudligning OL/CS	80
Sømlineal højre og venstre	80
Kantlineal i skaftet	80
Sybord	81
Afskærmning til friarm	81
Affaldsbeholder	81
BERNINA pincet	82
Nåletråder/ - isætter	82
Trådnings wire	82
Rensebørste/nåleindsætter	83
Skruetrækker	83
Trådrulle cone/Conesholder	83
Tilbehørsholder	84
Coverstings-låseværktøj	84
Trådningsæt overlocker	84
Overlock olie	85
Pegepen	85
Tilbehørsboks	85
Tilbehørsboks/Udvidelsesboks	86
Overlocktaske	86
Overlock-trolley	86
Tilbehørskuffert til overlocker	87

Oplysninger til BERNINA tilbehørskataloget

Hovedkategorier

BERNINA sy- og brodermaskinen er anført i oversigten over maskiner i venstre side og underopdelt i hovedkategorier A, B, C, D, E og F. I forbindelse med tilbehør angiver disse kategorier, hvilke maskinmodeller det er kompatibelt med.

I kategori A er kun de mest populære modeller registreret. Ligeledes nævnes specialmodellerne ikke separat.

Din BERNINA forhandler hjælper dig gerne med at vælge tilbehør.

Numerisk angivelse af syfodder

Ud over maskinoversigten er alle BERNINA syfodder og snap-on-såle numerisk sorteret.

På den måde kan man ved hjælp af det tilsvarende fodnummer hurtigt finde den ønskede syfod.

Eksempel

1. Find den ønskede model i maskinoversigten, og notér dig kategorien.
2. Find det ønskede tilbehør i listen over syfodder eller i indholdsfortegnelsen og kontrollér kompatibilitet ved hjælp af kategorien.

7er Serie

Ea¹ B 700 E

Ea² B 720
B 735

Ea³ B 740

Ea⁴ B 770 QE
B 770 QE PLUS
B 790
B 790 PLUS



Min BERNINA 735 er i kategorien Ea².



50	008 968 73 00	A						
50	008 969 73 00		B	C	D	Ea ²⁻⁴	Eb ²⁻⁴	Ec F
	032 913 71 00*	A	B	C	D	Ea ²⁻⁴	Eb ²⁻⁴	Ec F

Overtransportør #50 er kompatibel med B 735.

Udstyr og leveringsomfang

I dette tilbehørskatalog er billedeksemplerne brugt til illustrative formål. De produkter, der er vist på billederne, svarer ikke nødvendigvis til det faktiske leveringsomfang. Der kan være ændringer i produktet tilpasset det pågældende land.

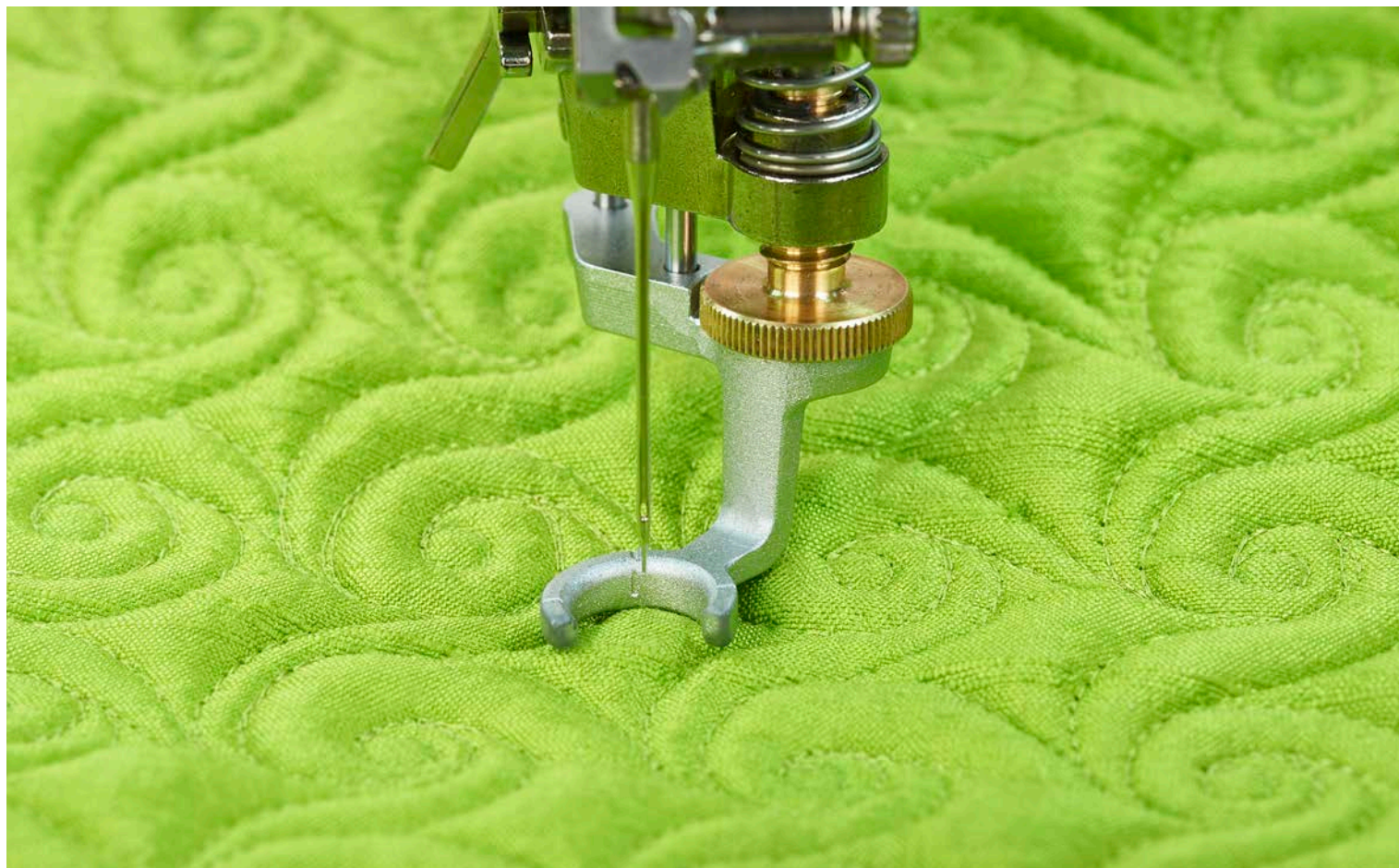
Af tekniske grunde og med henblik på forbedring af produktet kan der til enhver tid foretages ændringer af produktets udstyr og leveringsomfang uden forudgående varsel.

Du finder den nyeste udgave af tilbehørskataloget på yderligere sprog under:



www.bernina.com/accessories

SYFØDDER TIL SYMASKINER



Oversigt over syfødder

Nummer	Navn	Side	Nummer	Navn	Side
#0	Zigzagtryk fod	12	#55	Hjulrulle fod	29
#1/1C/1D	Standard fod	13	#56	Åben broderifod med glidesål	23
#2/2A	Overlock fod	16	#57/57D	Inch-fod med guide	31
#3/3C	Knaphuls fod	15	#59C	Dobbelt-paspelfod	29
#3A/3B/3C	Automatisk knaphuls fod	15	#60C	Dobbelt-paspelfod	29
#4/4D	Lynlåsfod	17	#61	Sømfolder zigzag	20
#5	Blindstings fod	19	#62	Sømfolder stikke sting	20
#6	Broderifod	23	#63	Sømfolder zigzag	20
#7	Markérfod	24	#64	Sømfolder stikke sting	20
#8/8D	Jeans fod	19	#66	Sømfolder zigzag	20
#9	Stoppe fod	32	#68	Muslinge- og tricotsømfolder	20
#10/10C/10D	Kantstiknings fod	19	#69	Muslinge- og tricotsømfolder	20
#11	Cordonnet fod	25	#70	Kapsøms fod	22
#12/12C	Tricot fod	16	#71	Kapsøms fod	22
#14/14D	Lynlåsfod med føringsskinne	17	#72/72S	Indstillelig linealfod	33
#15	Broderifod	29	#73	Justerbar stipplings fod	34
#16	Rynke fod	24	#74	Justerbar glidesåls fod	34
#18	Knapsynings fod	15	#75	Sy fodsholder	38
#20/20C/20D	Åben broderifod	23	#77	Sy fodsholder	38
#21	Snorfod	25	#78	Snap-on-holder	38
#22	Snorfod	25	#82	Hulsømsapparat #82 med sy fod #92	42
#23	Applikations fod	30	#83	Cirkelapparat	41
#24	Frihåndsbroderifod	32	#86	Rynkeapparat	24
#25	Snorfod	25	#87	Kantebåndapparat til pre-foldede bånd	21
#26/26L	Broderifod	30	#88	Kantebåndapparat til ikke-pre-foldede bånd	21
#29/29C	Quilte fod	32	#92	Sy fod for hulsømsbroderi	42
#30	Bisefod	26	#95/95C	Kantebåndsfod	21
#31	Bisefod	26	#97/97D	Inch fod	31
#32	Bisefod	26	#99	Fingerbeskytter	12
#33	Bisefod	26			
#34/34C/34D	Standard fod med gennemsigtig sål	13			
#35	Usynlig lynlåsfod	18			
#37/37D	Inch fod	31			
#38	Paspelfod	27			
#39/39C	Broderifod med klar sål	28			
#40/40C	Gigafod	28			
#42	BERNINA Sting Regulator (BSR)	33			
#43	Frihåndssnor fod	28			
#44C	Echo-Quilting og CutWork-fod	33			
#46C	Bise-dekor fod med klar sål	26			
#47	Spansk hulsømsapparat	27			
#50	Overtransportør #50 med tre udskiftelige såler og kantlineal	13			
#51	Rulle fod	14			
#52/52C/52D	Zigzag fod med glidesål	12			
#53	Stikke stings fod med glidesål	14			
#54	Lynlåsfod med glidesål	17			

Snap-on-såle		
Nummer	Navn	Side
#1	Standardsål	13
#2	Overlocksål	16
#3	Knaphulssål	15
#4	Lynlæssål	17
#5	Blindstingsål	19
#8	Jeansfodssål	19
#20	Åben brodersål	23
#37	Patchwork-fodsål	31

Oplysninger om BERNINA syfødder

BERNINA syfødder står for præcision og stabilitet. De kan let skiftes ud, og BERNINA har den rigtige syfod til et hvilket som helst formål. Syfødderne adskiller sig ved to forskellige varianter af syfodsholderåbninger:



I forbindelse med alle modeller i tilbehørskatalogets kategori A anvendes syfødder med syfodsholderåbning, der har to takker.



For alle andre modeller i kategorierne B til F i tilbehørskataloget anvendes syfødderne med den lukkede syfodsholderåbning.

Syfødderne med lukkede syfodsholderåbninger adskiller sig på forskellige måder: For eksempel standardfod #1/1C/1D til attraktiv pyntesyning

1



- Disse syfødder er mærket med fodnumre
- Til BERNINA sy- og broderimaskiner med en maksimal stingbredde på 5,5 mm

1C



- Bogstavet «C» står for kodede syfødder og refererer til den optiske prisme, der fastsætter den stingbredde, som symaskinen syr med
- Til BERNINA sy- og broderimaskiner med en maksimal stingbredde på 9 mm
- Sålerne er længere og bredere end dem til 5,5 mm-syfoden

1D



- Bogstavet «D» står for Dual Transport. D-syfødder skal anvendes med Dual-Transportsystem fra BERNINA. Bag på sålerne er der derfor en fordybning til Dual-Transport
- Til BERNINA sy- og broderimaskiner med en maksimal stingbredde på 9 mm
- Sålen er forstærket med to skafter

Yderligere særlige kendetegn ved knaphulsfoden

3A



- Bogstavet «A» står for automatisk knaphulssyning
- Til BERNINA sy- og broderimaskiner med en maksimal stingbredde på 5,5 og 9 mm
- Fleksibel valgfri knaphulslængde op til maksimalt 30 mm
- Ved hjælp af sensoren på syfoden måler maskinen længden på knaphullet (mm) og syr det automatisk færdigt

3B



- Bogstavet «B» står for halvautomatisk knaphulssyning
- Til BERNINA sy- og broderimaskiner med en maksimal stingbredde på 5,5 og 9 mm
- Fleksibel valgfri knaphulslængde op til maksimalt 30 mm
- Maskinen måler længden på knaphullet (antal sting) og syr skridt for skridt knaphullet færdigt

Du finder omfattende oplysninger med videoer og værdifulde anvendelsestips på vores hjemmeside under www.bernina.com.

Syning generelt

Fingerbeskytter #99



Fingerbeskytteren er en enkel sikkerhedsforanstaltning. Den kan monteres på skaftet ved de fleste fødder.



bernina.com/finger-guard

99 032 711 70 00 B C D Ea²⁻⁴ Eb²⁻⁴ Ec F G

■ Ikke kompatibel med «D»-fødder

Zigzagtrykrod #0



Denne alsidige syfod egner sig til alle nytte- og pyntesting med en maksimal stingbredde på 5,5 mm. Desuden kan den i høj grad anvendes til buede, rynke- og muslingesøm.



bernina.com/foot-0

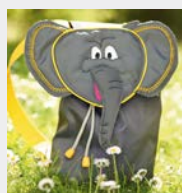
0 002 598 72 00 A

0 008 444 73 00 B C D Ea²⁻⁴ Eb²⁻⁴ Ec F G

Zigzagfod med glidesål #52/52C/52D



Sålen på denne fod er belagt med et materiale, der garanterer en glat føring af vanskelige materialer såsom plast, vinyl, læder og lignende materialer.



bernina.com/foot-52

52 002 586 72 00	A								
52 003 076 71 00*	A2								9 mm glidesål
52 008 477 74 00	B	C	D	Ea ²⁻⁴	Eb ²⁻⁴	Ec	F	G	
52C 008 881 75 00		C	D	Ea ³⁺⁴	Eb ³⁺⁴	Ec ³	F	G	9 mm glidesål
52D 032 965 72 00			D	Ea ³⁺⁴	Eb ⁴		F	G	9 mm glidesål

* Så længe lager haves

Syning generelt

Standardfod #1/1C/1D



Standardfoden klarer forskellige nytte- og pyntesting samt syning af sømme. Der er en uddybning både foran og bagved stinghullet til både frem- og tilbagesyning. Det sikrer en fremragende transport af stoffet.

1	002 576 72 00	A								
1	002 781 70 00*	A2								
1	032 707 71 00	A	B1				Ec ¹⁺² ■		Snap-on	
1	008 445 74 00		B	C	D	Ea ²⁻⁴	Eb ²⁻⁴	Ec	F	G
1C	033 202 72 00			C	D	Ea ³⁺⁴	Eb ³⁺⁴	Ec ³	F	G
1D	033 220 72 00				D	Ea ³⁺⁴	Eb ⁴		F	G

* Så længe lager haves
 ■ Ec³: B 475 QE



bernina.com/foot-1

Standardfod med gennemsigtig sål #34/34C/34D



Standardfodens klare sål giver et perfekt overblik over sy- og nåleområdet. De røde markeringer på fodens overside muliggør et meget præcist og omhyggeligt arbejde.

34	030 972 71 00	A								
34C	030 974 70 00*	A2								
34	030 770 72 00		B	C	D	Ea ²⁻⁴	Eb ²⁻⁴	Ec	F	G
34C	030 769 73 00			C	D	Ea ³⁺⁴	Eb ³⁺⁴	Ec ³	F	G
34D	032 961 72 00				D	Ea ³⁺⁴	Eb ⁴		F	G

* Så længe lager haves



bernina.com/foot-34

Overtransportør #50 med tre udskiftelige såler og kantlineal

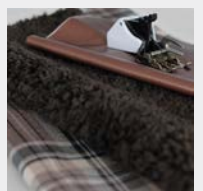


Overtransportøren understøtter transport af stoffet. Den er specielt velegnet til maskinquiltning af lige linjer og til den præcise sammensyning af dårligt glidende eller elastiske materialer, der har tendens til at forskubbe sig, eller som let bliver strakt. De to kantlinealer understøtter også et præcist arbejde.

50	008 968 73 00	A									
50	008 969 73 00		B	C	D	Ea ²⁻⁴	Eb ²⁻⁴	Ec	F	G	
	032 913 71 00*		A	B	C	D	Ea ²⁻⁴	Eb ²⁻⁴	Ec	F	G

* Så længe lager haves

Separat sål til kantstikninger og stitch in-the ditch quilting



bernina.com/foot-50

Syning generelt

Rullefod #51



Takket være de tre ruller på undersiden er denne fod er det meget nemmere at sy i læder, vinyl, plast og lignende materialer, som glider meget dårligt.

51	002 953 72 00	A							
51	008 476 73 00		B	C	D	Ea ²⁻⁴	Eb ²⁻⁴	Ec	F G



bernina.com/foot-51

Stikkestingsfod med glidesål #53



Sammen med stikkestingspladen egner denne syfod sig specielt til alle stikkestingsarbejder og til smalle syninger. Takket være sålen, som er forsynet med en belægning, der mindsker friktionen, syr den let på dårligt glideende stoffer som læder, kunststof eller lignende materialer. Fodens to tæer af forskellig bredde tjener tillige som føringslinjer for sammensyninger mellem 3 og 6 mm.

53	002 962 72 00	A							
53	008 478 74 00		B	C	D	Ea ²⁻⁴	Eb ²⁻⁴	Ec	F G



bernina.com/foot-53

Knapper og knaphuller

Knaphulsfod #3/3C



Med denne syfod kan knaphuller sys med eller uden trådindlæg i alle ønskede længder. En anden anvendelsesmulighed er rynkning med garn eller elastiktråd (smocksyning). Man får det perfekte knaphul ved at anvende den sammen med knaphulsstikkeren og knapisyningsfoden.

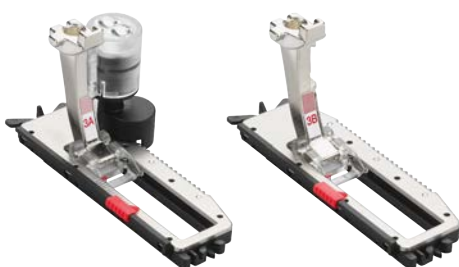
3	002 578 72 00	A								
3	002 767 70 00*	A2								
3	032 714 71 00	A	B1					Ec ¹⁺² ■		Snap-on
3	008 447 74 00		B	C	D	Ea ²⁻⁴	Eb ²⁻⁴	Ec	F	G
3C	033 204 72 00			C	D	Ea ³⁺⁴	Eb ³⁺⁴	Ec ³	F	G

* Så længe lager haves
 ■ Ec: B 475 QE



bernina.com/foot-3

Automatisk knaphulsfod #3A/3B/3C



Til syning af automatiske knaphuller med eller uden trådindlæg. Med disse får alle knaphullerne præcis samme længde. Når den anvendes sammen med transporthjælpen eller højdeudligneren samt knaphulsstikkeren og knapisyningsfoden er det nemt at lave perfekte knaphuller.

3C	031 250 70 04	A									
3A	031 250 71 01		B [■]	C	D	Ea ²⁻⁴	Eb ²⁻⁴	Ec	F	G	med sensor
3B	031 332 71 00		B1 [□]								

■ B1: 135, 135 S, 145, 145 S, 230, 230 PE, 240, B 325, B 330, B 335, B 350 PE, B 380
 □ B1: 125, 125 S, 210, 215, 220



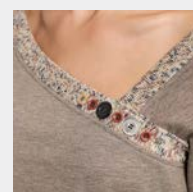
bernina.com/foot-3A

Knapisyningsfod #18



Med denne syfod kan man sy knapper og hæfter på. Den gummierede sål holder knappen fast på det ønskede sted ved isyning. Oven over mellemtæen kan man lave en fleksibel indstilling af halshøjden, alt efter stoffets tæthed.

18	002 959 72 00	A								
18	008 461 74 00		B	C	D	Ea ²⁻⁴	Eb ²⁻⁴	Ec	F	G
	032 224 50 00									Betræk til sål



bernina.com/foot-18

Elastiske / strækbare materialer

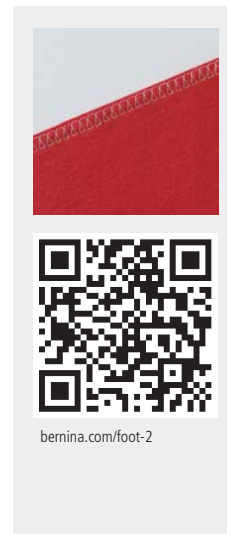
Overlockfod #2/2A



Overlockfoden er ideel til overlocksyning og sammensyning af kanter i elastisk materiale samt tekstiler. Stofkanterne trækker sig ikke sammen, og man får en flad elastisk søm.

2	002 577 72 00	A																	
2A	001 694 70 01*	A2																	
2	032 716 71 00	A	B1							Ec ¹⁺² ■									Snap-on
2	008 446 74 00		B	C	D	Ea ²⁻⁴	Eb ²⁻⁴	Ec	F	G									
2A	033 330 72 01			C	D	Ea ³⁺⁴	Eb ³⁺⁴	Ec ³	F	G									
	315 579 032+																		Trådføringsplade

* Så længe lager haves
 ■ Ec: B 475 QE



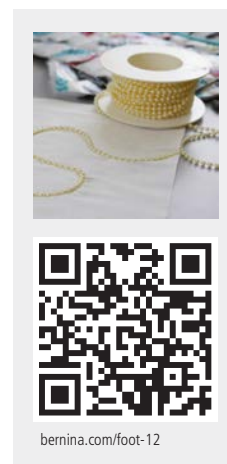
bermina.com/foot-2

Tricotfod #12/12C



Til sammensyning af strikvarer, påsyning af tyk snor, perler og pailletter, eller fremstilling og isyning af paspler i én og samme arbejdsgang. Fod #12C med en maksimal stingbredde på 9 mm har et ekstra føringshul til forstærkende oversyning af fx uld, tråd og læderstrimler.

12	002 951 72 00	A																	
12	008 457 74 00		B	C	D	Ea ²⁻⁴	Eb ²⁻⁴	Ec	F	G									
12C	008 878 75 00			C	D	Ea ³⁺⁴	Eb ³⁺⁴	Ec ³	F	G									



bermina.com/foot-12

Lynlåse

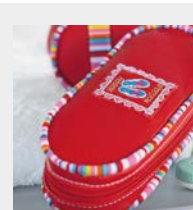
Lynlåsfod #4/4D



Med lynlåsfoden kan du så let som ingenting sy lynlåse i – rent og præcist. Den smalle sål anbringes tæt på lynlåsens små tænder for at få lynlåsen til at støde op til den kant, den skal sys ind i.

4	002 579 73 00	A								
4	032 712 71 00	A	B1						Ec ¹⁺² ■	Snap-on
4	008 448 74 00		B	C	D	Ea ²⁺⁴	Eb ²⁺⁴	Ec	F	G
4D	033 221 72 00				D	Ea ³⁺⁴	Eb ⁴		F	G

■ Ec: B 475 QE



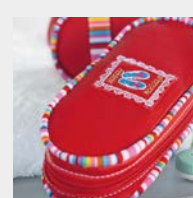
bernina.com/foot-4

Lynlåsfod med føringssskinne #14/14D



Ved hjælp af føringssskinne gør denne fod det meget lettere at sy lynlåse og kantstikninger i.

14	006 388 72 00	A								
14D	032 964 72 00				D	Ea ³⁺⁴	Eb ⁴		F	G



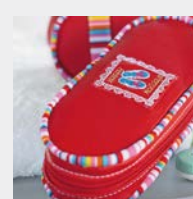
bernina.com/foot-14

Lynlåsfod med glidesål #54



Takket være sålen, som har en speciel belægning, der mindsker friktionen, syr den uden besvær på dårligt glidende stoffer som læder, kunststof eller lignende materialer.

54	002 964 73 00	A								
54	008 479 75 00		B	C	D	Ea ²⁺⁴	Eb ²⁺⁴	Ec	F	G



bernina.com/foot-54

Lynlåse

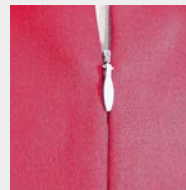
Usynlig lynlåsfod #35



35 030 820 71 00 A

35 030 653 72 00 B C D Ea²⁻⁴ Eb²⁻⁴ Ec F G

Specielt ved tøj, boligtekstiler og tilbehør ser skjulte lynlåse meget elegante ud. Med den bliver lynlåse isyet skjult og er derved nærmest usynlige.



bermina.com/foot-35

Sømme og stikning

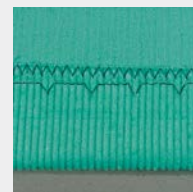
Blindstingsfod #5



Blindstingsyning er ideel til tøj, der skal se specielt elegant og dyrt ud. Nålen går kun lige gennem stoffet, så stinget knapt er synligt på forsiden. Blindstinget kan også bruges som pyn-testing på forsiden ved at ændre længe/bredde på stinget.

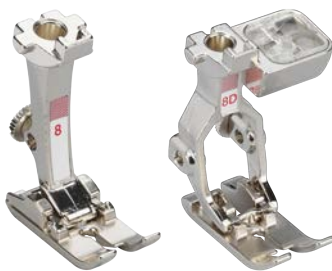
5	002 580 73 00	A								
5	032 717 71 00	A	B1					Ec ¹⁺² ■		Snap-on
5	008 449 73 00		B	C	D	Ea ²⁺⁴	Eb ²⁺⁴	Ec	F	G

■ Ec²: B 475 QE



bernina.com/foot-5

Jeansfod #8/8D

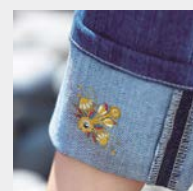


Den er specielt velegnet sammen med stikkestingspladen til stikkestingsyning af tykke sømme og stoffer i flere lag eller tæt vævede stoffer som jeans, sejdug, rejsetasker eller lignende materialer.

8	002 583 72 00	A								
8	036 629 70 00*	A	B1					Ec ¹⁺² ■		Snap-on
8	008 453 73 00		B	C	D	Ea ²⁺⁴	Eb ²⁺⁴	Ec	F	G
8D	032 962 71 00				D	Ea ³⁺⁴	Eb ⁴		F	G

* Så længe lager haves

■ Ec²: B 475 QE



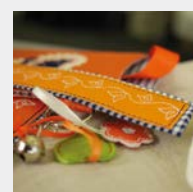
bernina.com/foot-8

Kantstikningsfod #10/10C/10D



Denne syfod med føringsskinne egner sig fremragende til stikning af kanter, sømme og lægge; ideel til påsyning af blonder eller bånd samt til forstærkning af kanter. Med føringsskinnen er det nemt at lave perfekte syninger og sømme parallelt med kanten.

10	002 585 72 00	A								
10	008 455 74 00		B	C	D	Ea ²⁺⁴	Eb ²⁺⁴	Ec	F	G
10C	008 877 75 00			C	D	Ea ³⁺⁴	Eb ³⁺⁴	Ec ³	F	G
10D	032 960 72 00				D	Ea ³⁺⁴	Eb ⁴		F	G



bernina.com/foot-10

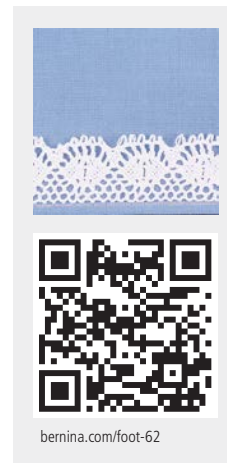
Sømme og stikning

Sømfolder stikkesting #62/64



Når man anvender den sammen med stikkestingspladen, laver sømfolderen til stikkesting en fin søm og sørger for et særligt smukt stikkestingsresultat. Stoffet bukkes dobbelt og syes i én arbejdsgang med et stikkesting. Fod #62 anvendes til sømme med en bredde på 2 mm og fod #64 til sømme med en bredde på 4 mm.

62	008 482 73 00	B	C	D	Ea ²⁻⁴	Eb ²⁻⁴	Ec	F	G	2 mm
64	002 955 73 00	A								4 mm
64	008 484 73 00	B	C	D	Ea ²⁻⁴	Eb ²⁻⁴	Ec	F	G	4 mm



Sømfolder zigzag #61/63/66



I én arbejdsgang syr zigzagsømmeren smukke sømme, der ikke frynser. Stoffet bliver derved bukket dobbelt og syet fast med et zigzag- eller et pyntesting. Fodder #61 og #63 er velegnede til fine stoffer. Fod #66 er ideel til middelkraftige stoffer.

61	002 956 72 00	A								2 mm
61	008 481 73 00	B	C	D	Ea ²⁻⁴	Eb ²⁻⁴	Ec	F	G	2 mm
63	002 961 73 00	A								3 mm
63	008 483 73 00	B	C	D	Ea ²⁻⁴	Eb ²⁻⁴	Ec	F	G	3 mm
66	002 972 71 00	A								6 mm
66	008 485 73 00	B	C	D	Ea ²⁻⁴	Eb ²⁻⁴	Ec	F	G	6 mm

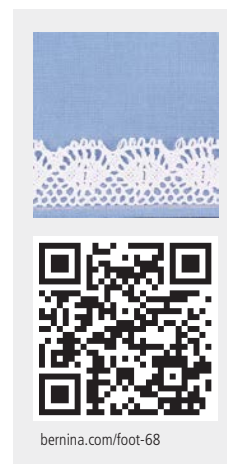


Muslinge- og tricotsømfolder #68/69



Denne syfod er ideel til sømning af bløde stoffer som tricot eller lignende materialer. Stoffet bukkes dobbelt og sys i én arbejdsgang med et overlocksting. Derved dannes en smal, let tredimensional søm, der ikke frynser. Fodder #68 og #69 anvendes til sømme med en bredde på hhv. 2 mm og 4 mm.

68	002 958 71 00	A								2 mm
68	008 486 73 00	B	C	D	Ea ²⁻⁴	Eb ²⁻⁴	Ec	F	G	2 mm
69	001 129 72 00	A								4 mm
69	008 487 73 00	B	C	D	Ea ²⁻⁴	Eb ²⁻⁴	Ec	F	G	4 mm



Sømme og stikning

Kantebåndssapparat til pre-foldede bånd #87

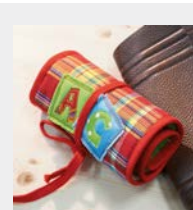


Kantebåndssapparatet anvendes til afkantning af pre-foldede kantbånd i en bredde på 13, 20 eller 25 mm. Med det kan man lave perfekte hjørner og skønne rundinger, som kan dekorerer med nytte- eller pyntesting.

Bånd med en bredde på 13, 20 og 25 mm giver en færdig bredde på ca. 6, 9,5 og 12 mm.

Kantebåndssapparatet anvendes i kombination med fodforlænger til kantebåndssapparat #95/95C.

87	033 505 72 02	A	B	C	D	Ea ²⁺⁴	Eb ²⁺⁴	Ec	F	G	6/13 mm
87	033 505 72 00	A	B	C	D	Ea ²⁺⁴	Eb ²⁺⁴	Ec	F	G	9,5/20 mm
87	033 505 72 01	A	B	C	D	Ea ²⁺⁴	Eb ²⁺⁴	Ec	F	G	12/25 mm



bernina.com/foot-87

Kantebåndssapparat til ikke-pre-foldede bånd #88



Kantebåndssapparatet laver perfekte kantafslutninger med ikke-pre-foldede kantebånd i en bredde på 28, 32 og 38 mm.

For det perfekte look kan man også selv fremstille kantbåndet. Bånd med en bredde på 28, 32 og 38 mm giver en færdig bredde på ca. 7, 8 og 11 mm.

Kantebåndssapparatet anvendes i kombination med fodforlænger til kantebåndssapparat #95/95C.

88	033 505 72 03	A	B	C	D	Ea ²⁺⁴	Eb ²⁺⁴	Ec	F	G	7/28 mm
88	033 505 72 04	A	B	C	D	Ea ²⁺⁴	Eb ²⁺⁴	Ec	F	G	8/32 mm
88	033 505 72 05	A	B	C	D	Ea ²⁺⁴	Eb ²⁺⁴	Ec	F	G	11/38 mm



bernina.com/foot-88

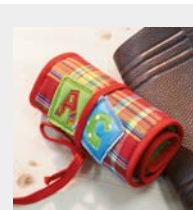
Kantebåndsfod #95/95C



Denne syfod blev specielt fremstillet til fodforlænger til kantebåndssapparatet #87 og #88. Gennem fordybningen på siden er det muligt at lægge kantebåndssapparatet tættere til og dermed lette arbejdet.

95	033 554 72 10	A									
95	033 554 71 00		B	C	D	Ea ²⁺⁴	Eb ²⁺⁴	Ec	F	G	
95C	033 555 70 10*	A2									
95C	033 555 71 00			C	D	Ea ³⁺⁴	Eb ³⁺⁴	Ec ³	F	G	

* Så længe lager haves



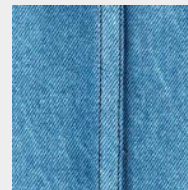
bernina.com/foot-95

Sømme og stikning

Kapsømsfod #70/71



Med den kan man lave præcise kapsømme. Da begge sammensyninger er lukket inde og syet fast i sømmen, egner de sig også til vendbart tøj. Fod #70 er ideel til kapsyning op til en bredde på 3 mm og fod #71 til kapsyning op til en bredde på 6 mm.



bermina.com/foot-70

70	008 488 73 00	B	C	D	Ea ²⁻⁴	Eb ²⁻⁴	Ec	F	G	4 mm
71	002 973 73 00	A								8 mm
71	008 489 73 00	B	C	D	Ea ²⁻⁴	Eb ²⁻⁴	Ec	F	G	8 mm

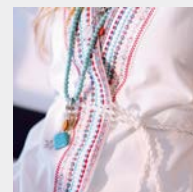
Dekorativ syning

Broderifod #6



Den ideelle syfod til knaphulssømme, applikationer og pynstesting. Flotte effekter opnås ved brug af oversyning med pynetråd. Det lille hul i midten på forsiden af foden bruges til at føre en forstærkningstråd eller en elastisk tråd igennem. Men det kan også bruges som en optisk hjælpelinje.

6	002 581 73 00	A							
6	008 451 73 00		B	C	D	Ea ²⁺⁴	Eb ²⁺⁴	Ec	F G



bernina.com/foot-6

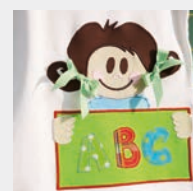
Åben broderifod #20/20C/20D



Med den er det nemt at lave applikationer og broderier samt eftersyning af linjer og mønstre. Den åbne form garanterer et perfekt overblik over syprojektet og er desuden ideel til påsyning af bånd og fremstilling af smukke applikationer.

20	002 588 72 00	A							
20	002 806 71 00*	A2							
20	036 630 70 00	A	B1					Ec ¹⁺² ■	Snap-on
20	008 462 74 00		B	C	D	Ea ²⁺⁴	Eb ²⁺⁴	Ec	F G
20C	033 203 72 00			C	D	Ea ³⁺⁴	Eb ³⁺⁴	Ec ³	F G
20D	033 151 72 00				D	Ea ³⁺⁴	Eb ⁴		F G

* Så længe lager haves
 ■ Ec²: B 475 QE



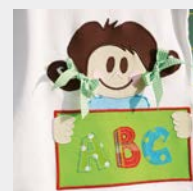
bernina.com/foot-20

Åben broderifod med glidesål #56



Sålens specielle belægning, som mindsker friktionen, gør det muligt at lave applikationer samt alle slags broderier på dårligt glidende stoffer som læder, kunststof eller lignende materialer.

56	008 480 74 00		B	C	D	Ea ²⁺⁴	Eb ²⁺⁴	Ec	F G
----	---------------	--	---	---	---	-------------------	-------------------	----	-----



bernina.com/foot-56

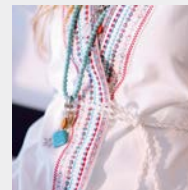
Dekorativ syning

Rynkefod #16



Den egner sig til rynkning af enkelte lag af stof eller til rynkning og samtidig påsyning af en glat stofdel. Det tynde eller middelkræftige stof fremføres uregelmæssigt under syningen, og derved opstår den karakteristiske rynkning.

16	002 596 72 00	A								smal
16	008 460 73 00	B	C	D	Ea ²⁻⁴	Eb ²⁻⁴	Ec	F	G	smal
16	008 879 73 00		C	D	Ea ³⁺⁴	Eb ³⁺⁴	Ec ³	F	G	bred



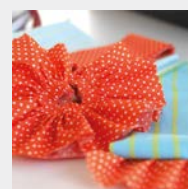
bernina.com/foot-16

Rynkeapparat #86



Laver flæser eller regelmæssige folder på en enkel måde. Folderens tæthed og dybde indstilles direkte på foden. Med denne enhed er det legende let at lave regelmæssige folder i stof.

86	008 386 75 00	B	C							
86	033 550 72 00			D	Ea ²⁻⁴	Eb ²⁻⁴	Ec	F	G	



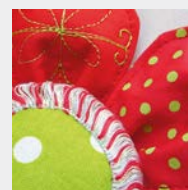
bernina.com/foot-86

Markérfod #7



Markérfoden egner sig specielt både til markering af sømlinjer og til syning af flotte dekorationer, hulsøm-imitationer, frynser og 3D-effekter.

7	002 582 72 00	A								
7	008 452 74 00	B	C	D	Ea ²⁻⁴	Eb ²⁻⁴	Ec	F	G	



bernina.com/foot-7

Dekorativ syning

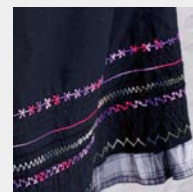
Cordonnetfod #11



Denne syfod er perfekt til syning og stikninger med cordonnett-råd i overtråden samt syning af Sashiko-motiver og lignende. Den 2 mm dybe rille på undersiden af foden sørger for, at den tykkeste overtråd transporteres godt under sålen.

11	002 952 71 00*	A								
11	008 456 73 00		B	C	D	Ea ²⁻⁴	Eb ²⁻⁴	Ec	F	G

* Så længe lager haves



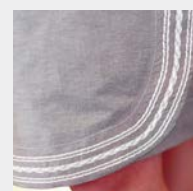
bernina.com/foot-11

Snorfod #21



Med den kan man meget præcist påsy små bånd og snore. Gennem det skrå hul ved syfoden passer op til 3 mm tykke snore og små bånd, som kan sys på med et nytte- eller pyn-testing.

21	002 595 72 00	A								
21	008 463 73 00		B	C	D	Ea ²⁻⁴	Eb ²⁻⁴	Ec	F	G



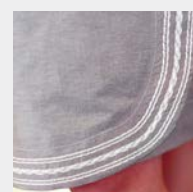
bernina.com/foot-21

Snorfod #22/25



Rillerne muliggør den samtidige påsyning af tråde eller små bånd ved siden af hinanden, som kan holdes præcist ved sammenføningen. Dermed er det ikke nødvendigt at føre tråden. Fod #22 er beregnet til tre og fod #25 til fem tråde, der ligger ved siden af hinanden.

22	008 465 74 00		B	C	D	Ea ²⁻⁴	Eb ²⁻⁴	Ec	F	G	med 3 riller
25	008 468 74 00		B	C	D	Ea ²⁻⁴	Eb ²⁻⁴	Ec	F	G	med 5 riller



bernina.com/foot-22

Dekorativ syning

Bisefod #30/31/32/33



Biser giver stofoverfladen en speciel struktur og er bedst egnet til minipaspel, possement, smocksyning, entredeux eller stangarbejder.

Brug fod #30: til kraftige stoffer som jeans eller lærredsdragter med dobbeltnål 4 mm

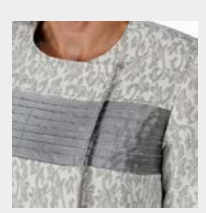
Brug fod #31: til middelkraftige stoffer med dobbeltnål 3 mm

Brug fod #32: til fine til middelkraftige stoffer med dobbeltnål 2 mm

Brug fod #33: til meget fine og lette stoffer som batist med dobbeltnål 1,6 mm

30	002 589 72 00	A								med 3 riller	
30	008 470 73 00		B	C	D	Ea ²⁻⁴	Eb ²⁻⁴	Ec	F	G	med 3 riller
31	002 590 72 00	A									med 5 riller
31	008 471 73 00		B	C	D	Ea ²⁻⁴	Eb ²⁻⁴	Ec	F	G	med 5 riller
32	002 591 72 00	A									med 7 riller
32	008 472 73 00		B	C	D	Ea ²⁻⁴	Eb ²⁻⁴	Ec	F	G	med 7 riller
33	002 592 71 00*	A									med 9 riller
33	008 473 73 00		B	C	D	Ea ²⁻⁴	Eb ²⁻⁴	Ec	F	G	med 9 riller

* Så længe lager haves



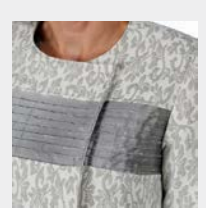
bernina.com/foot-30

Bise-dekorfod med klar sål #46C



Denne fod letter pyntesyning med bieser. Efter syning af bieser kan man med den samme fod sy skønne pyntesting mellem hver biese eller sy bånd på. Den gennemsigtige sål giver frit udsyn til syprojektet.

46C	033 308 71 00		B	C	D	Ea ²⁻⁴	Eb ²⁻⁴	Ec	F	G
-----	---------------	--	---	---	---	-------------------	-------------------	----	---	---



bernina.com/foot-46

Dekorativ syning

Biese/snorguide



033 270 71 00 B C D Ea²⁻⁴ Eb²⁻⁴ Ec F G

Bieseapparatet gør det lettere at sy bieser med fyld. Det fungerer ved, at en ekstra tråd føres gennem apparatets øje. Hvis apparatet bruges i kombination med en biesefod, bliver den ekstra tråd automatisk syet ind i biesen. På den måde opstår der en flot relieffeffekt.



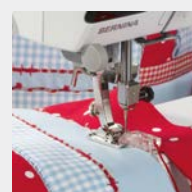
bernina.com/pintuck-attachment

Spansk hulsømsapparat #47



47 033 809 73 00 B C D Ea²⁻⁴ Eb²⁻⁴ Ec F G

Med det spanske hulsømsapparat kan stofkanter forbindes med eller uden snor. Kantafslutninger kan også laves med en snor. Anvend fod #20 til 5,5 mm snorføringer og til 9,0 mm snorføringer fod #20C.



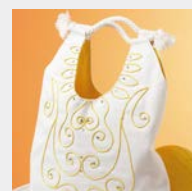
bernina.com/Spanish-hemstitch-attachment

Paspelfod #38



38 030 915 71 00 A
38 031 021 72 00 B C D Ea²⁻⁴ Eb²⁻⁴ Ec F G

Paspelfoden har to fodsider af forskellig højde. Derved kan den transportere stoflag af forskellig tykkelse jævnt. Det er heller ikke noget problem at påsy tykkere bånd, velkrolukninger eller tyndere snore samt smalle til middel paspel.



bernina.com/foot-38

Dekorativ syning

Broderifod med klar sål #39/39C



Den er specielt god til pyntesting, satinsømme, applikationer, oversyning med perlegarner og syning af kant-muslingesøm. Det er også muligt at lave relieffeffekter med den. Det lille hul i fodens midte fungerer som en guide, der holder effekttråden på plads. Den klare sål sikrer hele tiden et frit udsyn til stoffet.

39	031 482 71 00									A
39C	032 860 70 00*									A2
39	031 406 72 00	B	C	D	Ea ²⁻⁴	Eb ²⁻⁴	Ec	F	G	
39C	032 171 73 00		C	D	Ea ³⁺⁴	Eb ³⁺⁴	Ec ³	F	G	

* Så længe lager haves



bernina.com/foot-39

Gigafod #40/40C



Den perfekte hjælp til gigamønstre og syning af nytte- og pyntesting i forskellige retninger.

40	006 058 70 00*									A2
40C	033 205 71 00	C1,2	D2 [■]	Ea ^{1□}	F2	G				

* Så længe lager haves

■ D2: B 780

□ Ea4: B 790, B 790 PLUS



bernina.com/foot-40

Frihåndssnorfod #43

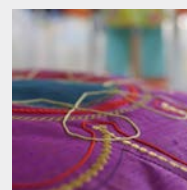


Påsyning af applikationer med snore, garner, bånd og tråde med en diameter på op til 2 mm gøres meget let med denne syfod. Ved tilførsel af snor lige under nålen kan linjer og former af enhver art udføres meget præcist.

43	031 779 73 00	B	C	D	E		F	G		
	031 555 50 00	B [■]	C1			Eb	Ec			Trådføring
	033 080 50 00	B4 [□]	C2,3	D	Ea		F	G		Trådføring

■ B4: 430, 440, B 555, B 570 QE

□ B4: 630



bernina.com/foot-43

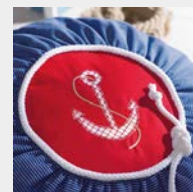
Dekorativ syning

Hjulrullefod #55



Denne syfod med fremtrædende rulle er overordentlig velegnet til konturquiltning og til syning af smalle kurver på læder, vinyl, plast og lignende materialer samt af stof i flere lag og quiltede lag af stof. Med den kan man også fremstille kæmpe-paspler.

55	031 304 71 01	A								
55	031 304 71 00		B	C	D	Ea ²⁻⁴	Eb ²⁻⁴	Ec	F	G



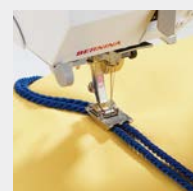
bernina.com/foot-55

Dobbelt-paspelfod #59C/60C



Med den kan man på samme tid påsy to parallelle snore med en diameter på 4-6 mm eller 7-8 mm. Som yderligere anvendelse kan dobbelt-paspelfoden også bruges til fremstilling af paspel.

59C	032 370 72 00	B	C	D	Ea ²⁻⁴	Eb ²⁻⁴	Ec	F	G	4-6 mm
60C	032 370 72 01	B	C	D	Ea ²⁻⁴	Eb ²⁻⁴	Ec	F	G	7-8 mm



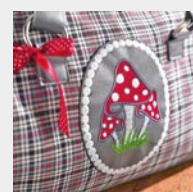
bernina.com/foot-59C

Broderifod #15



Den er mest velegnet til applikationer og frihåndsquiltning. Den let opadbuede form letter også syning på lette og fyldige stoffer eller broderi på applikationer og tætte broderier.

15	032 708 71 00		B	C	D	E	F	G		
----	---------------	--	---	---	---	---	---	---	--	--



bernina.com/foot-15

Dekorativ syning

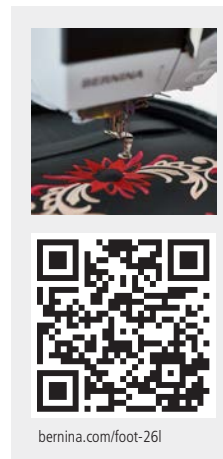
Broderifod #26/26L



Denne broderifod bliver frem for alt anvendt i kombination med en stikkestingsplade ved broderiarbejder sammen med broderimodulet og til stopning af fine tekstiler. Syfodsålsens form reducerer skader på overtråden og hjælper med at opnå et flot broderieresultat.

26	031 597 71 00*	B	C	D	E	F	G
26L	107 779 70 00	B	C	D	E	F	G

* Så længe lager haves



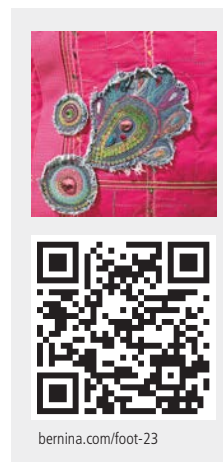
bernina.com/foot-26l

Applikationsfod #23



Denne syfod er optimal til enkel applikering af en smal kantsyning op til 2 mm. Den specielt udformede og gennemsigtige fodsål giver perfekt udsyn til syområdet og transporterer uden problemer tæt syede sting, både ved lige linjer og ved rundinger. I uddybningen på forsiden kan der også indlægges en sideløbende tråd eller et bånd.

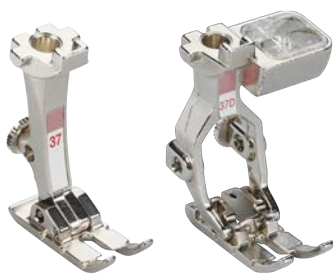
23	002 960 73 00	A						
23	008 466 73 00	B	C	D	Ea ²⁻⁴	Eb ²⁻⁴	Ec	F G



bernina.com/foot-23

Patchwork

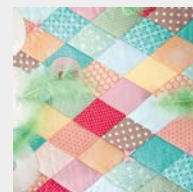
Inchfod #37/37D



Foden er perfekt til patchworkarbejder med 3 mm (1/8 inch) eller 6 mm (1/4 inch) sammensyninger. De tre indhak ved siden af hinanden giver en præcis orientering for de indsatte vinklede patchworkdele.

37	001 127 72 00	A								
37	036 631 70 00	A	B1					Ec ¹⁺² ■		Snap-on
37	008 474 74 00		B	C	D	Ea ²⁺⁴	Eb ²⁺⁴	Ec	F	G
37D	033 152 72 00				D	Ea ³⁺⁴	Eb ⁴		F	G

■ Ec: B 475 QE



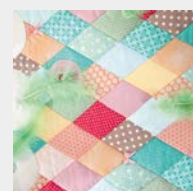
bernina.com/foot-37

Inch-fod med guide #57/57D



Inchfod #57/57D adskiller sig fra fod #37/37D ved at have en guide. Ved hjælp af guiden kan man sy helt lige linjer.

57	032 148 71 00	A								
57	031 577 72 00		B	C	D	Ea ²⁺⁴	Eb ²⁺⁴	Ec	F	G
57D	032 963 72 00				D	Ea ³⁺⁴	Eb ⁴		F	G



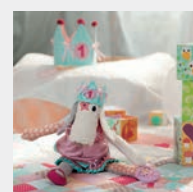
bernina.com/foot-57

Inchfod #97/97D



Med inchfoden kan man lave de skønneste quilts og præcise arbejder. Markeringerne for sammensyninger med 3 mm (1/8 inch), 6 mm (1/4 inch) og 7,5 mm på fodsålen har til formål at give en præcis orientering. Kontaktfladerne er perfekt for maskiner med 9 mm stingbredde og gør det muligt at lave en omhyggelig sammensyning og stingføring ved sammenføjning af stofstykker.

97	035 927 70 00		C	D	Ea ³⁺⁴	Eb ³⁺⁴	Ec ³	F	G	
97D	035 928 71 00			D	Ea ³⁺⁴	Eb ⁴		F	G	



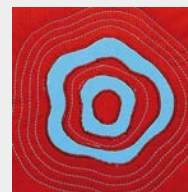
bernina.com/foot-97

Quiltning

Stoppefod #9



Denne syfod har mange anvendelsesmuligheder. Med sin specielle form er den meget god til frihåndsbroderi, konturquilts og også velegnet til fremstilling af flotte blonder og monogrammer. Ligeså kan strømpestoppeapparatet reparere små huller og rifter.



bernina.com/foot-9

9	002 584 72 00	A							
9	008 454 74 00		B	C	D	Ea ²⁻⁴	Eb ²⁻⁴	Ec	F G

Frihåndsbroderifod #24



Den åbne broderisål giver et frit uhindret udsyn til broderiområdet. Præcise og kreative frihåndsprøjekter som monogram-, silkebånds- og Richelieu-broderier og trådmaleri frembringes uden besvær. Frihåndsbroderifoden er også meget velegnet til konturquiltning eller til frihåndsquiltning af meget små detaljer (mikrostipling).



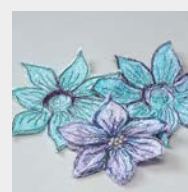
bernina.com/foot-24

24	002 593 72 00	A							
24	008 467 74 00		B	C	D	Ea ²⁻⁴	Eb ²⁻⁴	Ec	F G

Quiltefod #29/29C



Quiltefoden sættes ind ved stikning af tykke eller tynde vatterede quilts. Den gennemsigtige sål garanterer altid optimalt udsyn til det samlede syområde og er vigtig for den præcise placering af stinget. Med den kan man få særligt gode resultater med frihåndsquiltarbejder såsom konturquilts, trådmaleri eller Meanderquilts.



bernina.com/foot-29

29	001 128 72 00	A							
29	008 469 73 00		B	C	D	Ea ²⁻⁴	Eb ²⁻⁴	Ec	F G
29C	008 880 74 00			C	D	Ea ³⁺⁴	Eb ³⁺⁴	Ec ³	F G

Quilting

BERNINA Sting Regulator (BSR) #42



Den perfekte fod til frihåndsqilting med justeret stinglængde på alle materialer. Den reagerer på stoffets bevægelse og styrer nålens hastighed ved frihåndssyning. Den indstillede stinglængde bibeholdes uafhængigt af stoffets bevægelse, og dermed opnås fuldstændig regelmæssige sting.

42 031 472 74 01 B4,5 C2,3[■] D Ea²⁺⁴ Eb²⁺⁴ Ec²⁺³ F G

■ C2: 730



bernina.com/BSR

Echo-Quilting og CutWork-fod #44C



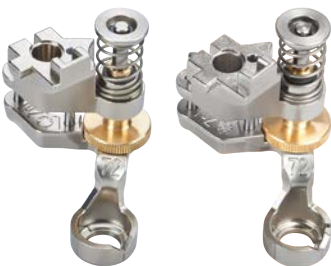
Denne syfod er den ideelle ledsager til talrige kreative syprojekter som ekko-/skyggequilting, frihåndsqilting, trådmaleri og frihåndsbrodery med zigzagsting. Den tallerkenformede klare sål glider let hen over forhøjede stofområder. Trådkorset og de koncentriske cirkelmarkeringer gør den præcise placering af stinget lettere. Desuden opnår man overordentlig fine CutWork-mønstre med denne fod.

44C 033 369 72 00 B C D E F G



bernina.com/foot-44

Indstillelig linealfod #72/72S



Med denne højdejusterbare syfod, sys langs en ¼ inch plexiglas skabelon for at skabe dekorative quilt motiver, såsom linjer, fjer, cirkler osv. De indvendige og udvendige markeringer gør det muligt, at arbejde præcist og med justeringshjulet kan foden højdereguleres individuelt til materialets tykkelse. Syfod #72S kan skiftes uden at klippe tråden over. Det muliggør en enklere overgang fra rulerwork til andre opgaver. Begge syfodder er kompatible med indsætterne til garn og Echo-quilteclipsene.

72 105 121 70 00 A

72 101 786 70 00 B C D Ea Eb Ec F G

72S 105 803 70 00 B C D Ea²⁺⁴ Eb²⁺⁴ Ec F G med slids



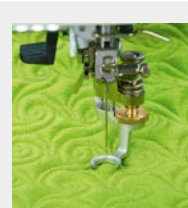
bernina.com/foot-72

Quiltning

Justerbar stiplingsfod #73



Denne højdejusterbare fod er den perfekte fod til frihåndsquiltning og frihåndsbroderi. Specielt til quiltning af små mønstre og detaljer. Den åbne form på syfodssålen giver et perfekt syn over materialet. Med indstillingshjulet kan fodens højde justeres individuelt til stoffets tykkelse. Den mat grå belægning af foden forhindrer at brugeren blændendes.



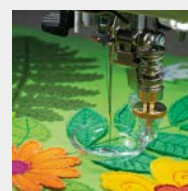
bernina.com/foot-73

73	105 120 70 00	A								
73	104 211 70 00		B	C	D	Ea ²⁻⁴	Eb ²⁻⁴	Ec	F	G

Justerbar glidesålsfod #74



Med indstillingshjulet er det muligt at højderegulere foden, individuelt til alle stoftykkelser efter behov. Foden er perfekt til frihånd-, ekko- og skyggequiltning, trådmaleri, til stikke- og zigzagsømme, såvel som til applikationer. Den tallerkenformede klare skål glider let hen over applikationer, forhøjede søm og udsmykninger. Den gennemsigtige skål giver et meget godt overblik over stoffet.



bernina.com/foot-74

74	105 118 70 00	A								
74	104 213 70 00		B	C	D	Ea ²⁻⁴	Eb ²⁻⁴	Ec	F	G

Echo-quilte clips

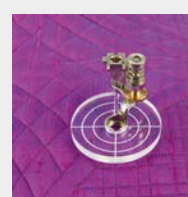


Når man arbejder med Echo-quilte clips, så syr man langs en plexiglas-linial for at skabe dekorative quilte-mønstre, såsom linier, fjermønstre, cirkler osv. Ved hjælp af markeringerne på clipsen, kan man på en enkelt måde sy en præcis søm. De anvendes i kombination med den justerbare linealfod #72 og linealsættet.

Sættets indhold

- 1x Echo-quilte-clips, radius 1/2 inch
- 1x Echo-quilte-clips, radius 3/4 inch
- 1x Echo-quilte-clips, radius 1 inch

102 959 71 00			B	C	D	Ea ²⁻⁴	Eb ²⁻⁴	Ec	F	G
---------------	--	--	---	---	---	-------------------	-------------------	----	---	---



bernina.com/Echo-quilting-Clips

Quiltning

Indsats for garn



Med indsatserne til garn kan snore, garn, uld eller filtråde sys eller broderes på et projekt på en kunstnerisk måde. Enten guides de langs plexiglas-linialen eller helt frit som man ønsker. De anvendes i kombination med den justerbare linealfod #72 og linealsættet.

Sættets indhold

1x Indsats for garn, Ø 1,4 mm

1x Indsats for garn, Ø 1,8 mm

1x Indsats for garn, Ø 2,2 mm

102 960 71 00

B C D Ea²⁻⁴ Eb²⁻⁴ Ec F G



bernina.com/couching-inserts

Syfodssæt

Syfodsæt



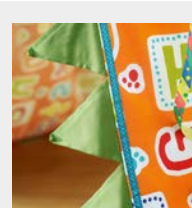
Dette sæt til 5,5 mm-maskiner indeholder 5 praktiske syfodder til specielle sting og syarbejder.

Sættets indhold

Standardfod #1
Knaphulsfod #3
Automatisk knaphulsfod #3B
Lynlåsfod #4
Blindstingsfod #5

031 662 71 00

B

Ea² Eb² Ec¹

bernina.com/presser-foot-set

Syfodsæt D



Dette sæt til 9 mm-maskiner indeholder 5 syfodder og er nyttigt basisudstyr.

Sættets indhold

Jeansfod #8D
Kantstikningsfod #10D
Åben broderifod #20D
Standardfod med gennemsigtig sål #34D
Inchfod #97D

031 662 71 01

D

Ea³⁺⁴ Eb⁴

F

G



bernina.com/presser-foot-set-D

TILBEHØR TIL SYMASKINER



Tilbehør til symaskiner

Syfoedsholder #75/77



Standardforlængeren er nødvendig til normalt syarbejde, og den korte fodforlænger skal bruges til quiltning og stopning i frihånd.



bernina.com/standard-adapter-shank-75

75	032 705 71 00	A								Standard
75	032 702 71 00	B	C	D	Ea ²⁻⁴	Eb ²⁻⁴	Ec	F	G	Standard
77	032 713 71 00	A								Kort
77	032 710 71 00	B	C	D	Ea ²⁻⁴	Eb ²⁻⁴	Ec	F	G	Kort

Snap-on-holder #78



Snap-on syfødder består af en syfoedsholder og snap-on såle til forskellige formål. Sålene monteres enkelt og sikkert ved hjælp af en klemmemekanisme.



bernina.com/snap-on-shank-78

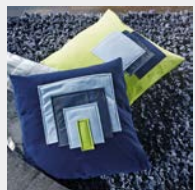
78	032 703 71 00	A1 [■]								
78	032 725 71 00	B	C	D	Ea ²⁻⁴	Eb ²⁻⁴	Ec	F	G	

■ A1: 1008

Patchwork-sømfører



Patchwork-sømføreren letter præcis syning af patchwork og sømme. Den kan skubbes helt ud til kanten af foden eller låses med en afstand til kanten af foden.



bernina.com/patchwork-seam-guide

032 706 71 00	A	B	C	D	Ea ²⁻⁴	Eb ²⁻⁴	Ec	F	G	Sæt (inkl. skrue)
330 030 131+	A	B	C	D	Ea ²⁻⁴	Eb ²⁻⁴	Ec	F	G	Skrue

Tilbehør til symaskiner

BERNINA-stingplader

Ud over den standard-stingplade, som følger med maskinen, tilbyder BERNINA en række andre stingplader til specielle formål. Hver af disse stingplader har sin egen farvemærkning, der kæder den sammen med den relevante anvendelse. Stingpladerne adskiller sig hovedsageligt ved udformningen af stinghullet og ved den indgraverede måleangivelse mm, inch eller en kombination af mm/inch.

Stingplade CutWork / stikkeking



Stingpladen til CutWork / stikkeking har en orange markering. Den kan både anvendes til stikkeking og broderiprojekter og til CutWork- og CrystalWork-projekter. Når den kombineres med syfødder med en lille åbning, resulterer det i et perfekt broderi med stikkeking. Det omfatter fødder #8, #26, #53, #62 og #64.

006 857 70 01	A1 [■]	mm
003 098 70 00	A2	mm
003 098 70 01	A2	Inch
033 339 71 04	B1 [□]	mm/inch
033 339 72 00	B1,4,5 [◆]	mm/inch
033 339 71 03	B2,3	mm/inch
033 339 71 02	C1,2	mm/inch 1,4 mm
008 865 71 03*	C1,2	mm/inch 2,0 mm
033 339 73 13	C3	mm/inch
033 339 71 07	D	Ea ³⁺⁴ Eb ³⁺⁴ Ec ³ mm/inch
033 339 70 14		Ea ² Eb ² Ec ¹⁺² mm/inch
034 914 70 00		F mm/inch
106 617 70 00		G mm/Inch, med sensor

* Så længe lager haves
[■] A1: 1000 – 1530
[□] B1: 125 – 145
[◆] B1: 210 – B 380



bernina.com/straight-cutwork-stitch-plate

Stingplade med 5,5 mm stinghul til 9 mm maskiner



Denne stingplade har en violet markering og en mindre stinghulsbredde på 5,5 mm. Den passer til alle 9 mm maskiner og opnår særligt gode syresultater ved syning af tynde og bløde stoffer. Til syprojekter med mange detaljer kan alle zigzag- og pyntesting op til maksimalt 5,5 mm anvendes.

006 216 70 01*	A2	mm
033 339 72 11*	C1,2	mm/inch
033 339 71 10	C3	mm
031 045 70 01	C3	Inch
033 339 70 08	D	Ea ³⁺⁴ Eb ³⁺⁴ Ec ³ mm/inch
034 915 70 00		F mm
106 618 70 00		G mm/Inch, med sensor

* Så længe lager haves



bernina.com/stitch-plate-9mm

Tilbehør til symaskiner

Stingplade 5,5 mm til PunchWork



033 371 70 06*	B1 [■]
031 050 70 10*	B1,4,5 [□]
007 874 71 10*	B2,3

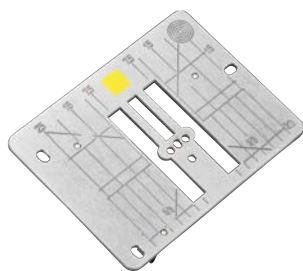
* Så længe lager haves
[■] B1: 125 – 145 S
[□] B1: 210 – B 380

Denne stingplade til CB-griber kan anvendes både til syning og til filtning. Den store runde åbning er til filt-nålen.



bermina.com/punchwork-stitch-plate-5mm

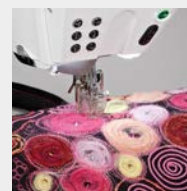
Stingplade PunchWork



033 691 70 00*	C1,2					
033 690 70 00	C3					
033 339 71 06	D	Ea ¹⁺³⁺⁴	Eb ¹⁺³⁺⁴	Ec ³		
033 685 71 00					F	
106 619 70 00					G	med sensor

* Så længe lager haves

Denne stingplade har en gul markering og trelangsgående indstikshuller til filtnålene. Takket være den smalle nåleføring støttes materialet bedre.



bermina.com/punchwork-stitch-plate

Spole og spolekapsel til CB-griber



Hvert BERNINA gribersystem har sine egne spolekapsler til syning, brodering og undertrådsyning (Bobbinwork). Til hver spolekapsel passer en spole.

001 536 73 00	A1 [■] B	1) Enkelt spole
034 320 71 07	A1 [■] B	2) Spolekapsel til syning og broderi
034 320 71 06	A1 [■] B	3) Spolekapsel til kraftig undertråd (Bobbinwork)

[■] A1: 910 – 933, 1004 – 1031, 1080 – 1530



bermina.com/CB-hook-bobbincases

Tilbehør til symaskiner

Spole og spolekapsel til RL-griber



Hvert BERNINA gribersystem har sine egne spolekapsler til syning, brodering og undertrådsyning (Bobbinwork). Til hver spolekapsel passer en spole.

330 026 03 0+	A1 [■]		1) Enkelt spole
006 026 53 00	A1,2 [□] C		2) Enkelt spole
032 295 54 00		F	3) Enkelt spole
033 210 72 00		F	3) Spoler i dåse (5 stk.)
034 320 71 05	A1,2 [□] C		4) Spolekapsel til syning
034 320 71 04	C		5) Spolekapsel til broderi

■ A1: 940/950
□ A1: 1000 – 1001, 1050 – 1070



bernina.com/Rotary-hook-bobbins

Spole og spolekapsel til B9/BERNINA-griber



Hvert BERNINA gribersystem har sine egne spolekapsler til syning, brodering og undertrådsyning (Bobbinwork). Til hver spolekapsel passer en spole.

7-serien har to griber; B9-griberen og BERNINA-griberen. For at kunne skelne mellem dem er alle BERNINA-griberens komponenter mærket med en trekant. Det gælder også spolekapslerne.

033 436 54 00	D	E	G	1) Enkelt spole
033 210 70 01	D	E	G	1) Spoler i dåse (5 stk.)
034 320 71 01	D			2) Spolekapsel til syning og broderi
034 320 71 03	E		G	3) Spolekapsel til syning og broderi
034 320 70 00	D			4) Spolekapsel til kraftig undertråd (Bobbinwork)
034 320 71 02	E		G	5) Spolekapsel til kraftig undertråd (Bobbinwork)
034 320 70 09	E		G	6) Spolekapsel med høj trådspænding



bernina.com/Bobbin-case-for-bobbinwork

Cirkeapparat #83



Med cirkeapparatet kan man sy og dekorere usædvanlige og dekorative cirkler eller halvcirkler med forskellig diameter med nyttesting, pyntesting eller bogstaver. Det egner sig også til applikering af bånd. Ved hjælp af sybordet forstørres støtteoverfladen og letter præcision i motivprojekter.

83 008 373 74 00	B	C	D	Ea ²⁴	Eb ²⁴	Ec	F	G
------------------	---	---	---	------------------	------------------	----	---	---



bernina.com/foot-83

Tilbehør til symaskiner

Hulsømsapparat #82 med syfod #92



82 008 359 75 00 B C D Ea²⁻⁴ Eb²⁻⁴ Ec F G

Med dette apparat og den medfølgende fod #92 kan man lave smukke øskner med dekorative og funktionelle formål. Det er meget populært i forbindelse med sportstøj eller materialer såsom jersey.



bernina.com/foot-82

Syfod for hulsømsbroderi #92



92 032 718 72 00* B C D Ea²⁻⁴ Eb²⁻⁴ Ec F G

* Så længe lager haves

Denne frihåndsbroderifod passer til hulsømsapparatet #82 og anvendes til øskner og til funktionelle dekorative formål.



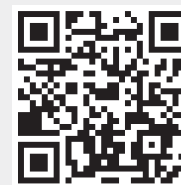
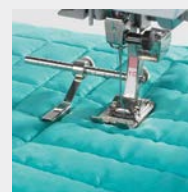
bernina.com/foot-92

Justerbar sømguide



032 855 71 00 A B C D Ea²⁻⁴ Eb²⁻⁴ Ec F G

Den justerbare sømguide består af to graduerede metallinjer, en styrguide og en kantguide. Styrguiden muliggør ekstra afstand mellem rækker af sømme. Den er meget anvendelig når du syr patchwork eller quilt, eller på andre dekorative syprojekter. Den justerbare kantguide anvendes hovedsageligt for at lave perfekte sømme og folder. Den er særligt god til kantstikning. Føringshjælpen og kantguiden kan fastgøres på skafte på de fleste fødder.



bernina.com/Adjustable-Guide

Tilbehør til symaskiner

Kantlineal højre og venstre



Kantlinealen til højre eller venstre for nålen fungerer som føringshjælp. Den anvendes til at overholde parallelle syafstande og til at gøre kanter og sømme renere og mere lige.

033 338 71 00	A	B	C	D	Ea ²⁻⁴	Eb ²⁻⁴	Ec	F	G	højre
033 338 70 01	A	B	C	D	Ea ²⁻⁴	Eb ²⁻⁴	Ec	F	G	venstre



bernina.com/right-left-seam-guide

Kantlineal med mål



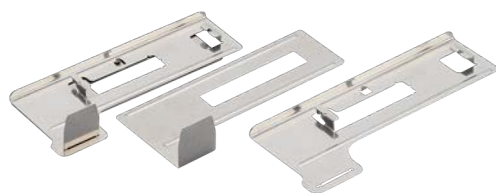
Kantlinealen med mål er en føringshjælp til højre og venstre for nålen og understøtter både klassiske syarbejder og komplekse syprojekter. Skalaen er inddelt i centimeter og tommer (inch) og muliggør præcis syning af både parallelle linjer og overholdelse af ensartede syafstande.

003 027 71 00	A	B	C	D	Ea ²⁻⁴	Eb ²⁻⁴	Ec	F	G	Set
---------------	---	---	---	---	-------------------	-------------------	----	---	---	-----



bernina.com/seam-guide-with-scale

Stoftransporthjælp for knaphul



Når denne transporthjælp kombineres med knaphulsfoden #3A/3B, forbedrer den transporten ved syning af knaphuller på såvel tykke, lådne som strækbare materialer og er særligt egnet til at indarbejde et knaphul i en kant.

031 247 71 00	B	C	D	Ea ²⁻⁴	Eb ²⁻⁴	Ec	F	G
---------------	---	---	---	-------------------	-------------------	----	---	---



bernina.com/fabric-feeding-aid

Tilbehør til symaskiner

Højdeudligning til knaphuller



Højdeudligneren forbedrer transporten for den automatiske knaphulsfod #3A/3C ved syning af knaphuller i materialer af forskellig højde, fx ved kantafslutninger.

033 332 71 01	A2	B [■]	C	D	Ea ²⁻⁴	Eb ²⁻⁴	Ec	F	G	bred
033 332 71 00*	A1 [□]									smal

* Så længe lager haves
 ■ B1: 135 – 145, 230 – B 380
 □ A1: 1130, 1230



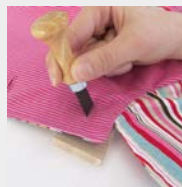
bernina.com/buttonhole-leveler

Knaphulsstikker med træunderlag



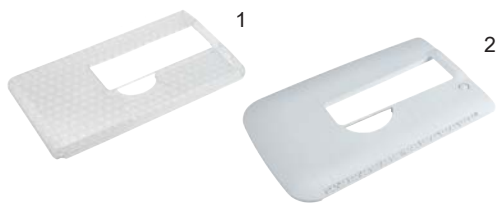
Knaphulsstikkeren er 1,3 mm bred og bruges til at åbne færdigsyede knaphuller.

032 580 71 00	A	B	C	D	Ea ²⁻⁴	Eb ²⁻⁴	Ec	F	G
----------------------	---	---	---	---	-------------------	-------------------	----	---	---



bernina.com/buttonhole-cutter

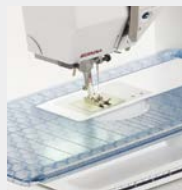
Friarms-sybord



Sybordet er en udvidelse af symrådet, hvorved der sikres passage for friarmen.

003 175 70 00	A1,2 [■]	med kantlineal
030 347 51 01	B1 [□]	1)
033 045 70 00	B1 [◆]	1)
031 073 52 01	B4 C3	1)
033 114 71 00	B4,5 C3	2) med Quick-udløser-knap
008 868 50 00	B2,3 C1,2	2)
033 131 70 00	D Ea	2)
103 254 70 00	Eb	2)
103 493 71 00	Ec	2)
031 846 72 00	F	2)
103 285 70 00	G	2)

■ A1: 1000 – 1530
 □ B1: 125 – 240
 ◆ B1: B 325 – B 380



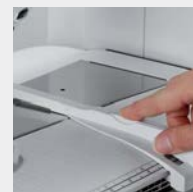
bernina.com/free-arm-slide-on-table

Tilbehør til symaskiner

Sømlineal til sybord



Kantlinealen til sybordet er en god hjælp til brede stikninger af kanter og sømme.



bernina.com/seam-guide-slide-on-table

002 909 51 00 A1[■]

033 046 70 00 B1,4,5[□]C3 Eb²⁻⁴ Ec

030 726 70 00 B2,3 C1,2

032 527 71 00 D Ea²⁻⁴ F G

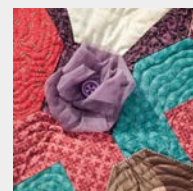
■ A1: 1008

□ B1: B 325 – B 380

Plexiglasbord til quiltning



Med quiltebordet bliver symaskinens arbejdsflade forstørret, hvilket er en stor hjælp ved håndtering og bearbejdning af omfangsrige quilter og syprojekter.



bernina.com/plexiglass-extension-table

030 129 72 01* A1,2[■] 60 x 45 cm

030 129 72 09 B1 60 x 60 cm

030 129 72 04 B4,5 C3 60 x 60 cm

030 129 72 08 D Ea²⁻⁴ 60 x 45 cm

030 129 70 10 Eb²⁻⁴ 60 x 45 cm

030 129 70 11 Ec 60 x 45 cm

030 129 72 06 F 60 x 45 cm

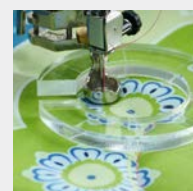
* Så længe lager haves

■ A1: 1000 – 1530

Linealsæt



I kombination med den justerbare linealfod #72, kan der med linealsættet skabes dekorative quiltmotiver. Højden af skabelonen er lavet, så de er nemme at håndtere og flytte sammen med quiltprojektet under syfoden.



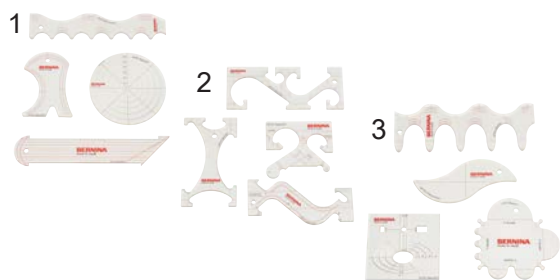
bernina.com/ruler-kit

102 379 70 01* B C D Ea²⁻⁴ Eb²⁻⁴ Ec F G

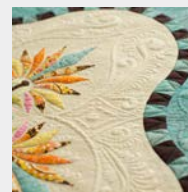
* Så længe lager haves

Tilbehør til symaskiner

Linealsæt



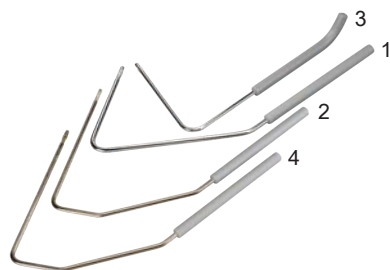
I kombination med den justerbare linealfod #72, kan der med linealsættet skabes dekorative quiltmotiver. Højden af skabelonen er lavet, så de er nemme at håndtere og flytte sammen med quiltprojektet under syfoden.



bernina.com/rulersets

106 960 50 00	A	B	C	D	Ea	Eb	Ec	F	G	1)
106 961 50 00	A	B	C	D	Ea	Eb	Ec	F	G	2)
106 962 50 00	A	B	C	D	Ea	Eb	Ec	F	G	3)

Knæløfter/Frihåndssystem (FHS)



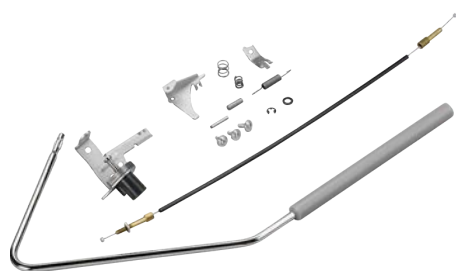
Med BERNINA frihåndssystemet (FHS), som er det eneste i verden af sin slags, hæves syfodens knæløfter samtidigt med, at transportøren sænkes. Passagen mellem stingpladen og syfoden bliver yderligere forhøjet, og begge hænder holdes fri til at arbejde.



bernina.com/freehand-system

001 635 77 00	A	B	C							1) FHS Standard
001 635 77 01	A	B	C	D	Ea ²⁻⁴	Eb ²⁻⁴	Ec		G	2) FHS Speciel Quilt. symøbel
001 635 73 02	A	B1-4	C							3) FHS Speciel (kort)
001 635 77 04									F	4) FHS Standard

Monteringssæt til Frihåndssystem (FHS)



Monteringssættet er ideelt til senere indbygning af en knæløfter.



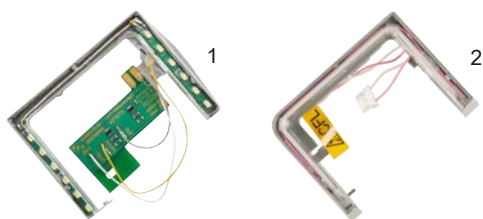
bernina.com/free-hand-system-retrofit-kit

030 146 70 00*	B1
008 610 71 00	B2,3 C1

* Så længe lager haves

Tilbehør til symaskiner

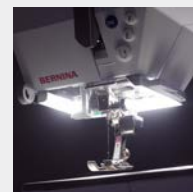
Sylys



Dette sylys oplyser symrådet som i dagslys og gør det derved lettere at arbejde nøjagtigt og præcist. Desuden udmærker det sig ved en meget lang levetid.

030 753 70 00	B1 [■]	2) CFL
004 992 74 00	B2,3 [□] C1,2 [◆]	1) LED
030 683 74 00	B4 C3	2) CFL

■ B1: 125 – 240
 □ B2: 155 + 163
 ◆ C1: 185



bernina.com/sewing-light

Strømpe stoppeapparat



I kombination med stoppefod #9 klares stoppearbejde med strømper, sokker og andre tekstiler i en håndvending. Strømpe stoppeapparatet forhindrer, at stoffet poser eller folder.

001 548 71 01	A	B1,4,5 C3	Ec
001 548 71 03		B2,3 C1,2 D	Ea ²⁻⁴ Eb ²⁻⁴ F G



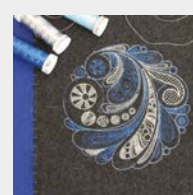
bernina.com/hosiery-darning-hoop

Trådleder til metal- og silketråd



Som ekstra føring forhindrer denne øsken, at metal- og silketråd glider af spolen.

008 814 72 00	B C
---------------	-----



bernina.com/guide-eyelet

Tilbehør til symaskiner

Trådsjører



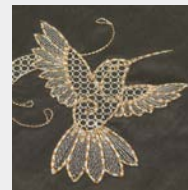
031 161 73 00 A B C D E

033 596 70 00 F G

031 963 50 00

Silikonevæske

Specielt kan det anbefales at bruge trådsjøreren ved metaltråde og løst spundne tråde. Takket være silikonen glider disse trådes langt bedre, hvilket effektivt forhindrer afrivning af og brud på sarte tråde.



bernina.com/thread-lubrication-unit

Maskinolie



033 567 71 01

D E F G

Regelmæssig pleje sikrer, at symaskinen fungerer problemfrit. Dette inkluderer også smøring.



bernina.com/sewing-machine-oil

Lupsæt



008 264 75 00 A B C D E F G

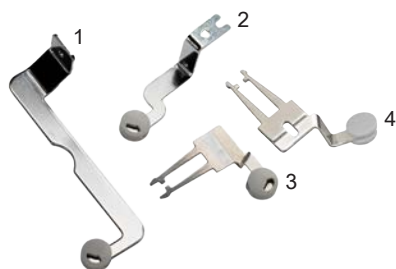
Det praktiske lupsæt skærper blikket på arbejdsområdet. De tre luppe med en forstørrelsesfaktor på 1,25, 1,5 og 2 forenkler trådning eller syning af komplicerede steder. Desuden kan det med en håndholder også anvendes som praktisk læselup.



bernina.com/magnifying-lens-set

Tilbehør til symaskiner

Holder til sylup og PunchWork



033 853 70 01	B1	1)
033 853 70 00*	B2,3 C1,2	2)
033 853 72 02	B4,5 C3	3)
033 853 72 03	D E	G 4)
032 052 70 00	F	

* Så længe lager haves

Til montering af den ekstra holder til sylupsættet eller PunchWork værktøjet.



bernina.com/mounting-bracket

PunchWork værktøj til CB-griber



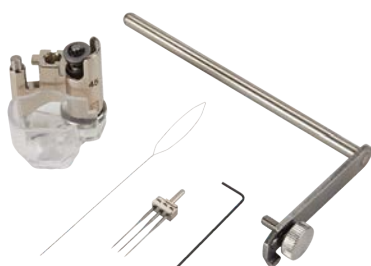
031 571 72 00 B

Det bedste værktøj til nålefilarbejder med uldtråde eller løse uldfibre. Den kan bruges til at indarbejde dekorative mønstre og motiver i for eksempel uldne, lodne eller valkede stoffer samt filt eller denim uden lycra. Dette værktøj skal anvendes sammen med 5,5-mm-PunchWork-stingpladen.



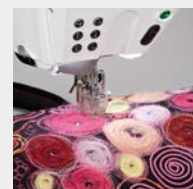
bernina.com/punch-work-tool

PunchWork-værktøj til RL-, B9- og BERNINA-griber



033 678 72 00 C D Ea¹⁺³⁺⁴ Eb¹⁺³⁺⁴ Ec³ F G

Det bedste værktøj til nålefilarbejder med uldtråde eller løse uldfibre. Den kan bruges til at indarbejde dekorative mønstre og motiver i for eksempel uldne, lodne eller valkede stoffer samt filt eller denim uden lycra. Den gennemsigtige fingerskytter har en højdeindstilling samt bag og for en modtager for filtgarn og bånd af forskellig højde. Dette værktøj skal anvendes sammen med PunchWork-stingpladen.



bernina.com/punchwork-tool

Tilbehør til symaskiner

Filt nåle



Nålene er specielle nåle med modhager, som under feltning indarbejder fibrene i materialet.



bernina.com/felting-needles-long

032 178 71 00	B							1) lang
033 940 70 00	C	D	Ea ¹⁺³⁺⁴	Eb ¹⁺³⁺⁴	Ec ³	F	G	2) kort

USB-stik



USB-stikket er et praktisk mobilt lagringsmedie, som lagrer oplysninger, broderimønstre og opdaterede data.



bernina.com/bernina-usb-stick

104 081 70 00	C ³	D [□]	E		F [◆]	G	
----------------------	----------------	----------------	---	--	----------------	---	--

- C3: 435, B 560, B 580
- Firmwareopdatering kan være nødvendig
- ◆ F: B 880, B 880 PLUS

Multi-spoleholder



Flerspøleholderen muliggør et hurtigt trådkifte, hvilket er særlig nyttigt ved flerfarvede broderimotiver. Desuden er vejen til nålen gennem teleskop-trådstativet længere, og man kan dermed allerede før syningen løse op for vanskelige tråde.



bernina.com/multiple-spool-holder

008 983 75 00	B2,3,4,5	C	D	E	F	G	
030 205 72 01	B2,3,4,5	C	D	E	F	G	Adapter

Tilbehør til symaskiner

Supplement til flerspøleholderen



008 979 71 00 B2,3,4,5 C D E F G

Ved hjælp af det praktiske supplement kan der indsættes yderligere spoler.



bernina.com/multiple-spool-holder-extension

BERNINA-tilbehørsboks



030 396 72 04	B1 [■]				
030 396 72 13	B1,4,5 [□]	C3 [◆]			
030 396 72 03	B2,4 [○]				
030 396 71 01		C1,2			
030 396 72 05		C3 [®]			
030 396 72 12		D	Ea		G
103 255 71 00			Eb	Ec	
030 396 73 11					F

■ B1: 125 – 240
 □ B1: B 330 – B 380; B4: B 555, B 570 QE
 ◆ C3: B 560, B 580
 ○ B4: 430, 440 QE, 630
 ® C3: 435, 450, 640

Med den praktiske BERNINA tilbehørsboks kan man på systematisk vis opbevare syfødder, spoler, nåle og andre redskaber. På den måde er de altid inden for rækkevidde og lette at se. Udklappelige fódder giver god stabilitet ved arbejdspladsen.



bernina.com/accessories-box

Pegepen



1



2

Gør betjeningen af sy- og broderimaskinens berøringsskærme endnu lettere. Den ene pen har en holder, den anden er magnetisk og kan sættes fast på den højre side af maskinen. Med pegepenen forbliver billedskærmen ren.



bernina.com/touchscreen-pen

033 333 71 00	B3,4 [■]	C [□]	D	Ea	F	1)
104 090 70 00				Eb	Ec	G 2)

■ B4: B 555, B 570 QE, 630
 □ C3: B 560, B 580, 640

Tilbehør til symaskiner

Taske til symaskin og broderimodul



Bruges til at beskytte symaskine og broderimodul, når man er på farten. De indvendige rum giver mulighed for yderligere opbevaring af tilbehør.



bermina.com/carrying-bag-sewing-machine

033 284 52 00	B C	1)
030 895 51 03	B3,4 C	2)

Kuffert



Kufferten beskytter symaskinen mod støv og snavs. Der er et tilbehørsrum i kufferten.



bermina.com/carrying-case

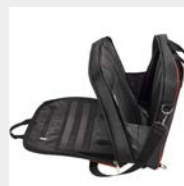
001 898 72 02*	A1 [■]	
001 559 71 07*	A1,2 [□]	
031 101 71 00*	B2,3 C1,2	

* Så længe lager haves
 ■ A1: 1000 – 1050
 □ A1: 1070 – 1530

Tilbehørstaske



Den praktiske tilbehørstaske kan enten fastgøres til trolleyen eller bæres som skuldertaske. I de mange indvendige og udvendige rum er der rigelig plads til syfædder, tilbehør og en 15 tommer laptop.



037 214 70 00	A B C D E F G	
---------------	---------------	--

Tilbehør til symaskiner

Tilbehørskuffert

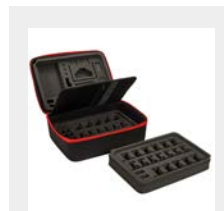


1

2

Denne tilbehørskuffert er velegnet til brug hjemme og på farten. Der er rigelig plads til over 40 syfædder, flere spoler, spolekapsler, stingplader og andet tilbehør. Med sine 3 aftagelige lag er kufferten meget fleksibel og kan fyldes efter behov. Selv det mindste tilbehør finder plads i det midterste, indsyede panel med forskellige rum. De udtagelige lag er kompatible med tilbehørskufferten til overlocker.

104 265 71 02	A	B	C	D	E	F	G	1)
104 265 71 00	A	B	C	D	E	F	G	2)



bernina.com/accessory-case

L-taske-system

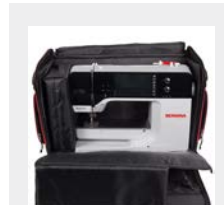


1

2

Den praktiske kuffert og tasken til broderimodulet er begge meget stabile og yderst velegnede til rejsebrug. Der er desuden rigeligt med plads til tilbehør i de mange indvendige og udvendige rum. Takket være de robuste hjul og teleskopgrebet til udtrækning kan man let trække symaskinen og det fastmonterede broderimodul efter sig. Også bærehåndtagene på siderne gør håndtering ved af- og pålæsning nem og bekvem. Tasken med broderimodulet fastgøres til teleskop håndtaget eller bæres med den justerbare skulderrem.

036 180 71 01	A	B	C	Eb	Ec	1) Trolley
033 476 71 01	B3,4	C		Eb		2) Broderimodultaske



bernina.com/L-trolley

XL-taske-system



1

2

Den praktiske kuffert og tasken til broderimodulet er begge meget stabile og yderst velegnede til rejsebrug. Der er desuden rigeligt med plads til tilbehør i de mange indvendige og udvendige rum. Takket være de robuste hjul og teleskopgrebet til udtrækning kan man let trække symaskinen og det fastmonterede broderimodul efter sig. Også bærehåndtagene på siderne gør håndtering ved af- og pålæsning nem og bekvem. Tasken med broderimodulet fastgøres til teleskop håndtaget eller bæres med den justerbare skulderrem.

036 180 70 00	D	Ea	F	1) Trolley
033 476 70 00	D2	Ea ¹⁺²⁺⁴	F2	2) Broderimodultaske



bernina.com/XL-trolley

Tilbehør til symaskiner

XXL-trolley-system



106 620 70 00

G

1) Trolley

106 621 70 00

G

2) Broderimodultaske

106 620 70 01

G

1) Trolley + tilbehørstaske

Den praktiske kuffert og tasken til broderimodulet er begge meget stabile og yderst velegnede til rejsebrug. Der er desuden rigeligt med plads til tilbehør i de mange indvendige og udvendige rum. Takket være de robuste hjul og teleskopgrebet til udtrækning kan man let trække symaskinen og det fastmonterede broderimodul efter sig. Også bærehåndtagene på siderne gør håndtering ved af- og pålæsning nem og bekvem. Tasken med broderimodulet fastgøres til teleskop håndtaget eller bæres med den justerbare skulderrem.

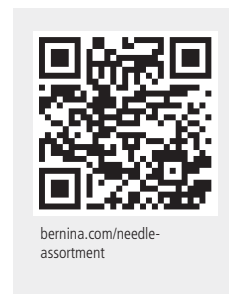


bernina.com/XXL-trolley

Nålesortiment



BERNINA nålesortiment indeholder kvalitetsnåle til forskellige materialer og formål i forskellige udførelser og styrker.



bernina.com/needle-assortment

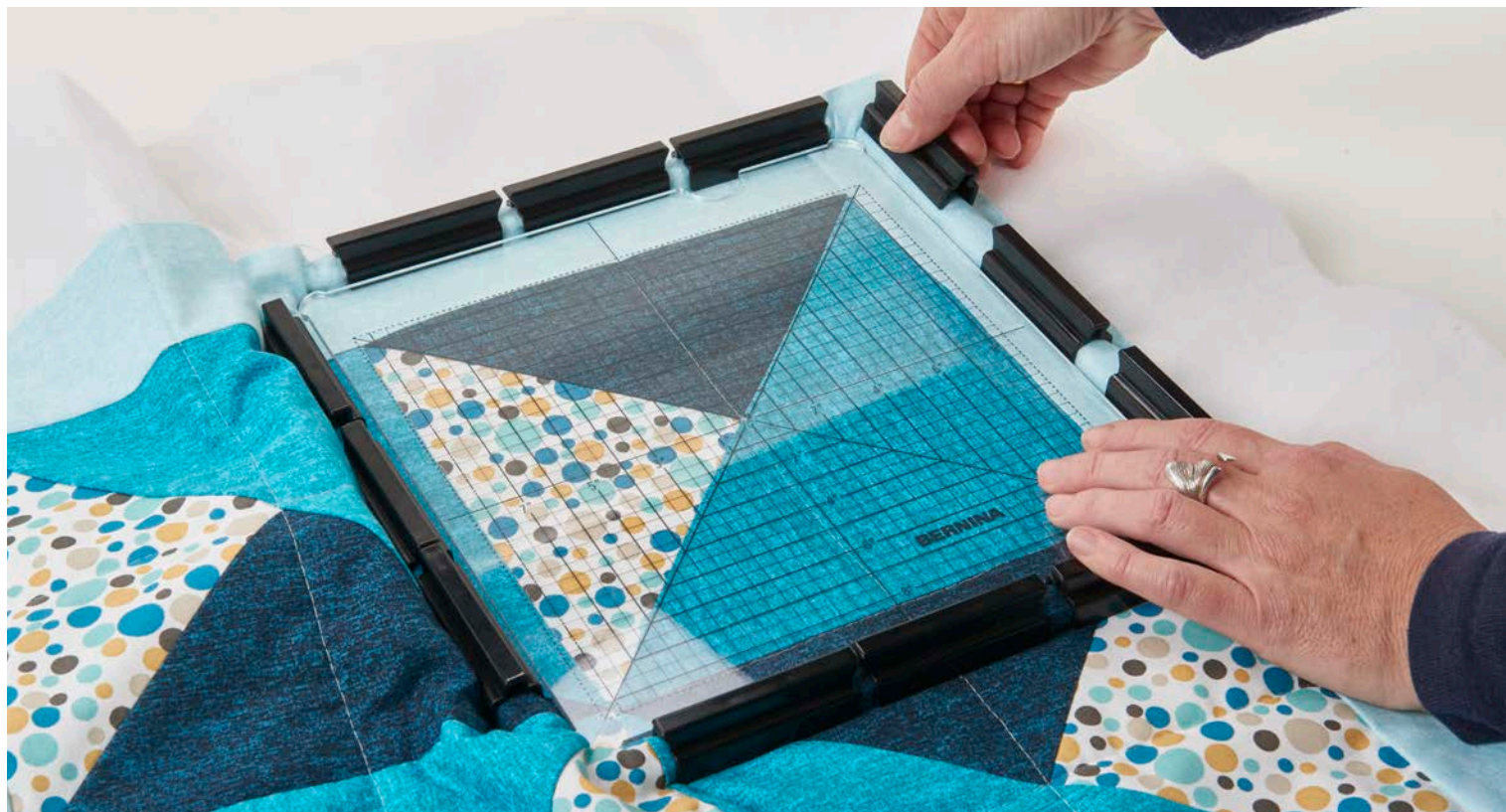
Tilbehør til symaskiner

BERNINA Nåle med fladt skaft

Navn på nålen		Farve kode	Farve nålestørrelse							
Korte groove-nåle	130/705 H	Universal-nål	Ingen farve	60	70	80	90	100	110	120
	130/705 H-J	Jeans-nål	Blå			80	90	100	110	
	130/705 H-M	Microtex-nål	Violet	60	70	80	90			
	130/705 H-N	Cordonnet nål	Lysegrøn			80	90	100		
	130/705 H-Q	Quilte-nål	Grøn			75	90			
	130/705 H WING	Wing nål (hulsøm)	ingen farve					100		120
	130/705 H METAFIL	Metafil-nål	Lyserød			80				
	130/705 H-E	Broderi-nål	Rød			75	90			
	130/705 H SUK	Jersey-/Broderinål	Appelsin	60	70	80	90	100		
	130/705 H-S	Stræk-nål	Gul			75	90			
	130/705 H SES	Nål til fine materialer	ingen farve		70	80	90*			
	130/705 H LR	Lædernål	Brun				90	100		
	Lange groove-nåle	130/705 H PRO	Universal-nål	ingen farve				90	100	110
130/705 H-J PRO		Jeans-nål	ingen farve			80	90	100		
130/705 H SUK PRO		Jersey-/broderinål	ingen farve			80	90	100		
Special nål	130/705 H ZWI	Dobbeltstående universal Afstand (mm)	ingen farve	70	80	90	100			
				1,6	2,0	3,0	4,0			
					2,5	4,0	6,0			
					4,0		8,0			
	130/705 H-S ZWI	Dobbeltstående stræk nål Afstand (mm)	ingen farve		75					
					2,5					
					4,0					
	130/705 H ZWIHO	Dobbeltstående wing nål Afstand (mm)	ingen farve				100		2,5	
130/705 H DRI	Trippelnål universal Afstand (mm)	ingen farve		80						
				3,0						
PUNCH	Filtnål	ingen farve								
130/705 DE	Dobbeltstående nål	ingen farve			80					
ELx705 CF	Coversting-nål	Sort			80*	90*				
ELx705 SUK CF	Jersey-/coversting-nål	Sort			80*	90*				

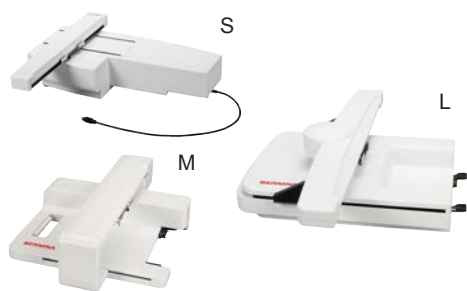
* findes kun assorteret

TILBEHØR TIL BRODERIMASKINER



Tilbehør til broderimaskiner

Broderimodul



Med den fantastiske broderiflade kan alle former for broderiprojekter let lade sig gøre. Med et broderimodul bliver BERNINA symaskinen til en broderimaskine, som man i en håndvending kan lave pålidelige og forrygende resultater med.

Broderimodulet med ny BERNINA Smart Drive Technology (SDT) øger din broderioplevelse med forbedret stingkvalitet, blidere og mere tyst bevægelse og en stinghastighed, der er op til 55 % højere.

024 580 90 XX [■]	B4	C2,3 [□]			S
024 590 90 00*				Eb	M
024 592 90 00				Eb	M (SDT)
024 880 92 00*		D2	Ea ¹⁺²⁺⁴	F2	L
024 882 90 00		D2	Ea ¹⁺²⁺⁴	F2	L (SDT)
024 990 90 00					G XL (SDT)

* Så længe lager haves

■ De to sidste tal varierer fra land til land.

□ C2: 200



bernina.com/embroidery-module-l-sdt

Plexiglasbord til broderimodul



Med broderibordet bliver broderiramens flade understøttet, så vægten ved store broderiprojekter bliver ligeligt fordelt.

030 129 71 05*	B4,5	C3			60 x 45 cm
030 129 71 03*	B3	C1,2			60 x 45 cm

* Så længe lager haves



bernina.com/extension-embroidery-module

Adapter til friarmsbroderi til broderiramme mellem og ovale



Adapterne giver mere plads og er ideelle til brodering af allerede lukkede rørformede syprojekter som fx bukseben, bluser, frakkelommer eller små T-shirts. De skal anvendes sammen med den lille broderiramme eller med den mellemstore og ovale broderiramme.

033 648 70 00*	B4	C [■]			
----------------	----	----------------	--	--	--

* Så længe lager haves

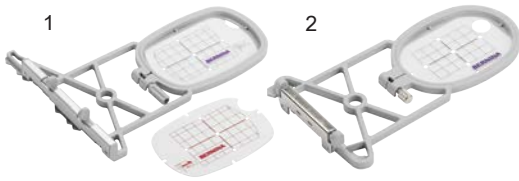
■ C1: 185



bernina.com/adapter-medium-oval-hoop

Tilbehør til broderimaskiner

Lille broderiramme



Til små broderimønstre og til friarmsbroderi af lukkede syprojekter som for eksempel ærmer, bukseben eller lignende. Skabelonen fungerer som placeringshjælp.

Broderiområde

1: 5,0 × 7,2 cm (2,0 × 2,8 in)

2: 4,0 × 6,0 cm (1,6 × 2,4 in)

030 869 72 00	B4	C [■]	D2	Ea ¹⁺²⁺⁴	Eb	F2	G	1)
008 916 70 00	B3	C1 [□]						2)

■ C1: 185
□ C1: 180



bernina.com/small-embroidery-hoop

Mellem broderiramme



Den er optimal for middelstore broderiprojekter. Den giver rigeligt med plads til attraktive broderimønstre eller -motiver. Skabelonen fungerer som placeringshjælp.

Broderiområde

10 × 13 cm (3,9 × 5,1 in)

030 871 72 00	B4	C [■]	D2	Ea ¹⁺²⁺⁴	Eb	F2	G	1)
008 915 70 00	B3	C1 [□]						2)

■ C1: 185
□ C1: 180



bernina.com/Medium-hoop

Stor broderiramme



Den store broderiramme til omfangsrige broderimønstre eller motivkombinationer. Skabelonen fungerer som placeringshjælp.

Broderiområde

15,5 × 20 cm (6,1 × 7,8 in)

008 914 73 00	B3	C1 [■]						
----------------------	----	-----------------	--	--	--	--	--	--

■ C1: 180



bernina.com/Large-hoop

Tilbehør til broderimaskiner

Stor, oval broderiramme



030 870 74 00 B4 C[■] D2 Ea¹⁺²⁺⁴ Eb F2 G

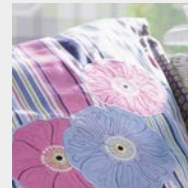
030 575 50 01 B4 C1,3[■] Skabelon, orange

030 575 52 00* C2 D2 Ea¹⁺²⁺⁴ Eb F2 G Skabelon, violet

* Så længe lager haves
 ■ C1: 185

Til omfangsrige broderiprojekter. Med den kan man på en enkel måde kombinere flere mindre motiver. Skabelonen fungerer som placeringshjælp.

Broderiområde
 14,5 × 25,5 cm (5,7 × 10,0 in)



bernina.com/large-oval-hoop

Broderiramme Midi



102 374 70 00 D2 Ea¹⁺²⁺⁴ Eb F2 G

Til omfangsrige broderiprojekter. Med den kan man på en enkel måde kombinere flere mindre motiver. Den har et stort drejeligt hoved med skraldemekanisme, der gør det enkelt at spænde materialet af og på. Skabelonen fungerer som placeringshjælp.

Broderiområde:
 26,5 × 16,5 cm (10,4 × 6,5 in)



bernina.com/midi-hoop

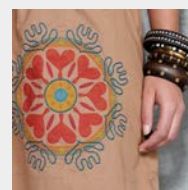
Broderiramme Maxi



034 925 70 00 D2 Ea¹⁺²⁺⁴ F2 G

Denne broderiramme gør det muligt at lave særligt store broderimotiver og motivkombinationer som borter. Den har et stort drejeligt hoved med skraldemekanisme, der gør det enkelt at spænde materialet af og på. Skabelonen fungerer som placeringshjælp.

Broderiområde
 40 × 21 cm (15,7 × 8,2 in)



bernina.com/Maxi-Hoop

Tilbehør til broderimaskiner

Broderiramme Mega

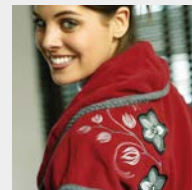


030 580 75 00 B4 C2,3 D2 Ea¹⁺²⁺⁴ Eb F2 G

Broderirammen til ekstra store broderimønstre og motivkombinationer så som borter. De tre broderipositioner muliggør præcist arbejde uden forskydning eller huldannelse. Skabelonen fungerer som placeringshjælp.

Broderiområde

15 × 40 cm (5,9 × 15,7 in)



bernina.com/Mega-Hoop

Broderiramme Jumbo

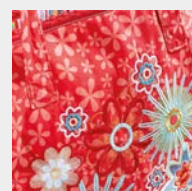


032 842 73 00 D2 Ea¹⁺²⁺⁴ F2 G

Den er ideel til særligt store broderiprojekter. Med den går det meget nemt at lave ekstra store broderimotiver, motivkombinationer eller borter. Den har en stor drejeknap med skralde-mekanisme, der gør det let at spænde materialet af og på. Skabelonen fungerer som placeringshjælp.

Broderiområde

40 × 26 cm (15,7 × 10,2 in)



bernina.com/Jumbo-Hoop

Broderiramme Giant



105 294 70 00 G

Giant-broderirammen gør det muligt at brodere ekstra store broderimotiver, motivkombinationer eller borter. Den har en ergonomisk drejelås, der gør det let at spænde materialet af og på. Takket være klemmerne sidder stoffet bedre fast i rammen. Skabelonen fungerer som placeringshjælp.

Broderiområde

30,5 × 41 cm (12,0 × 16,1 in)



bernina.com/giant-embroidery-hoop

Tilbehør til broderimaskiner

Lille klemme broderiramme



107 410 70 00

D2 Ea¹⁺²⁺⁴ Eb F2 G

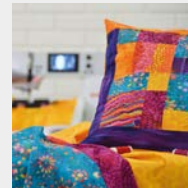
107 364 70 00

Den lille klemme-broderiramme er den ideelle broderiramme til quiltning. Den kvadratiske form er særdeles velegnet til kvadratiske broderidesigns, som er almindelige i forbindelse med quiltning. Det er nemt at placere og fastspænde quiltprojekter i broderirammen ved at anbringe repositionerbare klemmer på en enkelt broderiramme. Skabelonen fungerer som placeringshjælp.

Broderiområde

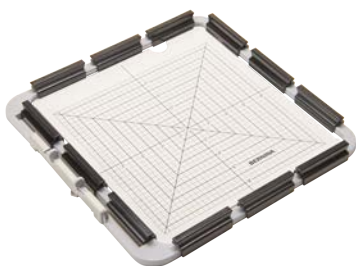
16,5 × 16,5 cm (6,5 × 6,5 in)

4 stk. ekstra klemmer



bernina.com/small-clamp-hoop

Mellem klemme broderiramme



106 726 70 00

D2 Ea¹⁺²⁺⁴ F2 G

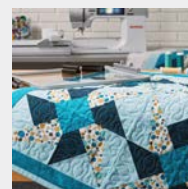
107 364 70 00

Den mellemste klemme-broderiramme er den ideelle broderiramme til quiltning. Den kvadratiske form er særdeles velegnet til kvadratiske broderidesigns, som er almindelige i forbindelse med quiltning. Det er nemt at placere og fastspænde quiltprojekter i broderirammen ved at anbringe repositionerbare klemmer på en enkelt broderiramme. Skabelonen fungerer som placeringshjælp.

Broderiområde

21,5 × 21,5 cm (8,5 × 8,5 in)

4 stk. ekstra klemmer



bernina.com/medium-clamp-hoop

Stor friarm broderiramme



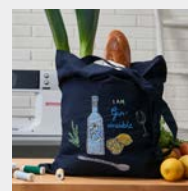
106 681 70 00

D2 Ea¹⁺²⁺⁴ Eb F2 G

Den store friarms-broderiramme gør det muligt at anvende BERNINA-friarmen til slangeformede broderiprojekter, som f.eks. T-shirts eller forhåndslavede tasker. Den har en stor drejknop med skraldemekanisme, der gør det let at spænde materialet af og på. Skabelonen fungerer som placeringshjælp.

Broderiområde

14,5 × 25,5 cm (5,7 × 10,0 in)



bernina.com/large-freearm-hoop

Tilbehør til broderimaskiner

Broderiramme ,N' Buddyz



031 184 70 00 B4 C[■] D2 Ea¹⁺²⁺⁴ Eb F2 G

■ C1: 185

Til brodering på kasketter samt til glatte eller vanskelige materialer. Denne broderiramme anvendes sammen med broderiramme stor, oval.



bernina.com/hoopnbuddyz

BERNINA Design Studio



Søg og find attraktive broderimotiver

BERNINA Broderi Design Studio er et online bibliotek og omfatter titusinder professionelt digitaliserede broderimotiver. Du skal bare indtaste en term eller en broderiteknik i webshoppens søgefelt, udvælge et motiv, betale og downloade det.

Brodere broderimotiver

Broderimotiverne kan downloades i alle de sædvanlige dataformater og broderes ud på næsten alle sy- og broderisystemer. De kan ses med den gratis BERNINA ArtLink-software og gemmes i andre formater.

www.embroideryonline.com/

BERNINA ArtLink software til gratis download

www.bernina.com/Artlink

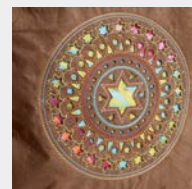


bernina.com/artlink

BERNINA CutWork Tool



034 276 72 00 B4 C2,3 D2 Ea¹⁺²⁺⁴ Eb F2 G inkl. #44C



bernina.com/Designwork-Tools

Tilbehør til broderimaskiner

BERNINA CutWork-reservedele

033 375 72 00 B4 C2,3 D2 Ea¹⁺²⁺⁴ Eb F2 G CutWork-nåle, 2 stk.



bernina.com/Cutwork-needles

SOFTWARE



Software

BERNINA Broderisoftware 9



DESIGN YOUR DREAMS – CREATE YOUR IDEAS – CONNECT YOUR WORLD!

BERNINA broderisoftware 9 er den nyudviklede software til både broderientusiaster med mange års erfaring og begyndere inden for brodering. Den muliggør fantastiske og kreative broderier.

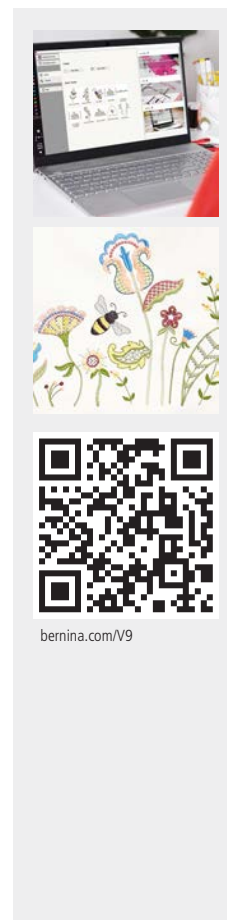
DesignerPlus har alle de spændende, nye og utrolige broderifunktioner til kreative mennesker, der gerne vil designe unikke motiver.

Creator er startproduktet inden for broderi. De nye digitaliseringsværktøjer som sammensvejsning og forgrening gør det muligt hurtigt at gøre drømmen til virkelighed. Flere skrifttyper og den nye tastatur-broderimønsterkollektion giver uendelige muligheder for at designe alfabetet.

I den nyeste version kan broderisoftwaren kommunikere direkte med din symaskine via wi-fi og udveksle broderimotiver. Download en gratis prøveversion af BERNINA-broderisoftware 9 på www.bernina.com/V9, og test den i 30 dage.

105 716 50 00	■	B4	C	D2	Ea ¹⁺²⁺⁴	Eb	F2	G	DesignerPlus fuld version (inkl. BERNINA WiFi-enhed)
105 716 50 01	■	B4	C	D2	Ea ¹⁺²⁺⁴	Eb	F2	G	Versionsopdatering til version 6, 7 og 8 (inkl. BERNINA-WiFi-enhed)
105 716 50 02	■	B4	C	D2	Ea ¹⁺²⁺⁴	Eb	F2	G	Opgrade til V9 Creator (inkl. BERNINA-WiFi-enhed)
105 716 50 04		B4	C	D2	Ea ¹⁺²⁺⁴	Eb	F2	G	Creator fuld version
105 717 50 00		B4	C	D2	Ea ¹⁺²⁺⁴	Eb	F2	G	BERNINA-WiFi-enhed
105 716 50 20		B4	C	D2	Ea ¹⁺²⁺⁴	Eb	F2	G	DesignerPlus fuld version
105 716 50 21		B4	C	D2	Ea ¹⁺²⁺⁴	Eb	F2	G	Versionsopdatering til version 6, 7 og 8
105 716 50 22		B4	C	D2	Ea ¹⁺²⁺⁴	Eb	F2	G	Opgrade til V9 Creator

■ fås kun i USA/Canada



bernina.com/V9

Højdepunkter inden for BERNINA-broderisoftware 9



Udvidede redigeringsmuligheder

Med værktøjet «Forgrening» behøver du ikke længere at overveje den mest effektive broderirækkefølge for objekterne og forbindelserne, fordi denne funktion overtager arbejdet for dig.



Applikationsværktøj

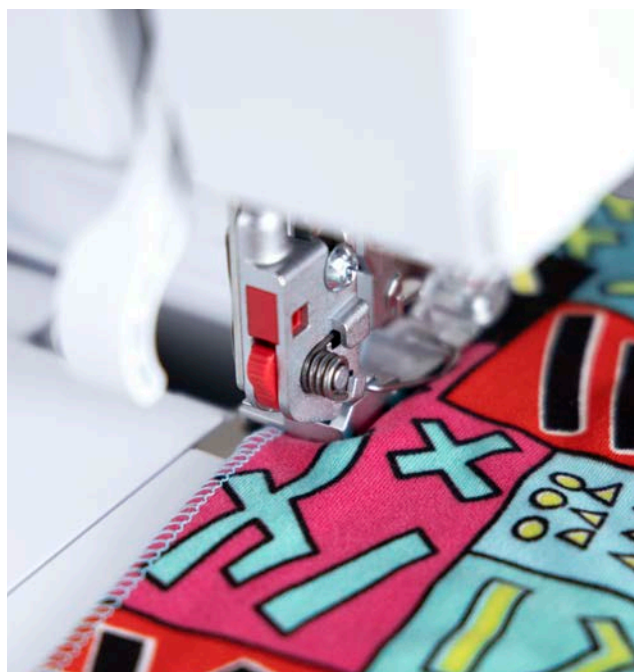
Nyd godt af de udvidede værktøjer til oprettelse af applikationer, og omdan enhver form til et applikationsdesign med blot et enkelt klik.



WiFi-funktionalitet

Med den nye WiFi-funktionalitet kan du sende dit motiv til maskinen fra ethvert rum i huset.

TILBEHØR TIL OVERLOCKER



Maskinoversigt

Kategori A 009DCC
L 220



Kategori B 700D
800DL
870D
880DL



Kategori C 1100D
1100DA
1110D



Kategori D 1000DA
1200DA
1300DC



Kategori E 1150MDA
1200MDA
1300MDC



Kategori F	1	L 450
	2	L 460



Kategori G	1	L 850 L 860
	2	L 890



Oplysninger til BERNINA tilbehørskataloget

Hovedkategorier

BERNINA-overlockerne er anført i oversigten over maskiner i venstre side og underopdelt i hovedkategorierne A, B, C, D, E, F og G. I forbindelse med tilbehør angiver disse kategorier, hvilke maskinmodeller det er kompatibelt med. Din BERNINA forhandler hjælper dig gerne med at vælge tilbehør.

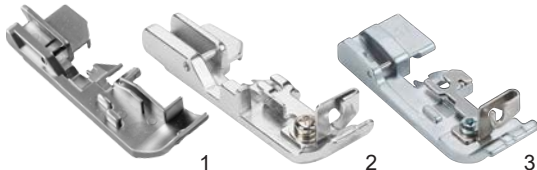
Eksempel

1. Find den ønskede model i maskinoversigten, og notér dig kategorien.
2. Find det ønskede tilbehør i indholdsfortegnelsen, og kontrollér kompatibiliteten ved hjælp af kategorien.

G	1	L 850 L 860
	2	L 890



Min BERNINA L 890 er i kategorien G2.



502 010 64 60	B	C	D	E	1)
502 070 07 03	F				
L17 103 425 70 00					G1 2)
C17 103 424 70 00					G2

Snorpåsyningsfoden C17 er kompatibel med L 890.

Udstyr og leveringsomfang

I dette tilbehørskatalog er billedeksemplerne brugt til illustrative formål. De produkter, der er vist på billederne, svarer ikke nødvendigvis til det faktiske leveringsomfang. Der kan være ændringer i produktet tilpasset det pågældende land.

Af tekniske grunde og med henblik på forbedring af produktet kan der til enhver tid foretages ændringer af produktets udstyr og leveringsomfang uden forudgående varsel.

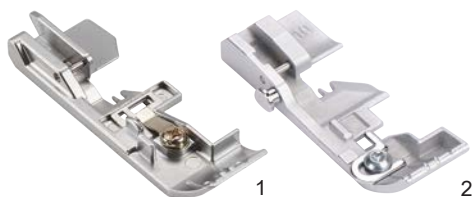
Du finder den nyeste udgave af tilbehørskataloget på yderligere sprog under:



bernina.com/SergerAccessories

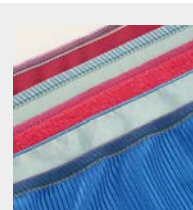
Syning generelt

Standard-overlockfod



Den kan anvendes til de fleste overlock-projekter, hvorved stofkanterne på én gang bliver tilskåret og afkantet. Syfoden har en justerbar båndføringsskinne.

502 040 60 24	B		
502 010 54 53	C		
502 070 03 97		F	1)
502 010 75 49	D [◆]	E [◐]	
L10 103 611 71 00		G1	2)



bernina.com/foot-L10

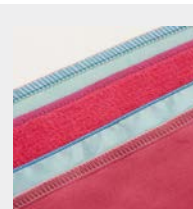
Overlockfod/kombifod



Til generel syning med overlock- og kombisømme. Markeringsmærkerne på syfoden er praktisk som guide.

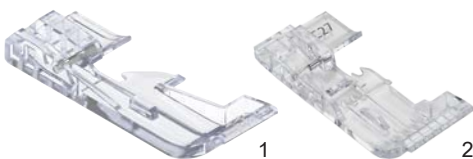
502 010 70 20	D [■]	E [◐]	
C11 105 521 70 00			G2

■ D: 1300DC
 ◐ E: 1300MDC
 ◆ D: 1000DA, 1200DA
 ◐ E: 1150MDA, 1200MDA



bernina.com/foot-C11

Transparent overlock-/kombifod #L27/C27



Den gennemsigtige syfod er velegnet til generel syning og giver god synlighed af sømmen og stoffet for mere præcis syning, f.eks. ved hjørner og rundinger.

L27 104 042 70 00	G1	1)
C27 104 041 70 00	G2	2)



bernina.com/foot-C27

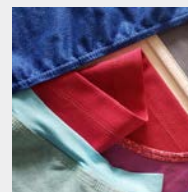
Syning generelt

Kædesømsfod



502 010 52 41 A

Kædesømsfoden forbedrer stoftransporten ved kædestingsyning. Den er perfekt til fremstilling af syninger langs ensartede stykker stof eller til syning i glat materiale.



bernina.com/Chainstitch-foot

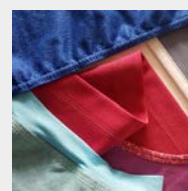
Cover-/kædesømsfod



C13 103 417 70 00

G2

Cover-/kædesømsfoden forbedrer stoftransporten for flade, jævne sømme i strik- og tekstilvarer. Den forenkler nøjagtig syning, f.eks. i cirkel- eller slangeformede projekter.



bernina.com/foot-C13

Kurvefod



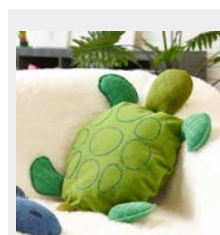
L23 106 753 70 00

G1

C23 106 755 70 00

G2

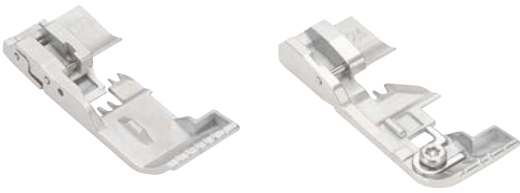
Den transparente fodsåls smalle og korte form muliggør smidig syning af små rundinger og kurver. For at kunne arbejde præcist kan du deaktivere kniven ved små rundinger og ved det smalle 3-trådede overlocksting (RN). Små rundinger og smalle sting lykkes perfekt med en kort stinglængde.



bernina.com/foot-C23

Syning generelt

Rynkefod



Rynkefoden #C24 er beregnet til rynkning af fint, blødt, etlags-stof og sikrer en afbalanceret stoftransport. Syfoden egner sig til alle overlock-, cover-, kæde- eller kombisting.

L24 106 749 70 00

G1

C24 106 751 70 00

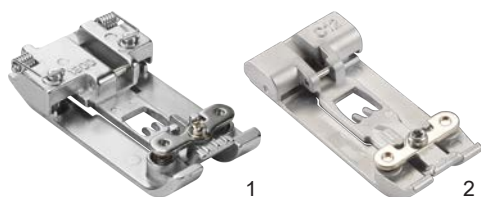
G2



bernina.com/foot-C24

Sømme og stikning

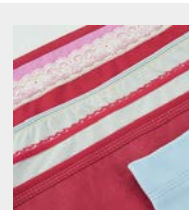
Coversømsfod



Til syninger, sømme, kantninger og dekorative cover- eller kædesøm langs ujævne stoflag. De fjedrende fodkanter på siderne guider stoffet ved båndindfatninger, ved sømme med elastik eller ved stikning af smalle kanter.

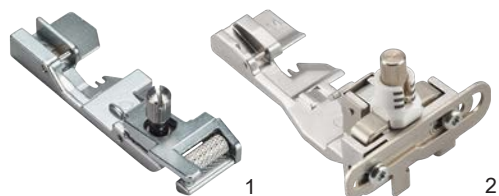
502 010 76 27	A [■]	1)
502 010 52 16	A [□]	1)
502 010 70 38	D [◆] E [◊]	1)
C12 103 609 70 00		G2 2)

■ A: L 220
 □ A: 009DCC
 ◆ D: 1300DC
 ◊ E: 1300MDC



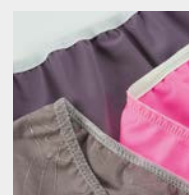
bernina.com/foot-C12

Elastikpåsyningsfod



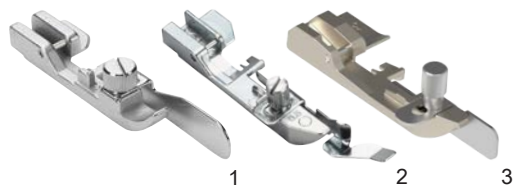
Elastikpåsyningsfoden fører og strækker elastikken ved isyning. Ideel til linge, bade- og sportsbeklædning og til boligtekstiler.

502 010 64 59	B	C	D	E	
502 070 03 50					F
L14 103 414 70 00					G1
C14 103 610 70 00					G2



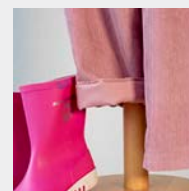
bernina.com/foot-C14

Blindstingsfod



Den justerbare føringskinne på siden gør det lettere at sy blind sømme. Blindstingsfoden er også velegnet til flade sømme ved foldekant- og heirloom-syning.

502 010 64 58	B	C	D	E	1) universal
502 070 03 48				F	2) 0,5
502 070 03 49				F	2) 1
L19 103 785 70 00					G1 3) universal
C19 103 784 70 00					G2 universal



bernina.com/foot-C19

Sømme og stikning

Dobbeltfolds-kantbåndsapparat #C21



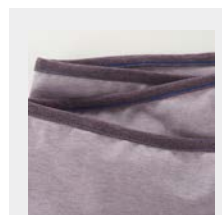
Med kantbåndsapparatet til dobbeltfoldning kan der laves perfekte kantafslutninger med bånd på stofkanter og halsuds-skæringer. Det ufoldede bånd føres gennem den monterede føringssskinne, foldes på skråbåndets over- og underside og sys på med cover- eller kædesting. For at få et personligt look kan du også selv klippe båndet til.

Bånd med en bredde på 36 mm giver en færdig bredde på ca. 10 mm.

Der skal bruges en tilbehørsholder for at kunne anvende kantbåndsapparatet.

C21	103 786 70 00	A	D [■]	E [□]	G2	1) 10/36 mm
	103 788 70 00	A	D [■]	E [□]	G2	2)

■ D: 1300DC
□ E: 1300MDC



bernina.com/foot-C21

Enkeltfolds-kantbåndsapparat #C22



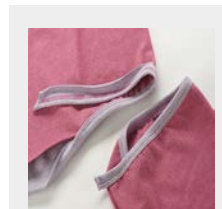
Med kantbåndsapparatet til enkeltfoldning kan der laves perfekte kantafslutninger med bånd på stofkanter og halsuds-skæringer. Det ufoldede bånd føres gennem den monterede føringssskinne, foldes omkring båndets overside, mens undersiden forbliver åben, og sys sammen med coversting. For at få et personligt look kan du også selv klippe båndet til.

Bånd med en bredde på 40 mm giver en færdig bredde på ca. 10 mm.

Der skal bruges en tilbehørsholder for at kunne anvende kantbåndsapparatet.

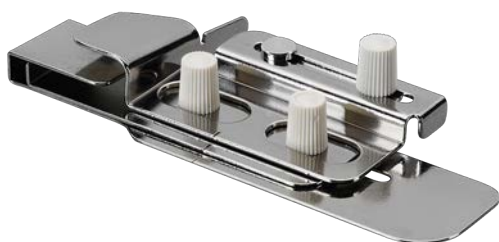
C22	104 836 70 00	A	D [■]	E [□]	G2	1) 10/40 mm
	103 788 70 00	A	D [■]	E [□]	G2	2)

■ D: 1300DC
□ E: 1300MDC



bernina.com/foot-C22

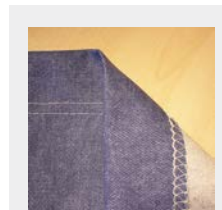
Oplægningsfører



Oplægningsføreren fører det foldede stof jævnt og parallelt frem. Specielt velegnet til sømme i skjorter og tøj i strækbare og højelastiske stoffer.

502 010 68 87*	A [■]	D [□]	E [◆]
502 010 77 22	A [○]		

* Så længe lager haves
■ A: 009DCC
□ D: 1300DC
◆ E: 1300MDC
○ A: L 220



bernina.com/Coverstitch-hem-guide

Sømme og stikning

Justerbar båndføring



106 761 70 00[■]

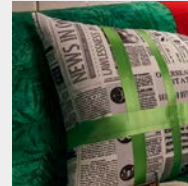
G 1)

106 873 70 00

G 2)

[■] kun med den øverste tilbehørholder 106873.70.00

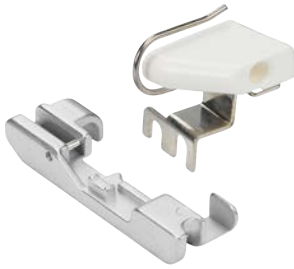
Med den justerbare båndføring kan du føre bånd præcist til stoffet. Båndføringen er velegnet til bånd med en bredde på 10 til 60 mm og til alle overlock-, cover- og kombisting. For at påsætte båndføringen ska du bruge den øverste tilbehørholder.



bermina.com/adjustable-tape-guide

Dekorativ syning

Multifunktionsfod



Føringsrillen fører pasplerne ved fremstilling og indsyning. Den åbne føringskanal letter påsyning af perler og pailletter.

502 010 64 61	B	C	D		Fod med føringskinne
502 010 70 96				E	Fod med føringskinne, kun med tilbehørholder
502 010 64 62	B [■]	C	D	E	Fod
502 070 03 51				F	Fod
502 010 07 72	B [■]	C	D		Føringskinne
502 010 71 00				E	Føringskinne

■ B: Kun med Tilbehørholder 502010.54.11.



bernina.com/multi-purpose-foot-L450-L460

Multifunktionsfod #L15/C15



Med multifunktionsfoden kan perle- og pailletsnore op til 6 mm diameter hurtig og nemt sys på. Den bruges til smukke afslutninger på stofkanter eller til dekoration ved flade sømkanter. Rillen på fodens underside og føringskanalen på siden tager optimalt fat om perle- og pailletsnore, så de kan sys på stoffet uden at glide væk. I kombination med den højre sømlinje som guide, syes sømmene med særlig præcision.

L15 103 419 70 00	G1
C15 103 418 70 00	G2



bernina.com/foot-C15

Dekorativ syning

Paspelfod



Paspelfoden anvendes til at fremstille paspler eller sy færdige paspler på. Syfodsmarkeringen fungerer som praktisk føringshjælp.

Syfødderne #L16 S og #C16 S anvendes ved lette stoffer samt paspler med en diameter på maks. 3 mm.

Syfødderne #L16 L og #C16 L anvendes til medium til tunge stoffer samt paspler med en diameter på 3 - 5 mm.

XL-paspelfoden giver dig mulighed for at fremstille og sy paspler på med en diameter fra 6 til 10 mm. Foden egner sig til 3-/4-tråds-overlocksting. Ved at presse sammen kan du tilpasse føringsrillens højdejustering til paspeldiameteren.

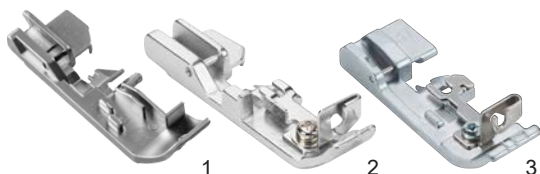
L16 S 103 422 70 00	G1	3 mm
L16 L 103 423 70 00	G1	5 mm
C16 S 103 420 70 00	G2	3 mm
C16 L 103 421 70 00	G2	5 mm
XL 106 759 70 00 [■]	G	1) 6 - 10 mm

■ inklusive vinkelskruetrækker.



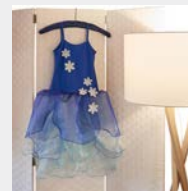
bernina.com/foot-C16L

Snorpåsyningsfod



Med snorpåsyningsfoden kan du sy snor, tråd, fiskesnøre, perletråd eller garn samtidig, for eksempel med rulløsøm. Ideelt til forstærkede kanter, dekorative flæser eller formbare sybånd.

502 010 64 60	B	C	D	E		2)
502 070 07 03					F	1)
L17 103 425 70 00						G1 3)
C17 103 424 70 00						G2



bernina.com/foot-C17

Rynkefod



Med rynkefoden og den differentielle stoftransport rynkes et stoflag og sys direkte sammen med et stykke fladt liggende stof. Stoffet, der skal rynkes, ligger under rynkeapparatet, mens stoffet, der skal forblive fladt, ligger over rynkeapparatet.

502 010 68 82	B	C	D	E		1)
502 070 03 52					F	2)
L18 103 427 70 00						G1 3)
C18 103 426 70 00						G2



bernina.com/foot-C18

Dekorativ syning

Rynkeapparat



Førerspidsen deler de to stoflag. Det underste lag rynkes, mens det øverste forbliver glat. Det er også muligt at lave rynkning af et stof, som ved rynkning og samtidig påsyning på en glat stofdel.

502 010 64 67

B[■] C D

502 010 70 95

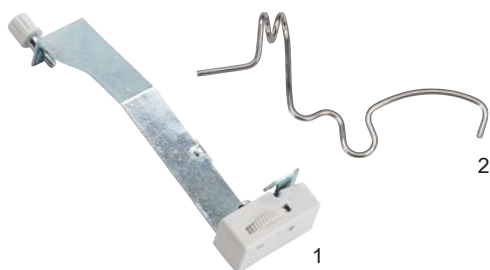
E

■ B: Kun med Tilbehørholder 502010.54.11.



bernina.com/Gathering-attachment

Guide for dekorationstråd



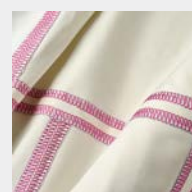
Guiden til dekorationstråd er optimal til syning af brede syninger og sømme med dekorativt garn. Ved at gå uden om forspændingen eller trådspændingen påføres det dekorative garn mindre spænding.

502 070 03 55

F 1)

103 789 70 00

G 2)



bernina.com/deco-guide-L25

Spoleholder for dekorationstråd



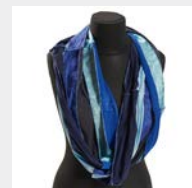
Denne horisontale garnspoleholder holder både pladespoler med parallelomslag og konventionelle hjemmespoler. På den måde bliver dekorationstråd og metaltråd rullet af og ikke viklet af, og dermed forhindres det, at tråden krøller.

502 070 03 56

F 1)

103 790 70 00

G 2)



bernina.com/decorative-thread-spool-L26

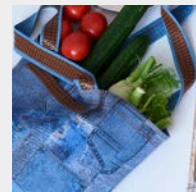
Andet tilbehør

Højdeudligning OL/CS



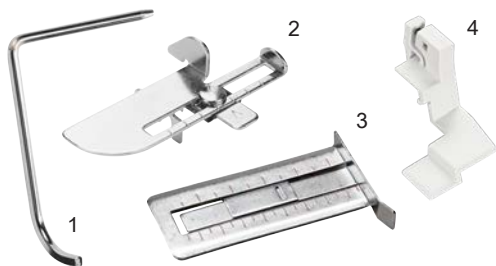
106 757 70 00 A B C D E F G

Højdeudligningerne til overlock- eller coversting gør det enkelt at sy over tværsømme og kanter i forskellige højder. Højderne på 1,5 og 3 mm muliggør udligning af både fine og tykke oversømme. Når du syr videre, transporteres højdeudligningen væk og bagud under syfoden ved hjælp af stoftransporten.



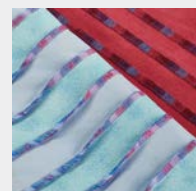
bermina.com/overlocker-height-compensating-tool

Sømlineal højre og venstre



502 010 06 81	A	B	C	D	E	1) venstre
502 010 70 97					E	2) højre
502 070 03 53					F	3) højre
103 415 70 00					G	4) højre

Sømlinealen til højre letter føring af stoffet og sørger for jævn stofafskæring. Sømlinealen til venstre er ideel til parallelsyning af både overlock, coversting og kædesting.



bermina.com/Right-seam-guides-L850-890

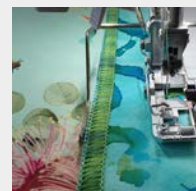
Kantlineal i skaftet



108 124 70 00	G	højre og venstre
108 124 70 01	G1	venstre

▪ fra produktionsdato i juli 2021

Kantlinealen monteres i syfodens skaft. Kantlinealen på venstre side af syfoden er kompatibel med alle L 8-modeller og anvendes primært til syning af overlocksømme. Kantlinealen på højre side af syfoden kan anvendes til coversting og kædesting og er derfor ideel til model L 890 (kan ikke anvendes sammen med knivafdækningsindsatsen).



bermina.com/seam-guides-in-shaft

Andet tilbehør

Sybord



502 070 03 57

F

Sybordet bruges til at udvide syfladen til venstre for syområdet. Den muliggør en lettere føring af store stykker stof og et bedre overblik over syprojektet.



bernina.com/Slide-on-table-L450-460

Afskærmning til friarm



104 547 70 00

G

Dæksel til friarmen bruges til at lukke åbningen på friarmen, for at skabe en gennemgående arbejdsflade i syområdet. Samtidig forbliver stingpladen let tilgængelig.



bernina.com/freearm-cover-L850-890

Affaldsbeholder



Affaldsbeholderen sørger for et rent sybord. Den anbringes nemt på maskinen og opsamler afskåret stof lige efter afskæringen. Derudover kan fodpedalen opbevares i den, når den ikke bruges.

502 010 66 88

B

1)

502 010 65 79

C

D

E

2)

502 070 03 58

F

2)

034 657 50 00

G

3)



bernina.com/cut-offs-bin

Andet tilbehør

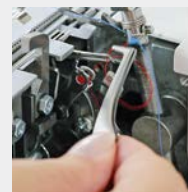
BERNINA pincet



Med BERNINA-pincetten er det let at tråde overlockeren. Trådrester i maskinen kan let fjernes med den.

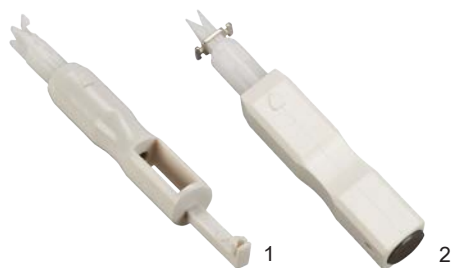
031 564 52 00 A B C[■] D[■] E[■] F G

■ Passer ikke ind i griberdækslets tilbehørsrum.



bernina.com/tweezers

Nåletråder/ - isætter



Med nåletråder/-indsætter går det let at holde, indsætte og tråde overlock-nålen.

502 070 03 69 A B C D E[■] F G 1)

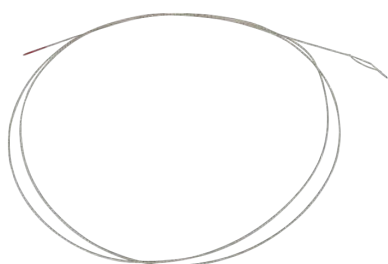
502 010 70 44 E 2)

■ Passer ikke ind i griberdækslets tilbehørsrum.



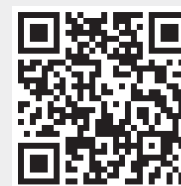
bernina.com/needle-threader-inserter

Trådnings wire



Wiren anvendes midlertidigt, hvis et af lufttråderørene er blokeret. På denne måde kan rørene omgås, og et projekt gøres færdigt.

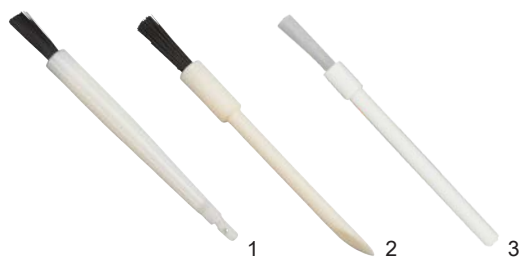
104 067 70 00 G



bernina.com/threading-wire

Andet tilbehør

Rensebørste/nåleindsætter



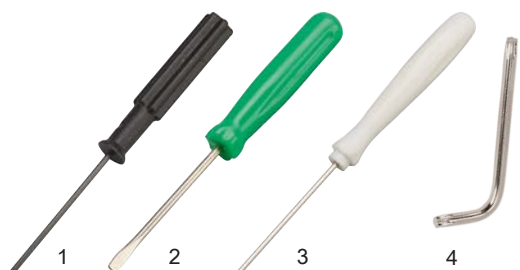
Dette værktøj hjælper med at fjerne støv og stofstumper fra griber- og broderipladeområdet. En udførelse holder tillige og så nålen, mens den indsættes.



bernina.com/brush-needle-inserters

502 010 72 47	A	B	C	D	E		1) med nåleindsætter
502 070 03 63						F	2)
033 336 70 00						G	3)

Skruetrækker



Med skruetrækkeren kan man let skifte mellem nåle. Vinkelskruetrækkeren er ideel til udskiftning af stingpladen og justering af den åbne båndstyring på syfoden L#10. Vinkelskruetrækkeren er uundværlig til at montere og fjerne XL-paspelfoden eller den øverste tilbehørholder.



bernina.com/screwdriver

502 010 76 46	A [■]							1) 1,5 mm unbrako
502 010 06 80	A [□]	B	C	D	E			2) slids
035 987 50 00						F	G	3) 1,5 mm unbrako
007 975 50 02	A	B	C	D	E	F	G	4) Torx T20

■ A: L 220
□ A: 009DCC

Trådrolle cone/Conesholder



Trådrolle-conen forhindrer vibrationer fra trådruller og kegler af forskellig størrelse ved lav og høj syhastighed.

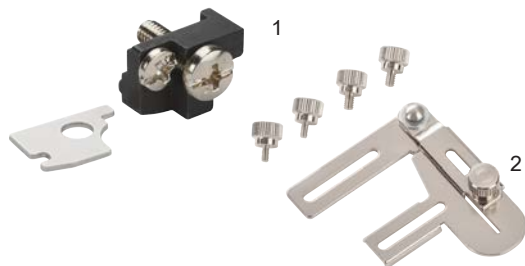


bernina.com/spool-stabilizer-L450-460

502 010 08 75	A	B	C	D	E		1)
502 070 03 60						F	2)
008 986 50 00						G	3)

Andet tilbehør

Tilbehørsholder



Tilbehørsholderen skal bruges til at fastgøre overlocktilbehør.
Tilbehørsholder til sømlineal eller rynkeapparat.
Tilbehørsholder til kantebåndapparat.

502 010 54 11	A	B	C				1)
103 788 70 00	A			D [■]	E [□]	G2	2)

■ D: 1300DC
□ E: 1300MDC



bernina.com/Accessory-holder

Coverstings-låseværktøj



104 050 70 00	A	B	C	D	E	F	G
---------------	---	---	---	---	---	---	---

Takket være coverstings-låseværktøjet er det lettere at trække trådene frem mellem foden og stingpladen. Det gør det lettere at skære eller sikre cover-, kæde- og overlocksting. Skalaen, der er trykt på låseværktøjet, kan bruges til at markere sømbredder. Derudover kan skalaen bruges til at tilpasse sømlineaen. Coverstings-låseværktøjet er af blød plast og således skånsomt mod tråd og stof.



bernina.com/coverstitch-lock-tool

Trådningssæt overlocker



103 377 70 00	A	B	C	D	E	F	G
---------------	---	---	---	---	---	---	---

Trådningssættet gør det lettere at tråde og indstille den korrekte trådspænding. Trådene kan trådes i henhold til de farvekodede trådningsveje. De matchende farver gør det lettere at forstå, hvilken trådspænding der skal justeres. Således kan kvaliteten af sømbilledet kontrolleres og finjusteres. Sættet indeholder fem forskelligt farvede tråde.



bernina.com/threading-kit-overlocker

Andet tilbehør

Overlock olie



033 567 71 02

G

Regelmæssig pleje sikrer, at overlockmaskinen fungerer problemfrit. Dette inkluderer også smøring efter den grundige rengøring.



bernina.com/overlocker-oil

Pegepen



033 333 71 00

G2

Gør betjeningen af overlockmaskinens berøringsfølsomme skærm endnu lettere. Den ene pen har en holder, den anden er magnetisk og kan sættes fast på den højre side af maskinen. Med pegepenen undgår du fingeraftryk på skærmen.



bernina.com/touchscreen-pen

Tilbehørsboks



502 070 05 15 A B C D E F G

Det er muligt at opbevare overlocker-syfødder og andet tilbehør i tilbehørsboksen.
Bemærk: Tilbehørsboksen leveres uden indhold.



bernina.com/accessories-box-Overlocker

Andet tilbehør

Tilbehørsboks/Udvidelsesboks



Den store tilbehørsboks og den passende udvidelsesboks giver masser af lagerplads til syfødder og andet tilbehør. Takket være fødder på bunden af boksene står de stabilt på maskinen og glider ikke under transport. Det aftagelige låg kan bruges som midlertidig opbevaring af ekstra små dele under syning. Tilbehørsboksen leveres uden indhold.

104 290 70 00	A	B	C	D	E	F	G	1)
104 291 70 00	A	B	C	D	E	F	G	2)



Overlocktaske



På denne måde forbliver overlockereren i bedste stand og er godt beskyttet, når den ikke er i brug.

502 010 72 00	A	B	C	D	E	F
---------------	---	---	---	---	---	---



Overlock-trolley



Den praktiske trolley er stabil og perfekt til rejser. I de mange indvendige og udvendige rum er der rigelig plads til tilbehør. Takket være de robuste hjul og teleskopgrebet kan maskinen trækkes komfortabelt. Bærehåndtagene på siderne gør håndtering ved af- og pålæsning nem og bekvem.

103 670 70 00	A	B	C	D	E	F	G
---------------	---	---	---	---	---	---	---



Andet tilbehør

Tilbehørskuffert til overlocker



104 265 70 01 A B C D E F G

Denne tilbehørskuffert er velegnet til brug hjemme og på farten. Den har god plads til over 15 overlockerfødder og andet tilbehør. Med sine 3 aftagelige lag er kufferten meget fleksibel og kan fyldes efter behov. Selv det mindste tilbehør finder plads i de midterste, indsyede paneler med forskellige rum. De udtagelige lag er compatible med tilbehørskufferten til symaskiner.

Bemærk: Tilbehørskufferten leveres uden indhold.



bernina.com/accessory-case-overlocker



BERNINA

made to create

Du kan få mere information om vores tilbehør:



bernina.com/accessories



0338795.59.08

BERNINA anbefaler tråd fra *Mettler*[®]