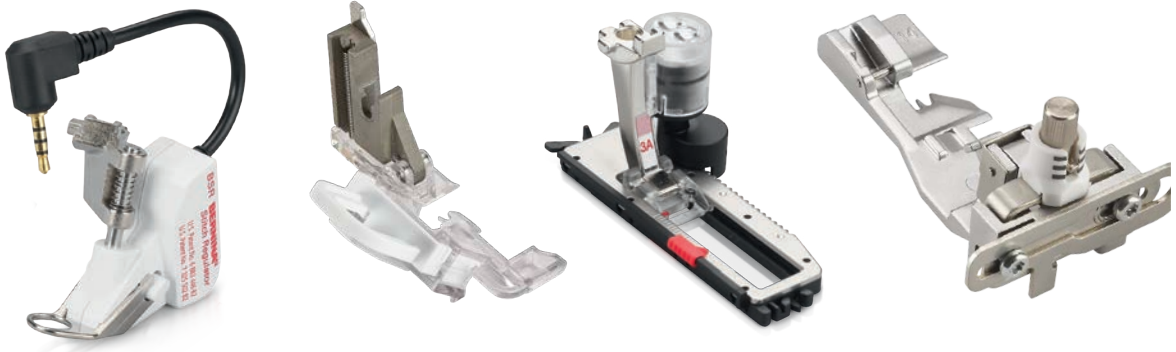


TODOS LOS ACCESORIOS PARA MÁQUINAS DE COSER Y OVERLOCK DE UN VISTAZO

# ACCESORIOS BERNINA



**BERNINA** *made to create*

<b>Categoría A</b>	<b>1</b>	910	1001	1020	1091	<b>2</b>	1630
		930	1004	1021	1120		
		931	1005	1030	1130		
		932	1006	1031	1230		
		933	1008	1050	1240		
		940	1010	1070	1241		
		950	1011	1080	1260		
		1000	1015	1090	1530		



<b>Categoría B</b>	<b>1</b>	125	230	<b>2</b>	130	<b>3</b>	165	<b>5</b>	B 530
		125 S	230 PE		140		170		B 550 QE
		135	240		150				
		135 S	B 325		153		<b>4</b>		430
		145	B 330		153 QE				440 QE
		145 S	B 335		155				B 555
		210	B 350 PE		160				B 570 QE
		B 215	B 380		163				630
		220							



<b>Categoría C</b>	<b>1</b>	180	<b>3</b>	435
		185		450
	<b>2</b>	200		B 560
		730		B 580
		640		



<b>Categoría D</b>	<b>1</b>	B 710
	<b>2</b>	B 750 QE B 780



<b>Categoría E</b>	<b>Serie 7</b>	<b>Serie 5</b>	<b>Serie 4</b>			
	<b>Ea<sup>1</sup></b>	B 700	<b>Eb<sup>1</sup></b>	B 500	<b>Ec<sup>1</sup></b>	B 435
	<b>Ea<sup>2</sup></b>	B 720 B 735	<b>Eb<sup>2</sup></b>	B 535	<b>Ec<sup>2</sup></b>	B 475 QE B 485
	<b>Ea<sup>3</sup></b>	B 740	<b>Eb<sup>3</sup></b>	B 540	<b>Ec<sup>3</sup></b>	B 480
<b>Ea<sup>4</sup></b>	B 770 QE B 770 QE PLUS B 790 B 790 PLUS B 790 PRO	<b>Eb<sup>4</sup></b>	B 570 QE B 590			



<b>Categoría F</b>	<b>1</b>	B 820 QE
	<b>2</b>	B 830
		B 880 B 880 PLUS



**Categoría G**      **1**      B 990



# Capítulo 1

## Prensatelas para máquinas de coser

### Coser en general

Protección de dedos #99	13
prensatelas en zigzag #0	13
Prensatelas para zigzag con suela deslizante #52/52C/52D	13
Prensatelas para punto de retroceso #1/1C/1D	14
Prensatelas para punto de retroceso con suela transparente #34/34C/34D	14
Prensatelas doble arrastre #50 con tres suelas intercambiables y reglas guía	14
Prensatelas de rodillo #51	15
Prensatelas para puntada recta con suela deslizante #53	15

### Botones y ojales

Prensatelas para ojal #3/3C	16
Prensatelas para ojal con guía de carro #3A/3B/3C	16
Prensatelas para botones #18	16

### Materiales elásticos/flexibles

Prensatelas Overlock #2/2A	17
Prensatelas para prendas de punto #12/12C	17

### Cremalleras

Prensatelas para cremallera #4/4D	18
Prensatelas para cremallera con guía #14/14D	18
Prensatelas para cremallera con suela deslizante #54	18
Prensatelas para cremallera invisible #35	19

### Doblados y pespunte

Prensatelas para punto invisible #5	20
Prensatelas para tejanos/vaqueros #8/8D	20
Prensatelas con guía para bordes estrechos #10/10C/10D	20
Prensatelas dobladillador para puntada recta #62/64	21
Prensatelas dobladillador para puntada en zigzag #61/63/66	21
Prensatelas dobladillador para punto de concha #68/69	21
Embudo ribeteador de bias para cintas con plegado previo #87	22
Ribeteador de cintas para cintas sin plegado previo #88	22
Prensatelas para ribeteador de cintas #95/95C	22
Prensatelas para costura sobrecargada #70/71	23

### Costura decorativa

Prensatelas para bordar #6	24
Prensatelas abierto para bordar #20/20C/20D	24

Prensatelas abierto para bordar con suela deslizante #56	24
Prensatelas para fruncir #16	25
Prensatelas plisador #86	25
Prensatelas marcador #7	25
Prensatelas para cordoncillo #11	26
Prensatelas para coser cordones y cintas #21	26
Prensatelas para coser cordones #22/25	26
Prensatelas para pestañas #30/31/32/33	27
Prensatelas para coser nervios + decoración con suela transparente #46C	27
Guía para cordones al coser nervios	28
Kit para vainica española #47	28
Prensatelas para ribetear #38	28
Prensatelas para bordar con suela transparente #39/39C	29
Prensatelas transversal #40/40C	29
Prensatelas para coser cordones #43	29
Prensatelas con rueda #55	30
Prensatelas doble para coser cordones #59C/60C	30
Prensatelas para bordar #15	30
Prensatelas para bordar #26/26L	31
Prensatelas para aplicaciones #23	31

### Patchwork

Prensatelas para patchwork #37/37D	32
Prensatelas para patchwork con guía lateral #57/57D	32
Prensatelas para patchwork #97/97D	32

### Punto Quilt

Prensatelas para zurcir y acolchar #9	33
Prensatelas para bordar a mano libre #24	33
Prensatelas Quilt #29/29C	33
Regulador del punto de BERNINA (BSR) #42	34
Prensatelas «Eco/Quilt» y «CutWork» #44C	34
Prensatelas Ruler ajustable #72/72S	34
Prensatelas Stippling ajustable #73	35
Prensatelas deslizante ajustable #74	35
Adaptador eco-quilt	35
Adaptadores para couching work	36

### Juegos de prensatelas

Juego de prensatelas	37
Juego de prensatelas D	37



## Capítulo 2

### Accesorios para máquinas de coser

<b>Accesorios para máquinas de coser</b>			
Adaptador de prensatelas #75/77	40	Palanca del alza-prensatelas de rodilla/sistema de manos libres	48
Vástago snap-on #78	40	Juego completo para sistema-mano-libre (FHS)	48
Guía de costura para patchwork	40	Luz de costura	49
Placas-aguja BERNINA	41	Bastidor pequeño para zurcir	49
Placa-aguja recto y CutWork	41	Guía para hilo metálico y de seda	49
Placa-aguja de 9 mm con ancho de puntada de 5,5 mm	41	Lubricador/refrigerador de hilo	50
Placa-aguja 5,5 mm para PunchWork	42	Aceite de la máquina de coser	50
Placa de aguja PunchWork	42	Juego de ópticas	50
Canillas y canillero para lanzadera CB	42	Soporte para juego de ópticas y guías PunchWork	51
Canillas y canillero para lanzadera rotativa	43	PunchWork para lanzadera CB	51
Canilla y canillero para lanzadera B9/BERNINA	43	PunchWork para lanzadera rotativa, B9 y BERNINA	51
Guía para bordado circular #83	43	Agujas para fieltro	52
Kit accesorios para ojetes y bordado inglés #82 incl. prensatelas #92	44	Stick USB	52
Prensatelas para bordado inglés #92	44	Portabobinas de hilo múltiple	52
Guía Ajustable	44	Suplemento para portabobinas múltiple	53
Guía de bordes derecha e izquierda	45	Caja de accesorios BERNINA	53
Guía de bordes graduada	45	Perno de entrada	53
Placas de ayuda del arrastre para coser ojales	45	Bolsos de transporte para máquinas de coser y módulos de bordar	54
Compensación de altura para ojales	46	Maleta rígida	54
Abre ojales con base de madera	46	Bolsa de accesorios	54
Mesa de extensión para brazo libre	46	Maleta de accesorios	55
Regla de borde para la mesa móvil	47	L trolley	55
Mesa plexiglás para Quilt	47	XL trolley	55
Kit de reglas	47	Sistema de trolley XXL	56
Kit de reglas	48	Surtido de agujas	56
		BERNINA Agujas de tronco plano	57

## Capítulo 3

### Accesorios para máquinas de bordar

<b>Accesorios para máquinas de bordar</b>	
Módulos de bordar	60
Mesa plexiglás para módulo de bordar	60
Adaptador para bordado a brazo libre para el bastidor mediano y ovalado	60
Bastidor de bordado pequeño	61
Bastidor de bordado mediano	61
Bastidor grande	61
Bastidor de bordado oval de gran tamaño	62
Bastidor Midi	62
Bastidor Maxi	62

Bastidor Mega	63
Bastidor Jumbo	63
Bastidor Giant	63
Bastidor acolchado pequeño	64
Bastidor acolchado mediano	64
Bastidor grande brazo libre	64
Bastidor ,N' Buddyz	65
BERNINA Embroidery Design Studio	65
CutWork Tool de BERNINA	65
Piezas de repuesto BERNINA CutWork	66

## Capítulo 4

### Software

<b>Software</b>	
Software de bordado 9 de BERNINA	68

## Capítulo 5

### Accesorios para máquinas de overlock

<b>Coser en general</b>	
Prensatelas overlock estándar	73
Prensatelas para puntada overlock/remallado	73
Prensatelas para puntada overlock/puntada combinada transparente #L27/C27	73
Prensatelas para punto de cadeneta	74
Prensatelas de punto de cobertura/cadeneta	74
Prensatelas para curvas	74
Pie para volantes	75
<b>Dobladillos y pespunte</b>	
Prensatelas compensado para recubrir	76
Prensatelas para coser cinta elástica	76
Prensatelas para punto invisible	76
Embudo ribeteador para bias de doble pliegue #C21	77
Embudo ribeteador para bias de pliegue sencillo #C22	77
Accesorio para coser dobladillos	77
Guía de cinta ajustable	78
<b>Costura decorativa</b>	
Prensatelas para ribetear, coser hilo con perlas o lentejuelas	79
Prensatelas para coser hilo con perlas o lentejuelas #L15/C15	79
Prensatelas para ribetear	79
Prensatelas de coser cordones	80
Prensatelas para fruncir	80
Guía de fruncir	80

Guía para hilos decorativos	81
Portabobinas para hilo decorativo	81

### Otros accesorios

Nivelación de altura OL/CS	82
Guía de costura derecha e izquierda	82
Regla de borde en la caña	82
Mesa móvil	83
Cubierta del brazo libre	83
Recipiente para retales	83
Pinzas BERNINA	84
Enhebrador/coloca-agujas	84
Guía de enhebrado	84
Pincel/coloca-agujas	85
Destornillador	85
Estabilizador de bobinas/Soporte para conos	85
Soporte para accesorios	86
Herramienta de asegurar puntos de cobertura	86
Kit de enhebrado remalladora	86
Aceite overlock	87
Lápiz táctil	87
Caja de accesorios	87
Caja de accesorios/Caja de accesorios extra	88
Bolso acolchado para Overlock	88
Trolley para remalladora	88
Maleta de accesorios para máquinas overlock	89

## Información acerca del catálogo de accesorios de BERNINA

### Categorías principales

En la visión general de las máquinas de la izquierda se muestra una lista de las máquinas de coser y bordar de BERNINA divididas en las categorías principales A, B, C, D, E y F. Estas categorías indican qué accesorios son compatibles según los modelos de las máquinas.

La categoría A solo engloba los modelos más populares. No se listan en detalle los modelos especiales.

Su distribuidor especializado de BERNINA le ayudará con mucho gusto a elegir los accesorios.

### Listado numérico de los prensatelas

Además de la visión general de las máquinas, todos los prensatelas y suelas snap-on de BERNINA están clasificados numéricamente.

Así, mediante el número de prensatelas correspondiente, podrá encontrar rápidamente el prensatelas deseado.

### Ejemplo

1. Busque su modelo en la visión general de las máquinas y recuerde la categoría.
2. Busque el accesorio deseado en la lista de prensatelas o en el índice de contenido y compruebe la compatibilidad en función de la categoría.

**7er Serie**

**Ea<sup>1</sup>** B 700 E

**Ea<sup>2</sup>** B 720  
B 735

**Ea<sup>3</sup>** B 740

**Ea<sup>4</sup>** B 770 QE  
B 770 QE PLUS  
B 790  
B 790 PLUS



Mi BERNINA 735 tiene la categoría Ea<sup>2</sup>.



50	008 968 73 00	A						
50	008 969 73 00	B	C	D	Ea <sup>2-4</sup>	Eb <sup>2-4</sup>	Ec	F
	032 913 71 00*	A	B	C	D	Ea <sup>2-4</sup>	Eb <sup>2-4</sup>	Ec

El prensatelas de doble arrastre #50 es compatible con la B 735.

### Equipamiento y volumen de suministro

En este catálogo de accesorios se utilizan imágenes a modo de ejemplo. Los productos que aparecen en las imágenes no se corresponden necesariamente con el volumen de suministro real. El producto puede diferir en función del país de entrega.

Por motivos técnicos y con el fin de mejorar el producto, pueden efectuarse modificaciones en el equipamiento o en el volumen de suministro en cualquier momento y sin previo aviso.

Puede encontrar la versión más reciente del catálogo de accesorios en otros idiomas en:



[www.bernina.com/accessories](http://www.bernina.com/accessories)





# PRENSATELAS PARA MÁQUINAS DE COSER



## Vista general de los prensatelas

Número	Nombre	Página	Número	Nombre	Página
#0	prensatelas en zigzag	13	#51	Prensatelas de rodillo	15
#1/1C/1D	Prensatelas para punto de retroceso	14	#52/52C/52D	Prensatelas para zigzag con suela deslizante	13
#2/2A	Prensatelas para puntada overlock	17	#53	Prensatelas para puntada recta con suela deslizante	15
#3/3C	Prensatelas para ojal	16	#54	Prensatelas para cremallera con suela deslizante	18
#3A/3B/3C	Prensatelas para ojal con guía de carro	16	#55	Prensatelas con rueda	30
#4/4D	Prensatelas para cremallera	18	#56	Prensatelas abierto para bordar con suela deslizante	24
#5	Prensatelas para punto invisible	20	#57/57D	Prensatelas para patchwork con guía lateral	32
#6	Prensatelas para bordar	24	#59C	Prensatelas doble para coser cordones	30
#7	Prensatelas marcador	25	#60C	Prensatelas doble para coser cordones	30
#8/8D	Prensatelas para tejanos/vaqueros	20	#61	Prensatelas dobladillador para puntada en zigzag	21
#9	Prensatelas para zurcir	33	#62	Prensatelas dobladillador para puntada recta	21
#10/10C/10D	Prensatelas para bordes estrechos	20	#63	Prensatelas dobladillador para puntada en zigzag	21
#11	Prensatelas para cordoncillo	26	#64	Prensatelas dobladillador para puntada recta	21
#12/12C	Prensatelas para prendas de punto	17	#66	Prensatelas dobladillador para puntada en zigzag	21
#14/14D	Prensatelas para cremallera con guía	18	#68	Prensatelas dobladillador para punto de concha	21
#15	Prensatelas para bordar	30	#69	Prensatelas dobladillador para punto de concha	21
#16	Prensatelas para fruncir	25	#70	Prensatelas para costura sobrecargada	23
#18	Prensatelas para botones	16	#71	Prensatelas para costura sobrecargada	23
#20/20C/20D	Prensatelas abierto para bordar	24	#72/72S	Prensatelas Ruler ajustable	34
#21	Prensatelas para coser cordones y cintas	26	#73	Prensatelas Stippling ajustable	35
#22	Prensatelas para coser cordones	26	#74	Prensatelas deslizante ajustable	35
#23	Prensatelas para aplicaciones	31	#75	Adaptador de prensatelas	40
#24	Prensatelas para bordar a mano libre	33	#77	Adaptador de prensatelas	40
#25	Prensatelas para coser cordones	26	#78	Vástago snap-on	40
#26/26L	Prensatelas para bordar	31	#82	Kit accesorios para ojeteros y bordado inglés #82 incl. prensatelas #92	44
#29/29C	Prensatelas Quilt	33	#83	Guía para bordado circular	43
#30	Prensatelas para pestañas	27	#86	Prensatelas plisador	25
#31	Prensatelas para pestañas	27	#87	Embudo ribeteador de bias para cintas con plegado previo	22
#32	Prensatelas para pestañas	27	#88	Ribeteador de cintas para cintas sin plegado previo	22
#33	Prensatelas para pestañas	27	#92	Prensatelas para bordado inglés	44
#34/34C/34D	Prensatelas para punto de retroceso con suela transparente	14	#95/95C	Prensatelas para ribeteador de cintas	22
#35	Prensatelas para cremallera invisible	19	#97/97D	Prensatelas para patchwork	32
#37/37D	Prensatelas para patchwork	32	#99	Protección de dedos	13
#38	Prensatelas para ribetear	28			
#39/39C	Prensatelas para bordar con suela transparente	29			
#40/40C	Prensatelas transversal	29			
#42	Regulador del punto de BERNINA (BSR)	34			
#43	Prensatelas para coser cordones	29			
#44C	Prensatelas «Eco/Quilt» y «CutWork»	34			
#46C	Prensatelas para coser nervios + decoración con suela transparente	27			
#47	Kit para vainica española	28			
#50	Prensatelas doble arrastre #50 con tres suelas intercambiables y reglas guía	14			



**Suelas snap-on**

<b>Número</b>	<b>Nombre</b>	<b>Página</b>
#1	Suela para punto de retroceso	14
#2	Suela para puntada overlock	17
#3	Suela del ojal	16
#4	Suela de cremallera	18
#5	Suela de punto invisible	20
#8	Suela de prensateles para tejanos	20
#20	Suela prensateles abierta	24
#37	Suela de prensateles para patchwork	32

## Información sobre los prensateles de BERNINA

Los prensateles de BERNINA son precisos y estables. Pueden cambiarse fácilmente y BERNINA ofrece el prensateles adecuado para cualquier aplicación que desee. Los prensateles se diferencian por sus diferentes encajes:



Para todos los modelos de la categoría A del catálogo de accesorios, se utilizan los prensateles con encaje de dos dientes.



Para el resto de modelos de las categorías B a F del catálogo de accesorios, se emplean prensateles con encaje cerrado.

**Los prensateles con encaje cerrado se dividen en diferentes variantes:**

**Por ejemplo, el prensateles para punto de retroceso #1/1C/1D para una atractiva costura decorativa**

**1**



- Estos prensateles están marcados con números
- Para las máquinas de coser y bordar de BERNINA con ancho máximo de puntada de 5,5 mm

**1C**



- La letra «C» significa prensateles codificados y se refiere al prisma óptico que determina el ancho de puntada de la máquina de coser
- Para las máquinas de coser y bordar de BERNINA con ancho máximo de puntada de 9 mm
- Las suelas son más largas y anchas que las del prensateles de 5,5 mm

**1D**



- La letra «D» significa transporte dual. Los prensateles D se utilizan con el sistema de transporte dual de BERNINA. Por eso, la suela lleva un hueco para el transporte dual
- Para las máquinas de coser y bordar de BERNINA con ancho máximo de puntada de 9 mm
- La suela está reforzada con doble sujeción

**Características diferenciales adicionales de los prensateles para ojales**

**3A**



- La letra «A» significa cosido automático del ojal
- Para las máquinas de coser y bordar de BERNINA con ancho máximo de puntada de 5,5 y 9 mm
- Selección flexible de longitud de ojal hasta un máximo de 30 mm
- La máquina mide la longitud del ojal (mm) mediante un sensor en el prensateles y lo cose automáticamente

**3B**



- La letra «B» significa cosido semiautomático del ojal
- Para las máquinas de coser y bordar de BERNINA con ancho máximo de puntada de 5,5 y 9 mm
- Selección flexible de longitud de ojal hasta un máximo de 30 mm
- La máquina mide la longitud del ojal (cantidad de puntadas) y cose el ojal paso a paso

Puede encontrar información exhaustiva con vídeos y valiosos consejos de uso en nuestra página web: [www.bernina.com](http://www.bernina.com).

## Coser en general

### Protección de dedos #99



La protección para dedos es un sencillo dispositivo de seguridad. Puede fijarse en la mayoría de vástagos de prensateles.



bernina.com/finger-guard

**99 032 711 70 00<sup>■</sup>** B C D Ea<sup>2-4</sup> Eb<sup>2-4</sup> Ec F G

<sup>■</sup>No compatible con pies «D»

### prensateles en zigzag #0



Este versátil prensateles es adecuado para todos los puntos útiles y decorativas con un ancho del punto máximo de 5,5 mm. Además, es excelente para costura de serpiente, fruncidos y conchas.



bernina.com/foot-0

**0 002 598 72 00** A  
**0 008 444 73 00** B C D Ea<sup>2-4</sup> Eb<sup>2-4</sup> Ec F G

### Prensateles para zigzag con suela deslizante #52/52C/52D



La suela antiadherente del prensateles garantiza un buen deslizamiento sobre tejidos difíciles, como plástico, vinilo, cuero o materiales similares.



bernina.com/foot-52

<b>52 002 586 72 00</b>	A									
<b>52 003 076 71 00*</b>	A2									Suela deslizante 9 mm
<b>52 008 477 74 00</b>		B	C	D	Ea <sup>2-4</sup>	Eb <sup>2-4</sup>	Ec	F	G	
<b>52C 008 881 75 00</b>			C	D	Ea <sup>3+4</sup>	Eb <sup>3+4</sup>	Ec <sup>3</sup>	F	G	Suela deslizante 9 mm
<b>52D 032 965 72 00</b>				D	Ea <sup>3+4</sup>	Eb <sup>4</sup>		F	G	Suela deslizante 9 mm

\* Hasta fin de existencias

## Coser en general

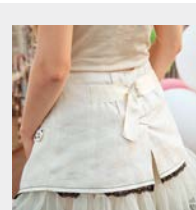
### Prensateles para punto de retroceso #1/1C/1D



El prensateles para puntada con retroceso permite realizar distintas puntadas útiles y decorativas, así como coser dobladillos. Los rebajes de delante y detrás del agujero para la aguja permiten la costura de puntos con arrastre hacia adelante y hacia atrás, y garantizan un excelente transporte de la tela.

<b>1</b>	<b>002 576 72 00</b>	A								
<b>1</b>	<b>002 781 70 00*</b>	A2								
<b>1</b>	<b>032 707 71 00</b>	A	B1			Ec <sup>1+2</sup> ■				Snap-on
<b>1</b>	<b>008 445 74 00</b>		B	C	D	Ea <sup>2-4</sup>	Eb <sup>2-4</sup>	Ec	F	G
<b>1C</b>	<b>033 202 72 00</b>			C	D	Ea <sup>3+4</sup>	Eb <sup>3+4</sup>	Ec <sup>3</sup>	F	G
<b>1D</b>	<b>033 220 72 00</b>				D	Ea <sup>3+4</sup>	Eb <sup>4</sup>		F	G

\* Hasta fin de existencias  
■ Ec: B 475 QE



bernina.com/foot-1

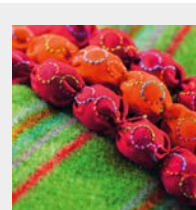
### Prensateles para punto de retroceso con suela transparente #34/34C/34D



La suela transparente del prensateles para puntadas con retroceso proporciona una buena visibilidad del campo de la aguja y del área de costura. Las marcas rojas en la parte superior del prensateles permiten trabajar de forma especialmente precisa y cuidadosa.

<b>34</b>	<b>030 972 71 00</b>	A								
<b>34C</b>	<b>030 974 70 00*</b>	A2								
<b>34</b>	<b>030 770 72 00</b>		B	C	D	Ea <sup>2-4</sup>	Eb <sup>2-4</sup>	Ec	F	G
<b>34C</b>	<b>030 769 73 00</b>			C	D	Ea <sup>3+4</sup>	Eb <sup>3+4</sup>	Ec <sup>3</sup>	F	G
<b>34D</b>	<b>032 961 72 00</b>				D	Ea <sup>3+4</sup>	Eb <sup>4</sup>		F	G

\* Hasta fin de existencias



bernina.com/foot-34

### Prensateles doble arrastre #50 con tres suelas intercambiables y reglas guía

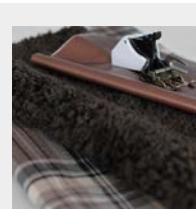


El prensateles de doble arrastre ayuda al arrastre de la tela. Es especialmente adecuado para realizar costuras de acolchado rectas y para coser de forma precisa materiales de difícil deslizamiento o elásticos, que tienden a desviarse o que no se pueden coser con facilidad. Sus dos guías para bordes ayudan a lograr un trabajo preciso.

<b>50</b>	<b>008 968 73 00</b>	A									
<b>50</b>	<b>008 969 73 00</b>		B	C	D	Ea <sup>2-4</sup>	Eb <sup>2-4</sup>	Ec	F	G	
	<b>032 913 71 00*</b>		A	B	C	D	Ea <sup>2-4</sup>	Eb <sup>2-4</sup>	Ec	F	G

\* Hasta fin de existencias

Suela separada para pespunte estrechos y pespunte en la costura de unión



bernina.com/foot-50

## Coser en general

### Prensateles de rodillo #51



Gracias a los tres rodillos de la parte inferior, este prensateles es una gran ayuda para deslizar al coser cuero, vinilo, plástico y materiales similares de difícil deslizamiento.



[bernina.com/foot-51](http://bernina.com/foot-51)

51	002 953 72 00	A								
51	008 476 73 00		B	C	D	Ea <sup>2-4</sup>	Eb <sup>2-4</sup>	Ec	F	G

### Prensateles para puntada recta con suela deslizante #53



Combinado con la placa-aguja de puntada recta, este prensateles es excelente para todas las labores de puntada recta y costuras estrechas. Gracias a su suela con revestimiento antiadherente, cose fácilmente por encima de tejidos que no deslizan fácilmente como cuero, plástico o materiales similares. Los dos dedos de anchura diferente sirven simultáneamente como líneas de guía para añadir costuras de 3 y 6 mm.



[bernina.com/foot-53](http://bernina.com/foot-53)

53	002 962 72 00	A								
53	008 478 74 00		B	C	D	Ea <sup>2-4</sup>	Eb <sup>2-4</sup>	Ec	F	G

## Botones y ojales

### Prensateles para ojal #3/3C



3	002 578 72 00	A																	
3	002 767 70 00*	A2																	
3	032 714 71 00	A	B1							Ec <sup>1+2</sup> ■									Snap-on
3	008 447 74 00		B	C	D	Ea <sup>2-4</sup>	Eb <sup>2-4</sup>	Ec	F	G									
3C	033 204 72 00			C	D	Ea <sup>2+4</sup>	Eb <sup>3+4</sup>	Ec <sup>3</sup>	F	G									

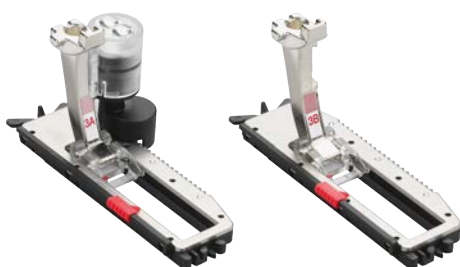
\* Hasta fin de existencias  
 ■ Ec<sup>3</sup>: B 475 QE

Con este prensateles se pueden coser ojales con y sin cordoncillo en la longitud deseada. Otra aplicación posible es el fruncido con cordoncillo o hilo elástico (punto de nido de abeja). Junto con el abre ojales y el prensateles para coser botones se consigue el ojal perfecto de forma excepcional.



bermina.com/foot-3

### Prensateles para ojal con guía de carro #3A/3B/3C



3C	031 250 70 04	A																		
3A	031 250 71 01		B <sup>■</sup>	C	D	Ea <sup>2-4</sup>	Eb <sup>2-4</sup>	Ec	F	G										con sensor
3B	031 332 71 00		B1 <sup>■</sup>																	

■ B1: 135, 135 S, 145, 145 S, 230, 230 PE, 240, B 325, B 330, B 335, B 350 PE, B 380  
 ■ B1: 125, 125 S, 210, 215, 220

Para coser ojales automáticos con o sin cordoncillo. Permite realizar tantos ojales como se desee de idéntica longitud. Empleado junto con las placas de ayuda o la nivelación de altura, así como con el abre ojales y el prensateles para coser botones, le permitirá realizar ojales perfectos de forma sencillísima.



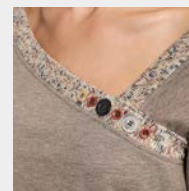
bermina.com/foot-3A

### Prensateles para botones #18



18	002 959 72 00	A																		
18	008 461 74 00		B	C	D	Ea <sup>2-4</sup>	Eb <sup>2-4</sup>	Ec	F	G										
	032 224 50 00																			Funda de la suela

Con este prensateles pueden coserse botones y ganchos. La suela de goma mantiene firmemente el botón en el lugar deseado al coser. Con él se puede ajustar flexiblemente la altura del cuello, dependiendo del grosor de la tela.



bermina.com/foot-18



## Materiales elásticos/flexibles

### Prensateles Overlock #2/2A



El prensateles para puntada overlock es perfecto para rematar puntadas overlock y para sobre hilar bordes de material elástico y también de materiales tejidos. Los bordes de la tela no se fruncen y se obtiene una costura lisa y elástica.



bernina.com/foot-2

2	002 577 72 00	A							
2A	001 694 70 01*	A2							
2	032 716 71 00	A	B1				Ec <sup>1+2</sup> ■		
2	008 446 74 00		B	C	D	Ea <sup>2-4</sup>	Eb <sup>2-4</sup>	Ec	F G
2A	033 330 72 01			C	D	Ea <sup>3+4</sup>	Eb <sup>3+4</sup>	Ec <sup>3</sup>	F G
	315 579 032+								

Snap-on

Placa guía-hilos

\* Hasta fin de existencias  
 ■ Ec: B 475 QE

### Prensateles para prendas de punto #12/12C



Para coser conjuntamente tejidos de malla, cordones gruesos, hilos con perlas y lentejuelas o crear y coser ribetes en una misma fase de trabajo. El prensateles #12C, con un ancho máximo de puntada de 9 mm, tiene un agujero-guía adicional para sobrecoser con hilos de relleno como lana, hilos y cintas de cuero.

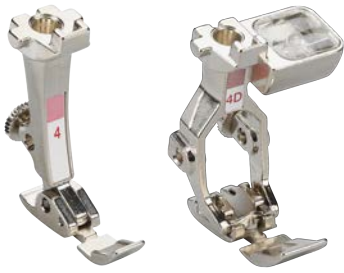


bernina.com/foot-12

12	002 951 72 00	A							
12	008 457 74 00		B	C	D	Ea <sup>2-4</sup>	Eb <sup>2-4</sup>	Ec	F G
12C	008 878 75 00			C	D	Ea <sup>3+4</sup>	Eb <sup>3+4</sup>	Ec <sup>3</sup>	F G

## Cremalleras

### Prensateles para cremallera #4/4D



Con el prensateles para cremallera se pueden coser en un instante cremalleras de forma pulcra y precisa. La suela delgada se coloca al lado de los dientes de la cremallera para coser la cremallera pegada a los bordes.

4	002 579 73 00	A							
4	032 712 71 00	A	B1			Ec <sup>1+2</sup> ■			Snap-on
4	008 448 74 00		B	C	D	Ea <sup>2-4</sup>	Eb <sup>2-4</sup>	Ec	F G
4D	033 221 72 00				D	Ea <sup>3+4</sup>	Eb <sup>4</sup>		F G

■ Ec<sup>2</sup>: B 475 QE



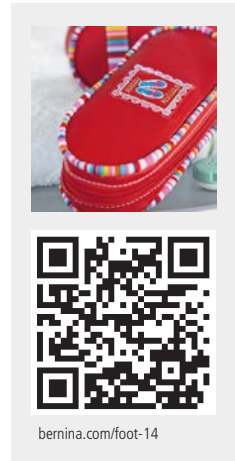
bernina.com/foot-4

### Prensateles para cremallera con guía #14/14D



Mediante la guía, este prensateles también logra coser recto cremalleras y respunpear bordes.

14	006 388 72 00	A							
14D	032 964 72 00				D	Ea <sup>3+4</sup>	Eb <sup>4</sup>		F G



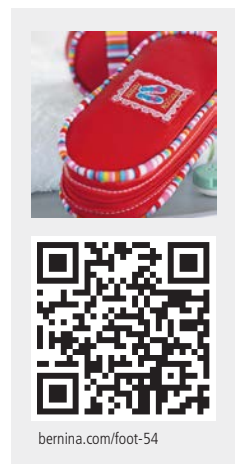
bernina.com/foot-14

### Prensateles para cremallera con suela deslizante #54



Gracias a su suela especial con revestimiento antiadherente, cose fácilmente cremalleras en tejidos que no deslizan fácilmente como cuero, plástico y materiales similares.

54	002 964 73 00	A							
54	008 479 75 00		B	C	D	Ea <sup>2-4</sup>	Eb <sup>2-4</sup>	Ec	F G



bernina.com/foot-54

# Cremalleras

## Prensateles para cremallera invisible #35



Las cremalleras invisibles tienen un efecto especialmente elegante, sobre todo en vestidos, decoraciones para el hogar y accesorios. Utilizando este prensateles la costura de la cremallera queda prácticamente oculta siendo casi invisible.



[bernina.com/foot-35](http://bernina.com/foot-35)

35	030 820 71 00	A							
35	030 653 72 00		B	C	D	Ea <sup>2-4</sup>	Eb <sup>2-4</sup>	Ec	F G



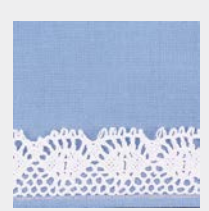
## Dobladillos y respuntes

### Prensateles dobladillador para puntada recta #62/64



Junto a la placa de puntada recta, el prensateles dobladillador para puntada recta forma un fino dobladillo y proporciona un resultado especialmente bonito. Durante la costura se enrolla el tejido dos veces en una fase de trabajo y se cose firmemente con una puntada recta. Los prensateles #62 y #64 se utilizan para dobladillos con un ancho de 2 o 4 mm.

62	008 482 73 00	B	C	D	Ea <sup>2-4</sup>	Eb <sup>2-4</sup>	Ec	F	G	2 mm
64	002 955 73 00	A								4 mm
64	008 484 73 00	B	C	D	Ea <sup>2-4</sup>	Eb <sup>2-4</sup>	Ec	F	G	4 mm



[bernina.com/foot-62](http://bernina.com/foot-62)

### Prensateles dobladillador para puntada en zigzag #61/63/66



En una fase de trabajo, el prensateles dobladillador para puntada en zigzag cose bonitos dobladillos que no se deshilachan. El tejido se enrolla dos veces y se cose fijamente con una puntada en zigzag o decorativa. Los prensateles #61 y #63 son aptos para tejidos finos. El prensateles #66 es ideal para tejidos de grosor medio.

61	002 956 72 00	A								2 mm
61	008 481 73 00	B	C	D	Ea <sup>2-4</sup>	Eb <sup>2-4</sup>	Ec	F	G	2 mm
63	002 961 73 00	A								3 mm
63	008 483 73 00	B	C	D	Ea <sup>2-4</sup>	Eb <sup>2-4</sup>	Ec	F	G	3 mm
66	002 972 71 00	A								6 mm
66	008 485 73 00	B	C	D	Ea <sup>2-4</sup>	Eb <sup>2-4</sup>	Ec	F	G	6 mm



[bernina.com/foot-61](http://bernina.com/foot-61)

### Prensateles dobladillador para punto de concha #68/69



Este prensateles es ideal para dobladillos en tejidos suaves como el tricot o materiales similares. Durante la costura, se enrolla el tejido dos veces en una fase de trabajo y se cose firmemente con una puntada overlock. Así se forma un dobladillo estrecho ligeramente tridimensional que no se deshilacha. Los prensateles #68 y #69 se utilizan para dobladillos de 2 o 4 mm de ancho.

68	002 958 71 00	A								2 mm
68	008 486 73 00	B	C	D	Ea <sup>2-4</sup>	Eb <sup>2-4</sup>	Ec	F	G	2 mm
69	001 129 72 00	A								4 mm
69	008 487 73 00	B	C	D	Ea <sup>2-4</sup>	Eb <sup>2-4</sup>	Ec	F	G	4 mm



[bernina.com/foot-68](http://bernina.com/foot-68)

## Dobladores y respuntes

### Embudo ribeteador de bias para cintas con plegado previo #87

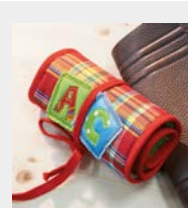


El embudo ribeteador sirve para ribetear bordes con una cinta al bias con plegado previo de 13, 20 o 25 mm. Con él, conseguirá esquinas perfectas y maravillosos redondeamientos que pueden acabar con una puntada útil o decorativa.

Las cintas de 13, 20 y 25 mm de ancho dan como resultado un ancho final de 6, 9,5 y 12 mm aprox.

El embudo ribeteador de bias se utiliza junto con el prensatelas para embudo ribeteador de bias #95/95C.

87	033 505 72 02	A	B	C	D	Ea <sup>2-4</sup>	Eb <sup>2-4</sup>	Ec	F	G	6/13 mm
87	033 505 72 00	A	B	C	D	Ea <sup>2-4</sup>	Eb <sup>2-4</sup>	Ec	F	G	9,5/20 mm
87	033 505 72 01	A	B	C	D	Ea <sup>2-4</sup>	Eb <sup>2-4</sup>	Ec	F	G	12/25 mm



bermina.com/foot-87

### Ribeteador de cintas para cintas sin plegado previo #88



El embudo ribeteador coloca cintas al bias de 28, 32 y 38 mm al borde de la tela. Para conseguir un aspecto perfecto, también puede hacer la cinta al bias usted mismo.

Las cintas de 28, 32 y 38 mm de ancho dan como resultado un ancho final de 7, 8 y 11 mm aprox.

El embudo ribeteador de bias se utiliza junto con el prensatelas para embudo ribeteador de bias #95/95C.

88	033 505 72 03	A	B	C	D	Ea <sup>2-4</sup>	Eb <sup>2-4</sup>	Ec	F	G	7/28 mm
88	033 505 72 04	A	B	C	D	Ea <sup>2-4</sup>	Eb <sup>2-4</sup>	Ec	F	G	8/32 mm
88	033 505 72 05	A	B	C	D	Ea <sup>2-4</sup>	Eb <sup>2-4</sup>	Ec	F	G	11/38 mm



bermina.com/foot-88

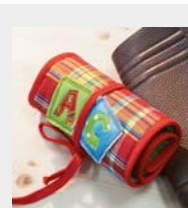
### Prensateles para ribeteador de cintas #95/95C



Este prensatelas se construyó especialmente para los embudos ribeteadores de bias #87 y #88. Gracias a su hueco lateral se puede colocar cerca del embudo ribeteador de bias, lo cual facilita la labor.

95	033 554 72 10	A									
95	033 554 71 00		B	C	D	Ea <sup>2-4</sup>	Eb <sup>2-4</sup>	Ec	F	G	
95C	033 555 70 10*	A2									
95C	033 555 71 00			C	D	Ea <sup>3+4</sup>	Eb <sup>3+4</sup>	Ec <sup>3</sup>	F	G	

\* Hasta fin de existencias



bermina.com/foot-95



# Dobladiños y pespuntos

## Prensateles para costura sobrecargada #70/71



Permite crear costuras sobrecargadas exactas. Como estos dos añadidos de costura pueden incluirse y pespuntearse fijamente en la costura del dobladillo, pueden también utilizarse para ropa reversible. El prensateles #70 es apropiado para costuras sobrecargadas de hasta 3 mm de ancho y el prensateles #71 para costuras sobrecargadas de hasta 6 mm de ancho.



[bernina.com/foot-70](http://bernina.com/foot-70)

70	008 488 73 00	B	C	D	Ea <sup>2-4</sup>	Eb <sup>2-4</sup>	Ec	F	G	4 mm
71	002 973 73 00	A								8 mm
71	008 489 73 00	B	C	D	Ea <sup>2-4</sup>	Eb <sup>2-4</sup>	Ec	F	G	8 mm

## Costura decorativa

### Prensateles para bordar #6



El prensateles ideal para costuras de oruga, parches y puntadas decorativas. Al sobrecoser los hilos decorativos, se obtienen fantásticos efectos. El pequeño agujero en el centro de la parte delantera del prensateles sirve para guiar un hilo de refuerzo o elástico. También puede utilizarse como línea de ayuda visual.



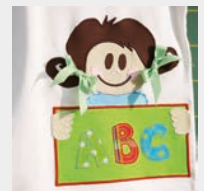
[bernina.com/foot-6](http://bernina.com/foot-6)

6	002 581 73 00	A							
6	008 451 73 00		B	C	D	Ea <sup>2-4</sup>	Eb <sup>2-4</sup>	Ec	F G

### Prensateles abierto para bordar #20/20C/20D



Con él, podrá realizar parches y labores de bordado, así como coser líneas y patrones. La forma abierta garantiza una visibilidad perfecta del proyecto de costura y, por consiguiente, es también ideal para coser cintas y confeccionar atractivos parches.



[bernina.com/foot-20](http://bernina.com/foot-20)

20	002 588 72 00	A							
20	002 806 71 00*	A2							
20	036 630 70 00	A	B1					Ec <sup>1+2</sup> ■	Snap-on
20	008 462 74 00		B	C	D	Ea <sup>2-4</sup>	Eb <sup>2-4</sup>	Ec	F G
20C	033 203 72 00			C	D	Ea <sup>3+4</sup>	Eb <sup>3+4</sup>	Ec <sup>3</sup>	F G
20D	033 151 72 00				D	Ea <sup>3+4</sup>	Eb <sup>4</sup>		F G

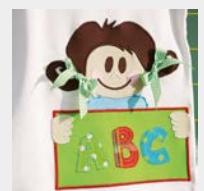
\* Hasta fin de existencias

■ Ec<sup>2</sup>: B 475 QE

### Prensateles abierto para bordar con suela deslizante #56



El revestimiento antiadherente especial en la suela permite labores de parches, así como cualquier tipo de bordado decorativo, en tejidos poco deslizantes como cuero, plástico u otros materiales similares.



[bernina.com/foot-56](http://bernina.com/foot-56)

56	008 480 74 00		B	C	D	Ea <sup>2-4</sup>	Eb <sup>2-4</sup>	Ec	F G
----	---------------	--	---	---	---	-------------------	-------------------	----	-----

## Costura decorativa

### Prensateles para fruncir #16



Apto para fruncir capas sueltas de tela o para fruncir y coser al mismo tiempo en una pieza de tela lisa. Al coser un tejido fino o semipesado se transporta irregularmente, obteniendo así el característico fruncido.

16	002 596 72 00	A								estrecho	
16	008 460 73 00		B	C	D	Ea <sup>2+4</sup>	Eb <sup>2+4</sup>	Ec	F	G	estrecho
16	008 879 73 00			C	D	Ea <sup>3+4</sup>	Eb <sup>3+4</sup>	Ec <sup>3</sup>	F	G	ancho



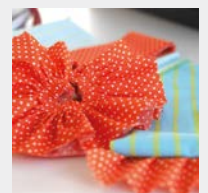
bernina.com/foot-16

### Prensateles plisador #86



Para una sencilla creación de volantes o pliegues homogéneos. La profundidad y grosor de los pliegues se ajustan directamente en el prensateles. Con él, plisar y plegar tejidos de forma homogénea resulta un juego de niños.

86	008 386 75 00		B	C						
86	033 550 72 00				D	Ea <sup>2+4</sup>	Eb <sup>2+4</sup>	Ec	F	G



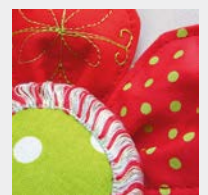
bernina.com/foot-86

### Prensateles marcador #7



Especialmente adecuado tanto para marcar líneas de costura como para coser elegantes adornos, imitaciones de vainicas, flecos y efectos 3D.

7	002 582 72 00	A								
7	008 452 74 00		B	C	D	Ea <sup>2+4</sup>	Eb <sup>2+4</sup>	Ec	F	G



bernina.com/foot-7

## Costura decorativa

### Prensatelas para cordoncillo #11



Este prensatelas es perfecto para coser y respuntear con cordoncillo como hilo superior, coser muestras Sashiko y similares. La hendidura de 2 mm de profundidad en la parte inferior del prensatelas garantiza un buen transporte de hilos superiores más gruesos debajo de la suela.



[bernina.com/foot-11](http://bernina.com/foot-11)

11 002 952 71 00\* A

11	008 456 73 00	B	C	D	Ea <sup>2-4</sup>	Eb <sup>2-4</sup>	Ec	F	G
----	---------------	---	---	---	-------------------	-------------------	----	---	---

\* Hasta fin de existencias

### Prensatelas para coser cordones y cintas #21



Con él se puede guiar la costura de cintas y cordones exactamente. Gracias al ojal sesgado en el prensatelas, pueden introducirse cordones y cintas estrechas de hasta 3 mm de grosor para poderlas coser con puntadas útiles o decorativas.



[bernina.com/foot-21](http://bernina.com/foot-21)

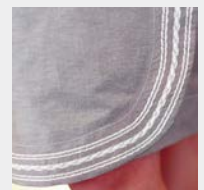
21 002 595 72 00 A

21	008 463 73 00	B	C	D	Ea <sup>2-4</sup>	Eb <sup>2-4</sup>	Ec	F	G
----	---------------	---	---	---	-------------------	-------------------	----	---	---

### Prensatelas para coser cordones #22/25



Las ranuras permiten coser homogéneamente hilos colocados unos al lado de otro o cintas estrechas que se mantienen exactamente en su lugar gracias a la lengüeta. Con ello no es necesario guiar el hilo. El prensatelas #22 está diseñado para utilizar tres hilos simultáneamente y el prensatelas #25 para cinco hilos simultáneamente.



[bernina.com/foot-22](http://bernina.com/foot-22)

22 008 465 74 00 B C D Ea<sup>2-4</sup> Eb<sup>2-4</sup> Ec F G con 3 ranuras

25 008 468 74 00 B C D Ea<sup>2-4</sup> Eb<sup>2-4</sup> Ec F G con 5 ranuras

## Costura decorativa

### Prensateles para pestañas #30/31/32/33



Las pestañas confieren una estructura especial a la superficie de una tela y son excelentes para minirribetes, agremanes, punto de nido de abeja, entredós o ganchillo.

Prensateles #30: para tejidos pesados como vaquero o trajes de lino con aguja doble de 4 mm

Prensateles #31: para tejidos semipesados con aguja doble de 3 mm

Prensateles #32: para tejidos finos a semipesados con aguja gemela de 2 mm

Prensateles #33: para tejidos muy finos y ligeros, como batista, con aguja doble de 1,6 mm

30	002 589 72 00	A																	con 3 ranuras
30	008 470 73 00		B	C	D	Ea <sup>2-4</sup>	Eb <sup>2-4</sup>	Ec	F	G									con 3 ranuras
31	002 590 72 00	A																	con 5 ranuras
31	008 471 73 00		B	C	D	Ea <sup>2-4</sup>	Eb <sup>2-4</sup>	Ec	F	G									con 5 ranuras
32	002 591 72 00	A																	con 7 ranuras
32	008 472 73 00		B	C	D	Ea <sup>2-4</sup>	Eb <sup>2-4</sup>	Ec	F	G									con 7 ranuras
33	002 592 71 00*	A																	con 9 ranuras
33	008 473 73 00		B	C	D	Ea <sup>2-4</sup>	Eb <sup>2-4</sup>	Ec	F	G									con 9 ranuras

\* Hasta fin de existencias



[bernina.com/foot-30](http://bernina.com/foot-30)

### Prensateles para coser nervios + decoración con suela transparente #46C



Este prensateles facilita la costura decorativa con pestañas.

Una vez cosidas las pestañas, es posible coser maravillosas puntadas decorativas con el mismo prensateles entre cada pestaña o coser sobre cintas. La suela transparente permite la libre visibilidad del proyecto de costura.

46C	033 308 71 00		B	C	D	Ea <sup>2-4</sup>	Eb <sup>2-4</sup>	Ec	F	G									
-----	---------------	--	---	---	---	-------------------	-------------------	----	---	---	--	--	--	--	--	--	--	--	--



[bernina.com/foot-46](http://bernina.com/foot-46)

## Costura decorativa

### Guía para cordones al coser nervios



033 270 71 00 B C D Ea<sup>2-4</sup> Eb<sup>2-4</sup> Ec F G

La guía para pestañas facilita la costura de pestañas rellenas. Para ello se guía un hilo de acompañamiento a través del paso. Al coser en combinación con un prensateles para pestañas, el hilo de acompañamiento es automáticamente incorporado en las pestañas. El resultado es un bonito efecto de relieve.



[bernina.com/pintuck-attachment](http://bernina.com/pintuck-attachment)

### Kit para vainica española #47



47 033 809 73 00 B C D Ea<sup>2-4</sup> Eb<sup>2-4</sup> Ec F G

Con el kit para vainica española pueden unirse bordes de telas unidos entre sí con o sin cordón, y crear remates de bordes con un cordón. Utilizar el prensateles #20 para guiar cordones de 5,5 mm y el prensateles #20C para guiar cordones de 9 mm.



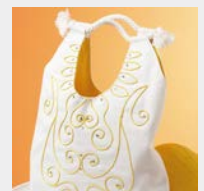
[bernina.com/Spanish-hemstitch-attachment](http://bernina.com/Spanish-hemstitch-attachment)

### Prensateles para ribetear #38



38 030 915 71 00 A  
38 031 021 72 00 B C D Ea<sup>2-4</sup> Eb<sup>2-4</sup> Ec F G

El prensateles para ribetear consta de dos partes del prensateles de altura diferente. Esto le permite transportar homogéneamente capas de telas de grosores diferente. Tampoco tiene problemas a la hora de coser cintas más gruesas, cremalleras o cordones más finos, así como ribetes entre estrechos y medianos.



[bernina.com/foot-38](http://bernina.com/foot-38)



## Costura decorativa

### Prensateles para bordar con suela transparente #39/39C



Con él se logran especialmente bien las puntadas decorativas, las costuras de oruga, los parches, los sobrecosidos de perlé y el festón suelto. También para efectos en relieve. El pequeño agujero en el centro del prensateles sirve como guía para sobrecoser un hilo de relleno. La suela transparente siempre garantiza una buena visibilidad del tejido.

<b>39</b>	<b>031 482 71 00</b>							A	
<b>39C</b>	<b>032 860 70 00*</b>							A2	
<b>39</b>	<b>031 406 72 00</b>	B	C	D	Ea <sup>2-4</sup>	Eb <sup>2-4</sup>	Ec	F	G
<b>39C</b>	<b>032 171 73 00</b>		C	D	Ea <sup>3+4</sup>	Eb <sup>3+4</sup>	Ec <sup>3</sup>	F	G

\* Hasta fin de existencias



bernina.com/foot-39

### Prensateles transversal #40/40C



El accesorio perfecto para patrones transversales y coser puntadas útiles y decorativas en varias direcciones.

<b>40</b>	<b>006 058 70 00*</b>							A2
<b>40C</b>	<b>033 205 71 00</b>	C1,2	D2 <sup>■</sup>	Ea <sup>□</sup>	F2	G		

\* Hasta fin de existencias

■ D2: B 780

□ Ea4: B 790, B 790 PLUS



bernina.com/foot-40

### Prensateles para coser cordones #43

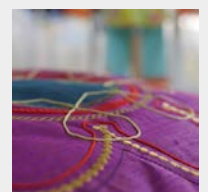


Este prensateles facilita mucho las aplicaciones con cordones, hilos, cintas y trencillas con un diámetro de hasta 2 mm. Si se añade el cordón directamente debajo de la aguja, podrán crearse líneas y formas exactas de cualquier tipo.

<b>43</b>	<b>031 779 73 00</b>	B	C	D	E			F	G
	<b>031 555 50 00</b>	B <sup>■</sup>	C1			Eb	Ec	Guía-hilo	
	<b>033 080 50 00</b>	B4 <sup>□</sup>	C2,3	D	Ea			F	G

■ B4: 430, 440, B 555, B 570 QE

□ B4: 630



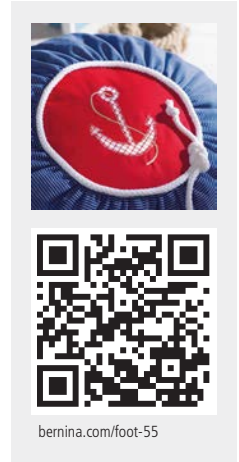
bernina.com/foot-43

## Costura decorativa

### Prensateles con rueda #55



Este prensateles con rueda modificable es excelente para el quilting de contornos y para coser curvas estrechas sobre cuero, vinilo, plástico y materiales similares, así como para coser sobre varias de capas de tela acolchadas. Con él también se puede realizar ribetes enormes.



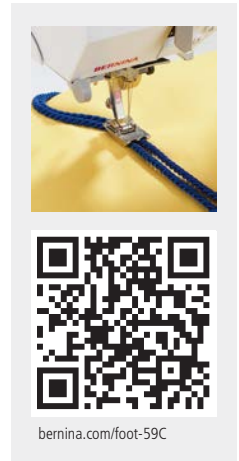
[bernina.com/foot-55](http://bernina.com/foot-55)

55	031 304 71 01	A								
55	031 304 71 00		B	C	D	Ea <sup>2-4</sup>	Eb <sup>2-4</sup>	Ec	F	G

### Prensateles doble para coser cordones #59C/60C



Con él se cosen al mismo tiempo dos cordones paralelos con un diámetro de 4–6 mm o 7–8 mm. Adicionalmente, también puede utilizarse el prensateles para doble cordón para coser ribetes.



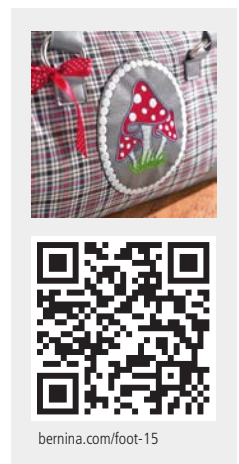
[bernina.com/foot-59C](http://bernina.com/foot-59C)

59C	032 370 72 00	B	C	D	Ea <sup>2-4</sup>	Eb <sup>2-4</sup>	Ec	F	G	4–6 mm
60C	032 370 72 01	B	C	D	Ea <sup>2-4</sup>	Eb <sup>2-4</sup>	Ec	F	G	7–8 mm

### Prensateles para bordar #15



Es excelente para parches y acolchado con manos libres. Además, la forma ligeramente ovalada hacia arriba facilita la costura sobre tejidos tramados y acolchados o el bordado sobre parches y gruesos patrones de bordado.



[bernina.com/foot-15](http://bernina.com/foot-15)

15	032 708 71 00		B	C	D	E	F	G		
----	---------------	--	---	---	---	---	---	---	--	--

## Costura decorativa

### Prensateles para bordar #26/26L



Este prensateles para bordar, combinado con una placa-aguja de puntada recta, se utiliza fundamentalmente en labores de bordado con el módulo para bordar y para el zurcido de tejidos finos. La forma de la suela del prensateles evita el deterioro del hilo superior y proporciona un resultado de bordado estético.

26	031 597 71 00*	B	C	D	E	F	G
26L	107 779 70 00	B	C	D	E	F	G

\* Hasta fin de existencias



[bernina.com/foot-26l](http://bernina.com/foot-26l)

### Prensateles para aplicaciones #23



Este prensateles es óptimo para aplicar sencillamente una costura con costura de oruga estrecha de hasta 2 mm. La suela del prensateles, con un diseño especial transparente, ofrece una visibilidad perfecta de la zona de la costura y transporta sin problemas puntadas cosidas en grueso tanto para líneas rectas como curvas. En el hueco de la parte delantera también puede colocarse adicionalmente un hilo de soporte o una cinta.

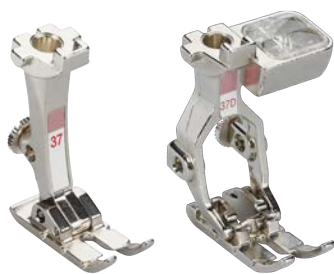
23	002 960 73 00	A						
23	008 466 73 00	B	C	D	Ea <sup>2-4</sup>	Eb <sup>2-4</sup>	Ec	F G



[bernina.com/foot-23](http://bernina.com/foot-23)

## Patchwork

### Prensateles para patchwork #37/37D



El prensateles es excelente para labores de patchwork con añadidos de costuras de 3 mm (1/8" pulgada) o 6 mm (1/4 pulgada). Las tres muescas dispuestas lateralmente ofrecen una orientación precisa para realizar labores de patchwork angulares.

37	001 127 72 00	A							
37	036 631 70 00	A	B1			Ec <sup>1+2</sup> ■			Snap-on
37	008 474 74 00		B	C	D	Ea <sup>2-4</sup>	Eb <sup>2-4</sup>	Ec	F G
37D	033 152 72 00				D	Ea <sup>3+4</sup>	Eb <sup>4</sup>		F G

■ Ec<sup>2</sup>: B 475 QE



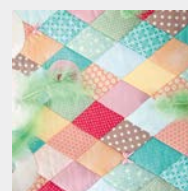
bernina.com/foot-37

### Prensateles para patchwork con guía lateral #57/57D



El prensateles para patchwork #57/57D se diferencia del prensateles #37/37D por su guía lateral adicional. Con la ayuda de la guía pueden coserse líneas rectas exactas.

57	032 148 71 00	A							
57	031 577 72 00		B	C	D	Ea <sup>2-4</sup>	Eb <sup>2-4</sup>	Ec	F G
57D	032 963 72 00				D	Ea <sup>3+4</sup>	Eb <sup>4</sup>		F G



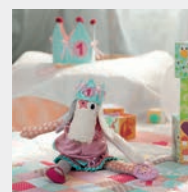
bernina.com/foot-57

### Prensateles para patchwork #97/97D



Con el prensateles para patchwork se logran los acolchados más bonitos y labores exactas. Las marcas para añadidos de costura de 3 mm (1/8 pulg.), 6 mm (1/4 pulg.) y 7,5 mm en la suela del prensateles sirven de orientación precisa. La superficie de apoyo es perfecta para máquinas con una anchura de punto de 9 mm y permite guiar con cuidado la prenda que se está cosiendo y la puntada al unir dos trozos de tejidos.

97	035 927 70 00		C	D		Ea <sup>3+4</sup>	Eb <sup>3+4</sup>	Ec <sup>3</sup>	F G
97D	035 928 71 00				D	Ea <sup>3+4</sup>	Eb <sup>4</sup>		F G



bernina.com/foot-97

## Punto Quilt

### Prensateles para zurcir y acolchar #9



Este prensateles ofrece múltiples usos y, gracias a su forma especial, también es perfecto para bordar con manos libres, acolchar contornos, así como hacer atractivas puntillas y monogramas. También puede arreglar agujeros y desgarros pequeños mediante el bastidor pequeño para zurcir.

9	002 584 72 00	A							
9	008 454 74 00		B	C	D	Ea <sup>2+4</sup>	Eb <sup>2+4</sup>	Ec	F G



bernina.com/foot-9

### Prensateles para bordar a mano libre #24



La suela de bordado abierta ofrece una visibilidad excelente sin impedimentos sobre la zona de bordado. Labores precisas y creativas con manos libres, como bordados de monogramas, cintas de seda y bordados Richelieu, además de pintura de hilos, que se logran con facilidad. El prensateles para zurcir y acolchar abierto también resulta estupendo para acochados de contornos o con manos libres de detalles muy pequeños (Microstippling).

24	002 593 72 00	A							
24	008 467 74 00		B	C	D	Ea <sup>2+4</sup>	Eb <sup>2+4</sup>	Ec	F G



bernina.com/foot-24

### Prensateles Quilt #29/29C



El prensateles para acolchado se utiliza para respuntear acolchados gruesos o finos. La suela transparente siempre garantiza una visibilidad óptima en toda la zona de costura y es importante para una colocación exacta de las puntadas. Permite realizar cómodamente las labores de acolchado libremente guiadas, como acolchado de contornos, pintura con hilos o acolchados de meandros.

29	001 128 72 00	A							
29	008 469 73 00		B	C	D	Ea <sup>2+4</sup>	Eb <sup>2+4</sup>	Ec	F G
29C	008 880 74 00			C	D	Ea <sup>3+4</sup>	Eb <sup>3+4</sup>	Ec <sup>3</sup>	F G



bernina.com/foot-29

## Punto Quilt

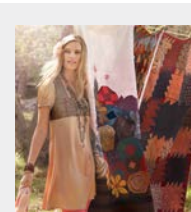
### Regulador del punto de BERNINA (BSR) #42



El prensateles perfecto para el acolchado con manos libres con longitud de puntada regular en todos los materiales. Reacciona al movimiento del tejido y controla la velocidad de la aguja al coser con manos libres. La longitud ajustada de la puntada se mantiene independientemente del movimiento del tejido, creando un aspecto de puntada absolutamente homogéneo.

42 031 472 74 01 B4,5 C2,3<sup>■</sup> D Ea<sup>2-4</sup> Eb<sup>2-4</sup> Ec<sup>2+3</sup> F G

■ C2: 730



bernina.com/BSR

### Prensateles «Eco/Quilt» y «CutWork» #44C



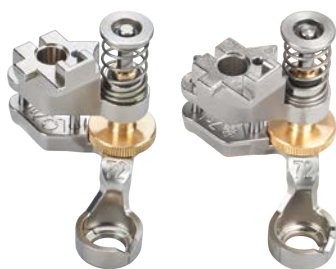
Este prensateles es el acompañante ideal para innumerables labores de costuras creativas, como el acolchado eco o de repetición, el acolchado con manos libres, la pintura con hilos y las puntadas con manos libres con puntada en zigzag. La suela transparente en forma de plato se mueve fácilmente por zonas de telas más altas. El cruce de hilos y las marcas circulares concéntricas ayudan a lograr la colocación exacta de la puntada. Además, con este prensateles se consiguen excelentes resultados de corte de patrones CutWork.

44C 033 369 72 00 B C D E F G



bernina.com/foot-44

### Prensateles Ruler ajustable #72/72S

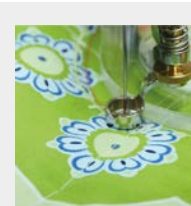


Utilice el pie de altura ajustable para coser con plantillas plegables de ¼ pulgadas de grosor y podrá crear patrones de Quilt decorativos, como líneas, plumas, círculos, etc. Las marcas en el interior y el exterior le permiten trabajar más fácil, y gracias al ajuste de la altura conseguirá el ajuste perfecto según el grosor del tejido. Es posible sustituir el prensateles #72S sin cortar el hilo. De esta forma se pasa de manera sencilla de trabajos de bordado con regla a otras aplicaciones. Los dos prensateles son compatibles con los adaptadores para couching work y los adaptadores eco-quilt.

72 105 121 70 00 A

72 101 786 70 00 B C D Ea Eb Ec F G

72S 105 803 70 00 B C D Ea<sup>2-4</sup> Eb<sup>2-4</sup> Ec F G con ranura



bernina.com/foot-72



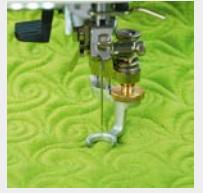
## Punto Quilt

### Prensateles Stippling ajustable #73



Este prensateles regulable en altura es el prensateles perfecto para Quilt a mano libre y bordado a mano libre. En especial para el punto Quilt de muestras pequeñas y para trabajos de detalle. La forma abierta de la suela del prensateles ofrece una visión perfecta de la prenda. La rueda de ajuste permite adaptar la altura del prensateles individualmente al grosor del tejido. El recubrimiento gris mate del prensateles evita el deslumbramiento del usuario.

73	105 120 70 00	A								
73	104 211 70 00		B	C	D	Ea <sup>2-4</sup>	Eb <sup>2-4</sup>	Ec	F	G



bernina.com/foot-73

### Prensateles deslizante ajustable #74



La regulación en altura con la rueda de ajuste permite la adaptación del prensateles a todos los grosores de tejido en función de las necesidades. El prensateles es idóneo para Quilt a mano libre, Quilt Eco y Quilt de sombras, «pintado» con hilo, para puntadas rectas y en zigzag, así como para coser parches. La elevada bandeja del prensateles se desplaza perfectamente sobre los parches, las costuras gruesas y los adornos. La bandeja transparente ofrece una buena visión de la prenda.

74	105 118 70 00	A								
74	104 213 70 00		B	C	D	Ea <sup>2-4</sup>	Eb <sup>2-4</sup>	Ec	F	G



bernina.com/foot-74

### Adaptador eco-quilt

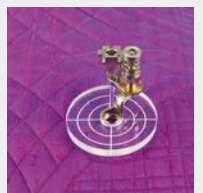


Cuando se trabaja con los clips Eco-quilt, se cose junto con una regla de plexiglás para crear patrones decorativos de acolchado, tales como líneas, plumas, círculos, etc. Debido a las marcas impresas en los clips, el trabajo se lleva a cabo de forma precisa. Se deben utilizar en combinación con el prensateles ajustable para reglas #72 y el kit de reglas.

#### Contenido del set

- 1 clip Quilt Eco, radio de 1/2 pulgadas
- 1 clip Quilt Eco, radio de 3/4 pulgadas
- 1x adaptador eco-quilt, radio de 1 pulgadas

102 959 71 00			B	C	D	Ea <sup>2-4</sup>	Eb <sup>2-4</sup>	Ec	F	G
---------------	--	--	---	---	---	-------------------	-------------------	----	---	---



bernina.com/Echo-quilting-Clips

## Punto Quilt

---

### Adaptadores para couching work



Estos adaptadores para insertar cordones permiten coser o bordar en el proyecto cuerdas, cordones, hilos de lana o fieltro de manera artística. Tanto guiados con una regla de plexiglás o libremente. Se deben utilizar en combinación con el prensateles ajustable para reglas #72 y el kit de reglas.

#### Contenido del set

1x adaptadores para couching work, Ø 1,4 mm

1x adaptadores para couching work, Ø 1,8 mm

1x adaptadores para couching work, Ø 2,2 mm

---

102 960 71 00

B C D Ea<sup>2-4</sup> Eb<sup>2-4</sup> Ec F G



[bermina.com/couching-inserts](http://bermina.com/couching-inserts)

## Juegos de prensatelas

### Juego de prensatelas



Este juego para máquinas de 5,5 mm contiene 5 prácticos prensatelas para puntadas y labores de costura especiales.

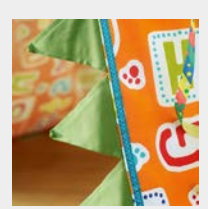
**Contenido del set**

- Prensatelas para punto de retroceso #1
- Prensatelas para ojal #3
- Prensatelas para ojal con guía de carro #3B
- Prensatelas para cremallera #4
- Prensatelas para punto invisible #5

031 662 71 00

B

Ea<sup>2</sup> Eb<sup>2</sup> Ec<sup>1</sup>



[bernina.com/presser-foot-set](http://bernina.com/presser-foot-set)

### Juego de prensatelas D



Este juego para máquinas de 9 mm contiene 5 prensatelas y constituye un útil equipamiento básico.

**Contenido del set**

- Prensatelas para tejanos/vaqueros #8D
- Prensatelas para bordes estrechos #10D
- Prensatelas abierto para bordar #20D
- Prensatelas para punto de retroceso con suela transparente #34D
- Prensatelas para patchwork #97D

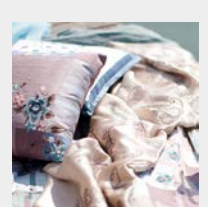
031 662 71 01

D

Ea<sup>3+4</sup> Eb<sup>4</sup>

F

G



[bernina.com/presser-foot-set-D](http://bernina.com/presser-foot-set-D)



# ACCESORIOS PARA MÁQUINAS DE COSER





## Accesorios para máquinas de coser

### Adaptador de prensatelas #75/77



El adaptador de prensatelas estándar es necesario para trabajos de costura habituales, mientras que el adaptador de prensatelas corto es necesario para quilting a mano libre y aplicaciones de zurcido.



[bernina.com/standard-adapter-shank-75](https://bernina.com/standard-adapter-shank-75)

75	032 705 71 00	A								Estándar
75	032 702 71 00	B	C	D	Ea <sup>2-4</sup>	Eb <sup>2-4</sup>	Ec	F	G	Estándar
77	032 713 71 00	A								Corto
77	032 710 71 00	B	C	D	Ea <sup>2-4</sup>	Eb <sup>2-4</sup>	Ec	F	G	Corto

### Vástago snap-on #78



Los prensatelas snap-on se componen de un soporte para suelas snap-on y diversas suelas snap-on según las aplicaciones. La suela se sujeta de forma fácil y sencilla con un mecanismo de agarre.



[bernina.com/snap-on-shank-78](https://bernina.com/snap-on-shank-78)

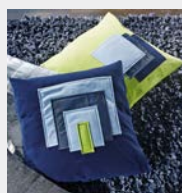
78	032 703 71 00	A1 <sup>■</sup>								
78	032 725 71 00	B	C	D	Ea <sup>2-4</sup>	Eb <sup>2-4</sup>	Ec	F	G	

■ A1: 1008

### Guía de costura para patchwork



La guía de costura para patchwork facilita la costura exacta de labores de patchwork y dobladillos. Puede correrse hasta tocar el canto del pie prensatelas o sujetarse a una distancia determinada del canto del prensatelas.



[bernina.com/patchwork-seam-guide](https://bernina.com/patchwork-seam-guide)

032 706 71 00	A	B	C	D	Ea <sup>2-4</sup>	Eb <sup>2-4</sup>	Ec	F	G	Set (incluido tornillo)
330 030 131+	A	B	C	D	Ea <sup>2-4</sup>	Eb <sup>2-4</sup>	Ec	F	G	Tornillo



## Accesorios para máquinas de coser

### Placas-aguja BERNINA

Además de la placa-aguja estándar que se suministra con la máquina, BERNINA ofrece otras placas de aguja para aplicaciones específicas. Cada una de estas placas de aguja tienen una marca de color propia que sirve como ayuda para reconocer la aplicación. Las placas de aguja se diferencian fundamentalmente por el diseño del ancho de puntada y las medidas indicadas en mm, pulgadas o pulgadas/mm.

### Placa-aguja recto y CutWork



La placa de aguja para puntada recta y CutWork tiene una marca naranja. Puede utilizarse para labores de puntada recta y bordados, así como para labores CutWork y CrystalWork. Combinada con prensatelas que tengan una pequeña apertura, se consigue una imagen de puntada perfecta en puntadas rectas. Entre ellos están los prensatelas #8, #26, #53, #62 y #64.

<b>006 857 70 01</b>	A1 <sup>■</sup>	mm
<b>003 098 70 00</b>	A2	mm
<b>003 098 70 01</b>	A2	Pulg.
<b>033 339 71 04</b>	B1 <sup>□</sup>	mm/pulg.
<b>033 339 72 00</b>	B1,4,5 <sup>◆</sup>	mm/pulg.
<b>033 339 71 03</b>	B2,3	mm/pulg.
<b>033 339 71 02</b>	C1,2	mm/pulg. 1,4 mm
<b>008 865 71 03*</b>	C1,2	mm/pulg. 2,0 mm
<b>033 339 73 13</b>	C3	mm/pulg.
<b>033 339 71 07</b>	D Ea <sup>3+4</sup> Eb <sup>3+4</sup> Ec <sup>3</sup>	mm/pulg.
<b>033 339 70 14</b>	Ea <sup>2</sup> Eb <sup>2</sup> Ec <sup>1+2</sup>	mm/pulg.
<b>034 914 70 00</b>	F	mm/pulg.
<b>106 617 70 00</b>	G	mm/pulg, con sensor

\* Hasta fin de existencias  
<sup>■</sup> A1: 1000 – 1530  
<sup>□</sup> B1: 125 – 145  
<sup>◆</sup> B1: 210 – B 380



[bernina.com/straight-cutwork-stitch-plate](http://bernina.com/straight-cutwork-stitch-plate)

### Placa-aguja de 9 mm con ancho de puntada de 5,5 mm



Esta placa-aguja tiene una marca violeta y un ancho de puntada reducido de 5,5 mm. Se utiliza en todas las máquinas de 9 mm y consigue unos resultados de costura especialmente buenos al coser tejidos finos o delicados. Adecuada para todos los trabajos de costura detallada con zigzag y puntadas decorativas con una anchura de punto máxima de 5,5 mm.

<b>006 216 70 01*</b>	A2	mm
<b>033 339 72 11*</b>	C1,2	mm/pulg.
<b>033 339 71 10</b>	C3	mm
<b>031 045 70 01</b>	C3	Pulg.
<b>033 339 70 08</b>	D Ea <sup>3+4</sup> Eb <sup>3+4</sup> Ec <sup>3</sup>	mm/pulg.
<b>034 915 70 00</b>	F	mm
<b>106 618 70 00</b>	G	mm/pulg, con sensor

\* Hasta fin de existencias



[bernina.com/stitch-plate-9mm](http://bernina.com/stitch-plate-9mm)

## Accesorios para máquinas de coser

### Placa-aguja 5,5 mm para PunchWork



<b>033 371 70 06*</b>	B1 <sup>■</sup>
<b>031 050 70 10*</b>	B1,4,5 <sup>□</sup>
<b>007 874 71 10*</b>	B2,3

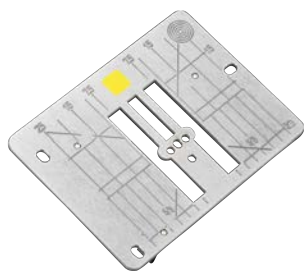
\* Hasta fin de existencias  
<sup>■</sup> B1: 125 – 145 S  
<sup>□</sup> B1: 210 – B 380

Esta placa-aguja para lanzadera CB puede utilizarse para coser y realizar la técnica del punching/enfieltrado. La apertura grande redonda es para las agujas de enfieltrar.



bermina.com/punchwork-stitch-plate-5mm

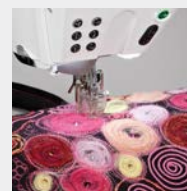
### Placa de aguja PunchWork



<b>033 691 70 00*</b>	C1,2					
<b>033 690 70 00</b>	C3					
<b>033 339 71 06</b>	D	Ea <sup>1+3+4</sup>	Eb <sup>1+3+4</sup>	Ec <sup>3</sup>		
<b>033 685 71 00</b>					F	
<b>106 619 70 00</b>					G	con sensor

\* Hasta fin de existencias

Esta placa-aguja tiene una marca amarilla y tres agujeros de inserción colocados longitudinalmente para agujas de punching/enfieltrado. El material queda mejor protegido gracias a la estrecha guía de las agujas.



bermina.com/punchwork-stitch-plate

### Canillas y canillero para lanzadera CB



Cada sistema de lanzadera BERNINA tiene su propio canillero para coser, bordar y coser con hilo inferior (Bobbinwork). En cada canillero cabe una canilla.

<b>001 536 73 00</b>	A1 <sup>■</sup> B	1) Canilla individual
<b>034 320 71 07</b>	A1 <sup>■</sup> B	2) Canillero para coser y bordar
<b>034 320 71 06</b>	A1 <sup>■</sup> B	3) Canillero para costura con hilo inferior (Bobbinwork)

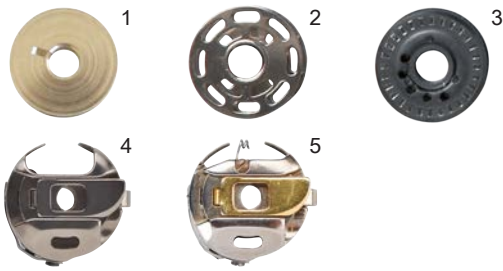
<sup>■</sup> A1: 910 – 933, 1004 – 1031, 1080 – 1530



bermina.com/CB-hook-bobbin-cases

# Accesorios para máquinas de coser

## Canillas y canillero para lanzadera rotativa



Cada sistema de lanzadera BERNINA tiene su propio canillero para coser, bordar y coser con hilo inferior (Bobbinwork). En cada canillero cabe una canilla.

<b>330 026 03 0+</b>	A1 <sup>■</sup>	1) Canilla individual
<b>006 026 53 00</b>	A1,2 <sup>□</sup> C	2) Canilla individual
<b>032 295 54 00</b>	F	3) Canilla individual
<b>033 210 72 00</b>	F	3) Canillas en caja (5 unidades)
<b>034 320 71 05</b>	A1,2 <sup>□</sup> C	4) Canillero para coser
<b>034 320 71 04</b>	C	5) Canillero para bordar

■ A1: 940/950  
□ A1: 1000 – 1001, 1050 – 1070



bernina.com/Rotary-hook-bobbins

## Canilla y canillero para lanzadera B9/BERNINA



Cada sistema de lanzadera BERNINA tiene su propio canillero para coser, bordar y coser con hilo inferior (Bobbinwork). En cada canillero cabe una canilla.

La serie 7 tiene dos lanzaderas: la lanzadera B9 y la lanzadera de BERNINA.

Para diferenciarlos, todos los componentes de la lanzadera de BERNINA están marcados con un triángulo al igual que los canilleros.

<b>033 436 54 00</b>	D E	G	1) Canilla individual
<b>033 210 70 01</b>	D E	G	1) Canillas en caja (5 unidades)
<b>034 320 71 01</b>	D		2) Canillero para coser y bordar
<b>034 320 71 03</b>	E	G	3) Canillero para coser y bordar
<b>034 320 70 00</b>	D		4) Canillero para costura con hilo inferior (Bobbinwork)
<b>034 320 71 02</b>	E	G	5) Canillero para costura con hilo inferior (Bobbinwork)
<b>034 320 70 09</b>	E	G	6) Canillero con elevada tensión del hilo



bernina.com/Bobbin-case-for-bobbinwork

## Guía para bordado circular #83



Con la guía para círculos se cosen círculos o semicírculos originales y decorativos de distintos diámetros con puntadas utilitarias, decorativas o letras. También es apto para la aplicación de cintas. Con la ayuda de la mesa de extensión puede agrandarse la superficie de trabajo para lograr labores de decoración precisas.

<b>83 008 373 74 00</b>	B C D Ea <sup>2-4</sup> Eb <sup>2-4</sup> Ec F G
-------------------------	--



bernina.com/foot-83

## Accesorios para máquinas de coser

### Kit accesorios para ojales y bordado inglés #82 incl. prensatelas #92



82 008 359 75 00 B C D Ea<sup>2-4</sup> Eb<sup>2-4</sup> Ec F G

Con este dispositivo y el prensatelas #92 incluido en el kit, pueden bordarse bonitos ojales para aplicaciones decorativas o funcionales. Muy apreciados en la ropa deportiva o en materiales tales como el jersey.



bernina.com/foot-82

### Prensatelas para bordado inglés #92



92 032 718 72 00\* B C D Ea<sup>2-4</sup> Eb<sup>2-4</sup> Ec F G

\* Hasta fin de existencias

Este prensatelas para bordado con manos libres es apto para el kit de accesorios para ojales y bordado inglés #82 y se utiliza para ojales y aplicaciones decorativas funcionales.



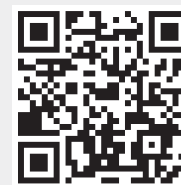
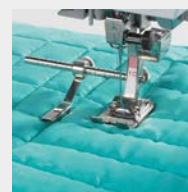
bernina.com/foot-92

### Guía Ajustable



032 855 71 00 A B C D Ea<sup>2-4</sup> Eb<sup>2-4</sup> Ec F G

La guía ajustable se compone de un accesorio de guía y una guía de borde. Sirve para mantener distancias uniformes entre las costuras para puntadas rectas o puntadas decorativas. Esta guía es muy útil cuando realizas acolchado recto, trabajos de Patchwork, o trabajos de costura decorativos. La guía de borde regulable se emplea principalmente para la creación de costuras precisas y dobladillos perfectos. Asegura unos buenos resultados para respunpear bordes. La guía ajustable se puede adaptar a la mayoría de los prensatelas BERNINA.



bernina.com/Adjustable-Guide

# Accesorios para máquinas de coser

## Guía de bordes derecha e izquierda



La regla de borde está en venta como ayuda de guía, para la parte derecha o izquierda de la aguja. Se utiliza para mantener distancias paralelas de costura y para bordes limpios y rectos, así como dobladillos.

<b>033 338 71 00</b>	A	B	C	D	Ea <sup>2-4</sup>	Eb <sup>2-4</sup>	Ec	F	G	derecha
<b>033 338 70 01</b>	A	B	C	D	Ea <sup>2-4</sup>	Eb <sup>2-4</sup>	Ec	F	G	izquierdo



[bernina.com/right-left-seam-guide](http://bernina.com/right-left-seam-guide)

## Guía de bordes graduada



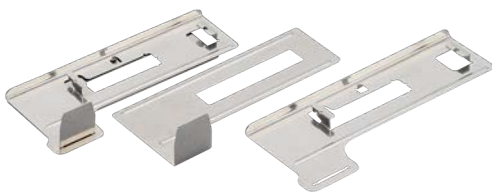
La guía de bordes graduada es adecuada como accesorio de guía a la derecha e izquierda de la aguja tanto en labores de costura clásicas como en proyectos complejos. Las marcas de medición se muestran en centímetros y pulgadas y permite una costura exacta de líneas paralelas, así como mantener uniformemente las distancias entre las costuras.

<b>003 027 71 00</b>	A	B	C	D	Ea <sup>2-4</sup>	Eb <sup>2-4</sup>	Ec	F	G	Set
----------------------	---	---	---	---	-------------------	-------------------	----	---	---	-----



[bernina.com/seam-guide-with-scale](http://bernina.com/seam-guide-with-scale)

## Placas de ayuda del arrastre para coser ojales



En combinación con el prensatelas para ojales con guía de carro #3A/3B esta ayuda para transporte mejora el transporte durante la costura de ojales en materiales gruesos, esponjosos y elásticos y es idónea para realizar un ojal en un borde.

<b>031 247 71 00</b>	B	C	D	Ea <sup>2-4</sup>	Eb <sup>2-4</sup>	Ec	F	G
----------------------	---	---	---	-------------------	-------------------	----	---	---



[bernina.com/fabric-feeding-aid](http://bernina.com/fabric-feeding-aid)

## Accesorios para máquinas de coser

### Compensación de altura para ojales



La compensación de altura mejora el arrastre del prensatelas para ojales con guía de carro #3A/3C durante la costura de ojales sobre materiales de alturas desiguales, como, por ejemplo, al rematar bordes.



bernina.com/buttonhole-leveler

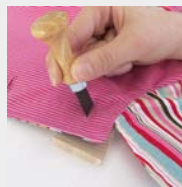
<b>033 332 71 01</b>	A2	B <sup>■</sup>	C	D	Ea <sup>2-4</sup>	Eb <sup>2-4</sup>	Ec	F	G	ancho
<b>033 332 71 00*</b>	A1 <sup>□</sup>									estrecho

\* Hasta fin de existencias  
 ■ B1: 135 – 145, 230 – B 380  
 □ A1: 1130, 1230

### Abre ojales con base de madera



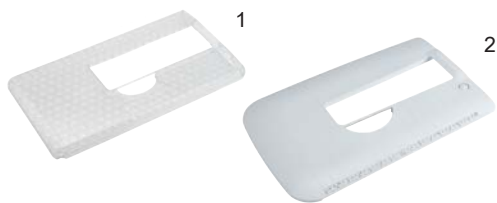
El punzón corta-orejales tiene una anchura de 1,3 mm (½ pulgada) y sirve para abrir ojales ya cosidos.



bernina.com/buttonhole-cutter

<b>032 580 71 00</b>	A	B	C	D	Ea <sup>2-4</sup>	Eb <sup>2-4</sup>	Ec	F	G
----------------------	---	---	---	---	-------------------	-------------------	----	---	---

### Mesa de extensión para brazo libre



La mesa de extensión sirve para aumentar la superficie de trabajo, garantizando el avance del brazo libre independiente.



bernina.com/free-arm-slide-on-table

<b>003 175 70 00</b>	A1,2 <sup>■</sup>	con guía de costura
<b>030 347 51 01</b>	B1 <sup>□</sup>	1)
<b>033 045 70 00</b>	B1 <sup>◆</sup>	1)
<b>031 073 52 01</b>	B4 C3	1)
<b>033 114 71 00</b>	B4,5 C3	2) con botón acoplamiento rápido
<b>008 868 50 00</b>	B2,3 C1,2	2)
<b>033 131 70 00</b>	D Ea	2)
<b>103 254 70 00</b>	Eb	2)
<b>103 493 71 00</b>	Ec	2)
<b>031 846 72 00</b>	F	2)
<b>103 285 70 00</b>	G	2)

■ A1: 1000 – 1530  
 □ B1: 125 – 240  
 ◆ B1: B 325 – B 380

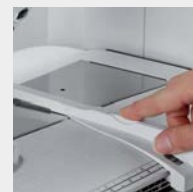


## Accesorios para máquinas de coser

### Regla de borde para la mesa móvil



La guía de costura para adaptar a la mesa de extensión es un asistente muy útil para respuntar de forma exacta bordes y dobladillos anchos.



[bernina.com/seam-guide-slide-on-table](http://bernina.com/seam-guide-slide-on-table)

002 909 51 00 A1<sup>■</sup>

033 046 70 00 B1,4,5<sup>□</sup>C3 Eb<sup>2-4</sup> Ec

030 726 70 00 B2,3 C1,2

032 527 71 00 D Ea<sup>2-4</sup> F G

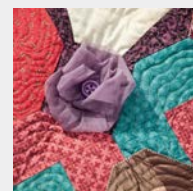
■ A1: 1008

□ B1: B 325 – B 380

### Mesa plexiglás para Quilt



Con la mesa móvil para Quilt se aumenta la superficie de trabajo de la máquina de coser, lo que resulta muy útil para manejar y realizar proyectos de Quilt y costura de grandes superficies.



[bernina.com/plexiglass-extension-table](http://bernina.com/plexiglass-extension-table)

030 129 72 01\* A1,2<sup>■</sup> 60 x 45 cm

030 129 72 09 B1 60 x 60 cm

030 129 72 04 B4,5 C3 60 x 60 cm

030 129 72 08 D Ea<sup>2-4</sup> 60 x 45 cm

030 129 70 10 Eb<sup>2-4</sup> 60 x 45 cm

030 129 70 11 Ec 60 x 45 cm

030 129 72 06 F 60 x 45 cm

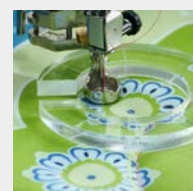
\* Hasta fin de existencias

■ A1: 1000 – 1530

### Kit de reglas



En combinación con el prensatelas ajustable para reglas #72, se pueden crear patrones decorativos de punto Quilt con el kit de reglas. La altura de las reglas es la adecuada para poder manipularlas fácilmente junto con el proyecto de quilting debajo del prensatelas.



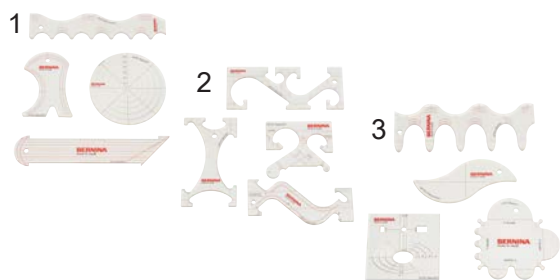
[bernina.com/ruler-kit](http://bernina.com/ruler-kit)

102 379 70 01\* B C D Ea<sup>2-4</sup> Eb<sup>2-4</sup> Ec F G

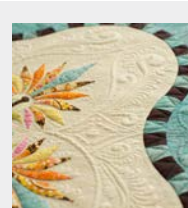
\* Hasta fin de existencias

# Accesorios para máquinas de coser

## Kit de reglas



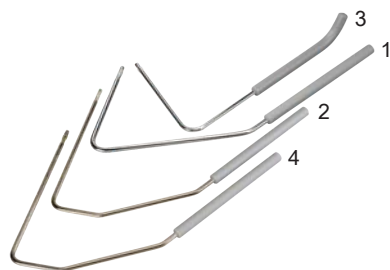
En combinación con el prensatelas ajustable para reglas #72, se pueden crear patrones decorativos de punto Quilt con el kit de reglas. La altura de las reglas es la adecuada para poder manipularlas fácilmente junto con el proyecto de quilting debajo del prensatelas.



[bernina.com/rulersets](http://bernina.com/rulersets)

106 960 50 00	A	B	C	D	Ea	Eb	Ec	F	G	1)
106 961 50 00	A	B	C	D	Ea	Eb	Ec	F	G	2)
106 962 50 00	A	B	C	D	Ea	Eb	Ec	F	G	3)

## Palanca del alza-prensatelas de rodilla/sistema de manos libres



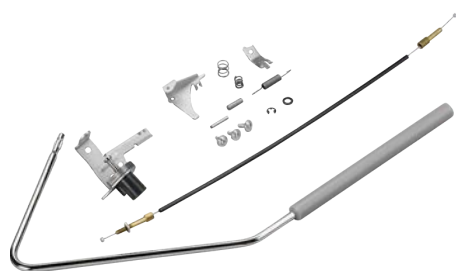
Gracias al sistema-mano-libre (FHS) único de BERNINA, con un simple movimiento de la rodilla se levanta el prensatelas y al mismo tiempo se escamotea el arrastre. Esto aumenta adicionalmente el espacio entre la placa de la aguja y el prensatelas, y ambas manos estén libres para trabajar.



[bernina.com/freehand-system](http://bernina.com/freehand-system)

001 635 77 00	A	B	C							1) FHS estándar
001 635 77 01	A	B	C	D	Ea <sup>2-4</sup>	Eb <sup>2-4</sup>	Ec		G	2) FHS para mueble de quilting
001 635 73 02	A	B1-4	C							3) FHS especial (corto)
001 635 77 04								F		4) FHS Estándar

## Juego completo para sistema-mano-libre (FHS)



Este conjunto es ideal para la instalación posterior de un alza-prensatelas de rodilla.



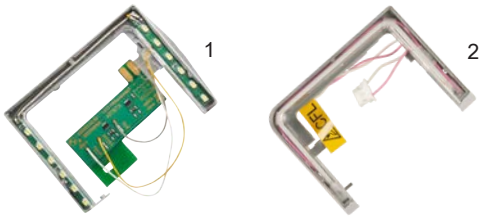
[bernina.com/free-hand-system-retrofit-kit](http://bernina.com/free-hand-system-retrofit-kit)

030 146 70 00*	B1
008 610 71 00	B2,3 C1

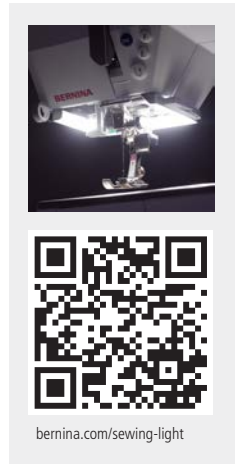
\* Hasta fin de existencias

# Accesorios para máquinas de coser

## Luz de costura



Esta luz de costura ilumina la zona de costura con luz diurna y facilita así una labor exacta y precisa. Una característica sobresaliente de esta luz de costura es su larga vida útil.



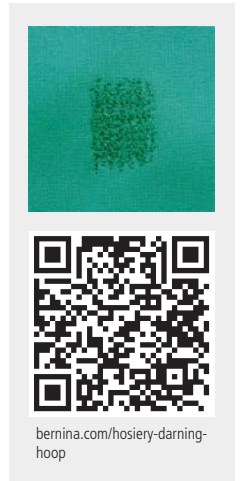
030 753 70 00	B1 <sup>■</sup>	2) CFL
004 992 74 00	B2,3 <sup>▫</sup> C1,2 <sup>◆</sup>	1) LED
030 683 74 00	B4 C3	2) CFL

■ B1: 125 – 240  
 ▫ B2: 155 + 163  
 ◆ C1: 185

## Bastidor pequeño para zurcir



En combinación con el prensatelas para zurcir y acolchar #9, las labores de zurcido de medias, calcetines y otras telas se realizan en un santiamén. El bastidor pequeño para zurcir impide que se formen burbujas y pliegues en el tejido.



001 548 71 01	A	B1,4,5 C3	Ec
001 548 71 03		B2,3 C1,2 D	Ea <sup>2-4</sup> Eb <sup>2-4</sup> F G

## Guía para hilo metálico y de seda



Se trata de una guía adicional que evita que el hilo metálico o de seda se salga de la canilla.



008 814 72 00	B C
---------------	-----

## Accesorios para máquinas de coser

### Lubricador/refrigerador de hilo



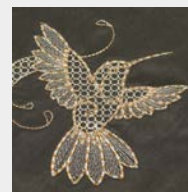
031 161 73 00 A B C D E

033 596 70 00 F G

031 963 50 00

Fluido de silicona

La utilización del lubricador/refrigerador de hilo es recomendable especialmente en hilos metálicos e hilos que caen por su peso. El fluido de silicona mejora considerablemente la capacidad de deslizamiento de estos hilos y evita de forma efectiva que se rasquen y rompan los hilos delicados.



bermina.com/thread-lubrication-unit

### Aceite de la máquina de coser



033 567 71 01

D E F G

El mantenimiento regular garantiza un funcionamiento seguro de la máquina de coser. La lubricación es una parte importante.



bermina.com/sewing-machine-oil

### Juego de ópticas



008 264 75 00

A B C D E F G

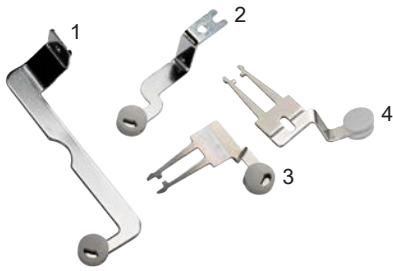
El práctico juego de ópticas mejora la visión del área de trabajo. Las tres lupas con factores de aumento de 1,25, 1,5 y 2 facilitan el enhebrado o la costura de partes complicadas. Asimismo, con el soporte manual también puede utilizarse como práctica lupa de lectura.



bermina.com/magnifying-lens-set

## Accesorios para máquinas de coser

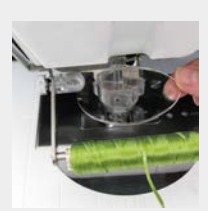
### Soporte para juego de ópticas y guías PunchWork



Para fijar el soporte adicional para juego de ópticas y guías PunchWork.

033 853 70 01	B1	1)
033 853 70 00*	B2,3 C1,2	2)
033 853 72 02	B4,5 C3	3)
033 853 72 03	D E	G 4)
032 052 70 00	F	

\* Hasta fin de existencias



[bernina.com/mounting-bracket](http://bernina.com/mounting-bracket)

### PunchWork para lanzadera CB



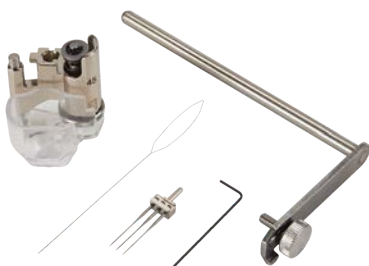
031 571 72 00 B

La mejor herramienta para labores con fieltro de aguja con torzales de lana o fibras de lana sueltas. Con ella pueden elaborarse patrones y motivos decorativos en tejidos como fieltro, lana, loden, organza o vaqueros sin licra. Esta herramienta se utiliza junto con la placa de aguja PunchWork de 5,5 mm.



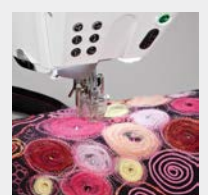
[bernina.com/punch-work-tool](http://bernina.com/punch-work-tool)

### PunchWork para lanzadera rotativa, B9 y BERNINA



033 678 72 00 C D Ea<sup>1+3+4</sup> Eb<sup>1+3+4</sup> Ec<sup>3</sup> F G

La mejor herramienta para labores con fieltro de aguja con torzales de lana o fibras de lana sueltas. Con ella pueden elaborarse patrones y motivos decorativos en tejidos como fieltro, lana, loden, organza o vaqueros sin licra. La protección transparente para los dedos tiene un ajuste de altura, además de una entrada tanto por delante como por detrás para diferentes grosores de hilos de fieltro y cintas. Esta herramienta se utiliza junto con la placa de aguja PunchWork.



[bernina.com/punchwork-tool](http://bernina.com/punchwork-tool)

## Accesorios para máquinas de coser

### Agujas para fieltro



Agujas para fieltro son agujas especiales con garfio, que introducen fibras en el material al aplicar el fieltro.



[bernina.com/felting-needles-long](http://bernina.com/felting-needles-long)

<b>032 178 71 00</b>	B						1) largo
<b>033 940 70 00</b>	C	D	Ea <sup>1+3+4</sup>	Eb <sup>1+3+4</sup>	Ec <sup>3</sup>	F	G

2) corto

### Stick USB



El stick USB es un soporte de datos manejable y móvil que almacena datos, patrones de bordado y archivos de actualización.



[bernina.com/bernina-usb-stick](http://bernina.com/bernina-usb-stick)

<b>104 081 70 00</b>	C <sup>3</sup> ▪	D <sup>□</sup>	E		F <sup>◆</sup>	G
----------------------	------------------	----------------	---	--	----------------	---

- C3: 435, B 560, B 580
- Puede requerir una actualización de firmware
- ◆ F: B 880, B 880 PLUS

### Portabobinas de hilo múltiple



El portabobinas múltiple permite un rápido acceso y cambio de hilo, muy útil en la realización de patrones de bordado con diferentes colores. Gracias al soporte telescópico los hilos realizan un recorrido más ordenado evitando su enredo.



[bernina.com/multiple-spool-holder](http://bernina.com/multiple-spool-holder)

<b>008 983 75 00</b>	B2,3,4,5	C	D	E	F	G	
<b>030 205 72 01</b>	B2,3,4,5	C	D	E	F	G	Adaptador



## Accesorios para máquinas de coser

### Suplemento para portabobinas múltiple



008 979 71 00 B2,3,4,5 C D E F G

Gracias a la práctica ampliación, pueden utilizarse canillas adicionales.



[bernina.com/multiple-spool-holder-extension](http://bernina.com/multiple-spool-holder-extension)

### Caja de accesorios BERNINA



030 396 72 04	B1 <sup>■</sup>				
030 396 72 13	B1,4,5 <sup>□</sup> C3 <sup>◆</sup>				
030 396 72 03	B2,4 <sup>○</sup>				
030 396 71 01	C1,2				
030 396 72 05	C3 <sup>®</sup>				
030 396 72 12	D	Ea			G
103 255 71 00		Eb	Ec		
030 396 73 11					F

■ B1: 125 – 240  
 □ B1: B 330 – B 380; B4: B 555, B 570 QE  
 ◆ C3: B 560, B 580  
 ○ B4: 430, 440 QE, 630  
 ® C3: 435, 450, 640

Con la práctica caja de accesorios BERNINA pueden guardarse ordenadamente los prensatelas, las canillas, las agujas y demás utensilios. Así siempre estarán visibles y a mano. Los prensatelas desplegados garantizan un apoyo seguro en el puesto de trabajo.



[bernina.com/accessories-box](http://bernina.com/accessories-box)

### Perno de entrada



Para un manejo fácil de la pantalla de toque manual de la máquina de coser y bordar. Un lápiz lleva un soporte y el otro es magnético y puede fijarse en la parte derecha de la máquina. Con el lápiz táctil la pantalla se mantiene limpia.



[bernina.com/touchscreen-pen](http://bernina.com/touchscreen-pen)

033 333 71 00	B3,4 <sup>■</sup> C <sup>□</sup>	D	Ea		F	1)
104 090 70 00			Eb	Ec	G	2)

■ B4: B 555, B 570 QE, 630  
 □ C3: B 560, B 580, 640

## Accesorios para máquinas de coser

### Bolsos de transporte para máquinas de coser y módulos de bordar



Para que la máquina de coser y el módulo para bordar estén protegidos en los desplazamientos. Los compartimentos interiores ofrecen espacio para guardar los accesorios.



[bermina.com/carrying-bag-sewing-machine](http://bermina.com/carrying-bag-sewing-machine)

033 284 52 00	B C	1)
030 895 51 03	B3,4 C	2)

### Maleta rígida



La maleta rígida protege la máquina de coser contra el polvo y la suciedad. Un compartimento para accesorios está integrado en el interior de la maleta.



[bermina.com/carrying-case](http://bermina.com/carrying-case)

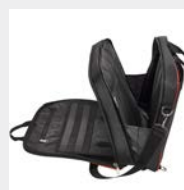
001 898 72 02*	A1 <sup>■</sup>	
001 559 71 07*	A1,2 <sup>□</sup>	
031 101 71 00*	B2,3 C1,2	

\* Hasta fin de existencias  
 ■ A1: 1000 – 1050  
 □ A1: 1070 – 1530

### Bolsa de accesorios



Este práctico bolso de accesorios se puede fijar a un trolley o llevarlo como bolso colgado. Los diversos bolsillos y compartimentos dentro y fuera ofrecen mucho espacio para prensate-las, accesorios e incluso un ordenador portátil de 15 pulgadas.



037 214 70 00	A B C D E F G
---------------	---------------

## Accesorios para máquinas de coser

### Maleta de accesorios



Esta maleta de accesorios es idónea para el hogar y para los desplazamientos. Ofrece espacio suficiente para más de 40 prensatelas, varias canillas, canilleros, así como placas-aguja y otros accesorios. Con sus 3 capas extraíbles es muy flexible y puede rellenarse en función de las necesidades. También los accesorios de pequeño tamaño encuentran su espacio en el panel central cosido con diferentes compartimentos. Las capas extraíbles son compatibles con la maleta de accesorios para máquinas de overlock.



[bernina.com/accessory-case](http://bernina.com/accessory-case)

104 265 71 02	A	B	C	D	E	F	G	1)
104 265 71 00	A	B	C	D	E	F	G	2)

### L trolley



El práctico trolley y la bolsa para el módulo de bordado son muy estables y perfectos para viajar. En sus múltiples compartimentos interiores y exteriores también hay espacio suficiente para los accesorios. Gracias a las robustas ruedas y al asa telescópica retráctil, la máquina de coser y el módulo para bordar pueden transportarse cómodamente. Cuenta con asas de transporte laterales que permiten un cómodo manejo al cargar y descargar. La bolsa para el módulo de bordado se fija al asa telescópica o se lleva por separado con una correa de hombro ajustable.



[bernina.com/L-trolley](http://bernina.com/L-trolley)

036 180 71 01	A	B	C	Eb	Ec	1) Trolley
033 476 71 01		B3,4	C	Eb		2) Bolsa para el módulo de bordado

### XL trolley



El práctico trolley y la bolsa para el módulo de bordado son muy estables y perfectos para viajar. En sus múltiples compartimentos interiores y exteriores también hay espacio suficiente para los accesorios. Gracias a las robustas ruedas y al asa telescópica retráctil, la máquina de coser y el módulo para bordar pueden transportarse cómodamente. Cuenta con asas de transporte laterales que permiten un cómodo manejo al cargar y descargar. La bolsa para el módulo de bordado se fija al asa telescópica o se lleva por separado con una correa de hombro ajustable.



[bernina.com/XL-trolley](http://bernina.com/XL-trolley)

036 180 70 00	D	Ea		F	1) Trolley
033 476 70 00	D2	Ea <sup>1+2+4</sup>		F2	2) Bolsa para el módulo de bordado

## Accesorios para máquinas de coser

### Sistema de trolley XXL



106 620 70 00

G

1) Trolley

106 621 70 00

G

2) Bolsa para el módulo de bordado

106 620 70 01

G

1) Trolley + maleta de accesorios

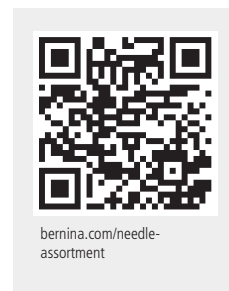
El práctico trolley y la bolsa para el módulo de bordado son muy estables y perfectos para viajar. En sus múltiples compartimentos interiores y exteriores también hay espacio suficiente para los accesorios. Gracias a las robustas ruedas y al asa telescópica retráctil, la máquina de coser y el módulo para bordar pueden transportarse cómodamente. Cuenta con asas de transporte laterales que permiten un cómodo manejo al cargar y descargar. La bolsa para el módulo de bordado se fija al asa telescópica o se lleva por separado con una correa de hombro ajustable.



### Surtido de agujas



El surtido de agujas BERNINA contiene agujas de alta calidad para diferentes materiales y aplicaciones en los más diversos diseños y tamaños.



# Accesorios para máquinas de coser

## BERNINA Agujas de tronco plano

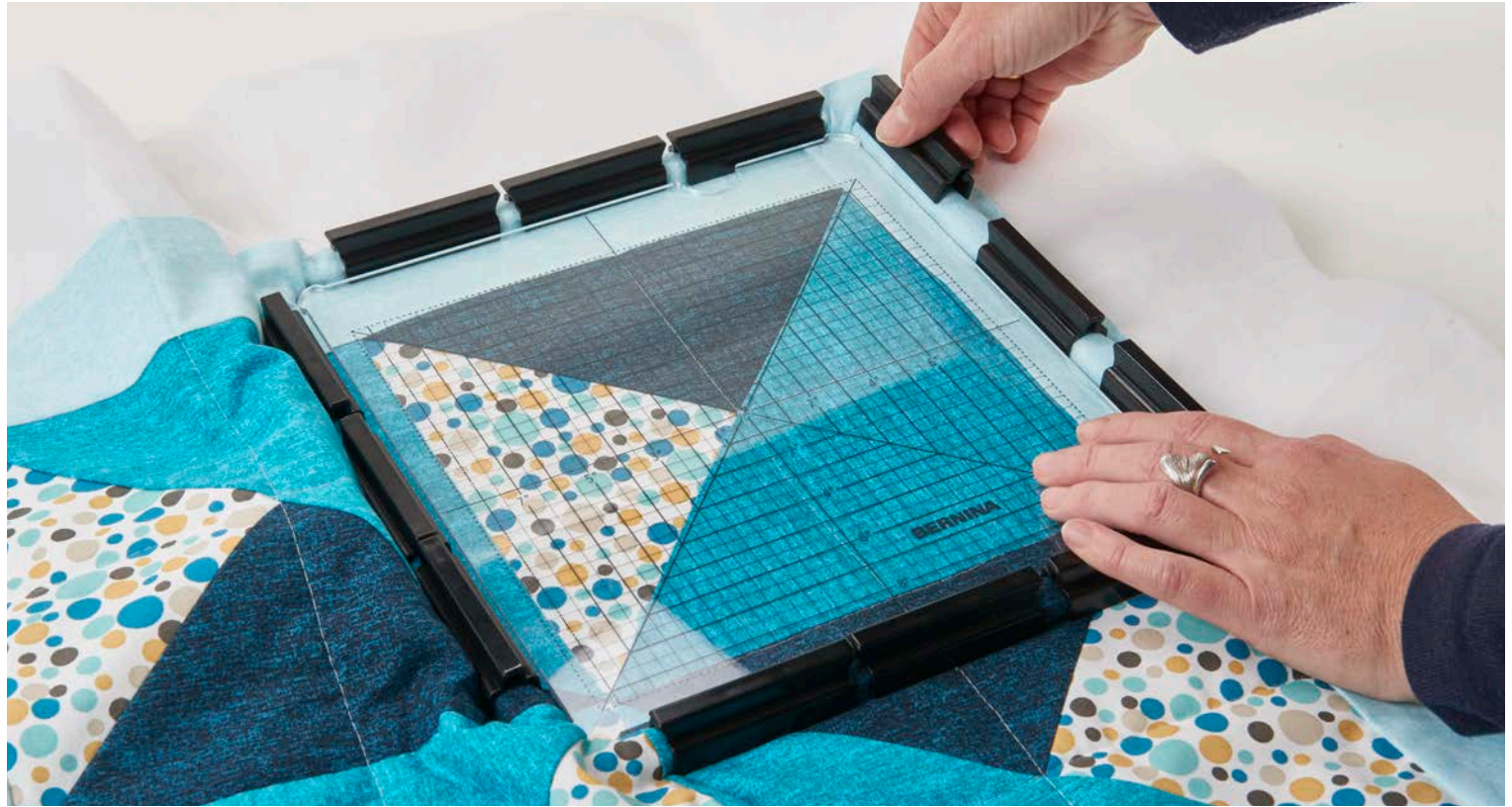
Tipo de aguja		Color aplicación	Color tamaño de la aguja NM								
Ranura aguja corta	130/705 H	Aguja universal	Sin color	60	70	80	90	100	110	120	
				•	•	•	•	•	•	•	
	130/705 H-J	Aguja para tejanos	Azul			80	90	100	110		
						•	•	•	•		
	130/705 H-M	Aguja para Microtex	Violeta	60	70	80	90				
				•	•	•	•				
	130/705 H-N	Aguja para hilo decorativo	Verde claro			80	90	100			
						•	•	•			
	130/705 H-Q	Aguja para punto Quilt	Verde			75	90				
						•	•				
	130/705 H WING	Aguja vainica	Sin color					100		120	
								•		•	
	130/705 H METAFIL	Aguja para metafilo	Rosa			80					
					•						
130/705 H-E	Aguja para bordar	Rojo			75	90					
					•	•					
130/705 H SUK	Aguja para jersey/bordar	Naranja	60	70	80	90	100				
			•	•	•	•	•				
130/705 H-S	Aguja Stretch	Amarillo			75	90					
					•	•					
130/705 H SES	Aguja para materiales delicados	Sin color		70	80	90*					
				•	•	•					
130/705 H LR	Aguja para cuero	Marrón				90	100				
						•	•				
Ranura aguja larga	130/705 H PRO	Aguja universal	Sin color				90	100	110		
							•	•	•		
	130/705 H-J PRO	Aguja para tejanos	Sin color			80	90	100			
						•	•	•			
130/705 H SUK PRO	Aguja para jersey/bordar	Sin color			80	90	100				
						•	•	•			
Aguja especial	130/705 H ZWI	Aguja gemela universal Distancia (mm)	Sin color		70	80	90	100			
					1,6	2,0	3,0	4,0			
						2,5	4,0	6,0			
						4,0		8,0			
	130/705 H-S ZWI	Aguja gemela Stretch Distancia (mm)	Sin color			75					
						2,5					
						4,0					
	130/705 H ZWIHO	Aguja gemela vainica Distancia (mm)	Sin color					100			
								2,5			
	130/705 H DRI	Aguja trilliza universal Distancia (mm)	Sin color			80					
					3,0						
PUNCH	Aguja para fieltro	Sin color									
130/705 DE	Aguja con ojete doble	Sin color			80						
					•						
ELx705 CF	Aguja para punto de cobertura	Negro			80*	90*					
					•	•					
ELx705 SUK CF	Aguja para jersey/punto de cobertura	Negro			80*	90*					
					•	•					

\* sólo disponible en surtido.



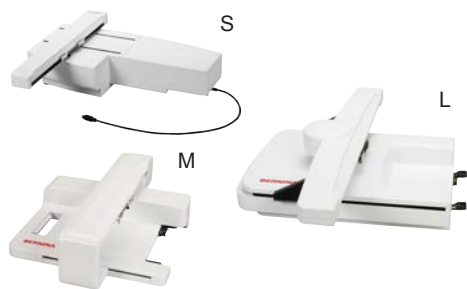


# ACCESORIOS PARA MÁQUINAS DE BORDAR



## Accesorios para máquinas de bordar

### Módulos de bordar



En la amplia superficie de bordado podrá realizar los proyectos de bordado con total comodidad. Con el módulo para bordar convertirá su máquina de coser BERNINA en una máquina de bordar que consigue resultados fiables y excepcionales. El módulo para bordar con la nueva Smart Drive Technology (SDT) de BERNINA eleva la experiencia de bordado con una calidad de puntada mejorada, un movimiento más suave y silencioso y una velocidad de bordado hasta un 55 % superior.



[bernina.com/embroidery-module-l-sdt](http://bernina.com/embroidery-module-l-sdt)

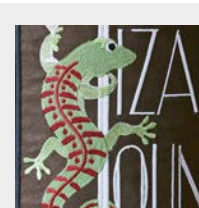
024 580 90 XX <sup>■</sup>	B4	C2,3 <sup>□</sup>			S
024 590 90 00*				Eb	M
024 592 90 00				Eb	M (SDT)
024 880 92 00*		D2	Ea <sup>1+2+4</sup>	F2	L
024 882 90 00		D2	Ea <sup>1+2+4</sup>	F2	L (SDT)
024 990 90 00					G XL (SDT)

\* Hasta fin de existencias  
<sup>■</sup> Los dos últimos dígitos dependen del país.  
<sup>□</sup> C2: 200

### Mesa plexiglás para módulo de bordar



La mesa móvil para módulo para bordar se apoya en la superficie del bastidor de bordado y, de este modo, distribuye el peso de forma uniforme en proyectos grandes de bordado.



[bernina.com/extension-embroidery-module](http://bernina.com/extension-embroidery-module)

030 129 71 05*	B4,5	C3			60 x 45 cm
030 129 71 03*	B3	C1,2			60 x 45 cm

\* Hasta fin de existencias

### Adaptador para bordado a brazo libre para el bastidor mediano y ovalado



El adaptador proporciona más espacio y por eso es ideal para bordar proyectos de costura tubulares ya cerrados, como p. ej., perneras de pantalón, blusas, bolsillos de abrigos o pequeñas camisetas. Se utiliza con el bastidor pequeño o con el bastidor mediano y ovalado.



[bernina.com/adapter-medium-oval-hoop](http://bernina.com/adapter-medium-oval-hoop)

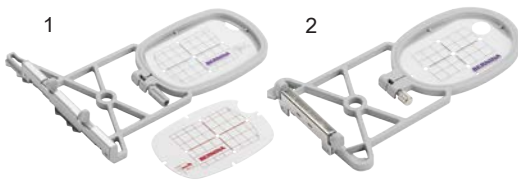
033 648 70 00*	B4	C <sup>■</sup>			
----------------	----	----------------	--	--	--

\* Hasta fin de existencias  
<sup>■</sup> C1: 185



## Accesorios para máquinas de bordar

### Bastidor de bordado pequeño



Para patrones de bordado pequeños y bordado de brazo libre de proyectos de costura finalizados, como mangas, perneras o similares. El patrón sirve como ayuda para la colocación.

**Superficie de bordado**

1: 5,0 × 7,2 cm (2,0" × 2,8")

2: 4,0 × 6,0 cm (1,6" × 2,4")

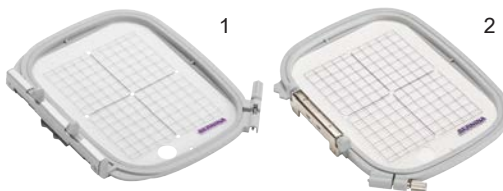
<b>030 869 72 00</b>	B4	C <sup>■</sup>	D2	Ea <sup>1+2+4</sup>	Eb	F2	G	1)
<b>008 916 70 00</b>	B3	C1 <sup>□</sup>						2)

■ C1: 185  
□ C1: 180



[bernina.com/small-embroidery-hoop](http://bernina.com/small-embroidery-hoop)

### Bastidor de bordado mediano



Excelente para proyectos de bordado medianos. Ofrece espacio suficiente para atractivos patrones de bordado. El patrón sirve como ayuda para la colocación.

**Superficie de bordado**

10 × 13 cm (3,9" × 5,1")

<b>030 871 72 00</b>	B4	C <sup>■</sup>	D2	Ea <sup>1+2+4</sup>	Eb	F2	G	1)
<b>008 915 70 00</b>	B3	C1 <sup>□</sup>						2)

■ C1: 185  
□ C1: 180



[bernina.com/Medium-hoop](http://bernina.com/Medium-hoop)

### Bastidor grande



El bastidor grande para patrones de bordado o combinaciones de motivos grandes. El patrón sirve como ayuda para la colocación.

**Superficie de bordado**

15,5 × 20 cm (6,1" × 7,8")

<b>008 914 73 00</b>	B3	C1 <sup>■</sup>						
----------------------	----	-----------------	--	--	--	--	--	--

■ C1: 180



[bernina.com/Large-hoop](http://bernina.com/Large-hoop)

## Accesorios para máquinas de bordar

### Bastidor de bordado oval de gran tamaño



Para proyectos de bordado de gran superficie. Permite combinar varios motivos pequeños a la perfección. El patrón sirve como ayuda para la colocación.

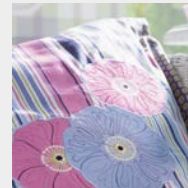
**Superficie de bordado**  
14,5 × 25,5 cm (5,7" × 10,0")

030 870 74 00 B4 C<sup>■</sup> D2 Ea<sup>1+2+4</sup> Eb F2 G

030 575 50 01 B4 C1,3<sup>■</sup> Patrón, naranja

030 575 52 00\* C2 D2 Ea<sup>1+2+4</sup> Eb F2 G Patrón, violeta

\* Hasta fin de existencias  
■ C1: 185



[bernina.com/large-oval-hoop](http://bernina.com/large-oval-hoop)

### Bastidor Midi



Para proyectos de bordado de gran superficie. Permite combinar varios motivos pequeños a la perfección. Dispone de un gran cabezal rotativo con mecanismo de tope para tensar y destensar fácilmente el tejido. El patrón sirve como ayuda para la colocación.

**Superficie de bordado:**  
26,5 × 16,5 cm (10,4" × 6,5")

102 374 70 00 D2 Ea<sup>1+2+4</sup> Eb F2 G



[bernina.com/midi-hoop](http://bernina.com/midi-hoop)

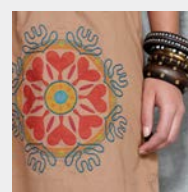
### Bastidor Maxi



El bastidor para patrones de bordado especialmente grandes, combinaciones de motivos y cenefas. Dispone de un gran cabezal rotativo con mecanismo de tope para tensar y destensar fácilmente el tejido. El patrón sirve como ayuda para la colocación.

**Superficie de bordado**  
40 × 21 cm (15,7" × 8,2")

034 925 70 00 D2 Ea<sup>1+2+4</sup> F2 G



[bernina.com/Maxi-Hoop](http://bernina.com/Maxi-Hoop)

## Accesorios para máquinas de bordar

### Bastidor Mega



El bastidor para patrones de bordado extragrandes, combinaciones de motivos y cenefas. Las tres posiciones de bordado permiten una labor exacta sin desplazamientos ni huecos en el diseño. El patrón sirve como ayuda para la colocación.

**Superficie de bordado**  
15 × 40 cm (5,9" × 15,7")

030 580 75 00 B4 C2,3 D2 Ea<sup>1+2+4</sup> Eb F2 G



[bernina.com/Mega-Hoop](http://bernina.com/Mega-Hoop)

### Bastidor Jumbo



Es ideal para proyectos de bordado especialmente grandes. Permite realizar patrones de bordado extragrandes, combinaciones de motivos y cenefas. Dispone de un gran cabezal rotativo con mecanismo de tope para tensar y destensar fácilmente el tejido. El patrón sirve como ayuda para la colocación.

**Superficie de bordado**  
40 × 26 cm (15,7" × 10,2")

032 842 73 00 D2 Ea<sup>1+2+4</sup> F2 G



[bernina.com/Jumbo-Hoop](http://bernina.com/Jumbo-Hoop)

### Bastidor Giant



El bastidor de bordado Giant permite el bordado de motivos especialmente grandes, combinaciones de motivos y cenefas. Dispone de un cierre giratorio ergonómico para tensar y destensar fácilmente el material. El tejido se fija mejor al marco con ayuda de los ganchos. El patrón sirve como ayuda para la colocación.

**Superficie de bordado**  
30,5 × 41 cm (12,0" × 16,1")

105 294 70 00 G



[bernina.com/giant-embroidery-hoop](http://bernina.com/giant-embroidery-hoop)

## Accesorios para máquinas de bordar

### Bastidor acolchado pequeño

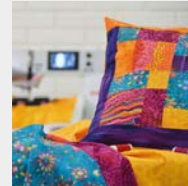


107 410 70 00      D2    Ea<sup>1+2+4</sup> Eb    F2    G  
107 364 70 00

El bastidor de bordado pequeño con pinzas es el bastidor de bordado ideal para punto Quilt. Su forma cuadrada es perfecta para los diseños de bordado cuadrados habituales en el quilting. Es posible posicionar y sujetar fácilmente proyectos de quilting en el bastidor de bordado colocando las pinzas reposicionables en un solo bastidor. La regla sirve como ayuda para la colocación.

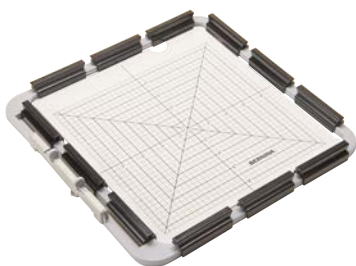
**Superficie de bordado**  
16,5 × 16,5 cm (6,5" × 6,5")

4 uds. de pinzas de repuesto



[bernina.com/small-clamp-hoop](http://bernina.com/small-clamp-hoop)

### Bastidor acolchado mediano

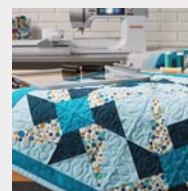


106 726 70 00      D2    Ea<sup>1+2+4</sup>      F2    G  
107 364 70 00

El bastidor de bordado central con pinzas es el bastidor de bordado ideal para punto Quilt. Su forma cuadrada es perfecta para los diseños de bordado cuadrados habituales en el quilting. Es posible posicionar y sujetar fácilmente proyectos de quilting en el bastidor de bordado colocando las pinzas reposicionables en un solo bastidor. La regla sirve como ayuda para la colocación.

**Superficie de bordado**  
21,5 × 21,5 cm (8,5" × 8,5")

4 uds. de pinzas de repuesto



[bernina.com/medium-clamp-hoop](http://bernina.com/medium-clamp-hoop)

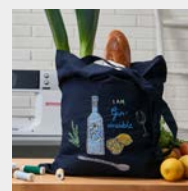
### Bastidor grande brazo libre



106 681 70 00      D2    Ea<sup>1+2+4</sup> Eb    F2    G

El bastidor de bordado grande de brazo libre permite utilizar brazos libres de BERNINA para proyectos de bordado en forma de tubo, como camisas o bolsos prefabricados. Dispone de un cabezal rotativo con mecanismo de tope para tensar y destensar fácilmente el tejido. La regla sirve como ayuda para la colocación.

**Superficie de bordado**  
14,5 × 25,5 cm (5,7" × 10,0")



[bernina.com/large-freearm-hoop](http://bernina.com/large-freearm-hoop)



## Accesorios para máquinas de bordar

### Bastidor ,N' Buddyz



031 184 70 00 B4 C<sup>■</sup> D2 Ea<sup>1+2+4</sup> Eb F2 G

■ C1: 185

Para adornar gorras, así como para materiales deslizantes o difíciles. Este bastidor se utiliza con el bastidor grande ovalado.



[bernina.com/hoopnbuddyz](http://bernina.com/hoopnbuddyz)

### BERNINA Embroidery Design Studio



#### Buscar y encontrar atractivos diseños de bordado

BERNINA Embroidery Design Studio es una biblioteca online y ofrece decenas de miles de diseños de bordado digitalizados por expertos profesionales. Es tan fácil como eso: escribir una palabra o técnica de bordado en el cuadro de búsqueda de la tienda online, seleccionar, pagar y descargar el bordado deseado.

#### Bordado de los diseños de bordado

Los patrones de bordado se pueden descargar en todos los formatos de máquinas más comunes y se pueden bordar en casi todas las máquinas de coser y bordar. Con la ayuda del software BERNINA ArtLink, que es gratuito, puedes ver estos motivos y cambiar los formatos, si es necesario.  
[www.embroideryonline.com/](http://www.embroideryonline.com/)

#### BERNINA ArtLink Software, descarga gratuita

[www.bernina.com/Artlink](http://www.bernina.com/Artlink)

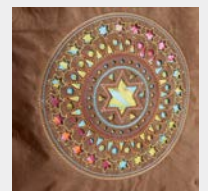


[bernina.com/artlink](http://bernina.com/artlink)

### CutWork Tool de BERNINA



034 276 72 00 B4 C2,3 D2 Ea<sup>1+2+4</sup> Eb F2 G incl. #44C



[bernina.com/Designwork-Tools](http://bernina.com/Designwork-Tools)

# Accesorios para máquinas de bordar

---

Piezas de repuesto BERNINA CutWork

**033 375 72 00** B4 C2,3 D2 Ea<sup>1+2+4</sup> Eb F2 G Agujas CutWork, 2 unids.



[bernina.com/Cutwork-needles](https://bernina.com/Cutwork-needles)

# SOFTWARE



# Software

## Software de bordado 9 de BERNINA



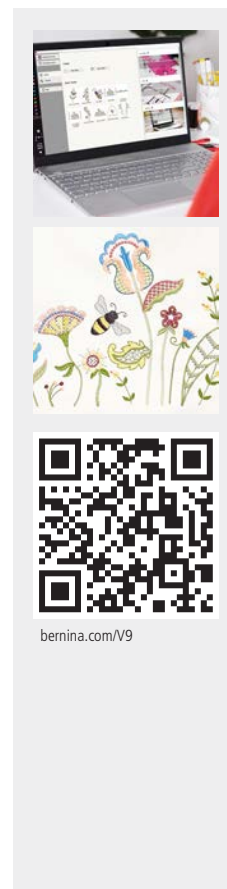
### DESIGN YOUR DREAMS – CREATE YOUR IDEAS – CONNECT YOUR WORLD!

El software de bordado BERNINA 9 es el software de nueva creación para entusiastas del bordado de larga trayectoria y para principiantes del bordado. Abre la puerta a bordados extraordinarios y creativos.

DesignerPlus ofrece todas las funciones de bordado nuevas e increíbles para creativos que deseen crear motivos únicos. Creator es la puerta de entrada al mundo del bordado. Las nuevas herramientas de digitalización como fusión y ramificación permiten convertir los sueños en realidad rápidamente. Otros pasos adicionales como la nueva colección de patrones de bordado en el teclado permiten crear posibilidades ilimitadas con elementos alfabéticos.

La última versión del software de bordado permite establecer una comunicación mediante WiFi directamente con la máquina de coser para intercambiar así patrones de bordado.

Descargue durante 30 días una versión de prueba gratuita del software de bordado 9 de BERNINA [www.bernina.com/V9](http://www.bernina.com/V9) y realice la prueba.

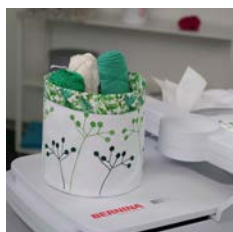


[bernina.com/V9](http://bernina.com/V9)

105 716 50 00	▪	B4	C	D2	Ea <sup>1+2+4</sup>	Eb	F2	G	Versión completa DesignerPlus (incl. dispositivo WiFi BERNINA)
105 716 50 01	▪	B4	C	D2	Ea <sup>1+2+4</sup>	Eb	F2	G	Actualización de versión 6, 7 y 8 (incl. dispositivo WiFi BERNINA)
105 716 50 02	▪	B4	C	D2	Ea <sup>1+2+4</sup>	Eb	F2	G	Actualización para V9 Creator (incl. dispositivo WiFi BERNINA)
105 716 50 04		B4	C	D2	Ea <sup>1+2+4</sup>	Eb	F2	G	Creator Versión completa
105 717 50 00		B4	C	D2	Ea <sup>1+2+4</sup>	Eb	F2	G	Dispositivo WiFi BERNINA
105 716 50 20		B4	C	D2	Ea <sup>1+2+4</sup>	Eb	F2	G	DesignerPlus Versión completa
105 716 50 21		B4	C	D2	Ea <sup>1+2+4</sup>	Eb	F2	G	Actualización de versión para las versiones 6, 7 y 8
105 716 50 22		B4	C	D2	Ea <sup>1+2+4</sup>	Eb	F2	G	Actualización para V9 Creator

▪ disponible solo en EE. UU./Canadá

## Elementos destacados del software de bordado 9 de BERNINA



### Opciones avanzadas de edición

Con la herramienta «Cruce», ya no tendrá que pensar en la secuencia de objetos y conexiones para bordado más eficaz: esta herramienta lo hace por usted.



### Herramienta para parches

Disfrute de herramientas avanzadas de creación de parches y convierta en un solo clic cualquier forma en un diseño de parche.

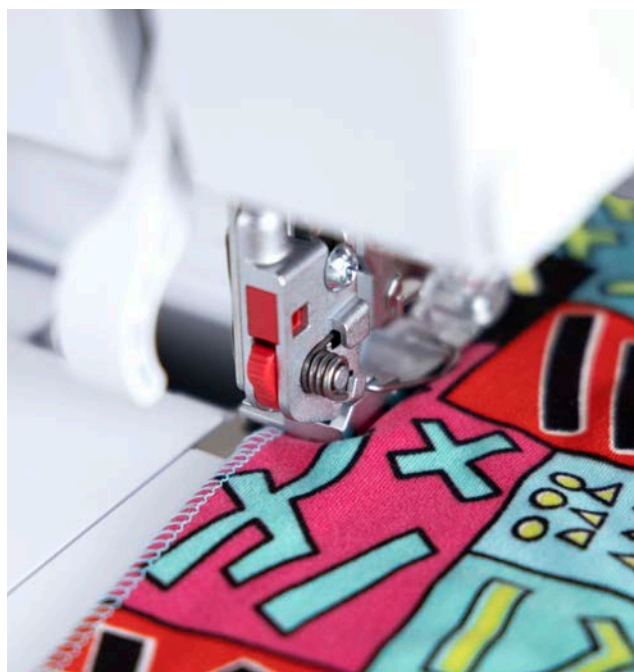


### Funcionalidad WiFi

Con la nueva funcionalidad WiFi, podrá enviar motivos a la máquina desde cualquier habitación de su casa.



# ACCESORIOS PARA MÁQUINAS DE OVERLOCK



## Visión general de las máquinas

### Categoría A

009DCC  
L 220



### Categoría B

700D  
800DL  
870D  
880DL



### Categoría C

1100D  
1100DA  
1110D



### Categoría D

1000DA  
1200DA  
1300DC



### Categoría E

1150MDA  
1200MDA  
1300MDC





---

<b>Categoría F</b>	<b>1</b>	L 450
	<b>2</b>	L 460




---

<b>Categoría G</b>	<b>1</b>	L 850 L 860
	<b>2</b>	L 890



## Información acerca del catálogo de accesorios de BERNINA

### Categorías principales

En la visión general de las máquinas a la izquierda se muestra una lista de las máquinas overlock de BERNINA divididas en las categorías principales A, B, C, D, E, F y G. Estas categorías indican qué accesorios son compatibles según los modelos de las máquinas. Su distribuidor especializado de BERNINA le ayudará con mucho gusto a elegir los accesorios.

### Ejemplo

1. Busque su modelo en la visión general de las máquinas y recuerde la categoría.
2. Busque el accesorio deseado en el índice de contenido y compruebe la compatibilidad en función de la categoría.

<b>G</b>	<b>1</b>	L 850 L 860
	<b>2</b>	L 890



Mi BERNINA L 890 tiene la categoría G2.



502 010 64 60	B	C	D	E		1)
502 070 07 03					F	
L17 103 425 70 00						G1 2)
C17 103 424 70 00						G2

El prensatelas para coser cordones C17 es compatible con el L 890.

### Equipamiento y volumen de suministro

En este catálogo de accesorios se utilizan imágenes a modo de ejemplo. Los productos que aparecen en las imágenes no se corresponden necesariamente con el volumen de suministro real. El producto puede diferir en función del país de entrega.

Por motivos técnicos y con el fin de mejorar el producto, pueden efectuarse modificaciones en el equipamiento o en el volumen de suministro en cualquier momento y sin previo aviso.

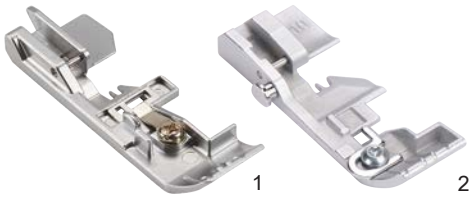
Puede encontrar la versión más reciente del catálogo de accesorios en otros idiomas en:



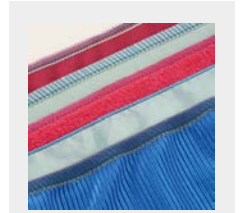
[bernina.com/SergerAccessories](http://bernina.com/SergerAccessories)

## Coser en general

### Prensatelas overlock estándar



Puede aplicarse en la mayoría de trabajos de remallado en los que se desee cortar el borde del tejido a la vez que se sobrehila en una sola operación. El prensatelas tiene una guía de cintas ajustable.



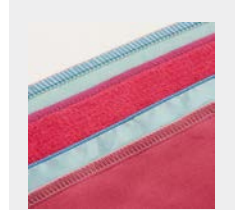
bernina.com/foot-L10

502 040 60 24	B		
502 010 54 53	C		
502 070 03 97		F	1)
502 010 75 49	D <sup>◆</sup>	E <sup>◐</sup>	
<b>L10 103 611 71 00</b>		G1	2)

### Prensatelas para puntada overlock/remallado



Para trabajos de costura generales con puntadas overlock y combinadas. Las marcas del prensatelas le sirven de guía durante la costura.

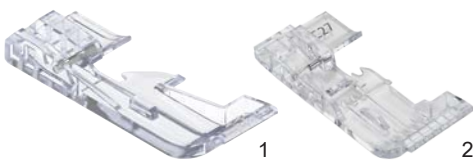


bernina.com/foot-C11

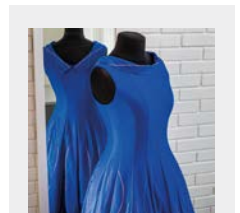
502 010 70 20	D <sup>■</sup>	E <sup>◑</sup>	
<b>C11 105 521 70 00</b>		G2	

■ D: 1300DC  
 ◑ E: 1300MDC  
 ◆ D: 1000DA, 1200DA  
 ◐ E: 1150MDA, 1200MDA

### Prensatelas para puntada overlock/puntada combinada transparente #L27/C27



El prensatelas transparente es idóneo para trabajos de costura generales y ofrece una buena visión sobre la costura y el tejido para un cosido más preciso, por ejemplo, de esquinas y formas redondas.



bernina.com/foot-C27

<b>L27 104 042 70 00</b>	G1	1)
<b>C27 104 041 70 00</b>	G2	2)

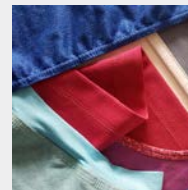
## Coser en general

### Prensatelas para punto de cadeneta



502 010 52 41 A

El prensatelas para punto de cadeneta facilita el transporte del tejido al coser punto de cadeneta. Es perfecto para realizar costuras longitudinalmente homogéneas en capas de telas altas o para coser material plano.



[bernina.com/Chainstitch-foot](http://bernina.com/Chainstitch-foot)

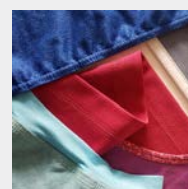
### Prensatelas de punto de cobertura/cadeneta



C13 103 417 70 00

G2

El prensatelas de punto de cobertura/cadeneta mejora el transporte de tejido para dobladillos planos y lisos en prendas tejidas y de punto. Simplifica la costura de precisión, por ejemplo, en proyectos circulares o tubulares.



[bernina.com/foot-C13](http://bernina.com/foot-C13)

### Prensatelas para curvas



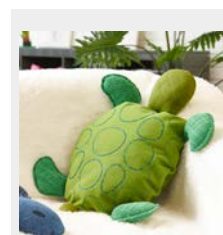
L23 106 753 70 00

G1

C23 106 755 70 00

G2

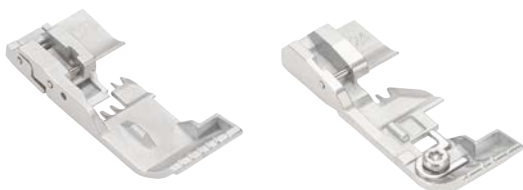
La forma estrecha y corta de la suela del prensatelas transparente permite coser fácilmente pequeñas formas redondeadas y curvas. Puede desactivar la cuchilla para poder trabajar de forma precisa con pequeñas formas redondeadas y para la puntada overlock de 3 hilos estrecha (RN). Una longitud de puntada pequeña es ideal para pequeñas formas redondeadas y puntadas estrechas.



[bernina.com/foot-C23](http://bernina.com/foot-C23)

## Coser en general

### Pie para volantes



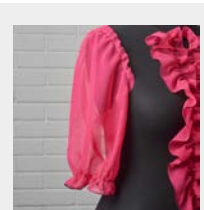
El pie para volantes #C24 está diseñado para crear volantes o fruncir tejidos de una sola capa finos y suaves y proporcionar un transporte equilibrado del tejido. El prensatelas es adecuado para todas las puntadas overlock, de cobertura, de cadeneta y combinadas.

L24 106 749 70 00

G1

C24 106 751 70 00

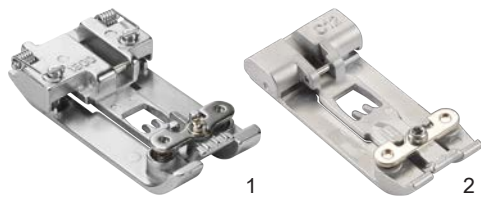
G2



[bernina.com/foot-C24](https://bernina.com/foot-C24)

## Dobladios y respuntes

### Prensateles compensado para recubrir



Para costuras, dobladillos, ribetes y costura decorativa con remallado o cadeneta a lo largo de capas de telas desiguales. Los cantos laterales del prensatelas con muelles guían la tela al ribetear cintas, realizar dobladillos con cinta elástica o respunpear bordes estrechos.

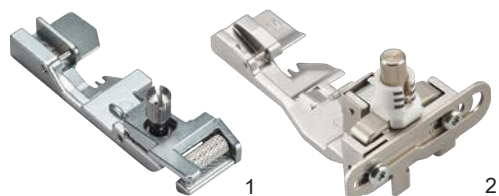
502 010 76 27	A <sup>■</sup>	1)
502 010 52 16	A <sup>□</sup>	1)
502 010 70 38	D <sup>◆</sup> E <sup>◊</sup>	1)
<b>C12 103 609 70 00</b>		G2 2)

■ A: L 220  
 □ A: 009DCC  
 ◆ D: 1300DC  
 ◊ E: 1300MDC



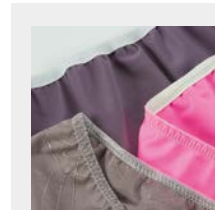
bernina.com/foot-C12

### Prensateles para coser cinta elástica



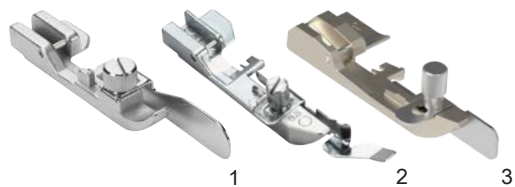
El prensatelas para coser cinta elástica guía y estira la cinta elástica al coserla. Ideal para lencería, ropa de baño y de deporte, así como textiles para el hogar.

502 010 64 59	B	C	D	E		
502 070 03 50					F	1)
<b>L14 103 414 70 00</b>						G1 2)
<b>C14 103 610 70 00</b>						G2



bernina.com/foot-C14

### Prensateles para punto invisible



La guía lateralmente ajustable facilita la costura de dobladillos invisibles. El prensatelas para puntada invisible también es apto para costuras planas en pliegues y para bordado blanco.

502 010 64 58	B	C	D	E		1) universal
502 070 03 48					F	2) 0,5
502 070 03 49					F	2) 1
<b>L19 103 785 70 00</b>						G1 3) universal
<b>C19 103 784 70 00</b>						G2 universal



bernina.com/foot-C19

## Dobladores y pespuntos

### Embudo ribeteador para bias de doble pliegue #C21



Con el ribeteador de bias de doble pliegue es posible ribetear perfectamente los bordes del tejido y los escotes con cinta. La cinta desplegada se introduce a través del carril-guía montado, se dobla en los lados superior e inferior de la cinta al bias y se cose con puntada de cobertura o de cadeneta. Para conseguir un aspecto personalizado, también puede cortar la cinta usted mismo.

Las cintas de 36 mm de ancho dan como resultado un ancho final de 10 mm aprox.

Para emplear el embudo ribeteador para bias se precisa un soporte para accesorios.

<b>C21</b>	<b>103 786 70 00</b>	A	D <sup>■</sup>	E <sup>□</sup>	G2	1) 10/36 mm
	<b>103 788 70 00</b>	A	D <sup>■</sup>	E <sup>□</sup>	G2	2)

■ D: 1300DC  
□ E: 1300MDC



bernina.com/foot-C21

### Embudo ribeteador para bias de pliegue sencillo #C22



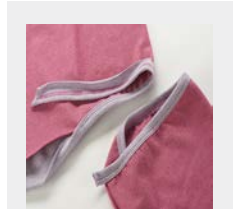
Con el ribeteador de bias de pliegue sencillo es posible ribetear perfectamente los bordes del tejido y los escotes con cinta. La cinta desplegada se introduce a través del carril-guía montado, se dobla dos veces en el lado superior mientras el lado inferior permanece abierto y se sobrehila con puntada de cobertura. Para conseguir un aspecto personalizado, también puede cortar la cinta usted mismo.

Las cintas de 40 mm de ancho dan como resultado un ancho final de 10 mm aprox.

Para emplear el embudo ribeteador para bias se precisa un soporte para accesorios.

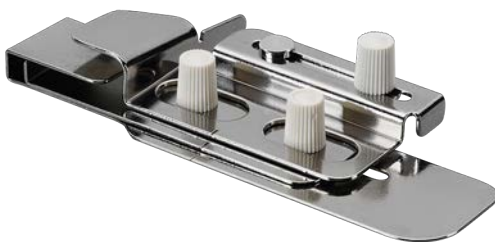
<b>C22</b>	<b>104 836 70 00</b>	A	D <sup>■</sup>	E <sup>□</sup>	G2	1) 10/40 mm
	<b>103 788 70 00</b>	A	D <sup>■</sup>	E <sup>□</sup>	G2	2)

■ D: 1300DC  
□ E: 1300MDC



bernina.com/foot-C22

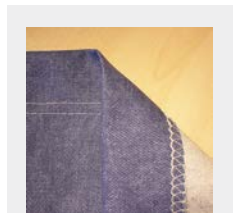
### Accesorio para coser dobladillos



El accesorio para coser dobladillos guía el tejido, previamente doblado, regular y paralelamente. Especialmente ideal para dobladillos en camisetas y vestidos de materiales flexibles y altamente elásticos.

<b>502 010 68 87*</b>	A <sup>■</sup>	D <sup>□</sup>	E <sup>◆</sup>
<b>502 010 77 22</b>	A <sup>○</sup>		

\* Hasta fin de existencias  
■ A: 009DCC  
□ D: 1300DC  
◆ E: 1300MDC  
○ A: L 220



bernina.com/Coverstitch-hem-guide



## Dobladores y pespunte

### Guía de cinta ajustable



Con la guía de cinta ajustable puede colocar las cintas de forma exacta en el tejido. La guía es adecuada para cintas con un ancho de 10 a 60 mm y para todas las puntadas overlock, de cobertura y combinadas. Para colocar la guía de cinta, necesitará el soporte para accesorios superior.

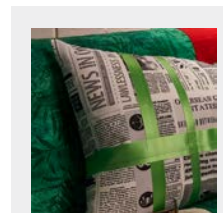
**106 761 70 00**▪

G 1)

**106 873 70 00**

G 2)

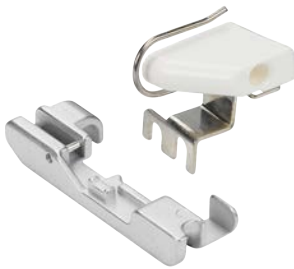
▪ solo con soporte para accesorios superior 106873.70.00



[bermina.com/adjustable-tape-guide](http://bermina.com/adjustable-tape-guide)

## Costura decorativa

### Prensatelas para ribetear, coser hilo con perlas o lentejuelas



La ranura guía se encarga de guiar los ribetes al crearlos y coserlos. El canal-guía abierto facilita la entrada de hilos de perlas y lentejuelas.

502 010 64 61	B	C	D		Prensatelas con guía
502 010 70 96				E	Prensatelas con guía, solo con soporte para accesorios
502 010 64 62	B <sup>■</sup>	C	D	E	Prensatelas
502 070 03 51				F	Prensatelas
502 010 07 72	B <sup>■</sup>	C	D		Guía
502 010 71 00				E	Guía

■ B: Solo con Soporte para accesorios 502010.54.11.



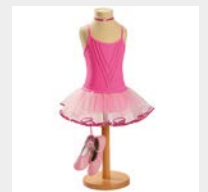
bernina.com/multi-purpose-foot-L450-L460

### Prensatelas para coser hilo con perlas o lentejuelas #L15/C15



Con el prensatelas para coser hilo con perlas o lentejuelas de diámetro máximo de 6 mm podrá coser sus adornos de forma rápida y sencilla. Se utiliza para crear una bonita terminación al borde de la tela o a lo largo de costuras decorativas planas. La hendidura en la parte inferior del prensatelas y el canal de guía lateral sujetan perfectamente los cordones de perlas y lentejuelas para su cosido sin desplazamiento. Si se utiliza la guía derecha las puntadas serán especialmente precisas.

L15	103 419 70 00	G1
C15	103 418 70 00	G2



bernina.com/foot-C15

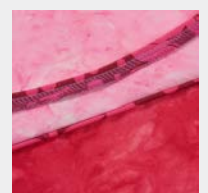
### Prensatelas para ribetear



El prensatelas para ribetear es el más adecuado para coser un ribete. La marca del prensatelas sirve de práctica guía. El prensatelas #L16 S y #C16 S se utilizan para tejidos finos y para ribetes de hasta un máximo de 3 mm. Los prensatelas #L16 L y #C16 L se emplean para tejidos semi-pesados y pesados para ribetes con un diámetro de 3 – 5 mm. El prensatelas para ribetear XL le permite realizar y coser ribetes con un diámetro de 6 a 10 mm. El pie es adecuado para puntadas overlock de 3/4 hilos. Al presionarlo, se puede ajustar la altura de la ranura de guía al diámetro del ribete.

L16 S	103 422 70 00	G1	3 mm
L16 L	103 423 70 00	G1	5 mm
C16 S	103 420 70 00	G2	3 mm
C16 L	103 421 70 00	G2	5 mm
XL	106 759 70 00 <sup>■</sup>	G	1) 6 a 10 mm

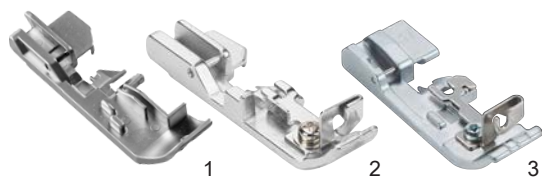
■ llave acodada incluida.



bernina.com/foot-C16L

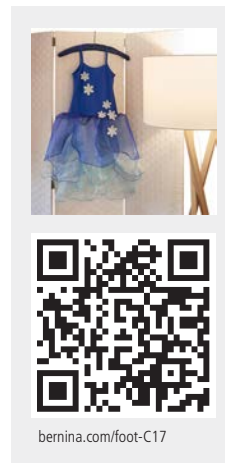
## Costura decorativa

### Prensatelas de coser cordones



Con el prensatelas para coser cordones se cosen cordones finos, alambre, hilo de pescar, perlé o hilo, por ejemplo, con un dobladillo enrollado. Ideal para reforzar cantos, realizar volantes decorativos o cintas de punto maleables.

502 010 64 60	B	C	D	E	2)
502 070 07 03				F	1)
L17 103 425 70 00					G1 3)
C17 103 424 70 00					G2



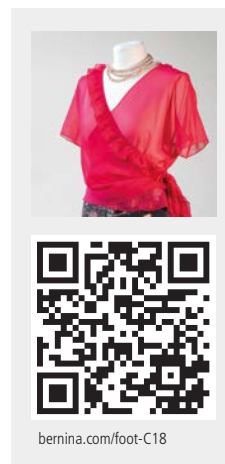
bernina.com/foot-C17

### Prensatelas para fruncir



Con el prensatelas para fruncir y el transporte diferencial se frunce una capa de tejido y se cose directamente con un tejido que queda plano. La tela para fruncir está debajo de la guía de fruncir, la capa que queda plana está sobre la guía de fruncir.

502 010 68 82	B	C	D	E	1)
502 070 03 52				F	2)
L18 103 427 70 00					G1 3)
C18 103 426 70 00					G2



bernina.com/foot-C18

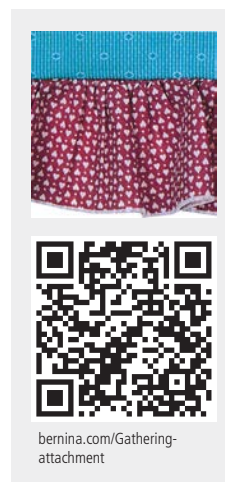
### Guía de fruncir



La espiga-guía separa las dos capas de tela. La capa inferior se frunce, la superior queda plana. Fruncimiento fácil de un tejido, también es posible fruncimiento y al mismo tiempo coser la capa fruncida con una capa plana.

502 010 64 67	B <sup>■</sup>	C	D	
502 010 70 95				E

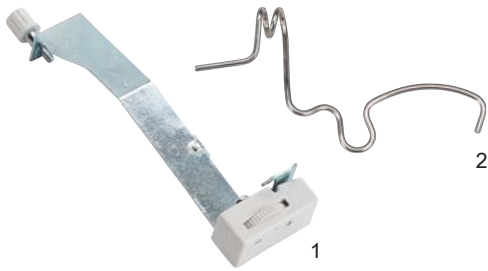
■ B: Solo con Soporte para accesorios 502010.54.11.



bernina.com/Gathering-attachment

## Costura decorativa

### Guía para hilos decorativos



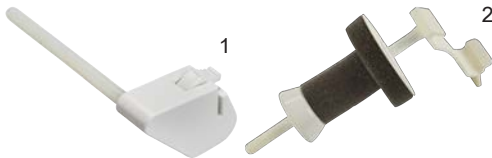
La guía para hilos decorativos es excelente para coser dobladillos y costuras anchas con hilo decorativo. Evitando el tensado previo o la tensión del hilo se ejerce menos tensión sobre el hilo decorativo.



[bernina.com/deco-guide-L25](http://bernina.com/deco-guide-L25)

502 070 03 55	F	1)
103 789 70 00	G	2)

### Portabobinas para hilo decorativo



Este portabobinas horizontal sujeta canillas con ángulo paralelo, así como canillas domésticas convencionales. Permite desenrollar hilos decorativos y metálicos no devanados, evitando así que el hilo se enrede.



[bernina.com/decorative-thread-spool-L26](http://bernina.com/decorative-thread-spool-L26)

502 070 03 56	F	1)
103 790 70 00	G	2)

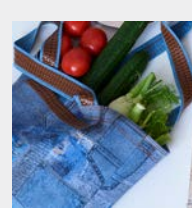
## Otros accesorios

### Nivelación de altura OL/CS



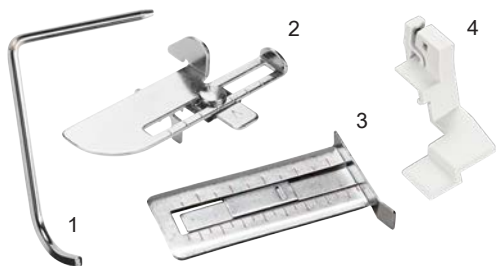
106 757 70 00 A B C D E F G

La nivelación de altura para la puntada overlock o de cobertura facilitan el sobrecosido de costuras transversales y espacios de diferente altura. Las alturas de 1,5 y 3 mm permiten equilibrar el sobrecosido de más fino a más grueso. Al continuar cosiendo la nivelación de altura, se desplazará hacia atrás con el transporte del tejido y saldrá de debajo del prensatelas.



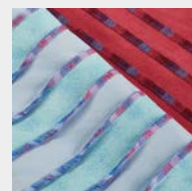
[bermina.com/overlocker-height-compensating-tool](https://bermina.com/overlocker-height-compensating-tool)

### Guía de costura derecha e izquierda



502 010 06 81	A	B	C	D	E	1) izquierda
502 010 70 97					E	2) derecha
502 070 03 53					F	3) derecha
103 415 70 00					G	4) derecha

La guía de costura derecha ayuda a guiar el tejido y a conseguir márgenes exactos. La regla guía izquierda es ideal para coser líneas paralelas overlock, de punto cadeneta o punto de cobertura.



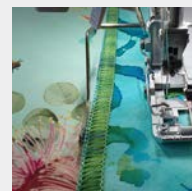
[bermina.com/Right-seam-guides-L850-890](https://bermina.com/Right-seam-guides-L850-890)

### Regla de borde en la caña



108 124 70 00	G	derecha e izquierda
108 124 70 01	G1	izquierdo

La regla de borde se monta en la caña del prensatelas. La regla de borde del lado izquierdo del prensatelas es compatible con todos los modelos L 8 y se emplea principalmente para coser puntadas overlock. La regla de borde del lado derecho del prensatelas puede ser empleada para puntadas de cobertura y puntadas de cadeneta y, por tanto, es ideal para la L 890 (no es utilizable con el inserto de cubierta de la cuchilla).



[bermina.com/seam-guides-in-shaft](https://bermina.com/seam-guides-in-shaft)

▪ a partir de fecha de producción julio de 2021

## Otros accesorios

### Mesa móvil



502 070 03 57

F

La mesa de extensión sirve para ampliar la superficie de costura a la izquierda de la zona de costura. Permite una conducción más sencilla de grandes telas y una mejor visibilidad del proyecto de costura.



[bernina.com/Slide-on-table-L450-460](http://bernina.com/Slide-on-table-L450-460)

### Cubierta del brazo libre



104 547 70 00

G

La tapa para brazo libre se utiliza para tapar la abertura del brazo libre obteniendo una superficie de costura consistente. Al mismo tiempo, la placa-aguja permanece accesible.



[bernina.com/freearm-cover-L850-890](http://bernina.com/freearm-cover-L850-890)

### Recipiente para retales



El recipiente de residuos se ocupa de mantener siempre todo en orden sobre la mesa de costura. El recipiente de residuos se coloca fácilmente en la máquina y recoge directamente los retales de tela recién cortados. Adicionalmente, puede guardarse el pedal de mando dentro de él cuando no se utilice.

502 010 66 88

B

1)

502 010 65 79

C

D

E

2)

502 070 03 58

F

2)

034 657 50 00

G

3)



[bernina.com/cut-offs-bin](http://bernina.com/cut-offs-bin)



## Otros accesorios

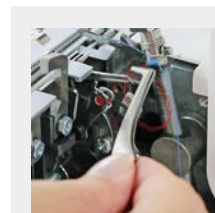
### Pinzas BERNINA



Las pinzas BERNINA le permiten enhebrar fácilmente sus máquinas overlock, y eliminar hilos residuales que puedan quedar en la máquina.

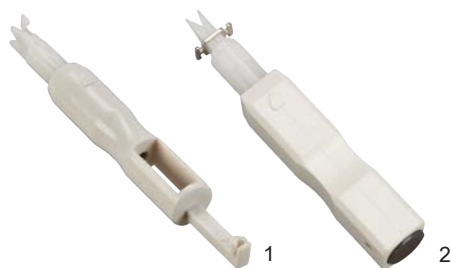
031 564 52 00 A B C<sup>■</sup> D<sup>■</sup> E<sup>■</sup> F G

■ No cabe en el compartimiento de accesorios de la tapa de la lanzadera.



[bernina.com/tweezers](https://bernina.com/tweezers)

### Enhebrador/coloca-agujas



El enhebrador/insertador de agujas le permite sujetar, insertar y enhebrar cómodamente agujas overlock.

502 070 03 69 A B C D E<sup>■</sup> F G 1)

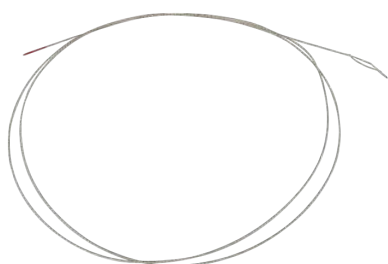
502 010 70 44 E 2)

■ No cabe en el compartimiento de accesorios de la tapa de la lanzadera.



[bernina.com/needle-threader-inserter](https://bernina.com/needle-threader-inserter)

### Guía de enhebrado



El alambre se emplea de forma temporal si estuviese bloqueado uno de los canales del enhebrador por aire. De esta forma es posible subsanar el problema y terminar un proyecto.

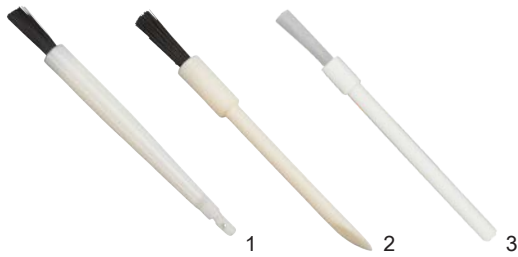
104 067 70 00 G



[bernina.com/threading-wire](https://bernina.com/threading-wire)

## Otros accesorios

### Pincel/coloca-agujas



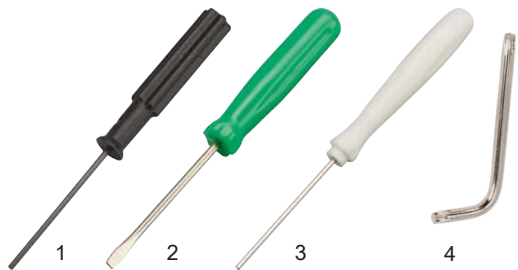
Esta herramienta ayuda a eliminar el polvo y los retales de la zona de la lanzadera y la placa de puntada. Existe un modelo que retiene la aguja de forma adicional durante la inserción.



bernina.com/brush-needle-inserter

<b>502 010 72 47</b>	A	B	C	D	E		1) con coloca-agujas
<b>502 070 03 63</b>						F	2)
<b>033 336 70 00</b>						G	3)

### Destornillador



Con el destornillador es muy fácil cambiar las agujas. La llave hexagonal en L es ideal para cambiar la placa de aguja y ajustar la guía de cinta abierta del prensatelas L#10. La llave adecuada es indispensable para colocar y retirar el prensatelas para ribetear o el soporte para accesorios superior.



bernina.com/screwdriver

<b>502 010 76 46</b>	A <sup>■</sup>							1) 1,5 mm hex
<b>502 010 06 80</b>	A <sup>□</sup>	B	C	D	E			2) slot
<b>035 987 50 00</b>						F	G	3) 1,5 mm hex
<b>007 975 50 02</b>	A	B	C	D	E	F	G	4) Torx T20

■ A: L 220  
□ A: 009DCC

### Estabilizador de bobinas/Soporte para conos



El estabilizador de bobinas impide que las canillas y los conos de diferentes tamaños vibren durante la costura, ya sea a velocidad lenta o rápida.

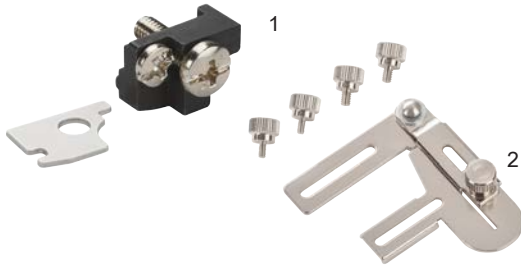


bernina.com/spool-stabilizer-L450-460

<b>502 010 08 75</b>	A	B	C	D	E		1)
<b>502 070 03 60</b>						F	2)
<b>008 986 50 00</b>						G	3)

## Otros accesorios

### Soporte para accesorios



El soporte para accesorios es necesario para fijar los accesorios para overlock.

Soporte para accesorios para guía de costura o de fruncir.  
Soporte para accesorios para embudo ribeteador.



[bernina.com/Accessory-holder](http://bernina.com/Accessory-holder)

502 010 54 11	A	B	C				1)
103 788 70 00	A			D <sup>■</sup>	E <sup>□</sup>	G2	2)

■ D: 1300DC  
□ E: 1300MDC

### Herramienta de asegurar puntos de cobertura



La herramienta de asegurar puntos de cobertura permite extraer con mayor facilidad los hilos entre el prensatelas y la placa-aguja. De esta forma es posible cortar o asegurar puntadas overlock/de cobertura y puntadas combinadas. La escala impresa sirve para marcar el ancho de la costura y el ancho del dobladillo. La escala puede emplearse a su vez para ajustar la guía de costura. La herramienta de asegurar puntos de cobertura está fabricada con plástico blando, por lo que no daña el hilo ni el tejido.

104 050 70 00	A	B	C	D	E	F	G
---------------	---	---	---	---	---	---	---



[bernina.com/coverstitch-lock-tool](http://bernina.com/coverstitch-lock-tool)

### Kit de enhebrado remalladora



El kit de enhebrado facilita el enhebrado y el ajuste de la tensión del hilo apropiada. Los hilos se enhebran siguiendo los trayectos marcados en color. Los colores coincidentes permiten reconocer qué tensión de hilo es necesario ajustar. Se comprueba y se ajusta así con precisión la calidad de la puntada. El kit incluye cinco hilos de colores diferentes.

103 377 70 00	A	B	C	D	E	F	G
---------------	---	---	---	---	---	---	---



[bernina.com/threading-kit-overlocker](http://bernina.com/threading-kit-overlocker)

## Otros accesorios

### Aceite overlock



033 567 71 02

G

El mantenimiento regular garantiza un funcionamiento seguro de la máquina overlock. La limpieza profunda después de la lubricación es una parte importante.



[bernina.com/overlocker-oil](http://bernina.com/overlocker-oil)

### Lápiz táctil



033 333 71 00

G2

Para un manejo fácil de la pantalla de toque manual de la máquina overlock. Un lápiz lleva un soporte y el otro es magnético y puede fijarse en la parte derecha de la máquina. Con el lápiz táctil la pantalla se mantiene limpia de huellas.



[bernina.com/touchscreen-pen](http://bernina.com/touchscreen-pen)

### Caja de accesorios



502 070 05 15 A B C D E F G

La caja de accesorios permite guardar los prensatelas overlock y otros accesorios.  
Nota: La caja de accesorios se suministra vacía.



[bernina.com/accessories-box-Overlocker](http://bernina.com/accessories-box-Overlocker)

## Otros accesorios

### Caja de accesorios/Caja de accesorios extra



La gran caja de accesorios y la mesa de extensión proporcionan un gran espacio para los prensatelas y otros accesorios. Los salientes del fondo aseguran la estabilidad de las cajas en la máquina y evitan que se muevan durante el transporte. La tapa removible sirve como bandeja temporal para organizar los accesorios pequeños durante la costura. La caja de accesorios se suministra vacía.

104 290 70 00	A	B	C	D	E	F	G	1)
104 291 70 00	A	B	C	D	E	F	G	2)



[bernina.com/accessories-box-with-extension](https://bernina.com/accessories-box-with-extension)

### Bolso acolchado para Overlock



Para que su Overlock esté en buenas condiciones durante los viajes y esté protegida cuando no se use.

502 010 72 00	A	B	C	D	E	F
---------------	---	---	---	---	---	---



[bernina.com/carrying-case-overlocker](https://bernina.com/carrying-case-overlocker)

### Trolley para remalladora



La práctica maleta de transporte tipo trolley es perfecta para transportar la máquina. Los bolsillos interiores y exteriores proporcionan mucho espacio para guardar los accesorios. Gracias al robusto armazón y las asas retráctiles, la máquina puede transportarse fácilmente. Las asas laterales permiten su manejo con comodidad.

103 670 70 00	A	B	C	D	E	F	G
---------------	---	---	---	---	---	---	---



[bernina.com/overlocker-trolley](https://bernina.com/overlocker-trolley)

## Otros accesorios

---

### Maleta de accesorios para máquinas overlock



104 265 70 01 A B C D E F G

---

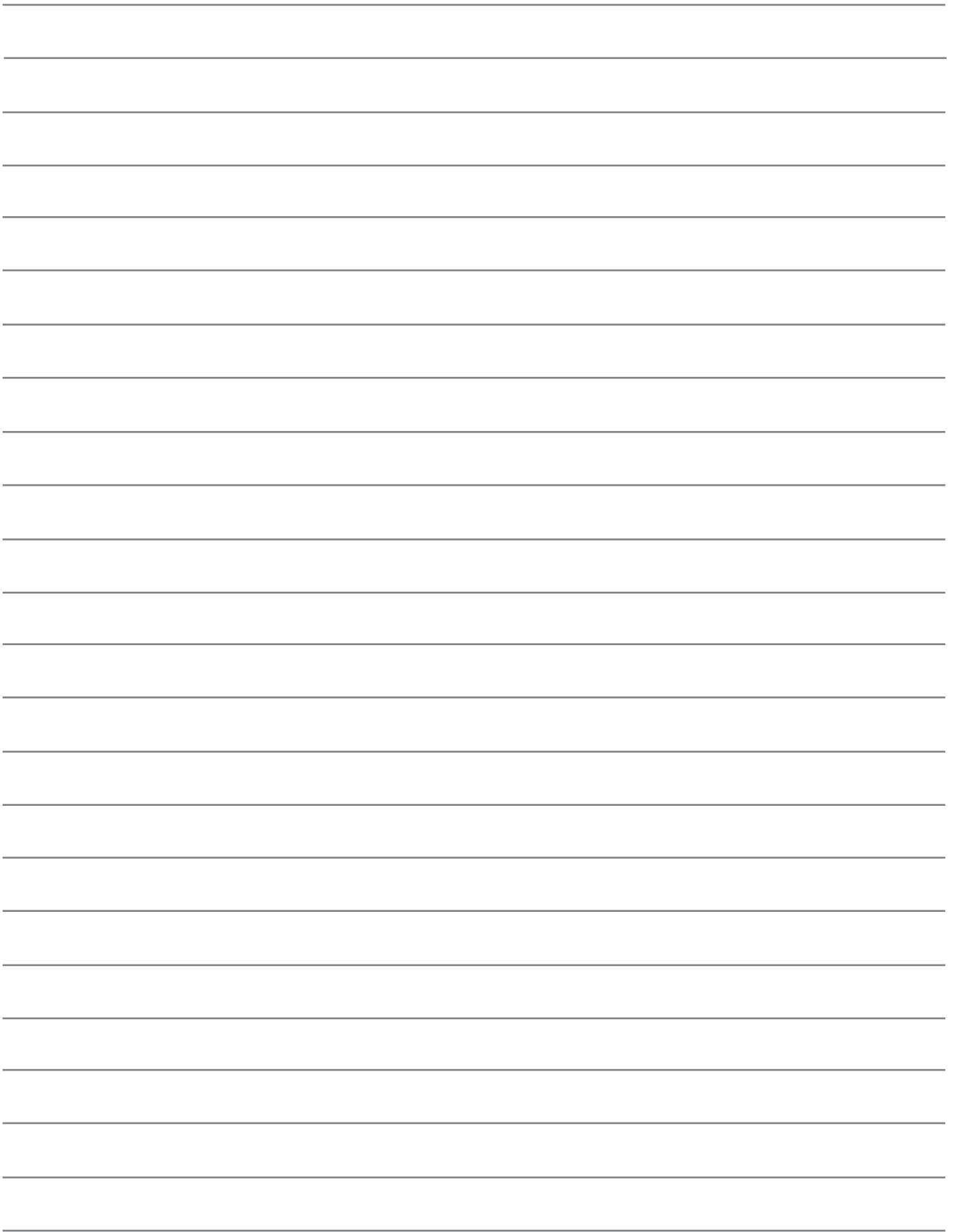
Esta maleta de accesorios es idónea para el hogar y para los desplazamientos. Ofrece espacio suficiente para más de 15 prensatelas de overlock y otros accesorios. Con sus 3 capas extraíbles es muy flexible y puede rellenarse en función de las necesidades. También hay espacio para accesorios de pequeño tamaño en los paneles centrales cosidos con diferentes compartimentos. Las capas extraíbles son compatibles con la maleta de accesorios para máquinas de coser.

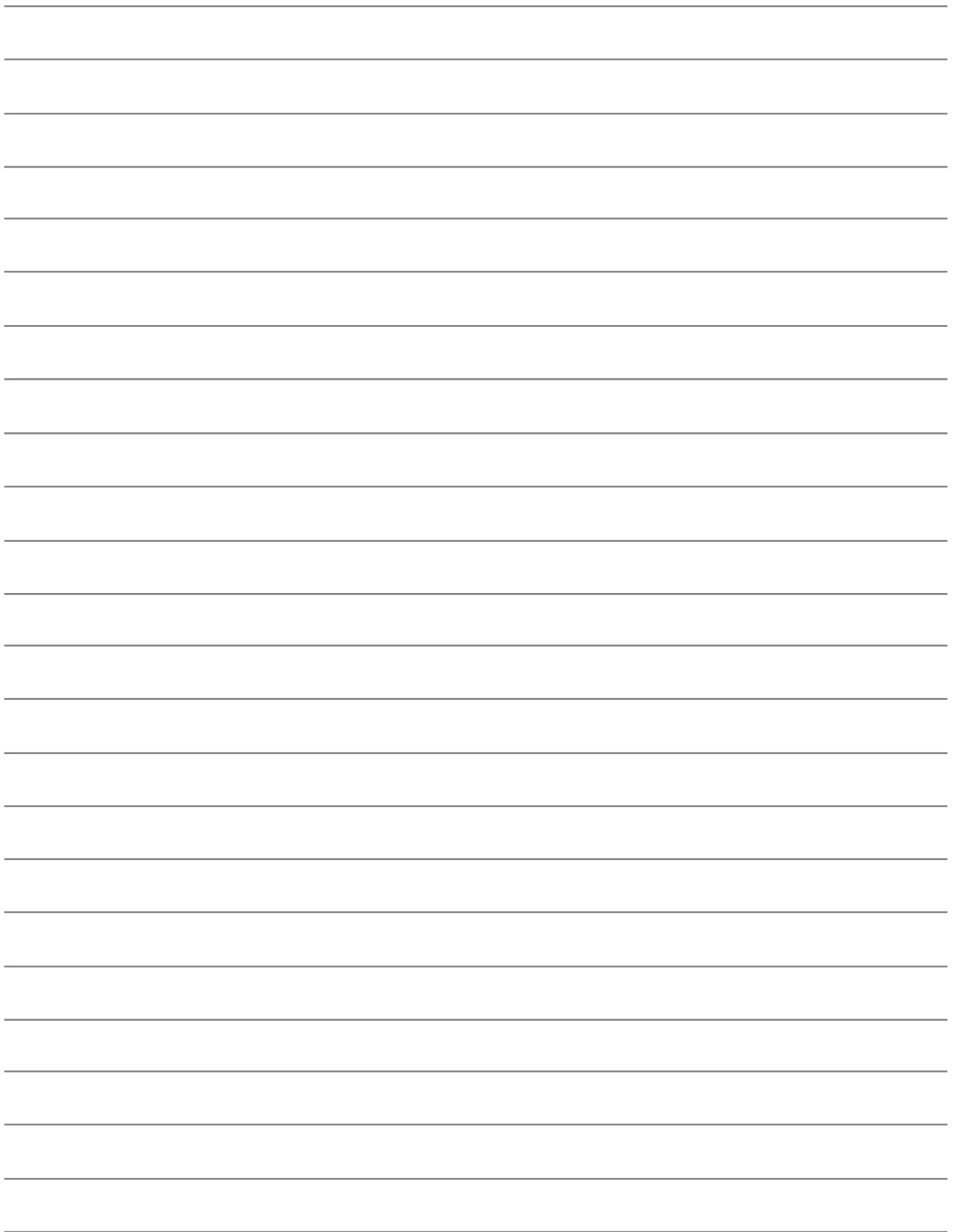
Nota: La maleta de accesorios se suministra vacía.



[bernina.com/accessory-case-overlocker](https://bernina.com/accessory-case-overlocker)









**BERNINA**  
*made to create*

Para más información sobre nuestros accesorios:



[bernina.com/accessories](https://bernina.com/accessories)

