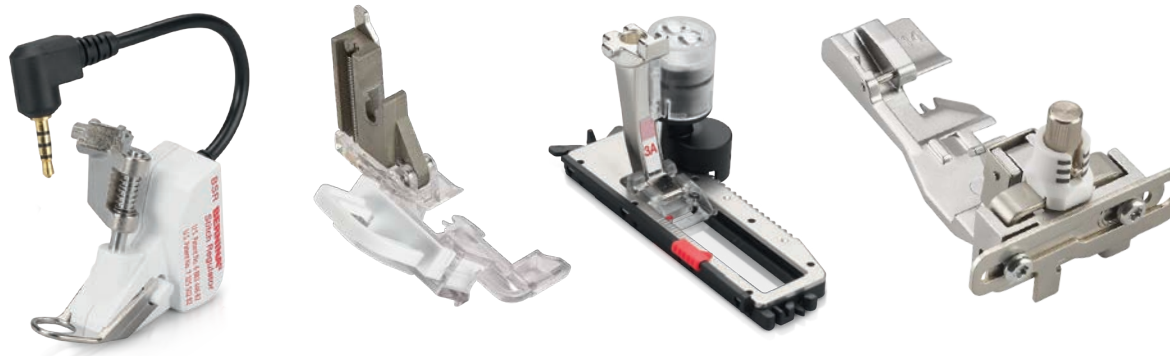


GLI ACCESSORI PER MACCHINE DA CUCIRE E TAGLIA&CUCI IN UN COLPO D'OCCHIO

ACCESSORI BERNINA



BERNINA *made to create*

Categoria A	1	910	1001	1020	1091	2	1630
		930	1004	1021	1120		
		931	1005	1030	1130		
		932	1006	1031	1230		
		933	1008	1050	1240		
		940	1010	1070	1241		
		950	1011	1080	1260		
		1000	1015	1090	1530		



Categoria B	1	125	230	2	130	3	165	5	B 530
		125 S	230 PE		140		170		B 550 QE
		135	240		150				
		135 S	B 325		153		4		430
		145	B 330		153 QE				440 QE
		145 S	B 335		155				B 555
		210	B 350 PE		160				B 570 QE
		B 215	B 380		163				630
		220							



Categoria C	1	180	3	435
		185		450
	2	200		B 560
		730		B 580
		640		



Categoria D	1	B 710
	2	B 750 QE B 780



Categoria E	Serie 7	Serie 5	Serie 4			
	Ea¹	B 700	Eb¹	B 500	Ec¹	B 435
	Ea²	B 720 B 735	Eb²	B 535	Ec²	B 475 QE B 485
	Ea³	B 740	Eb³	B 540	Ec³	B 480
Ea⁴	B 770 QE B 770 QE PLUS B 790 B 790 PLUS B 790 PRO	Eb⁴	B 570 QE B 590			



Categoria F	1	B 820 QE
	2	B 830
		B 880 B 880 PLUS



Categoria G **1** B 990



Capitolo 1

Piedini per il cucito

Cucito generale			
Protezione dita #99	12	Piedino aperto per ricamo con soletta antiaderente #56	23
Piedino per zigzag #0	12	Piedino per arricciare #16	24
Piedino zigzag con base antiaderente #52/52C/52D	12	Pieghettatore #86	24
Piedino universale per trasporto indietro #1/1C/1D	13	Piedino per frange e punti lenti #7	24
Piedino universale per trasporto indietro con soletta trasparente #34/34C/34D	13	Piedino per cordoncino #11	25
Piedino a doppio trasporto #50 con tre solette intercambiabili e righello guidabordi	13	Piedino per cordoncini #21	25
Piedino a rullo #51	14	Piedino per cordoncini #22/25	25
Piedino per punto diritto con soletta antiaderente #53	14	Piedino per nervature #30/31/32/33	26
		Piedino per nervature e punti decorativi con soletta trasparente #46C	26
		Dispositivo per nervature	27
		Dispositivo per orlo a giorno spagnolo #47	27
Bottoni e asole		Piedino compensatore per passamaneria #38	27
Piedino asolatore #3/3C	15	Piedino per ricamo con soletta trasparente #39/39C	28
Asolatore a slitta #3A/3B/3C	15	Piedino per trasporto trasversale #40/40C	28
Piedino per cucire bottoni #18	15	Piedino per applicare cordoncini #43	28
		Piedino a rullo #55	29
Materiali elasticizzati		Piedino per doppio cordoncino #59C/60C	29
Piedino overlock #2/2A	16	Piedino per ricamo #15	29
Piedino per maglieria #12/12C	16	Piedino per ricamo #26/26L	30
		Piedino per applicazioni #23	30
Cerniere lampo			
Piedino per cerniere #4/4D	17	Patchwork	
Piedino per cerniera lampo con guida #14/14D	17	Piedino per patchwork #37/37D	31
Piedino per cerniera lampo con soletta antiaderente #54	17	Piedino patchwork con guida #57/57D	31
Piedino per cerniere per cerniere con punti nascosti #35	18	Piedino per patchwork #97/97D	31
Orli e impunture		Quiltare	
Piedino per punti invisibili #5	19	Piedino per rammendo #9	32
Piedino per jeans #8/8D	19	Piedino per ricamo a mano libera #24	32
Piedino per bordi stretti #10/10C/10D	19	Piedino per quiltare #29/29C	32
Piedino orlatore per punto diritto #62/64	20	Regolatore del punto BERNINA (BSR) #42	33
Piedino orlatore per punto zig zag #61/63/66	20	Piedino per quiltatura Eco e CutWork #44C	33
Piedino orlatore per orli a conchiglia e maglia #68/69	20	Piedino regolabile con righello #72/72S	33
Bordatore per nastri piegati #87	21	Piedino stippling regolabile #73	34
Bordatore per fasce non prepiegate #88	21	Piedino concavo regolabile #74	34
Piedino per il bordatore #95/95C	21	Clip per quiltatura eco	34
Piedino ribattitore #70/71	22	Inserti per applicare cordoncini	35
Cucito decorativo		Set di piedini	
Piedino per ricamo #6	23	Set di piedini	36
Piedino aperto per ricamo #20/20C/20D	23	Set di piedini D	36

Capitolo 2

Accessori per macchine da cucire

Accessori per macchine da cucire			
Prolunga piedino #75/77	38	Ginocchiera alzapiedino/Sistema mani libere (FHS)	46
Gambo per solette snap-on #78	38	Kit montaggio per il sistema mani libere (FHS)	46
Guida per patchwork	38	Illuminazione	47
Placche ago BERNINA	39	Telaio per rammendare calze	47
Placca ago per punto diritto e CutWork	39	Guida per filo metallizzato e filo di seta	47
Placca ago 9 mm con apertura stretta 5,5 mm	39	Unità di lubrificazione filo	48
Placca ago 5,5 mm PunchWork	40	Olio per macchine per cucire	48
Placca ago per PunchWork	40	Lenti d'ingrandimento	48
Spoline e capsule per crochet oscillante	40	Supporto per lenti di ingrandimento e per accessori del kit PunchWork	49
Spoline e capsule per crochet rotativo	41	Kit PunchWork per crochet oscillante	49
Spolina e capsula per crochet B9/BERNINA	41	Kit PunchWork per crochet rotativo, B9 et BERNINA	49
Apparecchio per ricamo circolare #83	41	Aghi per infeltrire	50
Dispositivo per ricamo inglese #82 incl. piedino #92	42	Chiavetta USB	50
Piedino per ricamo inglese #92	42	Perno portafilo multiplo	50
Guida regolabile	42	Componenti supplementari per il portafilo multiplo	51
Righello destro e sinistro	43	Box accessori BERNINA	51
Righello con scala di misurazione	43	Stilo touchscreen	51
Dispositivo per piedino asolatore a slitta	43	Borse per macchina per cucire e modulo di ricamo	52
Spessore per piedino asolatore a slitta	44	Valigia	52
Accessorio per tagliare le asole con base in legno	44	Tasca porta-accessori	52
Piano supplementare a braccio libero	44	Cofanetto accessori	53
Guida scorrevole del piano supplementare	45	Sistema trolley L	53
Piano supplementare di plexiglas per quiltare	45	Sistema trolley XL	53
Sagome per quiltare	45	Sistema di trolley XXL	54
Sagome per quiltare	46	Assortimento aghi	54
		BERNINA aghi con gambo piatto	55

Capitolo 3

Accessori per il ricamo

Accessori per il ricamo	
Modulo per ricamo	58
Piano supplementare di plexiglas per il modulo di ricamo	58
Adattatore per ricamo a braccio libero con il telaio medio e ovale	58
Telaio piccolo	59
Telaio medio	59
Telaio grande	59
Telaio grande, ovale	60
Telaio Midi	60
Telaio Maxi	60

Telaio Mega	61
Telaio Jumbo	61
Telaio Giant	61
Telaio piccolo con morsetti	62
Telaio medio con morsetti	62
Telaio grande per ricamo a braccio libero	62
Inserto telaio „N' Buddyz	63
BERNINA Embroidery Design Studio	63
Dispositivo BERNINA CutWork	63
BERNINA CutWork Ricambi	64

Capitolo 4

Software

Software	
BERNINA Software per ricamo 9	66

Capitolo 5

Accessori per la taglia&cuci

Cucito generale	
Piedino overlock standard	71
Piedino per overlock/punto combo a 5 fili	71
Piedino per overlock trasparente/punto combo #L27/C27	71
Piedino per punto catenella	72
Piedino punto di copertura/catenella	72
Piedino per applicazioni	72
Piedino per balze	73
Orli e impunture	
Piedino compensatore per punto di copertura	74
Piedino per inserire elastici	74
Piedino per punto invisibile	74
Bordatore per nastri a doppia piega #C21	75
Bordatore per nastri a piega singola #C22	75
Guida orli	75
Guida per nastri regolabile	76
Cucito decorativo	
Piedino per profili, perle e paillettes	77
Piedino per perle e paillettes #L15/C15	77
Piedino compensatore per passamaneria	78
Piedino per cordoncini	78
Piedino per arricciare	78
Dispositivo per arricciare	79

Guida per filati decorativi	79
Supporto per filati decorativi	79

Altri accessori

Spessore OL/CS	80
Righello guidabordi destro e sinistro	80
Righello guidabordi nello stelo	80
Piano supplementare	81
Coperchio del braccio libero	81
Recipiente per ritagli di tessuto	81
Pinzette BERNINA	82
Infila ago/porta ago	82
Cavo infila crochet	82
Pennello/infila aghi	83
Cacciavite	83
Porta coni	83
Porta accessori	84
Attrezzo di sicurezza per punto di copertura	84
Set infilatura per taglia&cuci	84
Overlocker-Olio	85
Stilo touchscreen	85
Scatola per accessori	85
Scatola per accessori/Scatola supplementare	86
Borsa per taglia&cuci	86
Trolley per overlocker	86
Cofanetto accessori per overlocker	87

Informazioni sul Catalogo accessori BERNINA

Categorie principali

A sinistra, nella tabella delle macchine, sono elencate tutte le macchine per cucire e per ricamare BERNINA suddivise nelle categorie principali A, B, C, D, E e F. Queste categorie servono ad indicare quali accessori sono disponibili con i diversi modelli di macchina.

Per motivi di spazio sono elencati nella categoria A solo i modelli più popolari. Anche i modelli speciali non sono inclusi nella tabella.

Il tuo rivenditore BERNINA potrà consigliarti nella scelta degli accessori.

Elenco numerico dei piedini

Oltre ad essere suddivisi in base alla tabella delle macchine, tutti i piedini e le solette snap-on sono classificati numericamente.

È quindi possibile trovare rapidamente il piedino desiderato in base al numero corrispondente.

Esempio

1. Cerca il tuo modello nella tabella delle macchine e ricorda la categoria.
2. Cerca l'accessorio desiderato nell'elenco dei piedini o nell'indice e verifica la compatibilità in base alla categoria della macchina.

7er Serie

Ea¹ B 700 E

Ea² B 720
B 735

Ea³ B 740

Ea⁴ B 770 QE
B 770 QE PLUS
B 790
B 790 PLUS



La mia BERNINA 735 appartiene alla categoria Ea².



50	008 968 73 00	A						
50	008 969 73 00		B	C	D	Ea ²⁻⁴	Eb ²⁻⁴	Ec F
	032 913 71 00*	A	B	C	D	Ea ²⁻⁴	Eb ²⁻⁴	Ec F

Il piedino a doppio trasporto #50 è compatibile con la B 735.

Equipaggiamento e volume di fornitura

Questo catalogo accessori utilizza immagini esemplari a scopo illustrativo. I prodotti raffigurati nelle immagini non devono corrispondere necessariamente alla dotazione effettiva. I prodotti possono variare da Paese a Paese.

Per motivi tecnici e al fine di migliorare il prodotto, è possibile che vengano apportate in qualsiasi momento e senza preavviso modifiche all'equipaggiamento e all'entità della fornitura.

L'ultima versione del Catalogo accessori in altre lingue è disponibile all'indirizzo:



www.bernina.com/accessories

PIEDINI PER IL CUCITO



Panoramica del piedino

Numero	Nome	Pagina	Numero	Nome	Pagina
#0	Piedino per zigzag	12	#52/52C/ 52D	Piedino zigzag con base antiaderente	12
#1/1C/1D	Piedino universale per trasporto indietro	13	#53	Piedino per punto diritto con soletta antiaderente	14
#2/2A	Piedino per overlock	16	#54	Piedino per cerniera lampo con soletta antiaderente	17
#3/3C	Piedino asolatore	15	#55	Piedino a rullo	29
#3A/3B/ 3C	Asolatore a slitta	15	#56	Piedino aperto per ricamo con soletta antiaderente	23
#4/4D	Piedino per cerniere	17	#57/57D	Piedino patchwork con guida	31
#5	Piedino per punti invisibili	19	#59C	Piedino per doppio cordoncino	29
#6	Piedino per ricamo	23	#60C	Piedino per doppio cordoncino	29
#7	Piedino per frange e punti lenti	24	#61	Piedino orlatore per punto zig zag	20
#8/8D	Piedino per jeans	19	#62	Piedino orlatore per punto diritto	20
#9	Piedino per rammendo	32	#63	Piedino orlatore per punto zig zag	20
#10/10C/ 10D	Piedino per bordi stretti	19	#64	Piedino orlatore per punto diritto	20
#11	Piedino per cordoncino	25	#66	Piedino orlatore per punto zig zag	20
#12/12C	Piedino per maglieria	16	#68	Piedino orlatore per orli a conchiglia e maglia	20
#14/14D	Piedino per cerniera lampo con guida	17	#69	Piedino orlatore per orli a conchiglia e maglia	20
#15	Piedino per ricamo	29	#70	Piedino ribattitore	22
#16	Piedino per arricciare	24	#71	Piedino ribattitore	22
#18	Piedino per cucire bottoni	15	#72/72S	Piedino regolabile con righello	33
#20/20C/ 20D	Piedino aperto per ricamo	23	#73	Piedino stippling regolabile	34
#21	Piedino per cordoncini	25	#74	Piedino concavo regolabile	34
#22	Piedino per cordoncini	25	#75	Prolunga piedino	38
#23	Piedino per applicazioni	30	#77	Prolunga piedino	38
#24	Piedino per ricamo a mano libera	32	#78	Gambo per solette snap-on	38
#25	Piedino per cordoncini	25	#82	Dispositivo per ricamo inglese #82 incl. piedino #92	42
#26/26L	Piedino per ricamo	30	#83	Apparecchio per ricamo circolare	41
#29/29C	Piedino per quiltare	32	#86	Pieghelettore	24
#30	Piedino per nervature	26	#87	Bordatore per nastri piegati	21
#31	Piedino per nervature	26	#88	Bordatore per fasce non prepiegate	21
#32	Piedino per nervature	26	#92	Piedino per ricamo inglese	42
#33	Piedino per nervature	26	#95/95C	Piedino per il bordatore	21
#34/34C/ 34D	Piedino universale per trasporto indietro con soletta trasparente	13	#97/97D	Piedino per patchwork	31
#35	Piedino per cerniere per cerniere con punti nascosti	18	#99	Protezione dita	12
#37/37D	Piedino per patchwork	31			
#38	Piedino compensatore per passamaneria	27	Solette snap-on		
#39/39C	Piedino per ricamo con soletta trasparente	28	Numero	Nome	Pagina
#40/40C	Piedino per trasporto trasversale	28	#1	Soletta per il trasporto di ritorno	13
#42	Regolatore del punto BERNINA (BSR)	33	#2	Soletta overlock	16
#43	Piedino per applicare cordoncini	28	#3	Soletta per asola	15
#44C	Piedino per quiltatura Eco e CutWork	33	#4	Soletta per cerniera	17
#46C	Piedino per nervature e punti decorativi con soletta trasparente	26	#5	Soletta per punto invisibile	19
#47	Dispositivo per orlo a giorno spagnolo	27	#8	Soletta per jeans	19
#50	Piedino a doppio trasporto #50 con tre solette intercambiabili e righello guidabordi	13	#20	Soletta aperta del piedino per ricamo	23
#51	Piedino a rullo	14	#37	Soletta per patchwork	31

Informazioni sui piedini BERNINA

I piedini BERNINA sono sinonimo di precisione e di stabilità. Sono facili da cambiare e BERNINA offre il piedino adatto a qualsiasi impiego specifico. I piedini si distinguono in due diverse varianti dell'attacco:



Per tutti i modelli della categoria A del catalogo accessori vengono utilizzati i piedini con l'attacco aperto a due denti.



Per tutti i restanti modelli delle categorie da B a F del catalogo accessori vengono utilizzati i piedini con l'attacco chiuso.

I piedini con l'attacco chiuso si suddividono in diverse varianti:

Ad esempio il piedino per trasporto indietro #1/1C/1D per eleganti cuciture decorative

1



- Questi piedini sono contrassegnati dal numero del piedino
- Per macchine per cucire e ricamare BERNINA con larghezza massima del punto pari a 5,5 mm

1C



- La lettera «C» indica piedini codificati e si riferisce al sensore ottico che stabilisce la larghezza del punto
- Per macchine per cucire e ricamare BERNINA con larghezza massima del punto pari a 9 mm
- Le solette sono più lunghe e più larghe del piedino da 5,5 mm

1D



- La lettera «D» significa Doppio Trasporto. I piedini D devono essere utilizzati con il sistema Doppio Trasporto BERNINA. Pertanto la soletta presenta un'apertura per il doppio trasporto
- Per macchine per cucire e ricamare BERNINA con larghezza massima del punto pari a 9 mm
- La soletta è rinforzata da 2 gambi

Ulteriori caratteristiche per distinguere i piedini per asole

3A



- La lettera «A» indica l'esecuzione automatica dell'asola
- Per macchine per cucire e ricamare BERNINA con larghezza massima del punto pari a 5,5 e 9 mm
- Lunghezza dell'asola regolabile fino a 30 mm
- La macchina misura la lunghezza dell'asola [mm] per mezzo di un sensore posto sul piedino e la esegue automaticamente

3B



- La lettera «B» indica l'esecuzione semiautomatica dell'asola
- Per macchine per cucire e ricamare BERNINA con larghezza massima del punto pari a 5,5 e 9 mm
- Lunghezza dell'asola regolabile fino a 30 mm
- La macchina misura la lunghezza dell'asola (numero punti) e cuce l'asola passo dopo passo

Informazioni complete con video e preziosi consigli per l'applicazione sono disponibili sul nostro sito web all'indirizzo www.bernina.com.

Cucito generale

Protezione dita #99



Il salvadito è un semplice dispositivo di sicurezza. Può essere fissato sul gambo della maggior parte delle solette.

99 032 711 70 00[■] B C D Ea²⁻⁴ Eb²⁻⁴ Ec F G

[■]Non compatibile con i piedini «D»



bernina.com/finger-guard

Piedino per zigzag #0



Questo versatile piedino è adatto per tutti i punti utili e decorativi la cui larghezza massima è pari a 5,5 mm. Inoltre può essere utilizzato per realizzare orli smerlati, arricciature e orli a conchiglia perfetti.

0 002 598 72 00 A

0 008 444 73 00 B C D Ea²⁻⁴ Eb²⁻⁴ Ec F G



bernina.com/foot-0

Piedino zigzag con base antiaderente #52/52C/52D



La soletta di questo piedino è ricoperta da uno strato antiaderente e garantisce un trasporto perfetto su materiali particolari come plastica, vinile, pelle, ecc.

52 002 586 72 00 A

52 003 076 71 00* A2

Soletta antiaderente 9 mm

52 008 477 74 00 B C D Ea²⁻⁴ Eb²⁻⁴ Ec F G

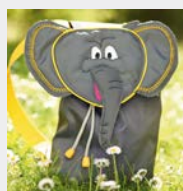
52C 008 881 75 00 C D Ea³⁺⁴ Eb³⁺⁴ Ec³ F G

Soletta antiaderente 9 mm

52D 032 965 72 00 D Ea³⁺⁴ Eb⁴ F G

Soletta antiaderente 9 mm

* Fino ad esaurimento scorte



bernina.com/foot-52

Cucito generale

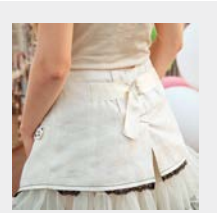
Piedino universale per trasporto indietro #1/1C/1D



Con il piedino per trasporto indietro è possibile cucire una varietà di punti utili e decorativi, nonché orli. La scanalatura davanti e dietro l'apertura per l'ago facilita il cucito dei punti con il trasporto avanti e indietro e garantisce il perfetto trasporto della stoffa.

1	002 576 72 00	A								
1	002 781 70 00*	A2								
1	032 707 71 00	A	B1			Ec ¹⁺² ■			Snap-on	
1	008 445 74 00		B	C	D	Ea ²⁻⁴	Eb ²⁻⁴	Ec	F	G
1C	033 202 72 00			C	D	Ea ³⁺⁴	Eb ³⁺⁴	Ec ³	F	G
1D	033 220 72 00				D	Ea ³⁺⁴	Eb ⁴		F	G

* Fino ad esaurimento scorte
 ■ Ec³: B 475 QE



bernina.com/foot-1

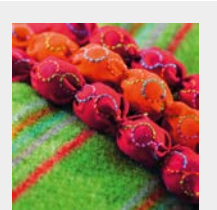
Piedino universale per trasporto indietro con soletta trasparente #34/34C/34D



La soletta trasparente consente una buona visuale della zona dell'ago e del punto. Le marcature rosse sulla soletta consentono un lavoro accurato e particolarmente preciso.

34	030 972 71 00	A								
34C	030 974 70 00*	A2								
34	030 770 72 00		B	C	D	Ea ²⁻⁴	Eb ²⁻⁴	Ec	F	G
34C	030 769 73 00			C	D	Ea ³⁺⁴	Eb ³⁺⁴	Ec ³	F	G
34D	032 961 72 00				D	Ea ³⁺⁴	Eb ⁴		F	G

* Fino ad esaurimento scorte



bernina.com/foot-34

Piedino a doppio trasporto #50 con tre solette intercambiabili e righello guidabordi

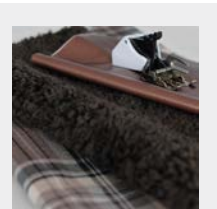


Il piedino a doppio trasporto facilita il trasporto della stoffa. È particolarmente indicato per trapuntare linee diritte e per assemblare materiali e stoffe poco scorrevoli o elastici che tendono a spostarsi o si deformano facilmente. I due righelli laterali permettono di lavorare con precisione ancora maggiore.

50	008 968 73 00	A									
50	008 969 73 00		B	C	D	Ea ²⁻⁴	Eb ²⁻⁴	Ec	F	G	
	032 913 71 00*		A	B	C	D	Ea ²⁻⁴	Eb ²⁻⁴	Ec	F	G

* Fino ad esaurimento scorte

Soletta separata per impunture strette e per cucire nel solco della cucitura



bernina.com/foot-50

Cucito generale

Piedino a rullo #51



I tre rulli sotto la soletta consentono al piedino di scivolare su pelle, vinile, plastica e altri materiali poco scorrevoli.

51	002 953 72 00	A							
51	008 476 73 00		B	C	D	Ea ²⁻⁴	Eb ²⁻⁴	Ec	F G



bernina.com/foot-51

Piedino per punto diritto con soletta antiaderente #53



Abbinato alla placca ago per punto diritto questo piedino è particolarmente adatto per tutti i lavori a punto diritto e alle cuciture strette. Grazie alla speciale soletta con rivestimento antiaderente cuce senza difficoltà su stoffe poco scorrevoli quali pelle, plastica o materiali simili. Le due linguette di larghezza differente fungono anche da linee guida per margini di cucitura da 3 e 6 mm.

53	002 962 72 00	A							
53	008 478 74 00		B	C	D	Ea ²⁻⁴	Eb ²⁻⁴	Ec	F G



bernina.com/foot-53

Bottoni e asole

Piedino asolatore #3/3C



Con questo piedino è possibile realizzare asole della lunghezza desiderata con o senza filo di rinforzo. Può anche essere utilizzato per arricciature con filo ed elastico (punto smock). Utilizzandolo insieme all'accessorio per tagliare le asole e il piedino attaccabottoni puoi realizzare delle asole perfette.

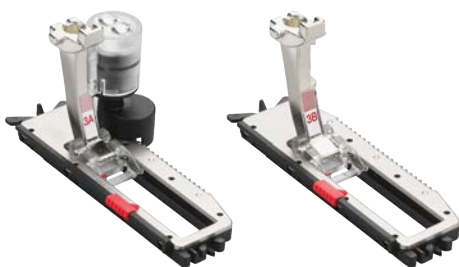
3	002 578 72 00	A								
3	002 767 70 00*	A2								
3	032 714 71 00	A	B1					Ec ¹⁺² ■		Snap-on
3	008 447 74 00		B	C	D	Ea ²⁻⁴	Eb ²⁻⁴	Ec	F	G
3C	033 204 72 00			C	D	Ea ³⁺⁴	Eb ³⁺⁴	Ec ³	F	G

* Fino ad esaurimento scorte
 ■ Ec: B 475 QE



bernina.com/foot-3

Asolatore a slitta #3A/3B/3C



Per realizzare asole automatiche con o senza filo di rinforzo. È così possibile realizzare asole di lunghezza esattamente uguale nella quantità desiderata. Utilizzandolo con l'apposito dispositivo o con lo spessore per piedino asolatore a slitta, ma anche con l'accessorio per tagliare le asole e il piedino attaccabottoni, si ottengono facilmente asole perfette.

3C	031 250 70 04	A								
3A	031 250 71 01		B [■]	C	D	Ea ²⁻⁴	Eb ²⁻⁴	Ec	F	G
3B	031 332 71 00		B1 [□]							

■ B1: 135, 135 S, 145, 145 S, 230, 230 PE, 240, B 325, B 330, B 335, B 350 PE, B 380
 □ B1: 125, 125 S, 210, 215, 220

con sensore



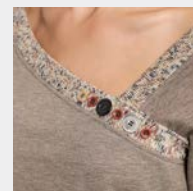
bernina.com/foot-3A

Piedino per cucire bottoni #18



Questo piedino consente di attaccare bottoni e ganci. La soletta gommata mantiene il bottone fermo nella posizione desiderata durante la lavorazione. La linguetta centrale consente di regolare l'altezza in base allo spessore del tessuto.

18	002 959 72 00	A								
18	008 461 74 00		B	C	D	Ea ²⁻⁴	Eb ²⁻⁴	Ec	F	G
	032 224 50 00									Rivestimento della soletta



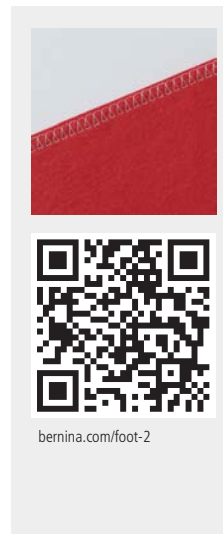
bernina.com/foot-18

Materiali elasticizzati

Piedino overlock #2/2A



Il piedino per overlock è ideale per tutte le cuciture overlock e per cucire a soprappiglio i bordi elasticizzati, ma anche tessuti. I bordi della stoffa non si arrotolano e la cucitura risulta elastica e piatta.



2	002 577 72 00	A																	
2A	001 694 70 01*	A2																	
2	032 716 71 00	A	B1							Ec ¹⁺² ■									Snap-on
2	008 446 74 00		B	C	D	Ea ²⁻⁴	Eb ²⁻⁴	Ec	F	G									
2A	033 330 72 01			C	D	Ea ³⁺⁴	Eb ³⁺⁴	Ec ³	F	G									
	315 579 032+																		Lastra guida filo

* Fino ad esaurimento scorte
 ■ Ec: B 475 QE

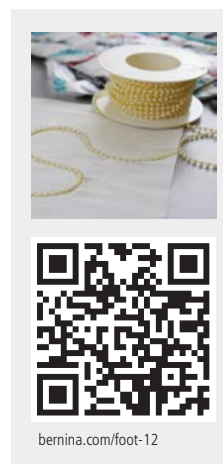


bermina.com/foot-2

Piedino per maglieria #12/12C



Per unire pezzi di maglieria, applicare cordoncini spessi, fili di perle e paillettes o creare e inserire profili in un'unica fase di lavorazione. Il piedino #12C con una larghezza massima del punto di 9 mm è dotato di un foro guida supplementare per l'applicazione di fili di riempimento quali lana, filati e strisce di pelle.



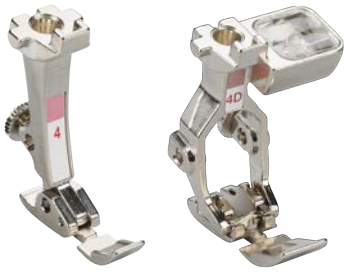
12	002 951 72 00	A																	
12	008 457 74 00		B	C	D	Ea ²⁻⁴	Eb ²⁻⁴	Ec	F	G									
12C	008 878 75 00			C	D	Ea ³⁺⁴	Eb ³⁺⁴	Ec ³	F	G									



bermina.com/foot-12

Cerniere lampo

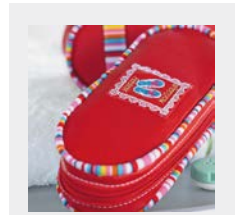
Piedino per cerniere #4/4D



Con il piedino per cerniera lampo è possibile applicare le cerniere in un attimo, con precisione e accuratezza. La soletta stretta viene posizionata vicino ai dentini della cerniera in modo da poterla montare lungo il bordo.

4	002 579 73 00	A								
4	032 712 71 00	A	B1						Ec ¹⁺² ■	Snap-on
4	008 448 74 00		B	C	D	Ea ²⁺⁴	Eb ²⁺⁴	Ec	F	G
4D	033 221 72 00				D	Ea ³⁺⁴	Eb ⁴		F	G

■ Ec: B 475 QE



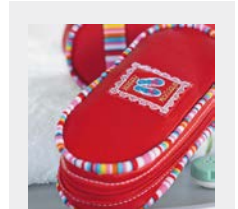
bernina.com/foot-4

Piedino per cerniera lampo con guida #14/14D



La guida di questo piedino facilita l'inserimento diritto di cerniere e l'impuntura di bordi.

14	006 388 72 00	A								
14D	032 964 72 00				D	Ea ³⁺⁴	Eb ⁴		F	G



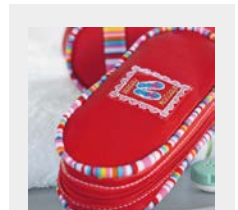
bernina.com/foot-14

Piedino per cerniera lampo con soletta antiaderente #54



Grazie alla speciale soletta con rivestimento antiaderente cuce senza difficoltà cerniere su stoffe poco scorrevoli quali pelle, plastica o materiali simili.

54	002 964 73 00	A								
54	008 479 75 00		B	C	D	Ea ²⁺⁴	Eb ²⁺⁴	Ec	F	G



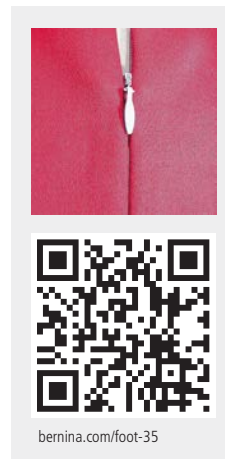
bernina.com/foot-54

Cerniere lampo

Piedino per cerniere per cerniere con punti nascosti #35



Le cerniere invisibili sono particolarmente eleganti per i capi d'abbigliamento, le decorazioni per la casa e gli accessori. Questo piedino consente di cucire le cerniere lampo nascondendole sotto il tessuto e rendendole pressoché invisibili.



35 030 820 71 00 A

35 030 653 72 00 B C D Ea²⁻⁴ Eb²⁻⁴ Ec F G

Orli e impunture

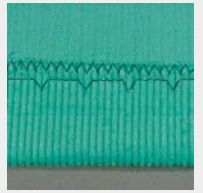
Piedino per punti invisibili #5



Le cuciture a punto invisibile sono perfette per i capi di abbigliamento che devono apparire particolarmente eleganti e preziosi. L'ago fora appena il tessuto, pertanto il punto è quasi invisibile sul diritto. Il punto invisibile può anche essere utilizzato come punto decorativo sul diritto, modificandone la lunghezza e/o la larghezza.

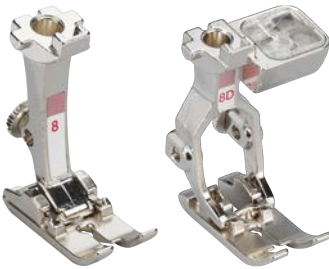
5	002 580 73 00	A								
5	032 717 71 00	A	B1					Ec ¹⁺² ■		Snap-on
5	008 449 73 00		B	C	D	Ea ²⁻⁴	Eb ²⁻⁴	Ec	F	G

■ Ec²: B 475 QE



bernina.com/foot-5

Piedino per jeans #8/8D



Utilizzato con la placca ago per punto diritto è particolarmente adatto alle cuciture a punto diritto su cuciture spesse e tessuti a più strati o rigidi quali jeans, tela olona, borse da viaggio o simili.

8	002 583 72 00	A								
8	036 629 70 00*	A	B1					Ec ¹⁺² ■		Snap-on
8	008 453 73 00		B	C	D	Ea ²⁻⁴	Eb ²⁻⁴	Ec	F	G
8D	032 962 71 00				D	Ea ³⁺⁴	Eb ⁴		F	G

* Fino ad esaurimento scorte

■ Ec²: B 475 QE



bernina.com/foot-8

Piedino per bordi stretti #10/10C/10D



Questo piedino munito di guida è perfetto per impuntare bordi, orli e pieghe; ideale per montare pizzi o nastri o per rinforzare bordi. La guida consente di eseguire alla perfezione cuciture e orli paralleli al bordo.

10	002 585 72 00	A								
10	008 455 74 00		B	C	D	Ea ²⁻⁴	Eb ²⁻⁴	Ec	F	G
10C	008 877 75 00			C	D	Ea ³⁺⁴	Eb ³⁺⁴	Ec ³	F	G
10D	032 960 72 00				D	Ea ³⁺⁴	Eb ⁴		F	G



bernina.com/foot-10

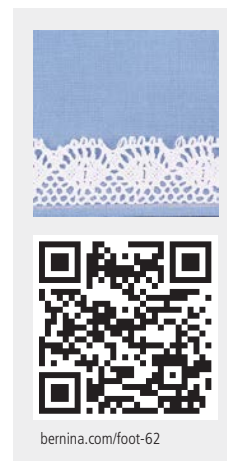
Orli e impunture

Piedino orlatore per punto diritto #62/64



Utilizzato con la placca ago per punto diritto, il piedino orlatore per punto diritto esegue orli sottili con punti perfetti. In una sola fase di lavorazione, il tessuto viene ripiegato due volte e fermato a punto diritto. Il piedino #62 e il #64 sono rispettivamente utilizzati per orlino di 2 o 4 mm di larghezza.

62	008 482 73 00	B	C	D	Ea ²⁻⁴	Eb ²⁻⁴	Ec	F	G	2 mm
64	002 955 73 00	A								4 mm
64	008 484 73 00	B	C	D	Ea ²⁻⁴	Eb ²⁻⁴	Ec	F	G	4 mm



bermina.com/foot-62

Piedino orlatore per punto zig zag #61/63/66



In un'unica fase di lavorazione il piedino orlatore per punto zig zag esegue orli decorativi che non si sfrangiano. La stoffa in questo caso viene ripiegata due volte e cucita con un zigzag o un punto decorativo. I piedini #61 e #63 sono adatti a stoffe sottili. Il piedino #66 è ideale per stoffe di pesantezza media.

61	002 956 72 00	A								2 mm
61	008 481 73 00	B	C	D	Ea ²⁻⁴	Eb ²⁻⁴	Ec	F	G	2 mm
63	002 961 73 00	A								3 mm
63	008 483 73 00	B	C	D	Ea ²⁻⁴	Eb ²⁻⁴	Ec	F	G	3 mm
66	002 972 71 00	A								6 mm
66	008 485 73 00	B	C	D	Ea ²⁻⁴	Eb ²⁻⁴	Ec	F	G	6 mm



bermina.com/foot-61

Piedino orlatore per orli a conchiglia e maglia #68/69



Questo piedino è ideale per realizzare orli su tessuti morbidi quali la maglia o materiali simili. In un'unica fase di lavorazione, il tessuto viene ripiegato due volte e fermato a punto overlock. È così possibile ottenere un orlo stretto e leggermente tridimensionale che non si sfrangia. Il piedino #68 e il #69 sono rispettivamente utilizzati per orli di 2 o 4 mm di larghezza.

68	002 958 71 00	A								2 mm
68	008 486 73 00	B	C	D	Ea ²⁻⁴	Eb ²⁻⁴	Ec	F	G	2 mm
69	001 129 72 00	A								4 mm
69	008 487 73 00	B	C	D	Ea ²⁻⁴	Eb ²⁻⁴	Ec	F	G	4 mm



bermina.com/foot-68

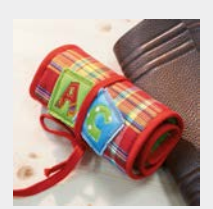
Orli e impunture

Bordatore per nastri piegati #87



Il bordatore serve per rifinire i bordi con nastri in sbieco già piegati larghi 13, 20 o 25 mm. Consente di realizzare angoli perfetti e curve meravigliose con punti utili o decorativi. Nastri da 13, 20 e 25 mm di larghezza danno come risultato una larghezza finita di circa 6, 9,5 e 12 mm. Il bordatore viene utilizzato insieme al piedino per bordare #95/95C.

87	033 505 72 02	A	B	C	D	Ea ²⁺⁴	Eb ²⁺⁴	Ec	F	G	6/13 mm
87	033 505 72 00	A	B	C	D	Ea ²⁺⁴	Eb ²⁺⁴	Ec	F	G	9,5/20 mm
87	033 505 72 01	A	B	C	D	Ea ²⁺⁴	Eb ²⁺⁴	Ec	F	G	12/25 mm



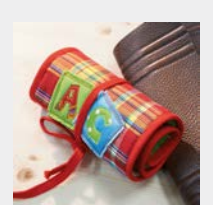
bernina.com/foot-87

Bordatore per fasce non piegate #88



Il bordatore consente di rifinire i bordi con nastri in sbieco non piegati larghi 28, 32 e 38 mm. Per il look perfetto, puoi realizzare il nastro in sbieco con la stoffa di tua scelta. Nastri da 28, 32 e 38 mm di larghezza danno come risultato una larghezza finita di circa 7, 8 e 11 mm. Il bordatore viene utilizzato insieme al piedino per bordare #95/95C.

88	033 505 72 03	A	B	C	D	Ea ²⁺⁴	Eb ²⁺⁴	Ec	F	G	7/28 mm
88	033 505 72 04	A	B	C	D	Ea ²⁺⁴	Eb ²⁺⁴	Ec	F	G	8/32 mm
88	033 505 72 05	A	B	C	D	Ea ²⁺⁴	Eb ²⁺⁴	Ec	F	G	11/38 mm



bernina.com/foot-88

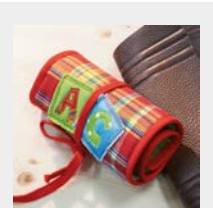
Piedino per il bordatore #95/95C



Questo piedino è stato appositamente creato per essere utilizzato con il bordatore #87 e #88. Grazie all'invito laterale può essere posizionato più vicino al bordatore, rendendo quindi il lavoro più facile.

95	033 554 72 10	A									
95	033 554 71 00		B	C	D	Ea ²⁺⁴	Eb ²⁺⁴	Ec	F	G	
95C	033 555 70 10*	A2									
95C	033 555 71 00			C	D	Ea ³⁺⁴	Eb ³⁺⁴	Ec ³	F	G	

* Fino ad esaurimento scorte



bernina.com/foot-95

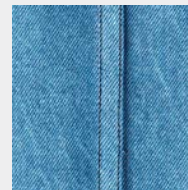
Orli e impunture

Piedino ribattitore #70/71



Grazie a questo piedino si possono realizzare ribattiture precise. Poiché entrambi i margini di cucitura vengono inseriti e impunturati all'interno dell'orlo, sono adatti anche per capi doubleface. Il piedino #70 è adatto a cuciture ribattute larghe fino a 3 mm e il piedino #71 è adatto a cuciture ribattute larghe fino a 6 mm.

70	008 488 73 00	B	C	D	Ea ²⁻⁴	Eb ²⁻⁴	Ec	F	G	4 mm
71	002 973 73 00	A								8 mm
71	008 489 73 00	B	C	D	Ea ²⁻⁴	Eb ²⁻⁴	Ec	F	G	8 mm



bermina.com/foot-70

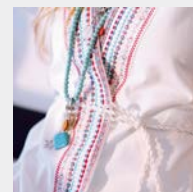
Cucito decorativo

Piedino per ricamo #6



Il piedino ideale per punto pieno, applicazioni e punti decorativi. Ricamando a punto pieno con fili decorativi si otterranno effetti straordinari. Il piccolo foro al centro della parte anteriore del piedino serve per far passare un filo di riempimento o un filo di gomma. Può essere utilizzato anche come aiuto visivo.

6	002 581 73 00	A							
6	008 451 73 00		B	C	D	Ea ²⁺⁴	Eb ²⁺⁴	Ec	F G



bernina.com/foot-6

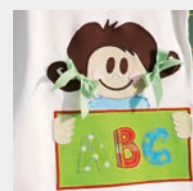
Piedino aperto per ricamo #20/20C/20D



Ideale per applicazioni e lavori di ricamo ma anche per rimarcare linee e motivi. La forma trapezoidale dell'apertura consente un'ottima visuale dell'area di cucito e pertanto è indicato per cucire nastri e realizzare eleganti applicazioni.

20	002 588 72 00	A							
20	002 806 71 00*	A2							
20	036 630 70 00	A	B1					Ec ¹⁺² ■	Snap-on
20	008 462 74 00		B	C	D	Ea ²⁺⁴	Eb ²⁺⁴	Ec	F G
20C	033 203 72 00			C	D	Ea ³⁺⁴	Eb ³⁺⁴	Ec ³	F G
20D	033 151 72 00				D	Ea ³⁺⁴	Eb ⁴	F	G

* Fino ad esaurimento scorte
 ■ Ec²: B 475 QE



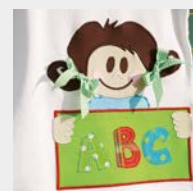
bernina.com/foot-20

Piedino aperto per ricamo con soletta antiaderente #56



Lo speciale rivestimento antiaderente permette di cucire applicazioni e realizzare ricami decorativi di qualsiasi tipo su stoffe poco scorrevoli quali pelle, plastica o materiali simili.

56	008 480 74 00		B	C	D	Ea ²⁺⁴	Eb ²⁺⁴	Ec	F G
----	---------------	--	---	---	---	-------------------	-------------------	----	-----



bernina.com/foot-56

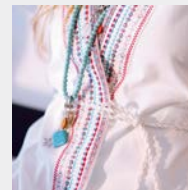
Cucito decorativo

Piedino per arricciare #16



È adatto per arricciare strati singoli di stoffa o per arricciare uno strato di stoffa e cucirlo contemporaneamente su un pezzo di stoffa che rimane liscio. La stoffa sottile o di pesantezza media viene trasportata in modo non uniforme e prende così la caratteristica arricciata.

16	002 596 72 00	A								stretto
16	008 460 73 00	B	C	D	Ea ²⁻⁴	Eb ²⁻⁴	Ec	F	G	stretto
16	008 879 73 00		C	D	Ea ³⁺⁴	Eb ³⁺⁴	Ec ³	F	G	largo



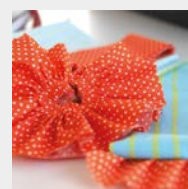
bernina.com/foot-16

Pieghettatore #86



Per realizzare senza problemi volant o pieghe uniformi. La profondità e la frequenza della piega vengono impostate direttamente sul piedino. Con questo piedino eseguire arricciature e pieghe uniformi sui tessuti sarà un gioco da ragazzi.

86	008 386 75 00	B	C							
86	033 550 72 00			D	Ea ²⁻⁴	Eb ²⁻⁴	Ec	F	G	



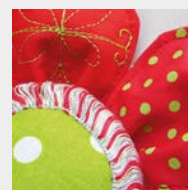
bernina.com/foot-86

Piedino per frange e punti lenti #7



Il piedino è indicato soprattutto per contrassegnare le linee di cucitura, ma anche per cucire eleganti decorazioni, finto orlo a giorno, frange ed effetti tridimensionali.

7	002 582 72 00	A								
7	008 452 74 00	B	C	D	Ea ²⁻⁴	Eb ²⁻⁴	Ec	F	G	



bernina.com/foot-7

Cucito decorativo

Piedino per cordoncino #11



Questo piedino è perfetto per cucire e impunturare utilizzando il cordoncino come filo superiore e per eseguire con precisione ricami Sashiko e altri motivi. La scanalatura profonda 2 mm sotto la soletta del piedino garantisce il trasporto regolare del filato superiore più spesso.

11	002 952 71 00*	A								
11	008 456 73 00		B	C	D	Ea ²⁻⁴	Eb ²⁻⁴	Ec	F	G

* Fino ad esaurimento scorte



bernina.com/foot-11

Piedino per cordoncini #21



Consente di applicare con precisione nastri stretti e cordoncini. Il foro inclinato sul piedino è adatto a cordoncini spessi fino a 3 mm e nastri stretti, che possono essere applicati con un punto utile o decorativo.

21	002 595 72 00	A								
21	008 463 73 00		B	C	D	Ea ²⁻⁴	Eb ²⁻⁴	Ec	F	G



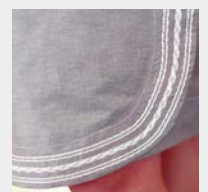
bernina.com/foot-21

Piedino per cordoncini #22/25



Le scanalature consentono l'applicazione contemporanea di più fili o nastri stretti paralleli, che vengono mantenuti in posizione dalla linguetta apribile. Pertanto non è più necessaria una guida per i fili. Il piedino #22 serve per la lavorazione di tre fili paralleli, il piedino #25 per quella di cinque fili paralleli.

22	008 465 74 00		B	C	D	Ea ²⁻⁴	Eb ²⁻⁴	Ec	F	G	con 3 scanalature
25	008 468 74 00		B	C	D	Ea ²⁻⁴	Eb ²⁻⁴	Ec	F	G	con 5 scanalature



bernina.com/foot-22

Cucito decorativo

Piedino per nervature #30/31/32/33



Le nervature conferiscono alla superficie della stoffa una struttura speciale e sono perfette per creare profili sottili, passamaneria, decorazioni a punto smock, entre-deux o lavori a maglia bassa.

Piedino #30: per stoffe pesanti, ad es. jeans o lino per completi da uomo con ago doppio a 4 mm

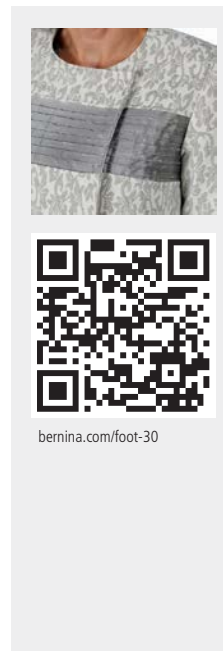
Piedino #31: per tessuti di pesantezza media con ago doppio a 3 mm

Piedino #32: per stoffe di pesantezza media o sottili con ago doppio a 2 mm

Piedino #33: per stoffe molto sottili e leggere, ad es. il batista con ago doppio a 1,6 mm

30	002 589 72 00	A								con 3 scanalature
30	008 470 73 00	B	C	D	Ea ²⁻⁴	Eb ²⁻⁴	Ec	F	G	con 3 scanalature
31	002 590 72 00	A								con 5 scanalature
31	008 471 73 00	B	C	D	Ea ²⁻⁴	Eb ²⁻⁴	Ec	F	G	con 5 scanalature
32	002 591 72 00	A								con 7 scanalature
32	008 472 73 00	B	C	D	Ea ²⁻⁴	Eb ²⁻⁴	Ec	F	G	con 7 scanalature
33	002 592 71 00*	A								con 9 scanalature
33	008 473 73 00	B	C	D	Ea ²⁻⁴	Eb ²⁻⁴	Ec	F	G	con 9 scanalature

* Fino ad esaurimento scorte



Piedino per nervature e punti decorativi con soletta trasparente #46C



Questo piedino facilita la cucitura di decorazioni con nervature. Dopo aver cucito le nervature con lo stesso piedino è possibile eseguire tra le nervature magnifici punti decorativi o applicare nastri. La soletta trasparente consente una buona visuale sull'area di cucito.

46C	033 308 71 00	B	C	D	Ea ²⁻⁴	Eb ²⁻⁴	Ec	F	G
-----	---------------	---	---	---	-------------------	-------------------	----	---	---



Cucito decorativo

Dispositivo per nervature



033 270 71 00 B C D Ea²⁻⁴ Eb²⁻⁴ Ec F G

Con il dispositivo per nervature sarà più facile realizzare nervature a rilievo. A tal proposito, il filo di riempimento viene introdotto nella guida. Quando si cuce in combinazione con un piedino per nervature, il filo di riempimento viene cucito automaticamente nelle nervature. Così si ottiene un bell'effetto a rilievo.



bernina.com/pintuck-attachment

Dispositivo per orlo a giorno spagnolo #47



47 033 809 73 00 B C D Ea²⁻⁴ Eb²⁻⁴ Ec F G

Il dispositivo per orlo a giorno spagnolo permette di unire due margini di stoffa con o senza cordoncino e di rifinire i bordi con un cordoncino. Utilizzare il piedino #20 per le guide da 5,5 mm, il piedino #20C per le guide da 9 mm.



bernina.com/Spanish-hemstitch-attachment

Piedino compensatore per passamaneria #38



38 030 915 71 00 A
38 031 021 72 00 B C D Ea²⁻⁴ Eb²⁻⁴ Ec F G

Il piedino compensatore per passamaneria ha due lati di diverse altezze. Questo significa che trasporta uniformemente strati di tessuto di diverso spessore. Anche l'applicazione di nastri spessi, chiusure di velcro o cordoncini più sottili e di profili sottili o di media larghezza non è più un problema.



bernina.com/foot-38

Cucito decorativo

Piedino per ricamo con soletta trasparente #39/39C



Consente di realizzare con buoni risultati punti decorativi, cuciture a punto pieno, appliqué, l'applicazione di cotone perlato e smerli vuoti. È anche possibile realizzare progetti decorativi con effetti a rilievo. Il piccolo foro centrale serve da guida per l'inserimento di un filo di rinforzo. La soletta trasparente garantisce sempre una buona visuale sulla stoffa.

39	031 482 71 00											A
39C	032 860 70 00*											A2
39	031 406 72 00	B	C	D	Ea ²⁻⁴	Eb ²⁻⁴	Ec	F	G			
39C	032 171 73 00		C	D	Ea ³⁻⁴	Eb ³⁻⁴	Ec ³	F	G			

* Fino ad esaurimento scorte



bernina.com/foot-39

Piedino per trasporto trasversale #40/40C



Il piedino perfetto per eseguire i motivi a trasporto trasversale e per cucire con punti utili e decorativi in qualunque direzione.

40	006 058 70 00*											A2
40C	033 205 71 00	C1,2	D2 [■]		Ea [□]	F2	G					

* Fino ad esaurimento scorte

■ D2: B 780

□ Ea4: B 790, B 790 PLUS



bernina.com/foot-40

Piedino per applicare cordoncini #43

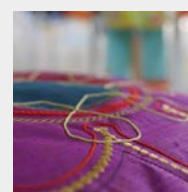


Con questo piedino sarà facile applicare cordoncini, fili, nastri e passamaneria di diametro fino a 2 mm. Il cordoncino viene inserito direttamente sotto l'ago consentendo di eseguire con precisione linee e forme di ogni tipo.

43	031 779 73 00	B	C	D	E			F	G			
	031 555 50 00	B [■]	C1			Eb	Ec					Guida filo
	033 080 50 00	B4 [□]	C2,3	D	Ea			F	G			Guida filo

■ B4: 430, 440, B 555, B 570 QE

□ B4: 630



bernina.com/foot-43

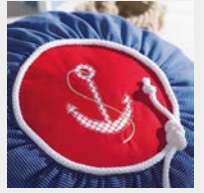
Cucito decorativo

Piedino a rullo #55



Questo piedino con rullo zigrinato è particolarmente adatto per trapuntare contorni e per cucire curve strette su pelle, vinile, plastica e materiali simili e più strati di stoffa trapuntati. Consente anche la realizzazione di profili molto spessi.

55	031 304 71 01	A								
55	031 304 71 00		B	C	D	Ea ²⁻⁴	Eb ²⁻⁴	Ec	F	G



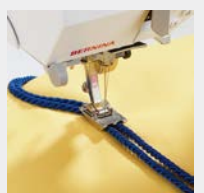
bernina.com/foot-55

Piedino per doppio cordoncino #59C/60C



Per cucire contemporaneamente due cordoncini paralleli di 4–6 mm o 7–8 mm di diametro. Il piedino per doppio cordoncino può anche essere utilizzato per creare profili.

59C	032 370 72 00	B	C	D	Ea ²⁻⁴	Eb ²⁻⁴	Ec	F	G	4-6 mm
60C	032 370 72 01	B	C	D	Ea ²⁻⁴	Eb ²⁻⁴	Ec	F	G	7-8 mm



bernina.com/foot-59C

Piedino per ricamo #15



È perfetto per le applicazioni e per quiltare a mano libera. La sua forma ovale leggermente concava facilita ulteriormente il cucito su stoffe voluminose o il ricamo su applicazioni e ricami pieni.

15	032 708 71 00		B	C	D	E	F	G		
----	---------------	--	---	---	---	---	---	---	--	--



bernina.com/foot-15

Cucito decorativo

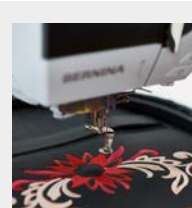
Piedino per ricamo #26/26L



Questo piedino per ricamo viene utilizzato innanzitutto nei progetti di ricamo abbinato a una placca ago per punto diritto, con il modulo per ricamo e per rammendare i tessuti leggeri. La forma del piedino riduce il danneggiamento del filo superiore e aiuta a ottenere un buon risultato di ricamo.

26	031 597 71 00*	B	C	D	E	F	G
26L	107 779 70 00	B	C	D	E	F	G

* Fino ad esaurimento scorte



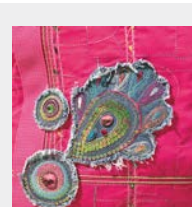
bernina.com/foot-26l

Piedino per applicazioni #23



Questo piedino è ideale per creare facilmente applicazioni a punto pieno fino a 2 mm. La soletta trasparente appositamente formata offre un'ottima visuale sulla superficie di cucito e trasporta senza difficoltà punti molto fitti, sia per cuciture diritte che per cuciture curve. Nella scanalatura posta sulla parte posteriore del piedino può inoltre essere inserito un filo di riempimento o un nastro.

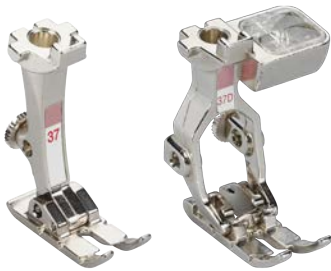
23	002 960 73 00	A						
23	008 466 73 00	B	C	D	Ea ²⁻⁴	Eb ²⁻⁴	Ec	F G



bernina.com/foot-23

Patchwork

Piedino per patchwork #37/37D



Il piedino è particolarmente indicato per patchwork con margini di cucitura di 3 mm (1/8 pollice) o 6 mm (1/4 pollice). Le tre marcature laterali permettono un orientamento preciso per il posizionamento degli elementi angolari del patchwork.

37	001 127 72 00	A								
37	036 631 70 00	A	B1					Ec ¹⁺² ■		Snap-on
37	008 474 74 00		B	C	D	Ea ²⁺⁴	Eb ²⁺⁴	Ec	F	G
37D	033 152 72 00				D	Ea ³⁺⁴	Eb ⁴		F	G

■ Ec: B 475 QE



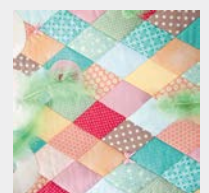
bernina.com/foot-37

Piedino patchwork con guida #57/57D



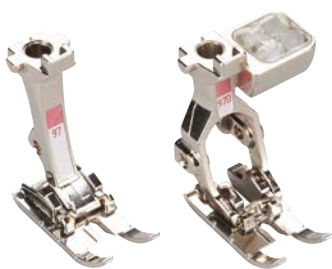
Il piedino per patchwork #57/57D si differenzia dal piedino #37/37D per una guida supplementare. Con l'aiuto della guida si possono cucire linee diritte precise.

57	032 148 71 00	A								
57	031 577 72 00		B	C	D	Ea ²⁺⁴	Eb ²⁺⁴	Ec	F	G
57D	032 963 72 00				D	Ea ³⁺⁴	Eb ⁴		F	G



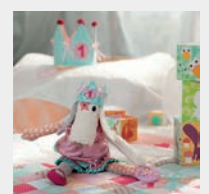
bernina.com/foot-57

Piedino per patchwork #97/97D



Con il piedino patchwork è possibile realizzare bellissimi quilt e lavori precisi. Le marcature per margini di cucitura con 3 mm (1/8 pollice), 6 mm (1/4 pollice) e 7,5 mm sulla soletta, servono a dare un orientamento preciso. La sua superficie di appoggio è perfetta per le macchine con larghezza del punto fino a 9 mm e consente l'accuratezza del trasporto e del punto durante l'assemblaggio dei blocchi del patchwork.

97	035 927 70 00		C	D	Ea ³⁺⁴	Eb ³⁺⁴	Ec ³	F	G	
97D	035 928 71 00			D	Ea ³⁺⁴	Eb ⁴		F	G	



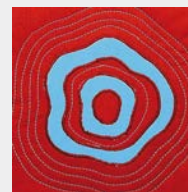
bernina.com/foot-97

Quiltare

Piedino per rammendo #9



Grazie alla sua forma, questo versatile piedino è particolarmente indicato per ricamare a mano libera, quiltare o realizzare eleganti pizzi e monogrammi. È anche possibile rammendare piccoli buchi e strappi con l'ausilio del telaio per rammendare calze.



bernina.com/foot-9

9	002 584 72 00	A							
9	008 454 74 00		B	C	D	Ea ²⁻⁴	Eb ²⁻⁴	Ec	F G

Piedino per ricamo a mano libera #24



La soletta aperta per ricamo offre una completa visuale sull'area di ricamo. Consente di realizzare facilmente lavori creativi a mano libera, quali ad es. ricamo di monogrammi, o con nastri di seta, ricami a intaglio e pittura con l'ago. Il piedino per ricamo a mano libera è altresì indicato per quiltare o per quiltare a mano libera dettagli minuscoli (microstippling).



bernina.com/foot-24

24	002 593 72 00	A							
24	008 467 74 00		B	C	D	Ea ²⁻⁴	Eb ²⁻⁴	Ec	F G

Piedino per quiltare #29/29C



Il piedino per quiltare viene utilizzato per impunturare quilt spessi o leggermente trapuntati. La soletta trasparente garantisce sempre un'ottima visuale sull'intera superficie da quiltare ed è importante per l'esatto posizionamento dei punti. Consente di realizzare con buoni risultati progetti di quilting a mano libera, quali ad es. quiltare contorni, pittura con l'ago o stippling.



bernina.com/foot-29

29	001 128 72 00	A							
29	008 469 73 00		B	C	D	Ea ²⁻⁴	Eb ²⁻⁴	Ec	F G
29C	008 880 74 00			C	D	Ea ³⁺⁴	Eb ³⁺⁴	Ec ³	F G

Quiltare

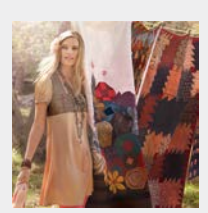
Regolatore del punto BERNINA (BSR) #42



È ideale per quiltare a mano libera con punti sempre regolari su tutti i materiali. Reagisce al movimento della stoffa sotto il piedino e regola la velocità dell'ago durante il cucito a mano libera. La lunghezza del punto impostata viene mantenuta indipendentemente dal movimento della stoffa, consentendo di ottenere punti assolutamente uniformi.

42 031 472 74 01 B4,5 C2,3[■] D Ea²⁻⁴ Eb²⁻⁴ Ec²⁺³ F G

■ C2: 730



bernina.com/BSR

Piedino per quiltatura Eco e CutWork #44C



Questo piedino è il compagno ideale per innumerevoli progetti di cucito creativo quali ad es. la quiltatura eco/ombra, il quilting a mano libera, la pittura con l'ago, e il ricamo a mano libera a punto zig zag. La soletta trasparente a forma di piatto scorre agevolmente sulle stoffe sollevate. Il reticolo e le marcature circolari concentriche sono utili per il preciso posizionamento del punto. Inoltre con questo piedino si ottengono straordinari risultati di taglio dei motivi CutWork.

44C 033 369 72 00 B C D E F G



bernina.com/foot-44

Piedino regolabile con righello #72/72S

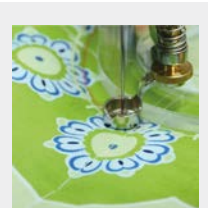


Utilizzare questo piedino regolabile per cucire lungo una delle squadre di plexiglas, alte ¼ di pollice e per creare decorazioni trapuntate come ad esempio linee, piume, cerchi, ecc. Le marcature interne ed esterne della soletta consentono una lavorazione precisa e la rotella per la regolazione permette di adattare l'altezza del piedino allo spessore della stoffa. Il piedino #72S può essere cambiato senza tagliare il filo. Questo rende facile la transizione da Rulerwork ad altre applicazioni. Entrambi i piedini sono compatibili con gli inserti di cucitura a cordoncino e le clip Echoquilt.

72 105 121 70 00 A

72 101 786 70 00 B C D Ea Eb Ec F G

72S 105 803 70 00 B C D Ea²⁻⁴ Eb²⁻⁴ Ec F G con fessura



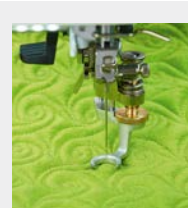
bernina.com/foot-72

Quiltare

Piedino stippling regolabile #73



Questo piedino regolabile è perfetto per quiltare e ricamare a mano libera. In particolare per quiltare motivi e dettagli molto piccoli. La soletta aperta del piedino offre una perfetta visuale sul lavoro. La rotella permette di regolare l'altezza del piedino per adattarlo allo spessore del materiale. Il rivestimento grigio opaco del piedino impedisce che riflessi di luce stanchino gli occhi durante il cucito.



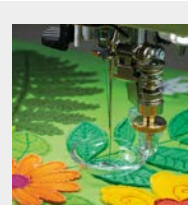
bernina.com/foot-73

73	105 120 70 00	A									
73	104 211 70 00		B	C	D	Ea ²⁻⁴	Eb ²⁻⁴	Ec	F	G	

Piedino concavo regolabile #74



La regolazione dell'altezza con l'apposita rotella consente adattamento del piedino a qualsiasi spessore del materiale, in base alle esigenze. Il piedino è perfetto per quiltare a mano libera, la quiltatura eco e ombra, pittura con filati, per punti dritti e zigzag, nonché per applicazioni. Grazie alle pareti alte della coppa, il piedino scorre senza problemi sopra applicazioni, cuciture alte e decorazioni. La coppa trasparente offre un'ottima visuale sul lavoro.



bernina.com/foot-74

74	105 118 70 00	A									
74	104 213 70 00		B	C	D	Ea ²⁻⁴	Eb ²⁻⁴	Ec	F	G	

Clip per quiltatura eco

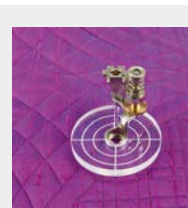


Le clip per quiltatura Eco permettono di cucire intorno alle sagome di plexiglas e di creare motivi decorativi quiltati, come per esempio linee, piume e cerchi. Le marcature sulle sagome favoriscono la lavorazione precisa. Le clip sono da usare in combinazione con il piedino Ruler regolabile #72 e il set di sagome per quiltare.

Contenuto della confezione

- 1x clip per quiltatura Eco, raggio 1/2 pollice
- 1x clip per quiltatura Eco, raggio 3/4 pollice
- 1x clip per quiltatura Eco, raggio 1 pollice

102 959 71 00			B	C	D	Ea ²⁻⁴	Eb ²⁻⁴	Ec	F	G	
---------------	--	--	---	---	---	-------------------	-------------------	----	---	---	--



bernina.com/Echo-quilting-Clips

Quiltare

Inserti per applicare cordoncini



Con gli inserti di cucitura a cordoncino, sono cuciti artisticamente o ricamati sul progetto corde, cordoncini, fili di lana o di feltro, guidati lungo una sagoma di plexiglass o liberamente a piacere. Le clip sono da usare in combinazione con il piedino Ruler regolabile #72 e il set di sagome per quiltare.

Contenuto della confezione

1x inserto per applicare cordoncini, Ø 1,4 mm

1x inserto per applicare cordoncini, Ø 1,8 mm

1x inserto per applicare cordoncini, Ø 2,2 mm

102 960 71 00

B C D Ea²⁺⁴ Eb²⁺⁴ Ec F G



bernina.com/couching-inserts

Set di piedini

Set di piedini



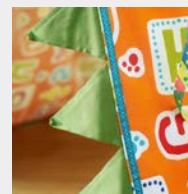
Questo set per macchine da 5,5 mm contiene 5 pratici piedini per punti e lavorazioni particolari.

Contenuto della confezione

- Piedino universale per trasporto indietro #1
- Piedino asolatore #3
- Asolatore a slitta #3B
- Piedino per cerniere #4
- Piedino per punti invisibili #5

031 662 71 00

B

Ea² Eb² Ec¹

bernina.com/presser-foot-set

Set di piedini D



Questo set per macchine da 9 mm contiene i 5 piedini seguenti e offre utili strumenti di base.

Contenuto della confezione

- Piedino per jeans #8D
- Piedino per bordi stretti #10D
- Piedino aperto per ricamo #20D
- Piedino universale per trasporto indietro con soletta trasparente #34D
- Piedino patchwork #97D

031 662 71 01

D

Ea³⁺⁴ Eb⁴

F

G



bernina.com/presser-foot-set-D

ACCESSORI PER MACCHINE DA CUCIRE



Accessori per macchine da cucire

Prolunga piedino #75/77



La prolunga standard è necessaria per i normali lavori di cucito e la prolunga del piedino corto per il quilting a mano libera e le applicazioni di rammendo.



bernina.com/standard-adapter-shank-75

75	032 705 71 00	A									Standard
75	032 702 71 00		B	C	D	Ea ²⁻⁴	Eb ²⁻⁴	Ec	F	G	Standard
77	032 713 71 00	A									Corta
77	032 710 71 00		B	C	D	Ea ²⁻⁴	Eb ²⁻⁴	Ec	F	G	Corta

Gambo per solette snap-on #78



I piedini snap-on sono formati da un gambo per solette snap-on e diverse solette snap-on per usi specifici. La soletta viene montata al gambo mediante un meccanismo a incastro semplice e sicuro.



bernina.com/snap-on-shank-78

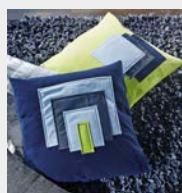
78	032 703 71 00	A1 [■]									
78	032 725 71 00		B	C	D	Ea ²⁻⁴	Eb ²⁻⁴	Ec	F	G	

■ A1: 1008

Guida per patchwork



La guida per patchwork facilita la cucitura esatta del patchwork e degli orli. Può essere spinta fino al bordo del piedino o fissata ad una certa distanza dal suo bordo.



bernina.com/patchwork-seam-guide

	032 706 71 00	A	B	C	D	Ea ²⁻⁴	Eb ²⁻⁴	Ec	F	G	Set (incl. vite)
	330 030 131+	A	B	C	D	Ea ²⁻⁴	Eb ²⁻⁴	Ec	F	G	Vite

Accessori per macchine da cucire

Placche ago BERNINA

Oltre alla placca ago standard che viene fornita insieme alla macchina, BERNINA offre altre placche ago per usi specifici. Ognuna di queste placche ago è contrassegnata da una marcatura colorata, utile per individuare l'utilizzo a cui è destinata. Le placche ago si differenziano principalmente per la forma dell'apertura e per le misure incise che sono espresse in millimetri, pollici o in un formato combinato pollici/mm.

Placca ago per punto diritto e CutWork



La placca ago per punto diritto e CutWork ha una marcatura arancione. Può essere utilizzata per lavori di ricamo, lavori a punto diritto ma anche per lavori da eseguire con lo strumento CutWork e CrystalWork. In combinazione con i piedini con apertura piccola, garantisce la massima perfezione del punto diritto. Rientrano in questa categoria i piedini i #8, #26, #53, #62 e #64.

006 857 70 01	A1 [■]	mm
003 098 70 00	A2	mm
003 098 70 01	A2	Pollici
033 339 71 04	B1 [□]	mm/pollici
033 339 72 00	B1,4,5 [◆]	mm/pollici
033 339 71 03	B2,3	mm/pollici
033 339 71 02	C1,2	mm/pollici 1,4 mm
008 865 71 03*	C1,2	mm/pollici 2,0 mm
033 339 73 13	C3	mm/pollici
033 339 71 07	D Ea ³⁺⁴ Eb ³⁺⁴ Ec ³	mm/pollici
033 339 70 14	Ea ² Eb ² Ec ¹⁺²	mm/pollici
034 914 70 00	F	mm/pollici
106 617 70 00	G	mm/pollici, con sensore

* Fino ad esaurimento scorte
[■] A1: 1000 – 1530
[□] B1: 125 – 145
[◆] B1: 210 – B 380



bernina.com/straight-cutwork-stitch-plate

Placca ago 9 mm con apertura stretta 5,5 mm



Questa placca ago ha una marcatura lilla e un'apertura del foro di 5,5 mm. Si utilizza sulle macchine con la larghezza punto di 9 mm e consente di ottenere risultati particolarmente buoni quando si cuciono stoffe sottili o morbide. Per lavori di cucito ricchi di dettagli possono essere utilizzati tutti i punti decorativi e a zigzag larghi fino a 5,5 mm.

006 216 70 01*	A2	mm
033 339 72 11*	C1,2	mm/pollici
033 339 71 10	C3	mm
031 045 70 01	C3	Pollici
033 339 70 08	D Ea ³⁺⁴ Eb ³⁺⁴ Ec ³	mm/pollici
034 915 70 00	F	mm
106 618 70 00	G	mm/pollici, con sensore

* Fino ad esaurimento scorte



bernina.com/stitch-plate-9mm

Accessori per macchine da cucire

Placca ago 5,5 mm PunchWork



033 371 70 06* B1[■]

031 050 70 10* B1,4,5[□]

007 874 71 10* B2,3

* Fino ad esaurimento scorte

■ B1: 125 – 145 S

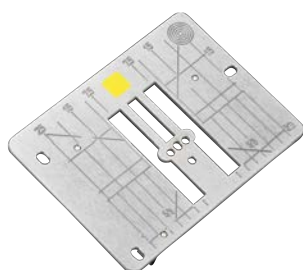
□ B1: 210 – B 380

Questa placca ago per crochet oscillante può essere utilizzata per cucire e anche per punciare. L'ampia apertura rotonda è adatta agli aghi speciali per infeltrire.



bernina.com/punchwork-stitch-plate-5mm

Placca ago per PunchWork



033 691 70 00* C1,2

033 690 70 00 C3

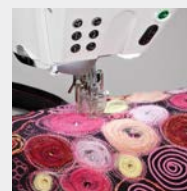
033 339 71 06 D Ea¹⁺³⁺⁴ Eb¹⁺³⁺⁴ Ec³

033 685 71 00 F

106 619 70 00 G con sensore

* Fino ad esaurimento scorte

Questa placca ago ha una marcatura gialla e tre fori disposti longitudinalmente per gli aghi per infeltrire. La stretta guida degli aghi supporta meglio il materiale.



bernina.com/punchwork-stitch-plate

Spoline e capsule per crochet oscillante



Ogni sistema di crochet BERNINA ha le proprie capsule per cucire, ricamare e per il bobbinwork. Per ogni capsula è disponibile una spolina.

001 536 73 00 A1[■] B

034 320 71 07 A1[■] B

034 320 71 06 A1[■] B

1) Bobina singola

2) Capsula per cucire e ricamare

3) Capsula per bobbinwork

■ A1: 910 – 933, 1004 – 1031, 1080 – 1530



bernina.com/CB-hook-bobbin-cases

Accessori per macchine da cucire

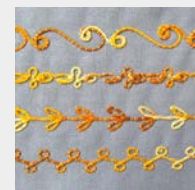
Spoline e capsule per crochet rotativo



Ogni sistema di crochet BERNINA ha le proprie capsule per cucire, ricamare e per il bobbinwork. Per ogni capsula è disponibile una spolina.

330 026 03 0+	A1 [■]	1) Bobina singola
006 026 53 00	A1,2 [□] C	2) Bobina singola
032 295 54 00		3) Bobina singola
033 210 72 00		3) Bobine in barattoli (5 pz.)
034 320 71 05	A1,2 [□] C	4) Capsula per cucire
034 320 71 04	C	5) Capsula per ricamare

■ A1: 940/950
□ A1: 1000 - 1001, 1050 - 1070



bernina.com/Rotary-hook-bobbins

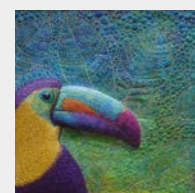
Spolina e capsula per crochet B9/BERNINA



Ogni sistema di crochet BERNINA ha le proprie capsule per cucire, ricamare e per il bobbinwork. Per ogni capsula è disponibile una spolina.

La 7 serie ha due crochet: il crochet B9 e il crochet BERNINA. Per distinguerli, tutti i componenti del crochet BERNINA, così come pure le capsule, sono contrassegnati da un triangolo.

033 436 54 00	D E	G	1) Bobina singola
033 210 70 01	D E	G	1) Bobine in barattoli (5 pz.)
034 320 71 01	D		2) Capsula per cucire e ricamare
034 320 71 03	E	G	3) Capsula per cucire e ricamare
034 320 70 00	D		4) Capsula per bobbinwork
034 320 71 02	E	G	5) Capsula per bobbinwork
034 320 70 09	E	G	6) Capsula con alta tensione del filo



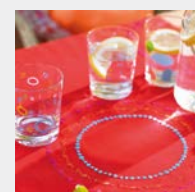
bernina.com/Bobbin-case-for-bobbinwork

Apparecchio per ricamo circolare #83



Con l'apparecchio per ricamo circolare è possibile realizzare e decorare cerchi o semicerchi perfetti, di diametri diversi, con punti pratici, punti decorativi o con gli alfabeti. È indicato anche per l'applicazione di nastri. Grazie al piano supplementare la superficie di appoggio si allarga e consente di realizzare lavori decorativi perfetti.

83 008 373 74 00	B C D Ea ²⁻⁴ Eb ²⁻⁴ Ec F G
-------------------------	--



bernina.com/foot-83

Accessori per macchine da cucire

Dispositivo per ricamo inglese #82 incl. piedino #92



82 008 359 75 00 B C D Ea²⁻⁴ Eb²⁻⁴ Ec F G

Con questo dispositivo e il piedino #92 incluso nel set è possibile ottenere un ricamo decorativo, composto da tanti fori ricamati. Molto richiesto per capi sportivi o per materiali come jersey.



bernina.com/foot-82

Piedino per ricamo inglese #92



92 032 718 72 00* B C D Ea²⁻⁴ Eb²⁻⁴ Ec F G

* Fino ad esaurimento scorte

Questo piedino per ricamo a mano libera è adatto al dispositivo per ricamo inglese #82 e viene utilizzato per realizzare occhielli e ricami forati a scopo decorativo.



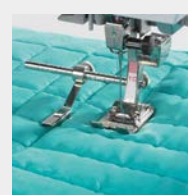
bernina.com/foot-92

Guida regolabile



032 855 71 00 A B C D Ea²⁻⁴ Eb²⁻⁴ Ec F G

La guida regolabile è costituita da un supporto e una guida bordi. La guida serve a mantenere distanze regolari tra cuciture a punto diritto oppure tra cuciture decorative. E' molto utile per trapuntare, per patchwork o per altri lavori decorativi. La guida regolabile facilita l'esecuzione di cuciture precise ed orli perfetti. La guida aiuta a impunturare bordi. Il supporto e la guida possono essere montati sulla maggior parte dei piedini.



bernina.com/Adjustable-Guide

Accessori per macchine da cucire

Righello destro e sinistro



Il righello è un supporto disponibile in due versioni, da usare a destra o a sinistra dell'ago. È ideale per creare cuciture parallele con distanze regolari e per ottenere bordi ed orli diritti e precisi.

033 338 71 00	A	B	C	D	Ea ²⁻⁴	Eb ²⁻⁴	Ec	F	G	destro
033 338 70 01	A	B	C	D	Ea ²⁻⁴	Eb ²⁻⁴	Ec	F	G	sinistra



bernina.com/right-left-seam-guide

Righello con scala di misurazione



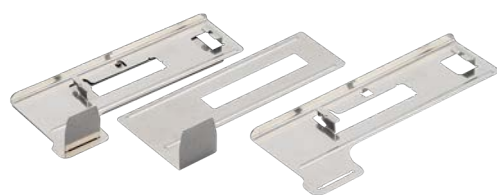
Il righello con scala di misurazione può essere posizionato a destra o a sinistra dell'ago ed è un supporto per i classici lavori di cucito come pure per i progetti di cucito più complessi. La scala numerica, su cui sono indicate due unità di misura (centimetri e pollici), consente di cucire linee perfettamente parallele e di mantenere uniforme la distanza delle cuciture.

003 027 71 00	A	B	C	D	Ea ²⁻⁴	Eb ²⁻⁴	Ec	F	G	Set
----------------------	---	---	---	---	-------------------	-------------------	----	---	---	-----



bernina.com/seam-guide-with-scale

Dispositivo per piedino asolatore a slitta



Abbinato all'asolatore a slitta #3A/3B, questo supporto specifico migliora il trasporto durante la confezione di asole su materiali spessi, voluminosi o facilmente deformabili ed è particolarmente adatto per lavorare un'asola su un bordo.

031 247 71 00	B	C	D	Ea ²⁻⁴	Eb ²⁻⁴	Ec	F	G
----------------------	---	---	---	-------------------	-------------------	----	---	---



bernina.com/fabric-feeding-aid

Accessori per macchine da cucire

Spessore per piedino asolatore a slitta



Lo spessore migliora il trasporto dell'asolatore a slitta #3A/3C quando si eseguono asole su materiali dalla superficie irregolare, ad esempio sulle rifiniture dei bordi.



bernina.com/buttonhole-leveler

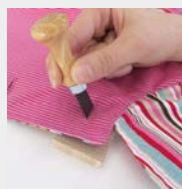
033 332 71 01	A2	B [■]	C	D	Ea ²⁻⁴	Eb ²⁻⁴	Ec	F	G	largo
033 332 71 00*	A1 [□]									stretto

* Fino ad esaurimento scorte
[■] B1: 135 – 145, 230 – B 380
[□] A1: 1130, 1230

Accessorio per tagliare le asole con base in legno



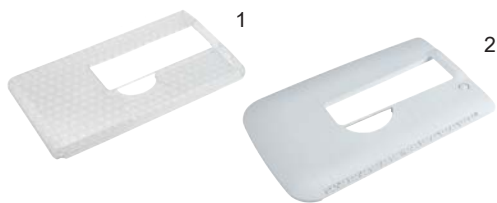
L'accessorio per tagliare le asole è largo 1,3 mm (1/2 pollice) consente di tagliare le asole già pronte.



bernina.com/buttonhole-cutter

032 580 71 00	A	B	C	D	Ea ²⁻⁴	Eb ²⁻⁴	Ec	F	G
----------------------	---	---	---	---	-------------------	-------------------	----	---	---

Piano supplementare a braccio libero



Il piano supplementare allarga la superficie di lavoro, mantenendo libero il passaggio del braccio libero.



bernina.com/free-arm-slide-on-table

003 175 70 00	A1,2 [■]	con righello scorrevole
030 347 51 01	B1 [□]	1)
033 045 70 00	B1 [◆]	1)
031 073 52 01	B4 C3	1)
033 114 71 00	B4,5 C3	2) con pulsante Quick-Release
008 868 50 00	B2,3 C1,2	2)
033 131 70 00	D Ea	2)
103 254 70 00	Eb	2)
103 493 71 00	Ec	2)
031 846 72 00	F	2)
103 285 70 00	G	2)

[■] A1: 1000 – 1530
[□] B1: 125 – 240
[◆] B1: B 325 – B 380

Accessori per macchine da cucire

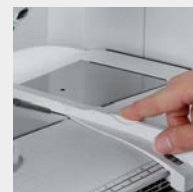
Guida scorrevole del piano supplementare



Il righello scorrevole del piano supplementare è un utile ausilio per impunturare bordi e orli larghi.

002 909 51 00	A1 [■]					
033 046 70 00		B1,4,5 [□] C3	Eb ²⁻⁴	Ec		
030 726 70 00		B2,3	C1,2			
032 527 71 00		D	Ea ²⁻⁴	F	G	

■ A1: 1008
 □ B1: B 325 – B 380



bernina.com/seam-guide-slide-on-table

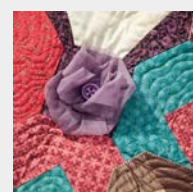
Piano supplementare di plexiglas per quiltare



Il piano supplementare di plexiglas per quiltare allarga la superficie di cucito, ed è particolarmente utile per la lavorazione di progetti grandi.

030 129 72 01*	A1,2 [■]				60 x 45 cm
030 129 72 09		B1			60 x 60 cm
030 129 72 04		B4,5	C3		60 x 60 cm
030 129 72 08		D	Ea ²⁻⁴		60 x 45 cm
030 129 70 10				Eb ²⁻⁴	60 x 45 cm
030 129 70 11				Ec	60 x 45 cm
030 129 72 06				F	60 x 45 cm

* Fino ad esaurimento scorte
 ■ A1: 1000 – 1530



bernina.com/plexiglass-extension-table

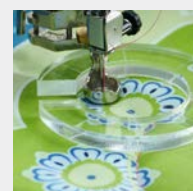
Sagome per quiltare



In combinazione con il piedino Ruler regolabile #72, le varie sagome del Ruler Kit permettono di quiltare motivi decorativi. Lo spessore delle sagome è stato progettato in modo, che siano facili da guidare e che possano essere maneggiate bene sotto il piedino insieme al progetto da quiltare.

102 379 70 01*	B	C	D	Ea ²⁻⁴	Eb ²⁻⁴	Ec	F	G
-----------------------	---	---	---	-------------------	-------------------	----	---	---

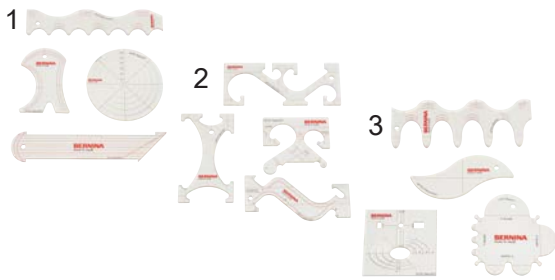
* Fino ad esaurimento scorte



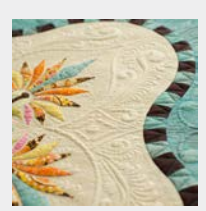
bernina.com/ruler-kit

Accessori per macchine da cucire

Sagome per quiltare



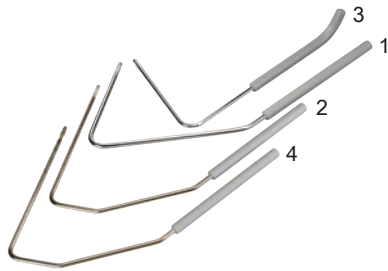
In combinazione con il piedino Ruler regolabile #72, le varie sagome del Ruler Kit permettono di quiltare motivi decorativi. Lo spessore delle sagome è stato progettato in modo, che siano facili da guidare e che possano essere maneggiate bene sotto il piedino insieme al progetto da quiltare.



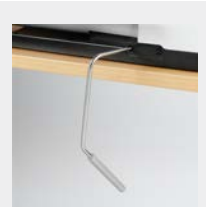
bernina.com/rulersets

106 960 50 00	A	B	C	D	Ea	Eb	Ec	F	G	1)
106 961 50 00	A	B	C	D	Ea	Eb	Ec	F	G	2)
106 962 50 00	A	B	C	D	Ea	Eb	Ec	F	G	3)

Ginocchiera alzapiedino/Sistema mani libere (FHS)



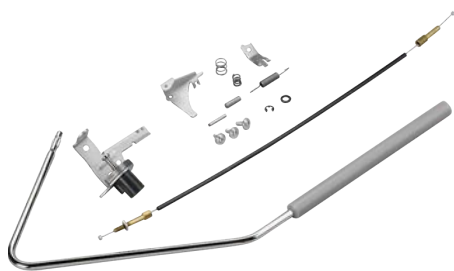
Grazie all'esclusivo sistema mani libere (FHS) BERNINA basta un movimento del ginocchio per alzare il piedino e abbassare contemporaneamente le griffe del trasportatore. Lo spazio tra la placca ago e il piedino aumenta ulteriormente e entrambe le mani restano libere per dedicarsi al lavoro.



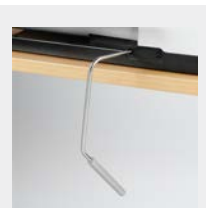
bernina.com/freehand-system

001 635 77 00	A	B	C							1) FHS Standard
001 635 77 01	A	B	C	D	Ea ²⁻⁴	Eb ²⁻⁴	Ec		G	2) Sistema mani libere (FHS) per mobiletto per quilting
001 635 73 02	A	B1-4	C							3) FHS Speciale (corto)
001 635 77 04									F	4) FHS Standard

Kit montaggio per il sistema mani libere (FHS)



Il kit è ideale per aggiungere la ginocchiera FHS in un secondo momento alla macchina.



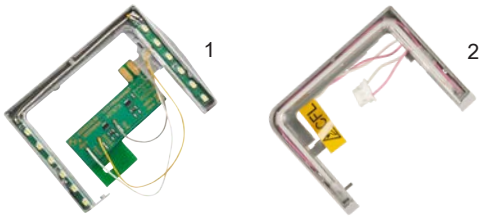
bernina.com/free-hand-system-retrofit-kit

030 146 70 00*	B1	
008 610 71 00	B2,3	C1

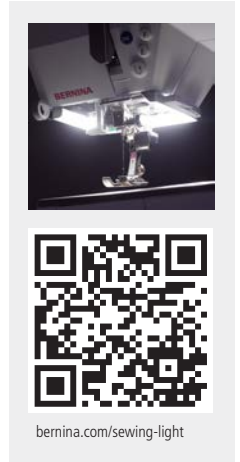
* Fino ad esaurimento scorte

Accessori per macchine da cucire

Illuminazione



La luce migliore con eccellente illuminazione dell'area di cucito che consente di lavorare con precisione. Inoltre è caratterizzata da una lunga durata.



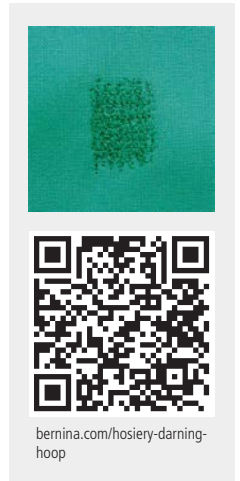
030 753 70 00	B1 [■]	2) CFL
004 992 74 00	B2,3 [□] C1,2 [◆]	1) LED
030 683 74 00	B4 C3	2) CFL

■ B1: 125 - 240
 □ B2: 155 + 163
 ◆ C1: 185

Telaio per rammendare calze



Abbinato al piedino per rammendo #9 consente di rammendare in un batter d'occhio calze, calzini e altri tessuti. Il telaio per rammendare calze impedisce che il tessuto si arricci o formi piegoline.



001 548 71 01	A	B1,4,5 C3	Ec
001 548 71 03		B2,3 C1,2 D	Ea ²⁻⁴ Eb ²⁻⁴ F G

Guida per filo metallizzato e filo di seta



Come guida aggiuntiva, questo occhiello impedisce ai fili di metallo e di seta di scivolare dalla bobina.



008 814 72 00	B C
---------------	-----

Accessori per macchine da cucire

Unità di lubrificazione filo

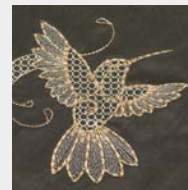


031 161 73 00 A B C D E

033 596 70 00 F G

031 963 50 00 Fluido di silicone

L'impiego dell'unità di lubrificazione filo è consigliato soprattutto per i fili metallizzati e i fili poco ritorti. Grazie al fluido di silicone migliora la scorrevolezza di questi fili delicati, impedendo che si spezzino.



bermina.com/thread-lubrication-unit

Olio per macchine per cucire



033 567 71 01 D E F G

La manutenzione regolare garantisce che la vostra macchina funziona sempre perfettamente. Ciò include anche la lubrificazione regolare.



bermina.com/sewing-machine-oil

Lenti d'ingrandimento



008 264 75 00 A B C D E F G

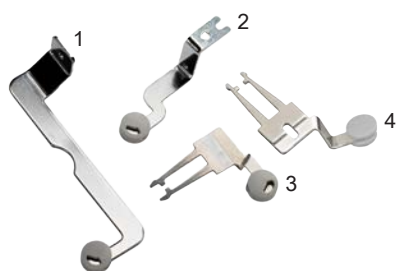
Il pratico set di lenti d'ingrandimento ingrandisce l'immagine dell'area di lavoro. Le tre lenti di gradazione diversa (1,25, 1,50 e 2) agevolano l'infilatura o il cucito delle zone più complicate. Inoltre, utilizzandole su un'apposita impugnatura, possono fungere da lenti d'ingrandimento per lettura.



bermina.com/magnifying-lens-set

Accessori per macchine da cucire

Supporto per lenti di ingrandimento e per accessori del kit PunchWork



Supporto per fissare le lenti d'ingrandimento e gli accessori del kit PunchWork.

033 853 70 01	B1	1)
033 853 70 00*	B2,3 C1,2	2)
033 853 72 02	B4,5 C3	3)
033 853 72 03	D E	G 4)
032 052 70 00	F	

* Fino ad esaurimento scorte



bernina.com/mounting-bracket

Kit PunchWork per crochet oscillante



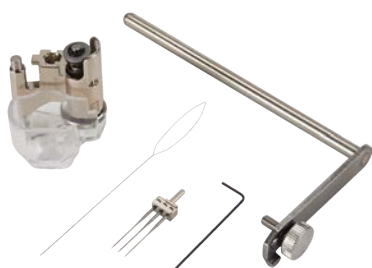
Il miglior strumento per infeltrire ad ago lana cardata o fili lanosi. Consente di creare disegni e motivi decorativi su tessuti quali feltro, lana, loden, lana cotta oppure jeans senza percentuale di lycra. Questo accessorio deve essere utilizzato insieme alla placca ago 5,5 mm per PunchWork.

031 571 72 00 B



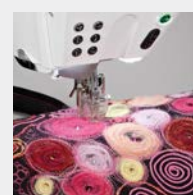
bernina.com/punch-work-tool

Kit PunchWork per crochet rotativo, B9 et BERNINA



Il miglior strumento per infeltrire ad ago lana cardata o fili lanosi. Consente di creare disegni e motivi decorativi su tessuti quali feltro, lana, loden, lana cotta oppure jeans senza percentuale di lycra. Il salvadito trasparente è regolabile in altezza e dispone di una guida anteriore e posteriore per accogliere cordoncini e nastri decorativi di diversi spessori. Questo accessorio deve essere utilizzato insieme alla placca ago per PunchWork.

033 678 72 00 C D Ea¹⁺³⁺⁴ Eb¹⁺³⁺⁴ Ec³ F G



bernina.com/punchwork-tool

Accessori per macchine da cucire

Aghi per infeltrire



Gli aghi per infeltrire sono aghi speciali con piccoli uncini che, durante la fase di feltratura, inseriscono le fibre nel materiale da decorare.



bernina.com/felting-needles-long

032 178 71 00	B						1) lungo
033 940 70 00	C	D	Ea ¹⁺³⁺⁴	Eb ¹⁺³⁺⁴	Ec ³	F	G
							2) corto

Chiavetta USB



La chiave USB è un pratico supporto di archiviazione portatile (portatore di dati) su cui salvare dati, ricami e file di aggiornamento.



bernina.com/bernina-usb-stick

104 081 70 00	C ³	D [□]	E		F [◆]	G
---------------	----------------	----------------	---	--	----------------	---

- C³: 435, B 560, B 580
- Può essere necessario un aggiornamento del firmware
- ◆ F: B 880, B 880 PLUS

Perno portafilo multiplo



Il portafilo multiplo consente di prendere e cambiare velocemente i fili, il che è particolarmente utile nel caso di ricami a più colori. Inoltre l'asta telescopica allunga il percorso del filo verso l'ago e in questo modo è possibile sbrogliare i fili «difficili» prima di cucire.



bernina.com/multiple-spool-holder

008 983 75 00	B2,3,4,5	C	D	E	F	G	
030 205 72 01	B2,3,4,5	C	D	E	F	G	Adattatore

Accessori per macchine da cucire

Componenti supplementari per il portafilo multiplo



008 979 71 00 B2,3,4,5 C D E F G

Grazie ai componenti supplementari il portafilo diventa ancora più capiente.



bernina.com/multiple-spool-holder-extension

Box accessori BERNINA



030 396 72 04	B1 [■]				
030 396 72 13	B1,4,5 [□] C3 [◆]				
030 396 72 03	B2,4 [○]				
030 396 71 01	C1,2				
030 396 72 05	C3 [®]				
030 396 72 12	D	Ea			G
103 255 71 00		Eb	Ec		
030 396 73 11					F

■ B1: 125 – 240
 □ B1: B 330 – B 380; B4: B 555, B 570 QE
 ◆ C3: B 560, B 580
 ○ B4: 430, 440 QE, 630
 ® C3: 435, 450, 640

Con la pratica scatola per accessori BERNINA è possibile conservare in ordine piedini, spoline, aghi e altri utensili. In questo modo saranno sempre visibili e a portata di mano. I piedini pieghevoli assicurano un supporto sicuro sulla postazione di lavoro.



bernina.com/accessories-box

Stilo touchscreen



1



2

Per facilitare l'uso del touch screen delle macchine per cucire e ricamare. Una penna è dotata di un supporto, l'altra penna è magnetica e può essere fissata sul lato destro della macchina. Utilizzando la penna per touch screen, il display resta pulito da impronte.



bernina.com/touchscreen-pen

033 333 71 00	B3,4 [■] C [□]	D	Ea		F	1)
104 090 70 00			Eb	Ec	G	2)

■ B4: B 555, B 570 QE, 630
 □ C3: B 560, B 580, 640

Accessori per macchine da cucire

Borse per macchina per cucire e modulo di ricamo



Per proteggere la macchina da cucire e il modulo di ricamo durante il viaggio. Negli scomparti interni è possibile sistemare gli accessori.



bernina.com/carrying-bag-sewing-machine

033 284 52 00	B C	1)
030 895 51 03	B3,4 C	2)

Valigia



La valigia protegge la macchina per cucire da polvere e sporco. All'interno della valigia si trova uno scomparto per gli accessori.



bernina.com/carrying-case

001 898 72 02*	A1 [■]	
001 559 71 07*	A1,2 [□]	
031 101 71 00*	B2,3 C1,2	

* Fino ad esaurimento scorte

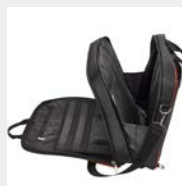
■ A1: 1000 – 1050

□ A1: 1070 – 1530

Tasca porta-accessori



La pratica borsa accessori può essere fissata sul trolley oppure portata come borsa a tracolla. Le varie tasche interne ed esterne offrono molto spazio per piedini, accessori ed un computer portatile da 15 pollici.



037 214 70 00	A B C D E F G
---------------	---------------

Accessori per macchine da cucire

Cofanetto accessori

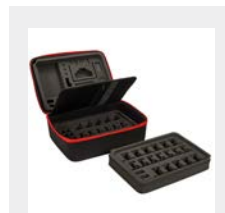


1

2

Questo cofanetto accessori è ideale da usare a casa e in viaggio. Il cofanetto offre ampio spazio per oltre 40 piedini, le spoline, le capsule, le placche ago e molti altri accessori. I 3 piani rimovibili rendono molto flessibile la distribuzione dello spazio, che può essere riempito a seconda delle proprie esigenze. Gli accessori piccoli trovano posto nelle varie tasche del pannello centrale fisso. Gli strati estraibili sono compatibili con il cofanetto accessori per overlocker.

104 265 71 02	A	B	C	D	E	F	G	1)
104 265 71 00	A	B	C	D	E	F	G	2)



bernina.com/accessory-case

Sistema trolley L

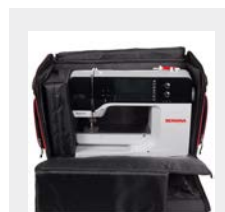


1

2

Il pratico trolley e la borsa per il modulo per ricamo sono molto resistenti e ideali per gli spostamenti. Nelle numerose tasche interne ed esterne possono essere riposti gli accessori. Grazie alle robuste ruote e alla maniglia telescopica estraibile, è possibile trasportare comodamente la macchina per cucire e il modulo per ricamo. Anche le maniglie laterali del trolley aiutano a caricarlo o scaricarlo sui mezzi di trasporto. La borsa del modulo di ricamo può essere attaccata al manico telescopico del trolley o portata separatamente con una tracolla regolabile.

036 180 71 01	A	B	C	Eb	Ec	1) Trolley
033 476 71 01	B3,4	C		Eb		2) Borsa del modulo di ricamo



bernina.com/L-trolley

Sistema trolley XL



1

2

Il pratico trolley e la borsa per il modulo per ricamo sono molto resistenti e ideali per gli spostamenti. Nelle numerose tasche interne ed esterne possono essere riposti gli accessori. Grazie alle robuste ruote e alla maniglia telescopica estraibile, è possibile trasportare comodamente la macchina per cucire e il modulo per ricamo. Anche le maniglie laterali del trolley aiutano a caricarlo o scaricarlo sui mezzi di trasporto. La borsa del modulo di ricamo può essere attaccata al manico telescopico del trolley o portata separatamente con una tracolla regolabile.

036 180 70 00	D	Ea	F	1) Trolley
033 476 70 00	D2	Ea ¹⁺²⁺⁴	F2	2) Borsa del modulo di ricamo



bernina.com/XL-trolley

Accessori per macchine da cucire

Sistema di trolley XXL



106 620 70 00

G

1) Trolley

106 621 70 00

G

2) Borsa del modulo di ricamo

106 620 70 01

G

1) Trolley + cofanetto accessori

Il pratico trolley e la borsa per il modulo per ricamo sono molto resistenti e ideali per gli spostamenti. Nelle numerose tasche interne ed esterne possono essere riposti gli accessori. Grazie alle robuste ruote e alla maniglia telescopica estraibile, è possibile trasportare comodamente la macchina per cucire e il modulo per ricamo. Anche le maniglie laterali del trolley aiutano a caricarlo o scaricarlo sui mezzi di trasporto. La borsa del modulo di ricamo può essere attaccata al manico telescopico del trolley o portata separatamente con una tracolla regolabile.

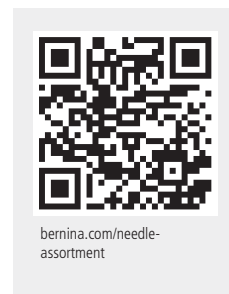


bermina.com/XXL-trolley

Assortimento aghi



L'assortimento aghi BERNINA comprende preziosi aghi di tipo e spessore differente, adatti a materiali e impieghi diversi.



bermina.com/needle-assortment

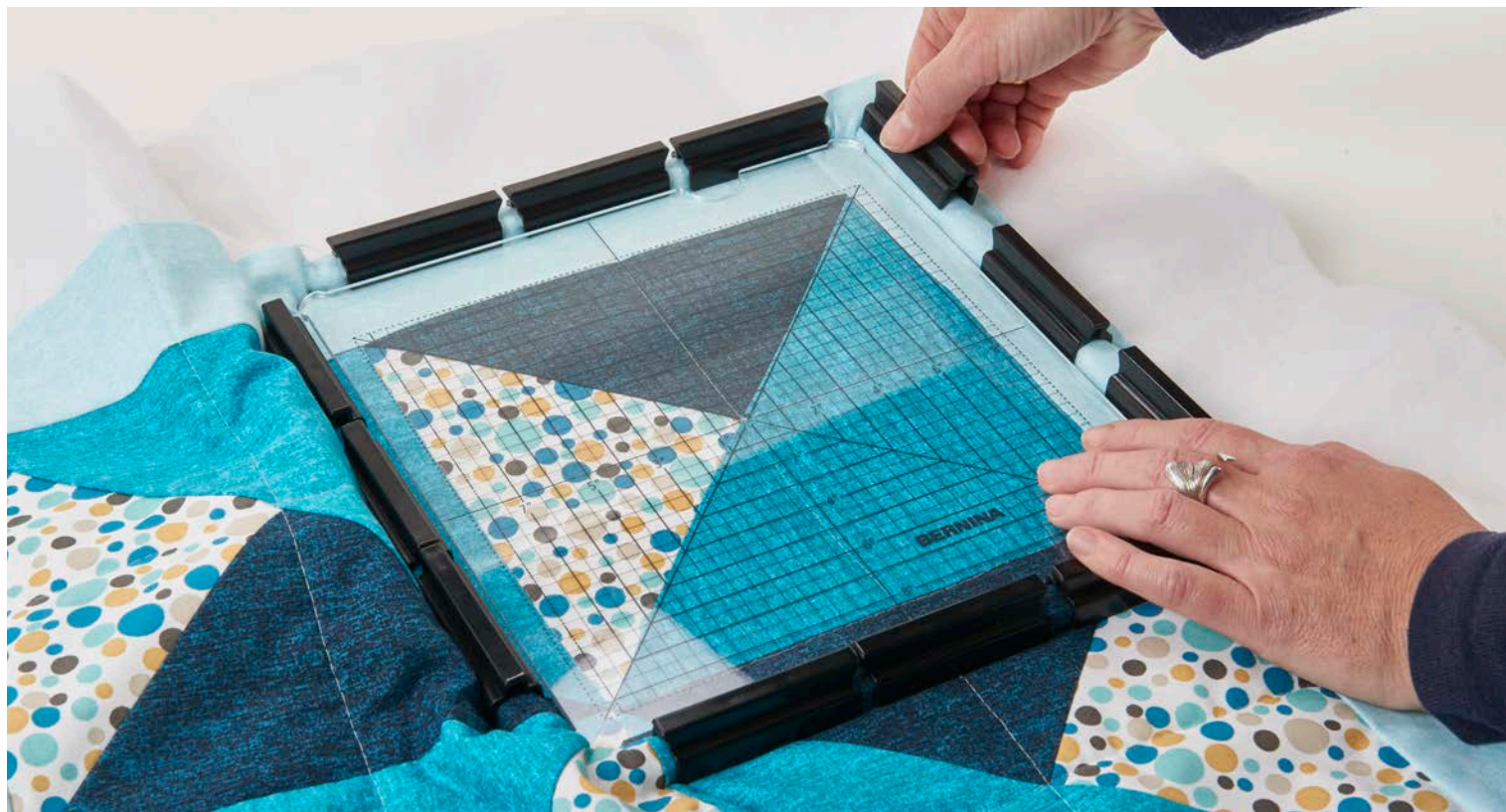
Accessori per macchine da cucire

BERNINA aghi con gambo piatto

Tipo di ago		Applicaz. di colore	Colore Dimensione ago NM							
			60	70	80	90	100	110	120	
Ago corto scanalatura	130/705 H	Ago universale	Nessun colore	•	•	•	•	•	•	•
	130/705 H-J	Ago jeans	Blu			•	•	•	•	
	130/705 H-M	Ago microtex	Violetto	•	•	•	•			
	130/705 H-N	Ago per impunture	Verde chiaro			•	•	•		
	130/705 H-Q	Ago quilt	Verde			•	•			
	130/705 H WING	Ago a lancia (per orlo a giorno)	Nessun colore					•	•	
	130/705 H METAFIL	Ago metallic	Rosa antico			•				
	130/705 H-E	Ago per ricamo	Rosso			•	•			
	130/705 H SUK	Ago jersey/ricamo	Arancione	•	•	•	•	•		
	130/705 H-S	Ago stretch	Giallo			•	•			
	130/705 H SES	Ago per materiali sottili	Nessun colore		•	•	•			
	130/705 H LR	Ago per pelle	Marrone				•	•		
	Ago lungo scanalatura	130/705 H PRO	Ago universale	Nessun colore			•	•	•	
130/705 H-J PRO		Ago jeans	Nessun colore			•	•	•		
130/705 H SUK PRO		Ago jersey/ricamo	Nessun colore			•	•	•		
Ago special	130/705 H ZWI	Ago doppio universale Distanza (mm)	Nessun colore	70	80	90	100			
				1,6	2,0	3,0	4,0			
					2,5	4,0	6,0			
					4,0		8,0			
	130/705 H-S ZWI	Ago doppio stretch Distanza (mm)	Nessun colore		75					
					2,5					
					4,0					
	130/705 H ZWIHO	Ago a lancia doppio Distanza (mm)	Nessun colore				100			
							2,5			
	130/705 H DRI	Ago triplo universale Distanza (mm)	Nessun colore		80					
				3,0						
PUNCH	Ago per infeltrimento	Nessun colore								
130/705 DE	Ago con cruna doppia	Nessun colore			•					
ELx705 CF	Ago per punto di copertura	Nero			•	•				
ELx705 SUK CF	Ago per jersey/punto di copertura	Nero			•	•				

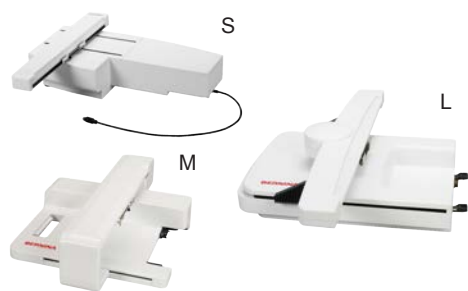
* solo disponibile assortiti.

ACCESSORI PER IL RICAMO



Accessori per il ricamo

Modulo per ricamo



Grazie all'ampia superficie di ricamo è possibile realizzare tutti i progetti di ricamo. Il modulo per ricamo trasforma una macchina per cucire BERNINA in una macchina per ricamo con cui puoi ottenere in un batter d'occhio risultati meravigliosi. Con il modulo per ricamo con la nuova BERNINA Smart Drive Technology (SDT) cresce la vostra esperienza di ricamo con una migliore qualità del punto, un movimento più fluido e silenzioso e una velocità di ricamo fino al 55 % più elevata.

024 580 90 XX [■]	B4	C2,3 [□]			S
024 590 90 00*			Eb		M
024 592 90 00			Eb		M (SDT)
024 880 92 00*		D2	Ea ¹⁺²⁺⁴	F2	L
024 882 90 00		D2	Ea ¹⁺²⁺⁴	F2	L (SDT)
024 990 90 00				G	XL (SDT)

* Fino ad esaurimento scorte
[■] Gli ultimi due numeri variano per paese.
[□] C2: 200



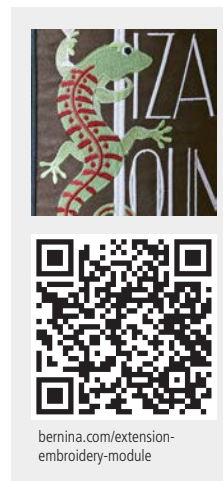
Piano supplementare di plexiglas per il modulo di ricamo



Il piano supplementare di plexiglas per il modulo di ricamo allarga la superficie di appoggio e, in caso di progetti di ricamo di grandi dimensioni, distribuisce il peso del materiale in maniera uniforme.

030 129 71 05*	B4,5	C3		60 x 45 cm
030 129 71 03*	B3	C1,2		60 x 45 cm

* Fino ad esaurimento scorte



Adattatore per ricamo a braccio libero con il telaio medio e ovale



Gli adattatori lasciano più spazio e sono ideali per ricamare progetti di cucito già chiusi o tubolari, quali ad esempio le gambe dei pantaloni, camicie, tasche di cappotti o piccole T-Shirt. Devono essere utilizzati con il telaio piccolo e con il telaio medio e ovale.

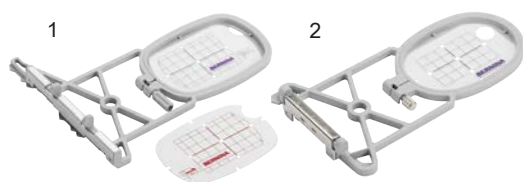
033 648 70 00*	B4	C [■]		
----------------	----	----------------	--	--

* Fino ad esaurimento scorte
[■] C1: 185



Accessori per il ricamo

Telaio piccolo



Per ricami di piccole dimensioni o per ricami a mano libera su progetti di cucito chiusi, ad esempio maniche, pantaloni o simili. La mascherina consente il corretto posizionamento del disegno.

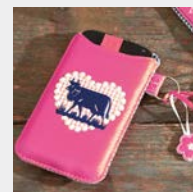
Superficie di ricamo

1: 5,0 × 7,2 cm (2,0 × 2,8")

2: 4,0 × 6,0 cm (1,6 × 2,4")

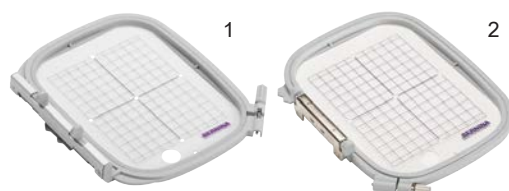
030 869 72 00	B4	C [■]	D2	Ea ¹⁺²⁺⁴	Eb	F2	G	1)
008 916 70 00	B3	C1 [□]						2)

■ C1: 185
□ C1: 180



bernina.com/small-embroidery-hoop

Telaio medio



È ideale per ricami di media grandezza. Offre sufficiente spazio per eleganti disegni o ricami. La mascherina consente il corretto posizionamento del disegno.

Superficie di ricamo

10 × 13 cm (3,9 × 5,1")

030 871 72 00	B4	C [■]	D2	Ea ¹⁺²⁺⁴	Eb	F2	G	1)
008 915 70 00	B3	C1 [□]						2)

■ C1: 185
□ C1: 180



bernina.com/Medium-hoop

Telaio grande



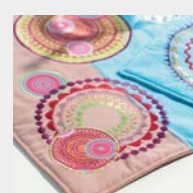
Il telaio grande per ricami grandi o combinazioni di ricami. La mascherina consente il corretto posizionamento del disegno.

Superficie di ricamo

15,5 × 20 cm (6,1 × 7,8")

008 914 73 00	B3	C1 [■]						
----------------------	----	-----------------	--	--	--	--	--	--

■ C1: 180



bernina.com/Large-hoop

Accessori per il ricamo

Telaio grande, ovale



Per ricami di grandi dimensioni. Consente di combinare alla perfezione più motivi di dimensioni piccole. La mascherina consente il corretto posizionamento del disegno.

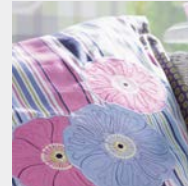
Superficie di ricamo
14,5 × 25,5 cm (5,7 × 10,0")

030 870 74 00 B4 C[■] D2 Ea¹⁺²⁺⁴ Eb F2 G

030 575 50 01 B4 C1,3[■] Mascherina, arancione

030 575 52 00* C2 D2 Ea¹⁺²⁺⁴ Eb F2 G Mascherina, violetto

* Fino ad esaurimento scorte
■ C1: 185



bernina.com/large-oval-hoop

Telaio Midi



Per ricami di grandi dimensioni. Consente di combinare alla perfezione più motivi di dimensioni piccole. Dispone di una grande manopola con arresto a sfera per intelaiare e rimuovere il lavoro con facilità. La mascherina consente il corretto posizionamento del disegno.

Superficie di ricamo:
26,5 × 16,5 cm (10,4 × 6,5")

102 374 70 00 D2 Ea¹⁺²⁺⁴ Eb F2 G



bernina.com/midi-hoop

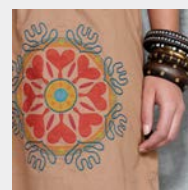
Telaio Maxi



Questo telaio è indicato per ricami, combinazioni di motivi e bordure particolarmente grandi. Dispone di una grande manopola con arresto a sfera per intelaiare e rimuovere il lavoro con facilità. La mascherina consente il corretto posizionamento del disegno.

Superficie di ricamo
40 × 21 cm (15,7 × 8,2")

034 925 70 00 D2 Ea¹⁺²⁺⁴ F2 G



bernina.com/Maxi-Hoop

Accessori per il ricamo

Telaio Mega

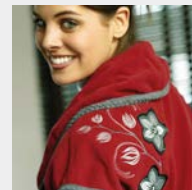


030 580 75 00 B4 C2,3 D2 Ea¹⁺²⁺⁴ Eb F2 G

Il telaio per ricami extra large, combinazioni di motivi e bordure. Le tre posizioni di ricamo consentono un lavoro accurato senza intervalli o interruzioni del motivo. La mascherina consente il corretto posizionamento del disegno.

Superficie di ricamo

15 × 40 cm (5,9 × 15,7")



bernina.com/Mega-Hoop

Telaio Jumbo

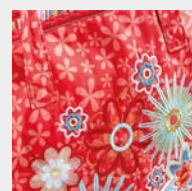


032 842 73 00 D2 Ea¹⁺²⁺⁴ F2 G

È ideale per ricami particolarmente grandi. Consente di realizzare con buoni risultati ricami, combinazioni di motivi e bordure di grandi dimensioni. Dispone di una grande manopola con arresto a sfera per tendere facilmente il tessuto sul telaio. La mascherina consente il corretto posizionamento del disegno.

Superficie di ricamo

40 × 26 cm (15,7 × 10,2")



bernina.com/Jumbo-Hoop

Telaio Giant



105 294 70 00 G

Il telaio da ricamo Giant consente di ricamare motivi, combinazioni di motivi o bordure di dimensioni extra-large. Dispone di una manopola ergonomica per intelaiare e rimuovere il lavoro con facilità. Grazie ai morsetti il tessuto viene fissato meglio nel telaio. La mascherina consente il corretto posizionamento del disegno.

Superficie di ricamo

30,5 × 41 cm (12,0 × 16,1")



bernina.com/giant-embroidery-hoop

Accessori per il ricamo

Telaio piccolo con morsetti



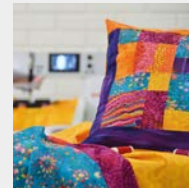
Il telaio piccolo con morsetti è ideale per il quilting. La forma quadrata si adatta perfettamente ai ricami quadrangolari tipici del quilting. I progetti di quilting si possono posizionare e tenere facilmente nel telaio grazie all'applicazione di morsetti riposizionabili su un singolo telaio. La mascherina consente il corretto posizionamento del disegno.

Superficie di ricamo
16,5 × 16,5 cm (6,5 × 6,5")

107 410 70 00 D2 Ea¹⁺²⁺⁴ Eb F2 G

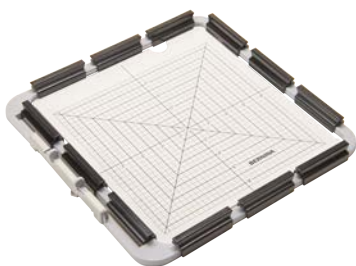
107 364 70 00

4 morsetti di ricambio



bernina.com/small-clamp-hoop

Telaio medio con morsetti



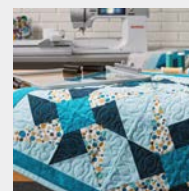
Il telaio medio con morsetti è ideale per il quilting. La forma quadrata si adatta perfettamente ai ricami quadrangolari tipici del quilting. I progetti di quilting si possono posizionare e tenere facilmente nel telaio grazie all'applicazione di morsetti riposizionabili su un singolo telaio. La mascherina consente il corretto posizionamento del disegno.

Superficie di ricamo
21,5 × 21,5 cm (8,5 × 8,5")

106 726 70 00 D2 Ea¹⁺²⁺⁴ F2 G

107 364 70 00

4 morsetti di ricambio



bernina.com/medium-clamp-hoop

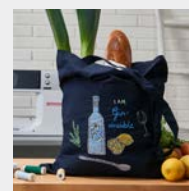
Telaio grande per ricamo a braccio libero



Il telaio grande per ricamo a braccio libero consente di utilizzare il braccio libero BERNINA con elementi tubolari di grandi dimensioni, ad esempio borse già pronte o T-shirt. Dispone di una manopola con arresto a sfera per intelaiare e rimuovere il lavoro con facilità. La mascherina consente il corretto posizionamento del disegno.

Superficie di ricamo
14,5 × 25,5 cm (5,7 × 10,0")

106 681 70 00 D2 Ea¹⁺²⁺⁴ Eb F2 G



bernina.com/large-freearm-hoop

Accessori per il ricamo

Insero telaio ,N' Buddyz



031 184 70 00 B4 C[■] D2 Ea¹⁺²⁺⁴ Eb F2 G

■ C1: 185

Per ricamare cappellini e tessuti scivolosi o particolarmente difficili. Questo inserto deve essere utilizzato con il telaio grande, ovale.



bernina.com/hoopnbuddyz

BERNINA Embroidery Design Studio



Cercare e trovare attraenti motivi di ricamo

Il BERNINA Embroidery Design Studio è una libreria online ed offre decine di migliaia di ricami professionalmente digitalizzati. Basta inserire un termine o una tecnica di ricamo nella casella di ricerca del webshop, selezionare il ricamo desiderato nell'anteprima, pagare e scaricare il motivo di ricamo.

Ricamare i motivi di ricamo

I motivi di ricamo sono disponibili in tutti i formati comuni e possono essere realizzati con quasi ogni macchina per cucire e ricamare. Il software gratuito BERNINA Artlink permette di aprire e visualizzare i motivi di ricamo e di salvarli in altri formati.

www.embroideryonline.com/

Scaricare gratuitamente il Software BERNINA ArtLink dal sito

www.bernina.com/Artlink

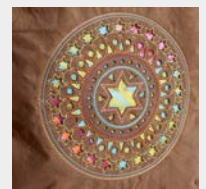


bernina.com/artlink

Dispositivo BERNINA CutWork



034 276 72 00 B4 C2,3 D2 Ea¹⁺²⁺⁴ Eb F2 G incl. #44C



bernina.com/Designwork-Tools

Accessori per il ricamo

BERNINA CutWork Ricambi

033 375 72 00 B4 C2,3 D2 Ea¹⁺²⁺⁴ Eb F2 G Aghi CutWork, 2 pz.



bernina.com/Cutwork-needles

SOFTWARE



Software

BERNINA Software per ricamo 9



DESIGN YOUR DREAMS – CREATE YOUR IDEAS – CONNECT YOUR WORLD!

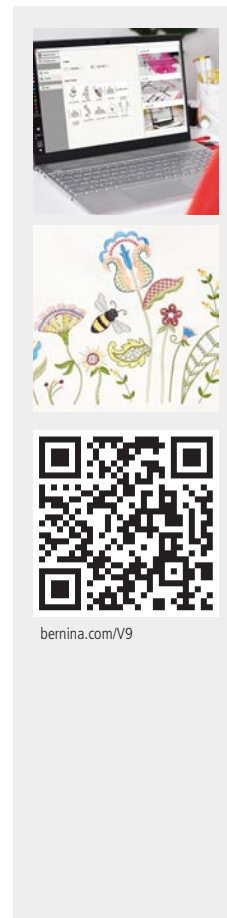
Il software per ricamo BERNINA 9 è il nuovo software sviluppato per appassionati di ricamo di lunga data e per principianti. Apre la porta a ricami eccezionali e creativi. DesignerPlus offre tutte le grandi, nuove e incredibili funzioni di ricamo per persone creative che vogliono progettare motivi unici.

Creator è il prodotto entry-level nel mondo del ricamo. I nuovi strumenti di digitalizzazione come la fusione e la ramificazione permettono di trasformare rapidamente il sogno in realtà. I font aggiuntivi e la nuova collezione di ricami per tastiera consentono possibilità illimitate da configurare con gli alfabeti. Nell'ultima versione, il software per ricamo può comunicare tramite WiFi direttamente con la propria macchina da cucire e sostituire così il ricamo.

Scaricate una versione di prova gratuita del software per ricamo BERNINA 9 per 30 giorni e provatela su www.bernina.com/V9.

105 716 50 00	▪	B4	C	D2	Ea ¹⁺²⁺⁴	Eb	F2	G	Versione completa DesignerPlus (incl. apparecchio WiFi BERNINA)
105 716 50 01	▪	B4	C	D2	Ea ¹⁺²⁺⁴	Eb	F2	G	Aggiornamento per le versioni 6, 7 e 8 (incl. dispositivo WiFi BERNINA)
105 716 50 02	▪	B4	C	D2	Ea ¹⁺²⁺⁴	Eb	F2	G	Aggiornamento per V9 Creator (incl. apparecchio WiFi BERNINA)
105 716 50 04		B4	C	D2	Ea ¹⁺²⁺⁴	Eb	F2	G	Versione completa Creator
105 717 50 00		B4	C	D2	Ea ¹⁺²⁺⁴	Eb	F2	G	Dispositivo WiFi BERNINA
105 716 50 20		B4	C	D2	Ea ¹⁺²⁺⁴	Eb	F2	G	Versione completa DesignerPlus
105 716 50 21		B4	C	D2	Ea ¹⁺²⁺⁴	Eb	F2	G	Aggiornamento delle versioni 6, 7 e 8
105 716 50 22		B4	C	D2	Ea ¹⁺²⁺⁴	Eb	F2	G	Aggiornamento per V9 Creator

▪ disponibile solo per USA/Canada



bernina.com/V9

Principali caratteristiche del software per ricamo BERNINA 9



Possibilità di modifica ampliate

Con lo strumento «Ramificazione» non devi più pensare alla sequenza di cucito e ai connettori più efficaci: questa funzione lo fa per te.



Strumento per applicazioni

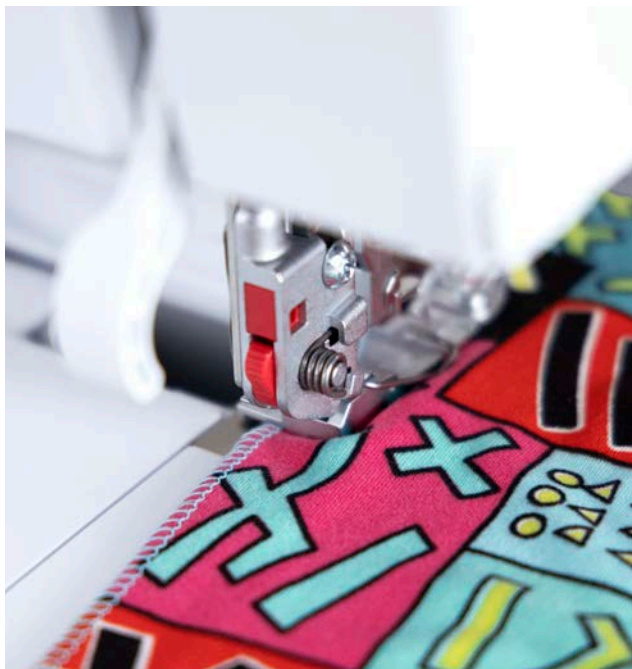
Utilizza gli strumenti ampliati per la creazione di applicazioni e trasforma qualsiasi forma in un disegno da applicare con un semplice clic.



Funzionalità WiFi

Con la nuova funzionalità WiFi puoi inviare i tuoi motivi alla macchina da cucire da qualsiasi ambiente della tua casa.

ACCESSORI PER LA TAGLIA&CUCI



Panoramica delle macchine

Categoria A

009DCC
L 220



Categoria B

700D
800DL
870D
880DL



Categoria C

1100D
1100DA
1110D



Categoria D

1000DA
1200DA
1300DC



Categoria E

1150MDA
1200MDA
1300MDC



Categoria F	1	L 450
	2	L 460



Categoria G	1	L 850 L 860
	2	L 890



Informazioni sul Catalogo accessori BERNINA

Categorie principali

A sinistra, nella tabella della macchine, sono elencate tutte le taglia&cuci BERNINA suddivise nelle categorie principali A, B, C, D, E, F e G. Queste categorie servono ad indicare quali accessori sono disponibili con i diversi modelli di macchina. Il tuo rivenditore BERNINA potrà consigliarti nella scelta degli accessori.

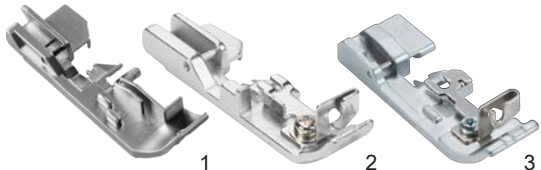
Esempio

1. Cerca il tuo modello nella tabella delle macchine e ricorda la categoria.
2. Cerca l'accessorio desiderato nell'indice e verifica la compatibilità in base alla categoria della macchina.

G	1	L 850 L 860
	2	L 890



La mia BERNINA L 890 appartiene alla categoria G2.



502 010 64 60	B	C	D	E		1)
502 070 07 03					F	
L17 103 425 70 00						G1 2)
C17 103 424 70 00						G2

Il piedino per cordoncini C17 è compatibile con la L 890.

Equipaggiamento e volume di fornitura

Questo catalogo accessori utilizza immagini esemplari a scopo illustrativo. I prodotti raffigurati nelle immagini non devono corrispondere necessariamente alla dotazione effettiva. I prodotti possono variare da Paese a Paese.

Per motivi tecnici e al fine di migliorare il prodotto, è possibile che vengano apportate in qualsiasi momento e senza preavviso modifiche all'equipaggiamento e all'entità della fornitura.

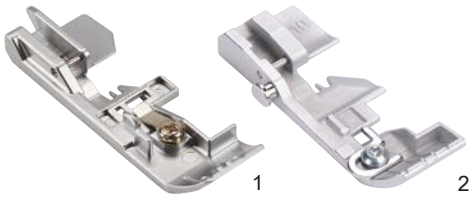
L'ultima versione del Catalogo accessori in altre lingue è disponibile all'indirizzo:



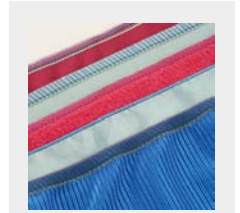
bernina.com/SergerAccessories

Cucito generale

Piedino overlock standard



Può essere utilizzato per la maggior parte dei lavori di overlock nei quali i bordi della stoffa vengono tagliati e rifiniti in un'unica fase di lavorazione. Il piedino ha una guida nastro regolabile.



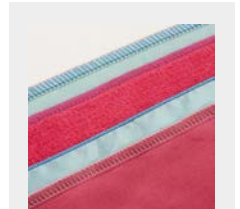
bernina.com/foot-L10

502 040 60 24	B		
502 010 54 53	C		
502 070 03 97		F	1)
502 010 75 49	D [◆]	E [◻]	
L10 103 611 71 00		G1	2)

Piedino per overlock/punto combo a 5 fili



Per il cucito generale con punti overlock e punti combinati. Le marcature sul piedino sono riferimenti utili per guidare la stoffa.

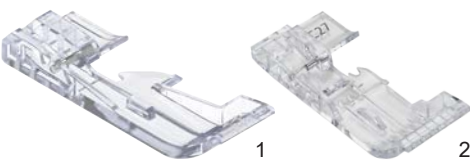


bernina.com/foot-C11

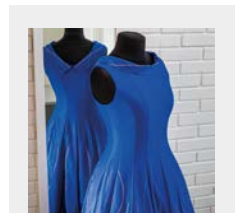
502 010 70 20	D [■]	E [◻]	
C11 105 521 70 00		G2	

■ D: 1300DC
 ◻ E: 1300MDC
 ◆ D: 1000DA, 1200DA
 ◻ E: 1150MDA, 1200MDA

Piedino per overlock trasparente/punto combo #L27/C27



Il piedino trasparente è adatto per applicazioni di cucito generale e offre una buona visuale sui punti e la stoffa, facilitando un cucito più preciso, p.es. di angoli e curve.



bernina.com/foot-C27

L27 104 042 70 00	G1	1)
C27 104 041 70 00	G2	2)

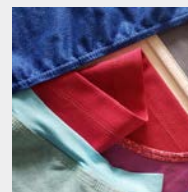
Cucito generale

Piedino per punto catenella



502 010 52 41 A

Il piedino per punto catenella migliora il trasporto della stoffa durante il cucito con il punto catenella. È perfetto per realizzare cuciture su tessuti dello stesso spessore o per cucire su un materiale liscio.



bernina.com/Chainstitch-foot

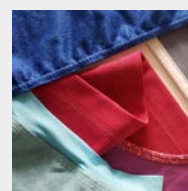
Piedino punto di copertura/catenella



C13 103 417 70 00

G2

Il piedino per punto di copertura/punto catenella migliora l'avanzamento del tessuto per orli piatti e uniformi in tessuti a maglia e tessili. Semplifica la cucitura accurata, per esempio in progetti circolari o tubolari.



bernina.com/foot-C13

Piedino per applicazioni



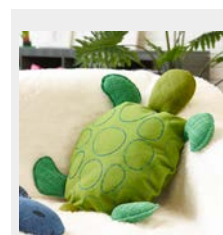
L23 106 753 70 00

G1

C23 106 755 70 00

G2

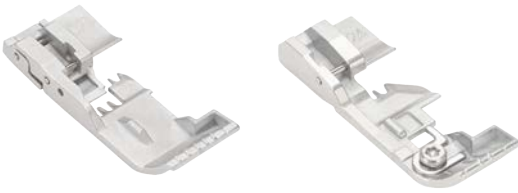
La forma sottile e corta del piedino trasparente facilita le cuciture arrotondate e curve. Per poter lavorare con precisione, in caso di cuciture arrotondate e con un punto overlock a 3 fili stretto (RN), è possibile disattivare il coltello. Riducendo la lunghezza del punto, le cuciture arrotondate e sottili vengono perfette.



bernina.com/foot-C23

Cucito generale

Piedino per balze



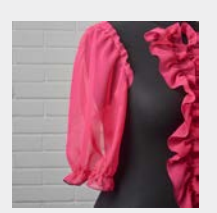
Il piedino per balze #C24, progettato per creare balze e arricciature su tessuti monostrato leggeri e morbidi, assicura un trasporto uniforme del tessuto. Il piedino è adatto per tutti i punti overlock, di copertura, catenella e combinati.

L24 106 749 70 00

G1

C24 106 751 70 00

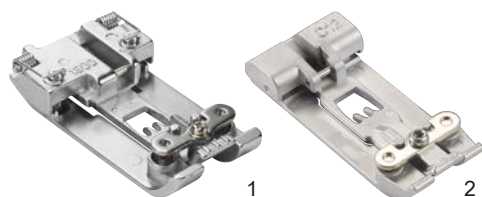
G2



bernina.com/foot-C24

Orli e impunture

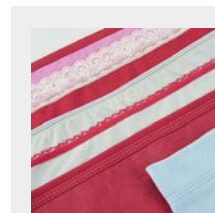
Piedino compensatore per punto di copertura



Per cuciture, orli, rifiniture e cuciture decorative su tessuti con spessori non uniformi. Le parti laterali molleggiate guidano il tessuto durante lavorazioni come la bordatura con nastri, l'inserimento di elastici o le impunture strette.

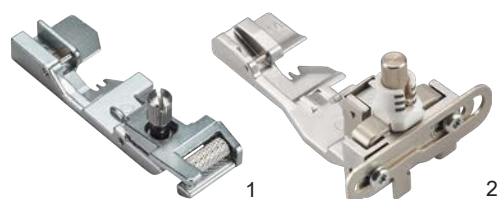
502 010 76 27	A [■]	1)
502 010 52 16	A [□]	1)
502 010 70 38	D [◆] E [◊]	1)
C12 103 609 70 00		G2 2)

■ A: L 220
 □ A: 009DCC
 ◆ D: 1300DC
 ◊ E: 1300MDC



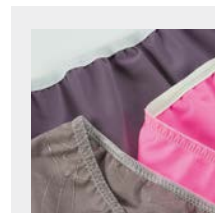
bernina.com/foot-C12

Piedino per inserire elastici



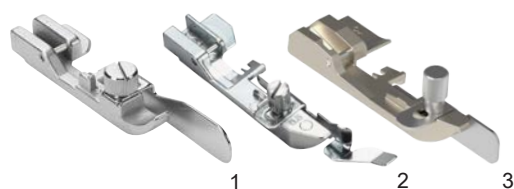
Il piedino per inserire elastici guida ed estende l'elastico durante l'applicazione. Ideale per biancheria intima, costumi da bagno e abbigliamento sportivo e biancheria per la casa.

502 010 64 59	B	C	D	E	
502 070 03 50					F
L14 103 414 70 00					G1
C14 103 610 70 00					G2



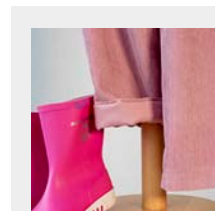
bernina.com/foot-C14

Piedino per punto invisibile



La guida laterale regolabile facilita la realizzazione di orli invisibili. Il piedino per orli invisibili è anche indicato per eseguire cuciture piatte di unione o per creare inserti di pizzo.

502 010 64 58	B	C	D	E	1) universale
502 070 03 48				F	2) 0,5
502 070 03 49				F	2) 1
L19 103 785 70 00				G1	3) universale
C19 103 784 70 00				G2	universale



bernina.com/foot-C19

Orli e impunture

Bordatore per nastri a doppia piega #C21



Con il bordatore doppia piega si possono rifinire perfettamente bordi in stoffa e scollini. Il nastro senza piega viene inserito attraverso il binario di guida, piegato sui lati superiore e inferiore del nastro in sbieco e cucito con un punto di copertura o catenella. Per un look personalizzato, il nastro può essere tagliato anche da soli.

Nastri di 36 mm di larghezza danno come risultato una larghezza finita di circa 10 mm.

Per l'uso del bordatore è necessario un supporto accessori.

C21	103 786 70 00	A	D [■]	E [□]	G2	1) 10/36 mm
	103 788 70 00	A	D [■]	E [□]	G2	2)

■ D: 1300DC
□ E: 1300MDC



bernina.com/foot-C21

Bordatore per nastri a piega singola #C22



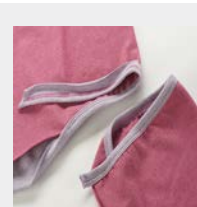
Con il bordatore piega semplice si possono rifinire perfettamente con nastro bordi in stoffa e scollini. Il nastro senza piega viene inserito attraverso il binario di guida, piegato sul lato superiore mentre il lato inferiore rimane aperto e cucito con un punto di copertura. Per un look personalizzato, il nastro può essere tagliato anche da soli.

Nastri di 40 mm di larghezza danno come risultato una larghezza finita di circa 10 mm.

Per l'uso del bordatore è necessario un supporto accessori.

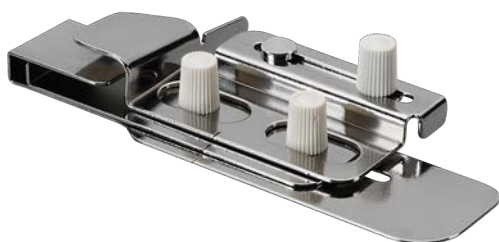
C22	104 836 70 00	A	D [■]	E [□]	G2	1) 10/40 mm
	103 788 70 00	A	D [■]	E [□]	G2	2)

■ D: 1300DC
□ E: 1300MDC



bernina.com/foot-C22

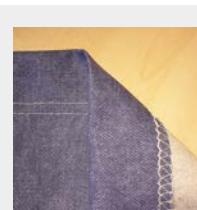
Guida orli



Questo accessorio per orli guida la stoffa piegata in modo regolare e parallelo. È particolarmente indicato per orli su magliette e abiti in tessuti elasticizzati.

502 010 68 87*	A [■]	D [□]	E [◆]
502 010 77 22	A [○]		

* Fino ad esaurimento scorte
■ A: 009DCC
□ D: 1300DC
◆ E: 1300MDC
○ A: L 220



bernina.com/Coverstitch-hem-guide

Orli e impunture

Guida per nastri regolabile



106 761 70 00▪

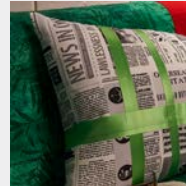
G 1)

106 873 70 00

G 2)

▪ solo con supporto accessori superiore 106873.70.00

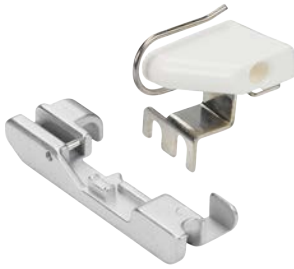
La guida per nastri regolabile consente di guidare con precisione i nastri sulla stoffa. La guida è adatta a nastri di larghezza compresa tra 10 e 60 mm e per tutti i punti overlock, di copertura e combinati. Per montare la guida per nastri regolabile è necessario un supporto accessori superiore.



bermina.com/adjustable-tape-guide

Cucito decorativo

Piedino per profili, perle e paillettes



La scanalatura sotto il piedino guida il profilo durante la sua creazione e durante l'inserimento. La scanalatura sopra il piedino facilita il cucito di fili di perle e di paillettes.

502 010 64 61	B	C	D		Piedino con guida
502 010 70 96				E	Piedino con guida, solo con supporto accessori
502 010 64 62	B [■]	C	D	E	Piedino
502 070 03 51				F	Piedino
502 010 07 72	B [■]	C	D		Guida
502 010 71 00				E	Guida

■ B: Solo con Porta accessori 502010.54.11.



bernina.com/multi-purpose-foot-L450-L460

Piedino per perle e paillettes #L15/C15



Il piedino per perline e paillettes permette di applicare in maniera facile e veloce fili di perline e paillettes fino a un diametro massimo di 6 mm. Viene usato per creare rifiniture decorative sul bordo del tessuto o per realizzare decorazioni sulle cuciture piatte. La scanalatura sotto la soletta del piedino e la scanalatura laterale guidano uniformemente i fili di perline e paillettes, consentendo di cucirli senza che scivolino. In combinazione con il righello guida destro come ausilio per la guida, le cuciture saranno particolarmente precise.

L15 103 419 70 00	G1
C15 103 418 70 00	G2



bernina.com/foot-C15

Cucito decorativo

Piedino compensatore per passamaneria



Il piedino per profili è ideale per realizzare e inserire profili. La marcatura sul piedino è un riferimento utile per guidare la stoffa.

I piedini #L16 S e #C16 S sono indicati per tessuti leggeri e per profili con un diametro di max. 3 mm.

I piedini # L16 L e # C16 L sono indicati per tessuti medio-pesanti e pesanti e per profili con un diametro di max. 3 – 5 mm.

Il piedino per profili XL consente di realizzare e cucire profili di diametro compreso tra 6 e 10 mm. È adatto per punti overlock a 3/4 fili. Premendo il fermo è possibile adattare l'altezza della scanalatura al diametro del profilo.

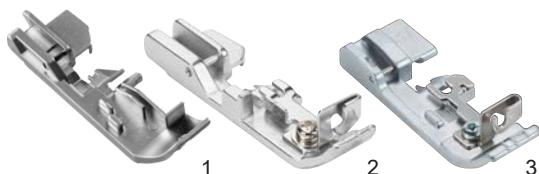
L16 S 103 422 70 00	G1	3 mm
L16 L 103 423 70 00	G1	5 mm
C16 S 103 420 70 00	G2	3 mm
C16 L 103 421 70 00	G2	5 mm
XL 106 759 70 00 [■]	G	1) 6 - 10 mm

■ Cacciavite a L incluso.



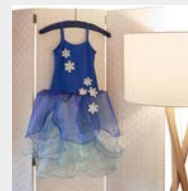
bernina.com/foot-C16L

Piedino per cordoncini



Il piedino per cordoncini permette di inserire nell'orlo arrotolato cordoncini sottili, filo di ferro, filo da pesca, filo perlato o filati. Ideale per realizzare bordi rinforzati, volant decorativi o nastri modellabili.

502 010 64 60	B	C	D	E	2)
502 070 07 03				F	1)
L17 103 425 70 00					G1 3)
C17 103 424 70 00					G2



bernina.com/foot-C17

Piedino per arricciare



Con il piedino per arricciare e il trasporto differenziale, uno strato di tessuto viene arricciato e cucito direttamente su un tessuto che rimane piatto. La stoffa da arricciare si trova sotto la guida, la stoffa che deve rimanere liscia scorre sopra la guida.

502 010 68 82	B	C	D	E	1)
502 070 03 52				F	2)
L18 103 427 70 00					G1 3)
C18 103 426 70 00					G2



bernina.com/foot-C18

Cucito decorativo

Dispositivo per arricciare



La linguetta separa i due strati di stoffa. Lo strato inferiore viene arricciato, lo strato superiore resta liscio. È inoltre possibile arricciare un singolo strato di stoffa oppure arricciare uno strato e unirlo contemporaneamente a uno strato liscio di stoffa.

502 010 64 67

B[■] C D

502 010 70 95

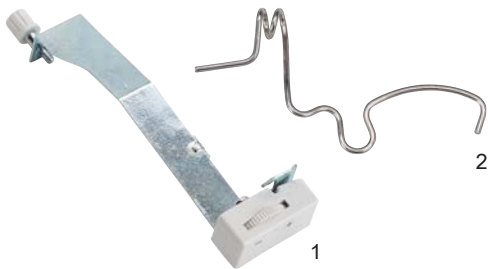
E

■ B: Solo con Porta accessori 502010.54.11.



bernina.com/Gathering-attachment

Guida per filati decorativi



Questa guida è perfetta per eseguire cuciture larghe e orli con filati decorativi. Bypassando la pretensione o la tensione del filo, viene applicata meno tensione al filato decorativo.

502 070 03 55

F 1)

103 789 70 00

G 2)



bernina.com/deco-guide-L25

Supporto per filati decorativi



Questo supporto orizzontale per filati decorativi è ideale per rocchetti di filo spoline ad avvolgimento parallelo e per le tradizionali spoline per uso domestico. In questo modo i filati decorativi e i fili metallizzati vengono srotolati e non svolti, impedendo al filo di annodarsi.

502 070 03 56

F 1)

103 790 70 00

G 2)



bernina.com/decorative-thread-spool-L26

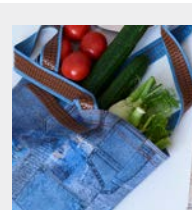
Altri accessori

Spessore OL/CS



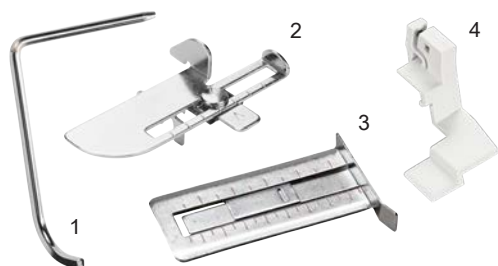
106 757 70 00 A B C D E F G

Gli spessori OL/CS consentono di eseguire facilmente delle impunture su cuciture trasversali e finiture di diversa altezza. È possibile impunturare tessuti delicati ma anche materiali pesanti e rigidi di altezza compresa tra 1,5 e 3 mm. Continuando a cucire, lo spessore viene trascinato all'indietro dal trasporto della stoffa sotto il piedino.



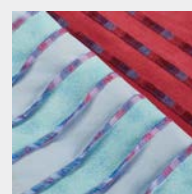
bermina.com/overlocker-height-compensating-tool

Righello guidabordi destro e sinistro



502 010 06 81	A	B	C	D	E	1) sinistra
502 010 70 97					E	2) destra
502 070 03 53					F	3) destra
103 415 70 00					G	4) destra

Il righello destro aiuta a guidare la stoffa e garantisce il taglio del margine regolare. Il righello sinistro è ideale per eseguire cuciture parallele a punto overlock, punto di copertura o punto catenella.



bermina.com/Right-seam-guides-L850-890

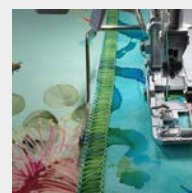
Righello guidabordi nello stelo



108 124 70 00	G [■]	a destra e a sinistra
108 124 70 01	G1 [■]	sinistra

■ a partire dalla data di produzione luglio 2021

Il righello guidabordi viene montato nello stelo del piedino. Il righello guidabordi sul lato sinistro del piedino è compatibile con tutti i modelli L 8 e si utilizza prevalentemente per cucire punti overlock. Il righello guidabordi sul lato destro del piedino può essere utilizzato per punti di copertura e punti catenella, e quindi è ideale per il modello L 890 (non si può utilizzare con l'insero di protezione del coltello).



bermina.com/seam-guides-in-shaft

Altri accessori

Piano supplementare



502 070 03 57

F

Il piano supplementare allarga la superficie di lavoro a sinistra dell'area di cucito. Consente di guidare facilmente i tessuti voluminosi e offre una migliore visuale sul progetto di cucito.



bernina.com/Slide-on-table-L450-460

Coperchio del braccio libero



104 547 70 00

G

La copertura del braccio libero serve per chiudere l'apertura del braccio libero, creando così una superficie di cucito uniforme. Allo stesso tempo, la placca ago rimane facilmente accessibile.



bernina.com/freearm-cover-L850-890

Recipiente per ritagli di tessuto



Il contenitore per i ritagli di stoffa aiuta a mantenere il piano di lavoro pulito e in ordine. Si applica facilmente alla macchina e raccoglie i ritagli di tessuto immediatamente dopo il taglio. Al suo interno è possibile riporre il pedale, in caso di non utilizzo.



bernina.com/cut-offs-bin

502 010 66 88	B	1)
502 010 65 79	C D E	2)
502 070 03 58	F	2)
034 657 50 00	G	3)

Altri accessori

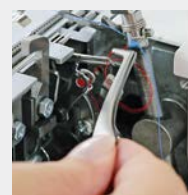
Pinzette BERNINA



Le pinzette BERNINA facilitano l'infilatura della taglia&cuci. Il filo rimanente nella macchina può essere rimosso con esse.

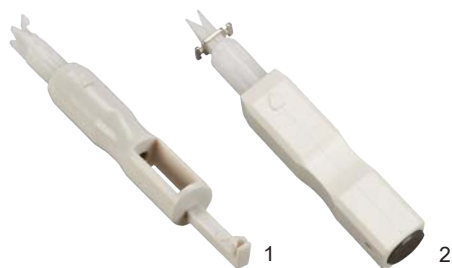
031 564 52 00 A B C[■] D[■] E[■] F G

■ Non può essere riposto nello scomparto degli accessori del coperchio del crochet.



bernina.com/tweezers

Infila ago/porta ago



Con l'infilatore dell'ago/lo strumento per la sostituzione dell'ago è possibile bloccare, inserire e infilare comodamente gli aghi della taglia&cuci.

502 070 03 69 A B C D E[■] F G 1)

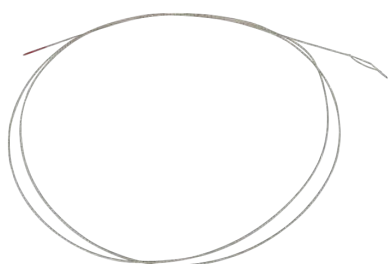
502 010 70 44 E 2)

■ Non può essere riposto nello scomparto degli accessori del coperchio del crochet.



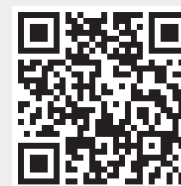
bernina.com/needle-threader-inserter

Cavo infila crochet



Il filo viene utilizzato temporaneamente se uno dei tubicini del sistema di infilatura ad aria dovesse essere bloccato. In questo modo, il problema può essere bypassato in breve tempo e un progetto può essere completato.

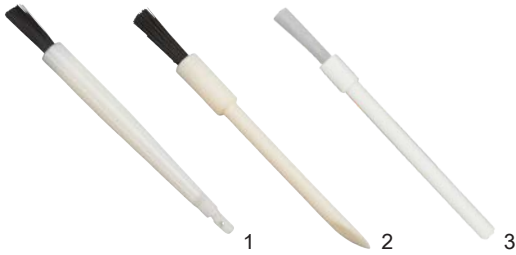
104 067 70 00 G



bernina.com/threading-wire

Altri accessori

Pennello/infila aghi



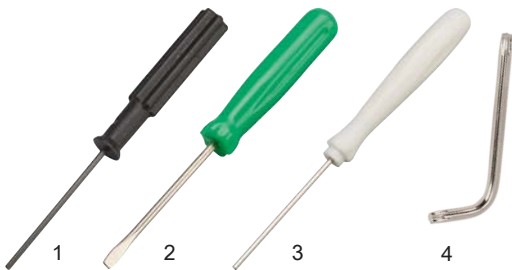
Questo pennello è utile per rimuovere la polvere e i residui di stoffa dal crochet e dalla zona della placca ago. In una versione l'ago viene anche sostenuto mentre viene inserito.



bernina.com/brush-needle-inserter

502 010 72 47	A	B	C	D	E		1) con infila aghi
502 070 03 63						F	2)
033 336 70 00						G	3)

Cacciavite



Con il cacciavite sostituire l'ago è davvero facile. Il cacciavite a L è ideale per sostituire la placca ago e regolare la guida per nastri aperta del piedino L#10. Il cacciavite a L è indispensabile per applicare e rimuovere il piedino per profili XL o il supporto accessori superiore.



bernina.com/screwdriver

502 010 76 46	A [■]							1) 1,5 mm esagonale
502 010 06 80	A [□]	B	C	D	E			2) slot
035 987 50 00						F	G	3) 1,5 mm esagonale
007 975 50 02	A	B	C	D	E	F	G	4) Torx T20

■ A: L 220
□ A: 009DCC

Porta coni



Il porta coni impedisce la vibrazione delle spoline e dei coni di diverse dimensioni quando si cuce ad alta o bassa velocità.

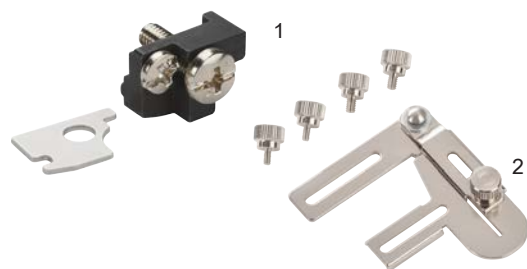


bernina.com/spool-stabilizer-L450-460

502 010 08 75	A	B	C	D	E		1)
502 070 03 60						F	2)
008 986 50 00						G	3)

Altri accessori

Porta accessori



I supporti accessori sono necessari per il fissaggio degli accessori overlock.

Supporto accessori per guida di cuciture o arricciature.

Supporto accessori per bordatore per nastri piegati.

502 010 54 11 A B C 1)

103 788 70 00 A D[■] E[□] G2 2)

■ D: 1300DC
□ E: 1300MDC



bernina.com/Accessory-holder

Attrezzo di sicurezza per punto di copertura



104 050 70 00 A B C D E F G

L'attrezzo di sicurezza per punto di copertura permette di estrarre con facilità i fili tra il piedino e la placca ago. In questo modo sarà più facile tagliare o fissare punti di copertura, catenella e overlock. L'attrezzo offre inoltre una scala di misurazione per orli e per regolare la guida orli. Inoltre la scala stampata può essere utilizzata per regolare il righello guidabordi. Lo strumento per fermare punti di copertura è realizzato in plastica morbida per non danneggiare il filo e il tessuto.



bernina.com/coverstitch-lock-tool

Set infilatura per taglia&cuci



103 377 70 00 A B C D E F G

Il set infilatura facilita infilatura e la regolazione delle tensioni. I fili possono essere infilati in base al percorso colorato indicato nel manuale. Grazie ai colori corrispondenti è facile vedere quale tensione del filo deve essere regolata. La corretta formazione del punto può essere controllata e regolata di conseguenza. Il kit include cinque fili di colori diversi.



bernina.com/threading-kit-overlocker

Altri accessori

Overlocker-Olio



033 567 71 02

G

La manutenzione regolare assicura il funzionamento impeccabile della macchina tagliacuci. Ciò include anche la pulizia accurata e la lubrificazione regolare.



bernina.com/overlocker-oil

Stilo touchscreen



033 333 71 00

G2

Per facilitare l'uso del touch screen delle macchina tagliacuci. Una penna è dotata di un supporto, l'altra penna è magnetica e può essere fissata sul lato destro della macchina. Utilizzando la penna per touch screen, il display resta pulito da impronte.



bernina.com/touchscreen-pen

Scatola per accessori



502 070 05 15 A B C D E F G

Nella scatola per accessori è possibile riporre i piedini della taglia&cuci e altri accessori. Avvertenza: la scatola per accessori viene consegnata senza contenuto.



bernina.com/accessories-box-Overlocker

Altri accessori

Scatola per accessori/Scatola supplementare



La grande scatola per accessori e la scatola supplementare offrono molto spazio per i piedini e altri accessori. I nodini gommati sul lato inferiore garantiscono il posizionamento stabile sulla macchina e impediscono che la scatola si sposti durante il trasporto. Il coperchio rimovibile serve come deposito temporaneo per altri piccoli pezzi mentre si cuce. La scatola per accessori viene consegnata senza contenuto.

104 290 70 00	A	B	C	D	E	F	G	1)
104 291 70 00	A	B	C	D	E	F	G	2)



bernina.com/accessories-box-with-extension

Borsa per taglia&cuci



Per proteggere la macchina taglia&cuci durante i viaggi e conservarla nelle migliori condizioni nei periodi di inutilizzo.

502 010 72 00	A	B	C	D	E	F
---------------	---	---	---	---	---	---



bernina.com/carrying-case-overlocker

Trolley per overlocker



Il pratico trolley è molto stabile ed è perfetto da portare con sé. Le tasche interne ed esterne offrono molto spazio per gli accessori. Grazie alle robuste ruote e alla maniglia telescopica estraibile, la macchina può essere trasportata comodamente. Le maniglie laterali sono indispensabili per caricare e scaricare il trolley.

103 670 70 00	A	B	C	D	E	F	G
---------------	---	---	---	---	---	---	---



bernina.com/overlocker-trolley

Altri accessori

Cofanetto accessori per overlocker



104 265 70 01 A B C D E F G

Questo cofanetto accessori è ideale da usare a casa e in viaggio. Offre ampio spazio per più di 15 piedini overlocker e altri accessori. I 3 piani rimovibili rendono molto flessibile la distribuzione dello spazio, che può essere riempito a seconda delle proprie esigenze. Gli accessori più piccoli trovano posto nelle varie tasche del pannello centrale fisso. Gli strati estraibili sono compatibili con il cofanetto accessori per macchine da cucito. Avvertenza: il cofanetto accessori viene fornito privo di contenuto.



bernina.com/accessory-case-overlocker



BERNINA

made to create

Per maggiori informazioni sui nostri accessori:



bernina.com/accessories



0338795.90C.03

BERNINA consiglia i filati di *Mettler*[®]