

# Blouse "Merle"

## Model 321-18

### Maat 36-48



#### PATROON AFDRUKKEN

1. Open het PDF-naaipatroon en druk het controlevierkant op pagina 1 met de instelling "Origineel formaat" op DIN A4 papier af. (Klik niet op "Aanpassen aan pagina-formaat"!)
2. Controleer het vierkant – dit is 10×10 cm en druk het complete patroon af.
3. Leg alle pagina's overeenkomstig de pijlen tegen elkaar en plak ze rij voor rij op de scheidslijnen aan elkaar. Plak daarna de rijen aan elkaar.
4. Vergelijk de lichaamsafmetingen met de gegevens in de tabel en knip de patroondelen in de overeenkomstige maat uit. (Het overzicht van de patroondelen vindt u op het patroonblad.)

**Attentie:** Alle werkbeschrijvingen zijn zonder naadtoeslag, tenzij anders aangegeven.

#### BENODIGDHEDEN

- 1,4 m viscoseprint, 140 cm breed
- Vlieseline G 785 (Vlieseline)

#### OPTIONELE BERNINA ACCESSOIRES

- Overlocker
- [Rimpelapparaat #86](#)

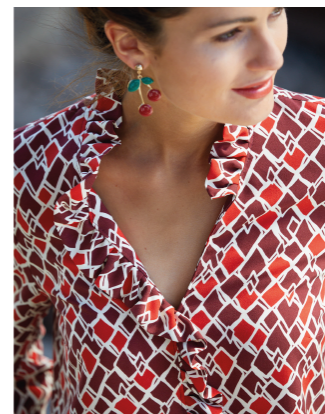
#### KNIPPEN

- 1 2× voorpand
- 2 1× beleg op stofvouw
- 3 1× achterkant op stofvouw
- 4 2× mouw

Ruche: ca. 160 tot 200×8 cm, afgewerkte breedte 4 cm.

#### WERKBESCHRIJVING

1. Sluit de figurnaden op het voorpand. Sluit de schouder-naden. Strijk de ruche overlans op de vouw. Bevestig het rimpelapparaat, instelling: elke 6e plooi, rechte steek met lengte 3,5. Plaats de open randen eronder en naai ruches. Naai de ruche langs de voorrand van het rechter-voorpand, via de halsopening tot aan de linkervoorpand met de goede kanten op elkaar vast. Sluit de naad mid-denvoor vanaf de liggende streep.
2. Sluit de naad middenvoor op het beleg. Naai het beleg met de goede kanten op elkaar aan de halsopening. Knip de toeslagen in de rondingen in, keer het beleg naar binnen en strijk. Stik de naad middenvoor en vervolgen de halsopening vlak langs de rand.
3. Sluit de zij- en mouwnaden. Rijg de kop van mouwen losjes in en zet de mouwen in. Zoom de blouse.



made to create **BERNINA**