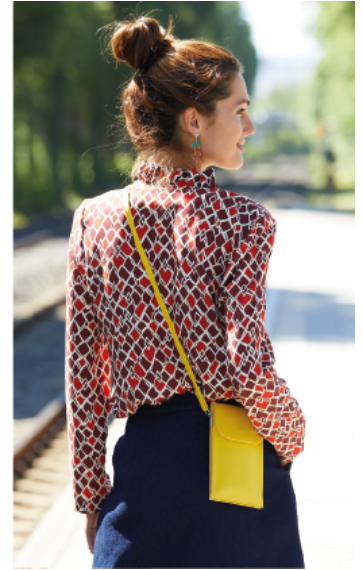


Bluse „Merle“

Modell 321-18

Grösse 36-48



SCHNITT AUSDRUCKEN

1. Schnittmuster-PDF öffnen und das Kontrollquadrat auf Seite 1 mit der Einstellung „Originalgrösse“ auf DIN A4-Papier ausdrucken. (Nicht „Anpassung an Seitengrösse“ anklicken!)
2. Quadrat kontrollieren - ist es 10×10 cm, dann den ganzen Schnittbogen ausdrucken.
3. Alle Seiten gemäss Pfeilen aneinanderlegen und an den Begrenzungslinien Reihe für Reihe zusammenkleben, anschliessend die Reihen aneinanderkleben.
4. Die Körpermasse mit Tabellenmassen vergleichen und die Schnittteile in entsprechender Grösse ausschneiden. (Die Übersicht der Schnittteile ist auf dem Schnittbogen.)
Wichtig: Alle Angaben sind ohne Nahtzugabe, falls nichts anderes vermerkt ist!

ZUTATEN

- 1,4 m Viskosedruck, 140 cm breit
- Gewebeeinlage G 785 (Vlieseline)

OPTIONALES BERNINA ZUBEHÖR

- Overlocker
- [Kräusler #86](#)

ZUSCHNITT

- 1 2× Vorderteil
- 2 1× Besatz im Stoffbruch
- 3 1× Rückenteil im Stoffbruch
- 4 2× Ärmel

Rüsche: ca. 160 bis 200×8 cm, fertige Breite 4 cm.

ANLEITUNG

1. Am Vorderteil die Abnäher schliessen. Schulternähte schliessen. Rüsche längs in den Bruch bügeln. Kräusler einsetzen, Einstellung: jede 6. Falte, Geradstich mit Länge 3,5. Offene Kanten einlegen und Rüschen nähen. Rüsche entlang der Vorderkante des rechten Vorderteils, über den Halsausschnitt bis zur Halsausschnittcke des linken Vorderteils rechts auf rechts annähen. Vordere Mittelnaht ab Querstrich schliessen.
2. Am Besatz die vordere Mittelnaht schliessen. Besatz rechts auf rechts an den Halsausschnitt nähen. Zugaben in den Rundungen einschneiden, Besatz nach innen wenden, bügeln. Vordere Mittelnaht und fortlaufend den Halsausschnitt schmalkantig absteppen.
3. Seiten- und Ärmelnähte schliessen. Armkugel leicht einreihen und die Ärmel einnähen. Ärmel und Bluse säumen.

