

## Surfponcho Patchwork



## Inhaltsverzeichnis

<b>Materialliste Surfponcho Patchwork .....</b>	<b>3</b>
<b>Werkzeuge .....</b>	<b>3</b>
<b>Schnittmuster Surfponcho.....</b>	<b>4</b>
<b>Arbeitsschritte Patchwork .....</b>	<b>5</b>
Patchwork Seminolen-Technik .....	5
Nähen der Bordüren .....	6
<b>Zuschnitt Surfponcho.....</b>	<b>7</b>
Masse Halsausschnitt.....	7
<b>Surfponcho nähen .....</b>	<b>8</b>
Kapuzenbordüre annähen.....	10
Ausschnittsbordüre annähen .....	11
Kapuze einnähen.....	13
<b>Quilten .....</b>	<b>14</b>
Freemotion Quilting mit BSR-Fuss .....	14
Quilten mit Nähfuss.....	15
<b>Ösen, Kordel.....</b>	<b>16</b>

## Materialliste Surfponcho Patchwork

### Stoffmenge

Frotteestoff 40 % Bambus, 40 % Polyester, 20 % Baumwolle

Grösse	XS	S	M	L	XL
Stoffmenge	170 cm	170 cm	190 cm	235 cm	245 cm

### Faden

Nähfaden 1 Mettler Seralon  
Overlockfaden 1 Mettler Silk Finish Cotton, Multicolor; 2 Seracor Overlockfäden  
Heftfaden

### Ösen

Grösse XS/ S /M 10 Stück, Ø 11 mm  
Grösse L/ XL 12 Stück, Ø 11 mm

### Kordel

Baumwollkordel 8-10 mm  
Grösse XS/ S /M 2 m  
Grösse L/ XL 2.2 m

### Patchworkstoffe

6 Farben à 5 cm (2 Inch) x 145 cm (57 Inch)

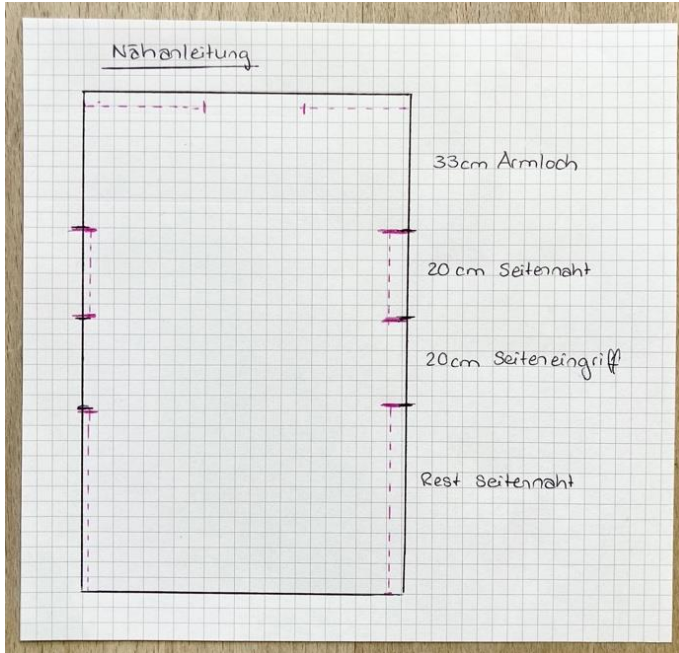
## Werkzeuge

Stoffschere  
Stecknadeln  
Handnähnadel

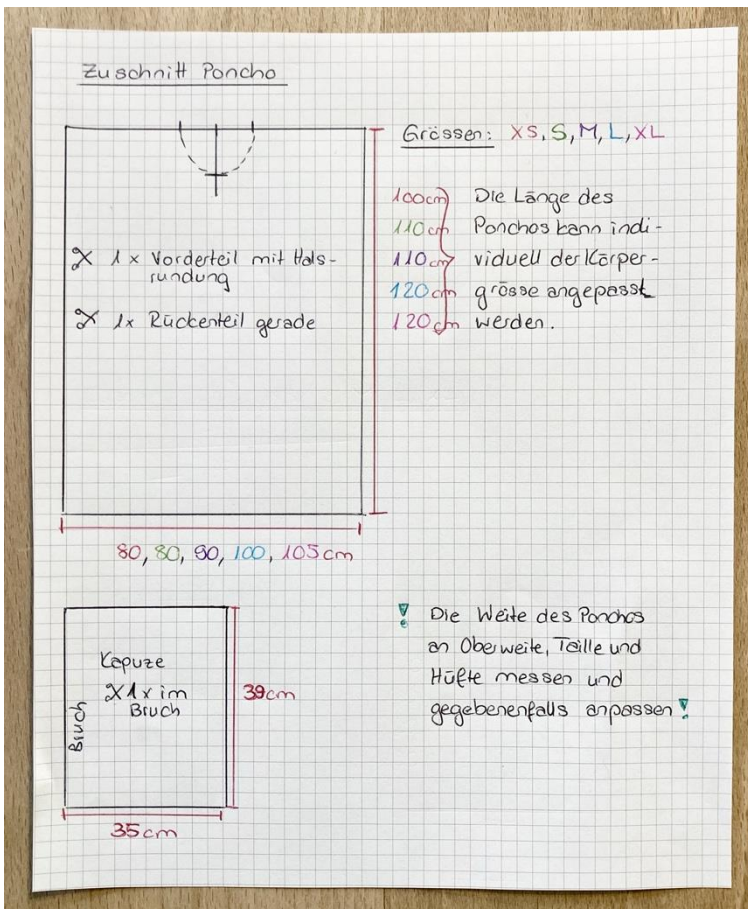
Schneidematte  
Rollmesser  
Inchlineal  
Vario Creative Tool von Prym

Trickmarker wasserlöslich

## Schnittmuster Surfponcho



**Masse Halsausschnitt**  
siehe Seite 8



## Arbeitsschritte Patchwork

### Patchwork Seminolen-Technik

Streifen zusammennähen, schneiden, neu zusammensetzen.



#### Zuschnitt Streifen

6 Streifen à 145 cm  
5 cm x 145 cm (2 Inch x 57 Inch)

#### Nähen des Rapportes (6 Streifen)

Nähfuss #97D (Patchworkfuss Dual)  
Stichplatte 0  
Nahtzugabe  $\frac{1}{4}$  Inch  
Stichlänge 1.9

#### Nähte

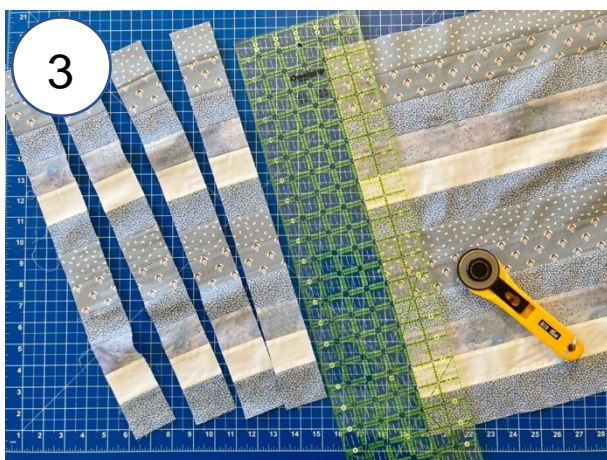
offen bügeln



#### Streifenfläche verbreitern (Doppelrapport)

Begradige den Rand.  
Schneide die Streifenfläche in der Hälfte  
entzwei.

Nähe sie neu zusammen  
(siehe Bild unten), so dass nun 12  
Streifen eine Fläche bilden.



#### Patchworkstreifen schneiden

Schneide aus der gewonnenen Fläche  
neue Streifen à 5 cm (2 Inch).  
Sie sind aus 12 Teilstücken  
zusammengesetzt.

#### Verdoppeln der Patchworkstreifen

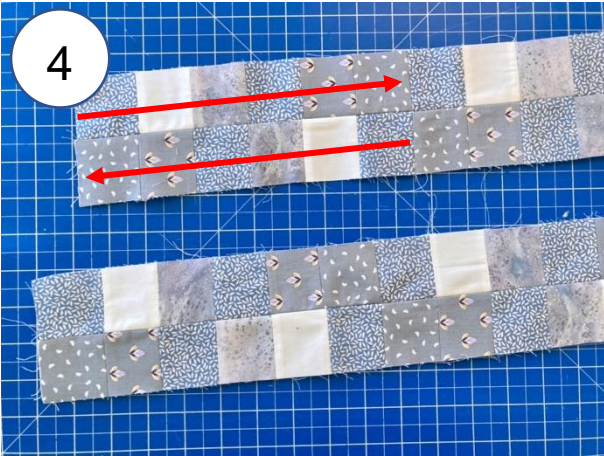
2 solcher Doppelrapportstreifen  
zu 1 langen Streifen zusammennähen.  
Sie sind nun aus 24 Teilstücken  
zusammengesetzt.

## Nähen der Bordüren

### Längen der Bordüren, gemessen an Anzahl Quadraten in der Länge

	<b>XS</b>	<b>S</b>	<b>M</b>	<b>L</b>	<b>XL</b>
Kapuze 2 Reihen à	24	24	24	24	24
2 Bordüren 3 Reihen à	24	24	24	29	29
Ausschnitt 2 Reihen à	7	7	7	9	9

Hinweis: Unser Beispiel-Modell ist in Grösse M.

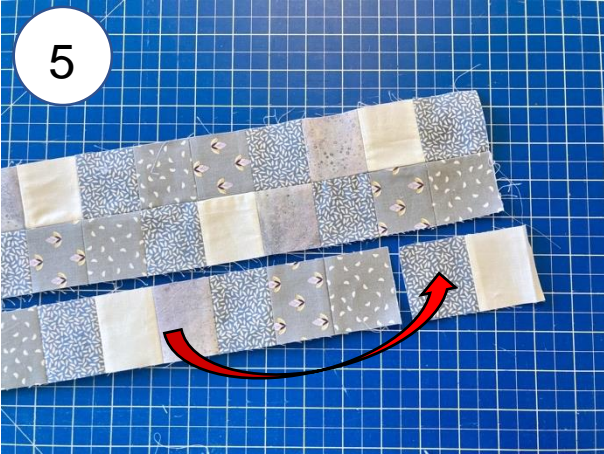


**4**

### Nähen der Kapuzen- und Ausschnittsbordüre

2 lange Patchworkstreifen **gegengleich** re auf re zusammennähen.  
Es entsteht ein versetztes Patchworkmuster.

Inchfuss #97D  
Nahtzugabe ¼ Inch  
Stichlänge 1.9



**5**

### Nähen der Saumbordüre

Annähen einer 3. Reihe:  
Für ein unregelmässiges Patchworkmuster:  
Trenne vom 3. Streifen zwei Quadrate am Anfang weg und nähe sie am Ende wieder an.



6

**Zuschnitt Rückseite Saumbordüre,**  
2 Rechtecke à  
5 ½ Inch x 37 Inch (14 cm x 94 cm)

**Annähen der 2 Bordürenstreifen**  
an die 2 Rückseitenstreifen.

Beide Teile zu einem Schlauch  
zusammennähen, passend auf die fertige  
Ponchobreite.

### Zuschnitt Surfponcho



7

**Vorder- und Rückenteil einzeln  
zuschneiden.**

**Masse Halsausschnitt**  
siehe Tabelle unten

**Kapuze im Bruch schneiden.**

#### Masse Halsausschnitt

	<b>XS</b>	<b>S</b>	<b>M</b>	<b>L</b>	<b>XL</b>
Breite	18 cm	18 cm	18 cm	21 cm	21 cm
Tiefe	14 cm	14 cm	14 cm	16 cm	16 cm

## Surfponcho nähen



### Schulternähte schliessen

#### Versäubern mit Overlock

1. Schulternähte versäubern
2. Seitennähte versäubern



### Seitennähte Poncho schliessen

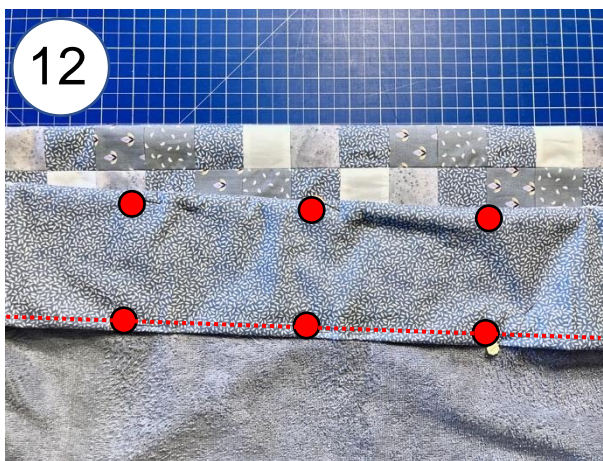
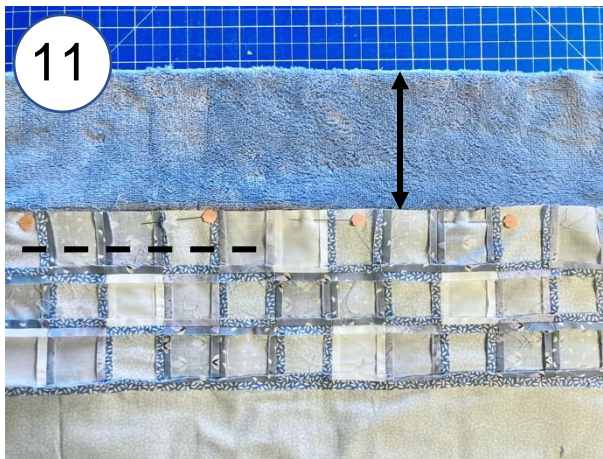
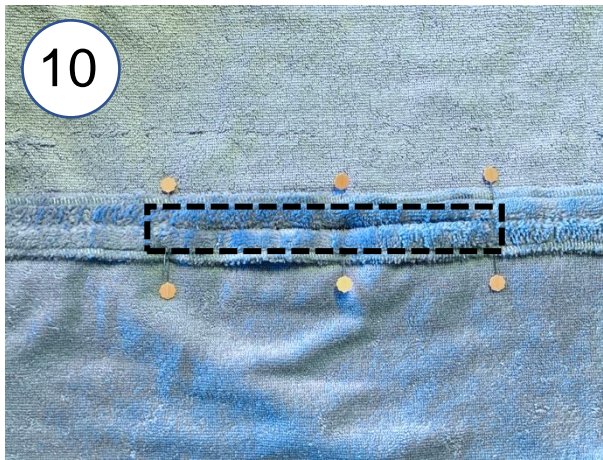
Gemäss Schnittmuster auf beiden Seiten Armlöcher und Seiteneingriffe einzeichnen und offenlassen.

Nahtzugabe auf beiden Seiten an Bordürenbreite anpassen.

#50 Obertransportfuss  
Stichlänge 3.5

Nahtenden verstärken.





### Seitennähte

Flach bügeln.

### Seiteneingriffe feststeppen

Nahtzugaben Seiteneingriff feststeppen, direkt über Overlockstichen.

### Armlöcher feststeppen

Nahtzugaben der Armlöcher feststeppen, direkt über Overlockstichen, wie Seiteneingriffe.

### Ring Saumbordüre (S.8) aufnähen

Ring re auf re auf Ponchosaum stecken

Anstecken

im Abstand von 5 Inch (12.5 cm)

Annähen

Nähfuss #97 D

Nahtzugabe ¼ Inch

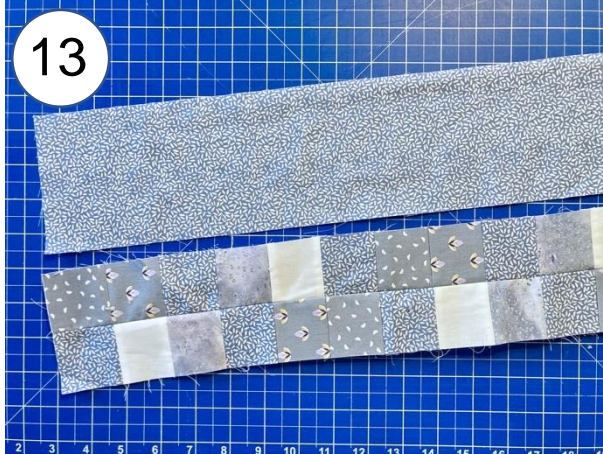
### Rückseite der Saumbordüre

um die Unterkante falten und feststecken,

danach Saum so einfalten, dass innen die Naht gedeckt wird.

Auf Aussenseite im Nahtschatten steppen.

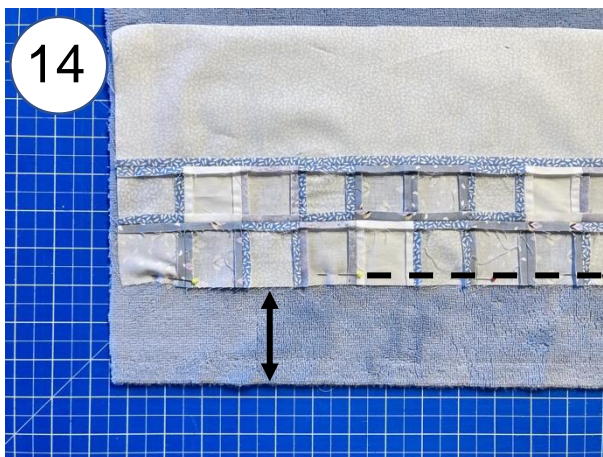
## Kapuzenbordüre annähen



### Zuschnitt Rechteck für Rückseite

4 Inch (10 cm) x 31 Inch (79 cm)

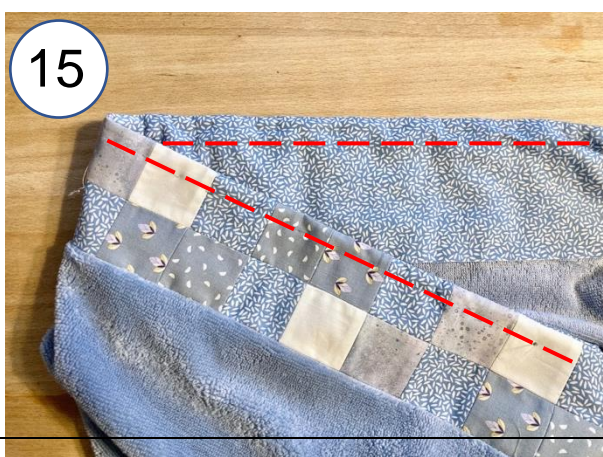
Bordüre und Streifen re auf re zusammennähen.



### Kapuzenbordüre aufnähen

Bordüre re auf re auf Kapuzensaum stecken, im Abstand von 3 Inch (7.5 cm)

Annähen  
Nähfuss #97 D  
Nahtzugabe ¼ Inch



### Umschlag

Heften von Hand  
(noch KEINE Nahtzugabe einfalten)

## Ausschnittsbordüre annähen



### Bezeichnen Mitte:

Dabei unteres Ende angepasst an Patchworkmuster (5. oder 6. Quadrat je nach Grösse).

### Kante li/ re:

je 4 cm von Mitte weg.

### Annähen

Patchworkfuss #97D  
Stichlänge 1.9

Von Ausschnittskante bis zur Naht nach dem 5. Quadrat (6. Quadrat bei Grössen L und XL)

### Einschneiden

Nur Frottee einschneiden  
(NICHT in Baumwollstoff)



**Blende rückseitig annähen**  
Blende auf Rückseite umfalten,  
Nahtzugabe  $\frac{1}{4}$  Inch umfalten,  
stecken,  
mit Handstichen annähen.



**Endstück befestigen**  
stecken,  
nähen  
nach dem Nähen zurückschneiden.



**Einfassen des Endstücks**  
Rechteck aus Stoff oder Patchwork  
annähen,  
um- und einfallen,  
mit Handstichen annähen.

## Kapuze einnähen



**Kapuze an Halsausschnitt nähen**  
Nahtzugabe mit Overlock versäubern



Auf re Seite im Nahtschatten annähen.  
Endstücke mit Handstichen annähen.

## Quilten

### Freemotion Quilting mit BSR-Fuss

Vorbereiten: Die drei Lagen der Bordüre in der Mitte mit Stecknadeln fixieren.

Fadenfarbe: Einen mittleren Farbwert des Patchworks wählen.

Die Fadenfarbe soll «verschwinden», damit das Licht-Schattenspiel des Quiltings hervorsticht.



### Quilten Freemotion mit BSR-Fuss

Mit Trickmarker Muster vorzeichnen,  
mit BSR-Fuss quilten.

BSR 1 anwählen.

Transporteur versenken.

Quilthandschuhe erleichtern die Führung.

Zuerst Unterfaden hinaufholen,  
damit er auf der Unterseite nicht  
vernesten kann.

Am Ende die Fäden von Hand vernähen.

### **Achtung:**

Nach einigen Stichen die Fadenspannung  
auf der Unterseite kontrollieren und  
gegebenenfalls anpassen.

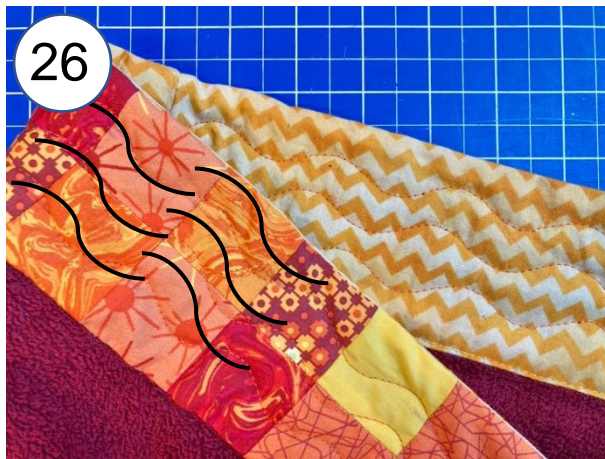
## Quilten mit Nähfuss

Vorbereiten: Die drei Lagen der Bordüre in der Mitte mit Stecknadeln etwas fixieren.

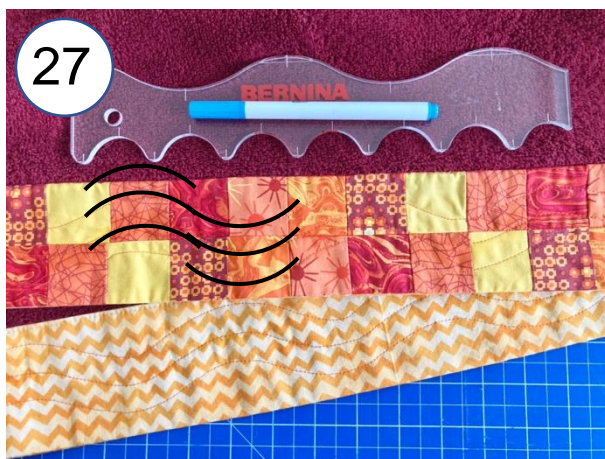


Quilten mit Nähfuss #34D oder Obertransportfuss #50

**Variante 1:**  
Stich 1319 aus Patchworkkategorie



3 Reihen in gleichmässigen Abständen quilten.



**Variante 2:**  
Mit Quiltruler und Trickmarker in der Mitte der Bordüre 1 Wellenlinie einzeichnen.

Dieser Wellenlinie mit Nähfuss nachquilten.

In einem gleichen Abstand oben und unten parallel zur mittleren Welle zwei weitere Wellenlinien quilten.

## Ösen, Kordel

Ösen mittig in Patchworkquadraten befestigen, Vario Creative Tool ist geeignet.  
Kordel einfädeln.

