

BERNINA
L 460 | L 450 | L 220

14 citas en una semana

3 noches enteras
descifrando
mis garabatos

1500 puntadas
por minuto precisas
y flexibles

3 cenas para llevar
del local a la vuelta
de la esquina

1 vestido transformable
que me pueda
seguir el ritmo



YA ESTÁN AQUÍ LAS NUEVAS
MÁQUINAS OVERLOCK

made to create

BERNINA⁺

B

¡Coser, cortar y sobre hilar en una sola operación!

La remalladora es una compañera perfecta de la máquina de coser. Una máquina muy especial para hacer overlock y acabados elegantes, puntadas de recubrimiento y cadeneta que además te permitirá trabajar con facilidad y rapidez para que todos tus proyectos de costura tomen forma en poco tiempo. Las innovadoras características proporcionan un funcionamiento sencillo y garantizan la mejor calidad profesional hasta la última puntada.

10 motivos a favor de una máquina overlock:

- 1. Coser, cortar y sobre hilar en una operación*
- 2. Labores de costura y sobre hilado rápidas, profesionales y resistentes*
- 3. Ideal para generos elásticos y tejidos delicados*
- 4. Doblados enrollados perfectos (L 460 y L 450)*
- 5. Costuras de unión planas y profesionales con puntada de cobertura (L 220)*
- 6. Transporte diferencial para costuras y doblados planos y sin ondulaciones*
- 7. Fruncir y plisar de forma selectiva con el transporte diferencial*
- 8. Numerosas posibilidades de diseño con hilos decorativos*
- 9. Costura precisa de piezas de patchwork para colchas*
- 10. Gran cantidad de pies prensatelas y accesorios para más opciones creativas*

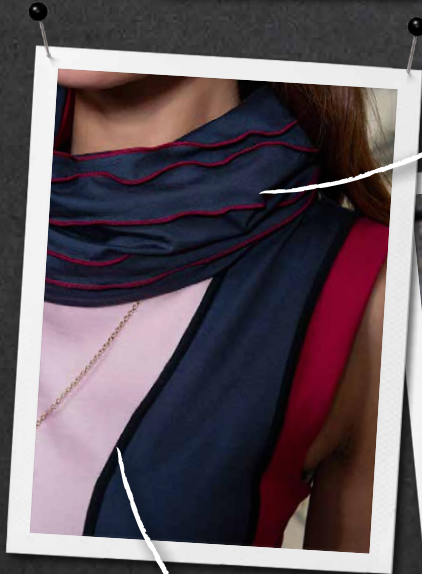




Puntada de recubrimiento de 2,5 mm



Punto de cadeneta



Doblado enrollado de 3 hilos



Overlock de 4 hilos

Costura plana de 2 hilos



Máquinas overlock BERNINA L 460 y L 450

Muy flexibles y fáciles de usar

Lo máximo en comodidad

Los modelos de máquina overlock BERNINA L 460 und L 450 ofrecen varias funciones que se pueden variar durante la costura. Así se puede ajustar cómodamente el ancho (de 3 a 9 mm) o la longitud de puntada (de 0,8 a 4 mm). El transporte diferencial continuo realiza un trabajo excelente. Evita el fruncido de las costuras en tejidos finos y realiza con nitidez costuras sin ondulaciones en género de punto. Una flexibilidad aún mayor la ofrece la parada automática de la aguja arriba/abajo (solo L 460) que se puede controlar de forma rápida y sencilla con el pedal de mando BERNINA. Ambos modelos disponen de luces LED en el área de la aguja y del hilo de la ancla inferior, iluminando perfectamente sus labores de costura.

Rápidas y flexibles

Ambos modelos cosen muy silenciosamente, a pesar de la alta velocidad. La L 460 alcanza las 1500 puntadas por minuto (ppm) y la L 450 hasta 1300 (ppm). Al mismo tiempo cortan y sobrehilan perfectamente los más variados tipos de textiles – desde tejidos gruesos y recios hasta telas finas y delicadas. El motor DC potente y silencioso de la L 460 permite coser puntada a puntada para colocar cada puntada de forma más precisa y controlada. Además, la presión del pie prensatelas se puede ajustar en 5 niveles, adaptándose así de forma flexible a cualquier tela.

Control del hilo con sistema mtc (micro thread control)

Con el control del hilo mtc patentado se puede ajustar de forma exacta la cantidad de hilo. La costura que envuelve el borde de la tela se ajusta con precisión y de forma sencilla con el mando giratorio especial mtc. De esta forma se logran no solo costuras de aspecto profesional, sino también acabados de los bordes con puntadas de gran calidad.

Accesorios incluidos

Los accesorios utilizados con mayor frecuencia, como las agujas o las pinzas, se encuentran al alcance de la mano en la cubierta abatible frontal. El modelo principal L 460 está además equipado con una mesa móvil, que ofrece una mayor superficie de trabajo, y con el sistema de manos libres de BERNINA (FHS) que permite alzar o bajar el pie prensatelas. Así tendrá ambas manos libres para guiar la tela.



Sistema manos libres BERNINA (FHS) con palanca para la rodilla



Fácil enhebrado

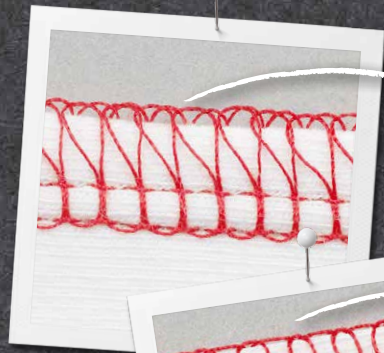
El enhebrador semiautomático (L 460) y el enhebrador manual (L 450) permiten enhebrar de forma sencilla y ergonómica ambas agujas. Con el sistema de enhebrado de la lanzadera inferior también se puede enhebrar cómodamente el hilo de la lanzadera inferior. La L 460 dispone además de un sistema exclusivo automático para enhebrar el ojo de la lanzadera inferior (pendiente de patente). El recorrido del hilo abierto y marcado en color y el volante indicador de posición permiten un enhebrado rápido y sencillo. El cortahilos, colocado directamente a la izquierda en la cubierta, ofrece una comodidad adicional. La L 460 dispone de otro cortahilos abajo en la ancla inferior.

Tensión óptima del hilo

Cuando el pie prensatelas está arriba, se afloja la tensión del hilo. Además, la L 460 dispone de un botón de selección de puntada ODT (One Dial Tension) que permite seleccionar 16 puntadas preprogramadas con la correspondiente tensión del hilo. Al seleccionar una puntada, se ajustará automáticamente la tensión correcta del hilo.



Micro thread control (mtc)



Antes del ajuste fino con mtc la costura está demasiado floja y los bucles demasiado sueltos.



Tras el ajuste fino con mtc, la cantidad de hilo que forma los bucles reposa perfectamente sobre el orillo de la tela y el borde queda sobrehilado de forma profesional.



BERNINA L 220: puntadas de recubrimiento y cadeneta

El complemento ideal

Puntadas de cobertura y cadeneta profesionales

Cuando se trata de hacer puntos de cadeneta o puntadas de cobertura, la L 220 es la especialista ideal para sobrehilar su proyecto de costura de forma profesional.

Amplíe su libertad creativa

La L 220 ofrece una extensa gama de funciones y tipos de puntada profesionales. Así estará equipada para todas las costuras y dobladillos.

Fácil costura de dobladillos con punto de cobertura

Con unos anchos de 2,5 o 5 mm, la puntada de cobertura dispone precisamente de los anchos de puntada más frecuentes en la industria de la moda. Así le confiere a cada prenda un acabado profesional con 3 o 2 agujas.

Fruncido con punto de cadeneta

Las costuras elásticas en materiales elásticos ofrecen una gran libertad de movimiento y son muy cómodas. Utilizando un hilo elástico en la angora de cadeneta obtendrá costuras muy elásticas. Ideal para ropa deportiva y de niños.

Costura de unión plana con puntada de recubrimiento

En algunas prendas la costura no debe rozar la piel. La puntada de recubrimiento ofrece una costura de unión especialmente plana para una comodidad excepcional. La puntada de recubrimiento de 3 hilos es ideal para dobladillos planos y perfectos, y puede utilizarla para telas elásticas o también para pespunte decorativos (se ve la parte inferior de la costura) habituales en camisetas, ropa deportiva, prendas de punto o jersey, ropa interior o sudaderas.

Puntada de cadeneta para costuras y dobladillos

Con el punto de cadeneta puede realizar costuras y dobladillos finos en pantalones y bolsillos de chaquetas, o también en accesorios para el hogar como almohadas y fundas para muebles.



Las principales funciones de la BERNINA L 460 y L 450 de un vistazo

Patrones de puntada	L 460	L 450
Número de puntadas	15	15
Overlock de 4 hilos	1	1
Overlock de 3 hilos (ancho/estrecho)	2	2
Supereástico de 3 hilos	1	1
Costura plana de 3 hilos (ancha/fina)	2	2
Costura enrollada de 3 hilos	1	1
Doblado enrollado de 3 hilos	1	1
Puntada picot de 3 hilos	1	1
Overlock de 2 hilos (ancho/fino)	2	2
Costura plana de 2 hilos (ancho/estrecho)	2	2
Doblado enrollado de 2 hilos	1	1
Remate de 2 hilos (ancho/fino)	2	2

Características de confort y dispositivos de enhebrado	L 460	L 450
Enhebrador de aguja	x	-
Enhebrado automático de ancla inferior	x	x
Enhebrado del ojo de ancla inferior	x	-
Vías de enhebrado marcadas en color y diagrama en la tapa de la lanzadera	x	x
Sistema de enhebrado directo	x	x
Volante indicador de posición	x	x
Botón de selección de puntada ODT con valor por defecto de tensión del hilo	x	-
Parada automática de la aguja arriba/abajo	x	-
Aguja arriba/abajo con pedal de mando BERNINA	x	-
Coser puntada a puntada	x	-
Ajuste preciso de longitud de puntada/doblado enrollado	x	x
Activación de tensión con el pie prensatelas alzado	x	x
Longitud de puntada, ajustable al coser	x	x
Diferencial, ajustable al coser	x	x
Accesorios en la puerta abatible	x	x
Luz de costura, 2 LED	x	x
Interruptor de seguridad con cubiertas abiertas y pie prensatelas alzado	x	-

Características técnicas	L 460	L 450
Control de hilo mtc	x	x
Ancho de costura de 3 a 9 mm	x	x
Accionamiento de cuchilla superior desde abajo	x	x
Alza-prensatelas de 2 niveles con elevación de la punta del pie prensatelas	x	x
Ajuste de presión del pie prensatelas de 5 niveles	x	x
Palanca repulgo para doblado enrollado en la placa de aguja	x	x
Motor	CC	CA
Velocidad de costura (puntadas por minuto)	1500	1300

Accesorios estándar y opcionales	L 460	L 450
Pie prensatelas overlock estándar	x	x
Cubierta del ancla superior	x	x
Sistema manos libres BERNINA (FHS) con palanca para la rodilla	x	-
Mesa móvil	x	opc.
Recipiente para desechos para recortes de tela	x	opc.

Accesorios estándar y opcionales	L 460	L 450
Guía de doblado	x	x
Juego de agujas	x	x
Herramientas y accesorios caja separada	x	x
Cubierta antipolvo	x	x
Pie prensatelas para puntada invisible, 0,5 mm	opc.	opc.
Pie prensatelas para puntada invisible, 1 mm	opc.	opc.
Pie prensatelas para cinta elástica	opc.	opc.
Pie prensatelas de fruncido	opc.	opc.
Pie prensatelas para ribetes y perlas	opc.	opc.

Las principales funciones de la BERNINA L 220 de un vistazo

Patrones de puntada	L 220
Cantidad total de patrones de puntada	4
Puntada de cobertura de 4 hilos, 5 mm	1
Puntada de cobertura de 3 hilos, 5 mm	1
Puntada de cobertura de 3 hilos, 2,5 mm L/C	1
Puntada de cadeneta de 2 hilos	1

Características de confort y dispositivos de enhebrado	L 220
Enhebrado automático de ancla inferior	x
Vías de enhebrado marcadas en color y diagrama en la tapa de la lanzadera	x
Activación de tensión automática con el pie prensatelas alzado	x
Longitud de puntada, ajustable al coser	x
Diferencial, ajustable al coser	x
Luz de costura	x

Características técnicas	L 220
Ancho de costura 2,5/5 mm	x
Alza-prensatelas de 2 niveles con elevación de la punta del pie prensatelas	x
Ajuste continuo de la presión del pie prensatelas, (alta, media, baja)	x
Motor	CA
Velocidad de costura (puntadas por minuto)	1300

Accesorios estándar y opcionales	L 220
Pie prensatelas compensado para puntadas de cobertura y de cadeneta	x
Juego de agujas	x
Pie prensatelas para puntada de cadeneta	opc.
Herramientas y accesorios en bolsa separada	x
Cubierta antipolvo	x

BERNINA[®]