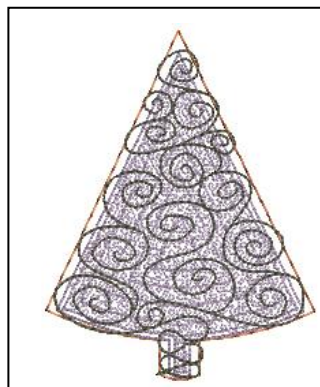


## Opgave: PunchWork



### Åbne billede/grafik:

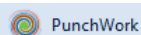


- åbn BERNINA broderi Software 7.
- Klik på "Artwork Canvas".
- Vælg "Load Artwork".
- Navigér til den gemte "tree.cmx" fil.
- Vælg denne og klik på Import. Tryk <Enter> for at placer grafikken.
- Klik på "Convert Artwork to Embroidery".

Aktivér Color Film Docker ved at vælge Window>Dockers>Color Film, eller klikke på „Color Film“ ikonet på toolbaren.

### Digitizing PunchWork

- I Embroidery Canvas, vær sikker på at "Color Film Docker" er synlig og forsat er sat til at være åben (Auto Hide skal være i vertical position).
- Vælg det fyldte træ i "Color Film".
- Vælg "PunchWork" i "Digitizing Toolbox".
- Brug <Enter> For at konvertere objektet til punchwork.
- Du kan også følge status linjen og dobbeltklikke for at få adgang til PunchWork.

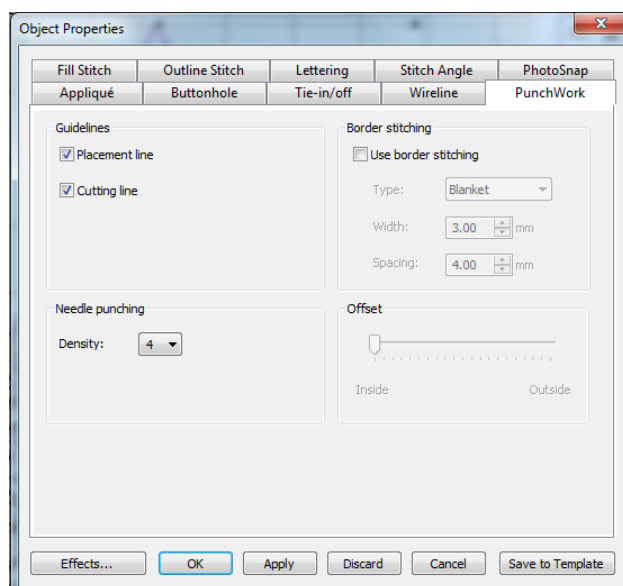


PunchWork kan bruges til alle objekter, bortset fra cirkler.

### Redigere PunchWork

- Vælg PunchWork i "Color Film" og højreklik for at åbne "Object Properties".
- Sæt flueben i "Cutting Line".
- Ændre "Needle Punching Density" til 4.
- Klik "Apply".

Ved at øge "density", vil nålestikningen være tættere.

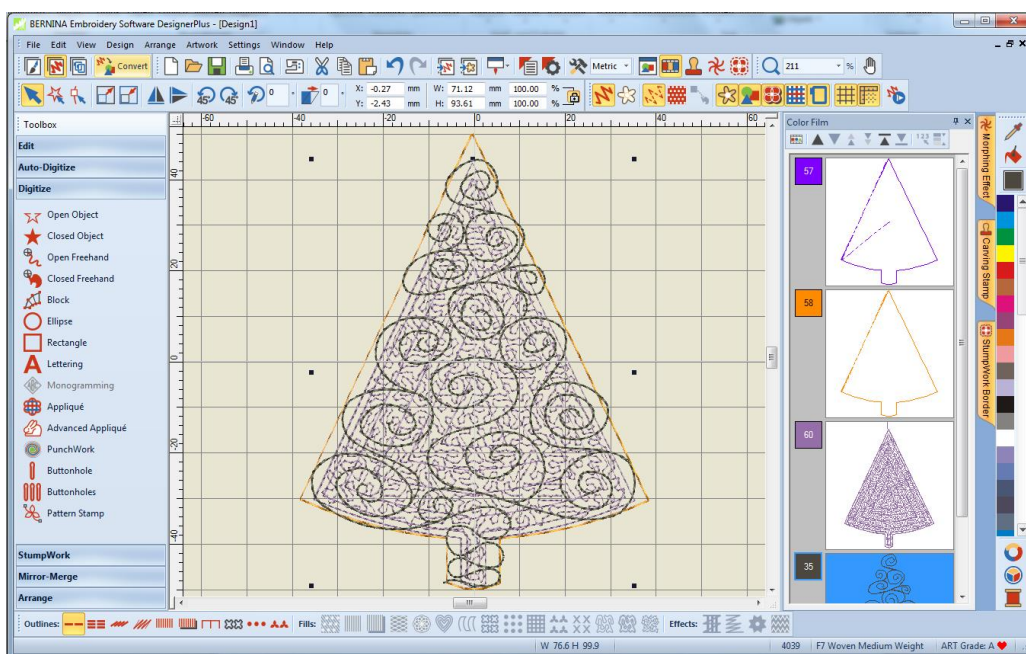




- Klik på de stiplede linjer i "Color Film" og vælg "Move to End".
- I "Object Properties", skulle der gerne blive åbnet et vindue der hedder "Outline Stitch"
- Ændre "Stitch Length" til 2.5 mm.
- Click "OK".

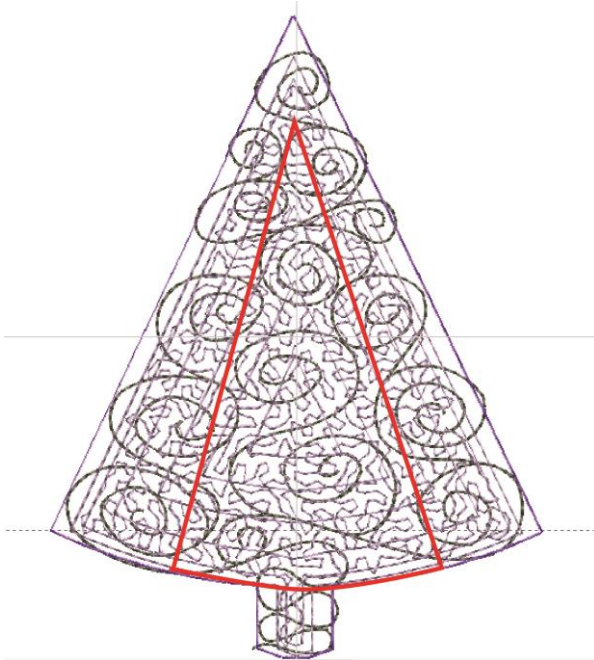
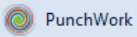
### Gem designet

- Navigér til, hvor du ønsker at gemme dit design.
- Navngiv filen "PunchWork" og gem det.



### Variation: Tilføj Skygger til træet

- Vælg "Punchwork".
- Digitize en mindre rektangel within inden I træet for skyggeeffekt.
- Tryk <Enter> 2x for at afslutte.



with Shading".

- Flyt lineworket med stingene til enden.

### Redigere PunchWork med skygger

- Vælg træet med skygger fra "Color Film".
- Højreklik for at åbne "Object Properties".
- Deaktiver "Placement line".
- Lad "Density" forblive på 3.
- Klik på "OK".
- Navigér til hvor du ønsker at gemme dit project, og navngiv det "PunchWork Tree

PunchWork tool'etvirker ligesom "Closed objects tool":

- Højreklik : Bue
- Venstreklik: Hjørner

